



лет | городов |
10 27



производство & строительство

KLM
art

ДОМА
ИЗ ЦЕННЫХ
ПОРОД
СИБИРСКОЙ
ДРЕВЕСИНЫ

KLM-ART.RU @ [klm_art.ru](https://www.instagram.com/klm_art.ru)  



КОЛЛЕКЦИЯ ЛУЧШИХ ДОМОВ

РОЖДЕСТВЕНСКИЙ
ПЛАТОНОВ
ДМИТРИЙ ГОЛИЦЫН
ДОВЛАТОВ
БРОДСКИЙ
ГОНЧАРОВ
СТРОГАНОВ
ТОЛСТОЙ
ИМПЕРИЯ
ДИПЛОМАТ
БОЯРИН
ГУБЕРНИЯ
АЛЬПЕНХОФ
ВОЛГА ГРАНД

ЛАЗАРЕВСКОЕ
УСАДЬБА
СИБИРСКАЯ ОХОТА
МЕРИБЕЛЬ
ВИЗАНТИЯ
ДИНАСТИЯ
БАРС
РАССУДОВО
БАХЧИСАРАЙ
ТЕХАС
ХЬЮСТОН
ГРИФ
МЕЖЕВ
ФЛАГМАН

ЖИТЬ ВНЕ ШУМА, ДОРОГ И СОСЕДЕЙ

двухэтажные дома с камином,
окном в ванной комнате,
завтраки на балконе с видом
на лес и любимый сад

ВАШ ДОМ ИЗ СИБИРИ




 KLM-ART строительство деревянных домов из элитного дерева

 [Посмотреть позже](#)  [Поделиться](#)



[ПОКАЗАТЬ ДРУГИЕ ВИДЕО](#)

0:11 / 2:51

  YouTube 

МЕСТО ГДЕ МЫ ВЕДЕМ ЕЖЕГОДНО
ЛЕСОЗАГОТОВКУ – НИЖНЕЕ
ПРИАНГАРЬЕ, ЭТО 50 % ВСЕХ ЛЕСНЫХ
РЕСУРСОВ РОССИИ



ДОМ РОЖДЕСТВЕНСКИЙ

Деревянный большой дом, спроектированный в стиле классической русской усадьбы, привлечет внимание состоявшихся, уважаемых людей в возрасте, например, станет отличным вариантом для ваших родителей.

Крашеный в контрастные оттенки фасад, сложная многоскатная кровля, классические колонны и резные ажурные решетки балконов белого цвета – вот лишь некоторые особенности этого проекта.

[смотреть видео о доме >>>](#)



общая
площадь

580 м²

жилая
площадь

525 м²

площадь
террас
и балконов

55 м²

4 спальни
5 сан-узлов

1 этаж



общая
площадь

580 м²

жилая
площадь

525 м²

площадь
террас
и балконов

55 м²

4 спальни
5 сан-узлов

2 этаж



общая
площадь

580 м²

жилая
площадь

525 м²

площадь
террас
и балконов

55 м²

4 спальни
5 сан-узлов



общая
площадь

580 м²

жилая
площадь

525 м²

площадь
террас
и балконов

55 м²

4 спальни
5 сан-узлов



ДОМА
ИЗ ЦЕННЫХ ПОРОД
СИБИРСКОЙ
ДРЕВЕСИНЫ

ПОЗВОЛИТЬ СЕБЕ

КАЖДЫЕ ВЫХОДНЫЕ
ПРОВОДИТЬ СКАЗОЧНО





ДОМ ПЛАТОНОВ

Большой дом в стиле шале из бруса светло-серого, необычного оттенка привлекает внимание, прежде всего, простой и минимализмом архитектурного решения. Простая прямоугольная форма дома удобна тем, что позволяет создать комфортную планировку внутренних помещений без длинных коридоров и неудобных переходов: здесь все помещения расположены рядом, и в то же время большая площадь оставляет ощущение свободы, обилия воздуха и света. Этому же способствуют большие панорамные окна фронтальной части дома. Изюминкой проекта, конечно, является бассейн, являющийся органичной частью внутреннего пространства дома. Он крытый, поэтому позволяет пользоваться им круглый год.

размер
дома
XXL

общая
площадь

505 м²

жилая
площадь

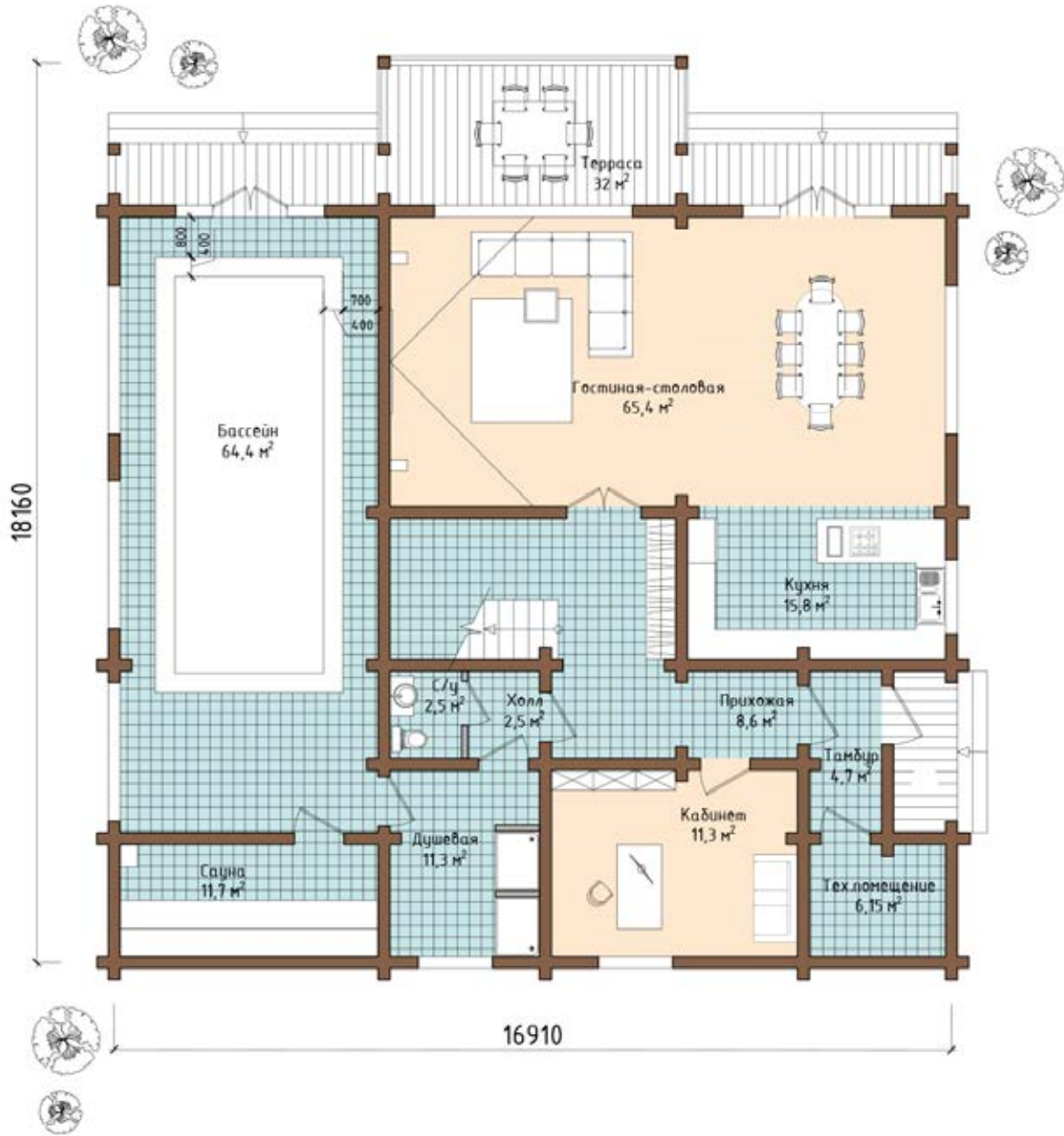
440 м²

площадь
террас
и балконов

65 м²

3 спальни
4 сан-узла

1 этаж



общая
площадь

505 м²

жилая
площадь

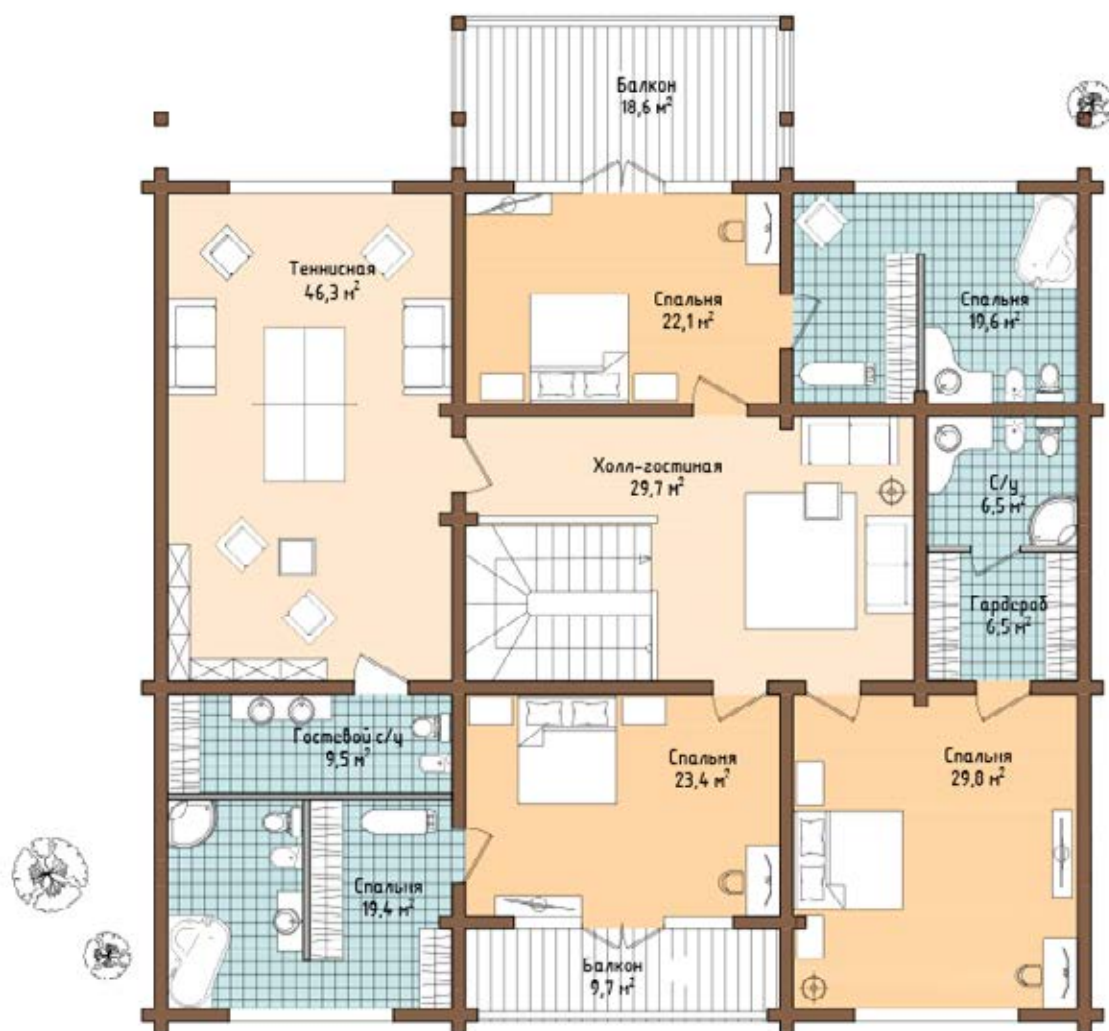
440 м²

площадь
террас
и балконов

65 м²

3 спальни
4 сан-узла

2 этаж



общая
площадь

505 м²

жилая
площадь

440 м²

площадь
террас
и балконов

65 м²

3 спальни
4 сан-узла



ДОМА
ИЗ ЦЕННЫХ ПОРОД
СИБИРСКОЙ
ДРЕВЕСИНЫ



общая
площадь

505 м²

жилая
площадь

440 м²

площадь
террас
и балконов

65 м²

3 спальни
4 сан-узла



ДОМА
ИЗ ЦЕННЫХ ПОРОД
СИБИРСКОЙ
ДРЕВЕСИНЫ



ДОМ ДМИТРИЙ ГОЛИЦЫН

размер
дома
XL

общая
площадь

365 м²

жилая
площадь

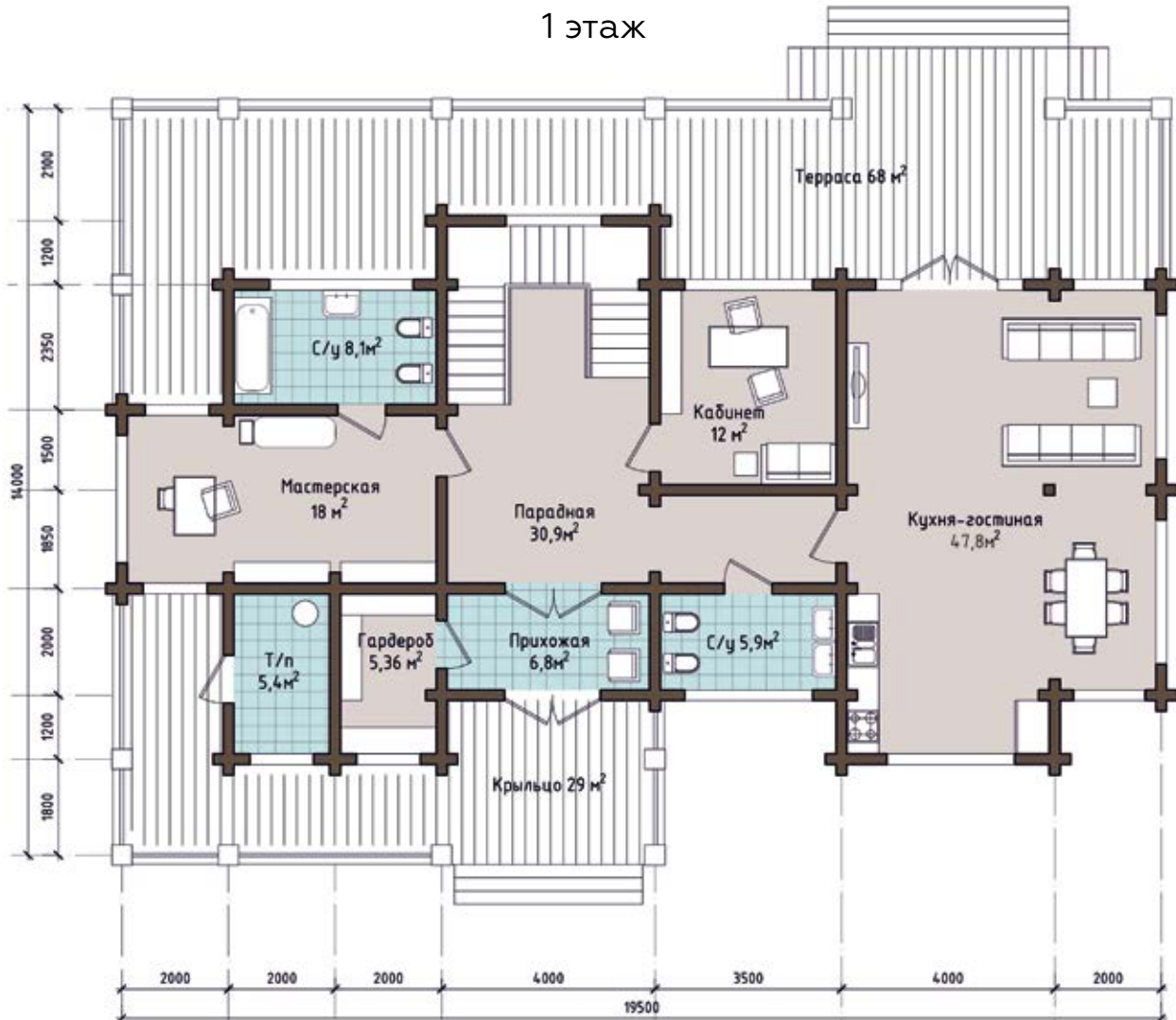
254 м²

площадь
террас
и балконов

111 м²

3 спальни
5 сан-узлов

1 этаж



общая
площадь

365 м²

жилая
площадь

254 м²

площадь
террас
и балконов

111 м²

3 спальни
5 сан-узлов

2 этаж



общая
площадь

365 м²

жилая
площадь

254 м²

площадь
террас
и балконов

111 м²

3 спальни
5 сан-узлов



ДОМА
ИЗ ЦЕННЫХ ПОРОД
СИБИРСКОЙ
ДРЕВЕСИНЫ



общая
площадь

365 м²

жилая
площадь

254 м²

площадь
террас
и балконов

111 м²

3 спальни
5 сан-узлов



ДОМ ДОВЛАТОВ

Большой деревянный двухэтажный дом в классическом стиле со светлым крашеным фасадом, сложной, многоскатной кровлей, большой террасой – отличный вариант для большой дружной семьи из 4-6 человек. Множество технических помещений позволят с комфортом разместить все необходимые хозяйственные принадлежности, чтобы дизайн интерьера жилых помещений был безупречным. Панорамные окна с декоративной раскладкой украшают фасад и делают внутренние помещения более светлыми, даже если дом со всех сторон окружен зеленью.

Сдержанная респектабельность и красота этого проекта привлечет уверенных в себе, состоятельных людей, которые мечтают построить экологичный, современный, но при этом уютный и комфортный дом, архитектурное решение которого будет актуальным во все времена.

размер
дома
XL

общая
площадь

340 м²

жилая
площадь

265 м²

площадь
террас
и балконов

75 м²

4 спальни
2 сан-узла

1 этаж



общая
площадь

340 м²

жилая
площадь

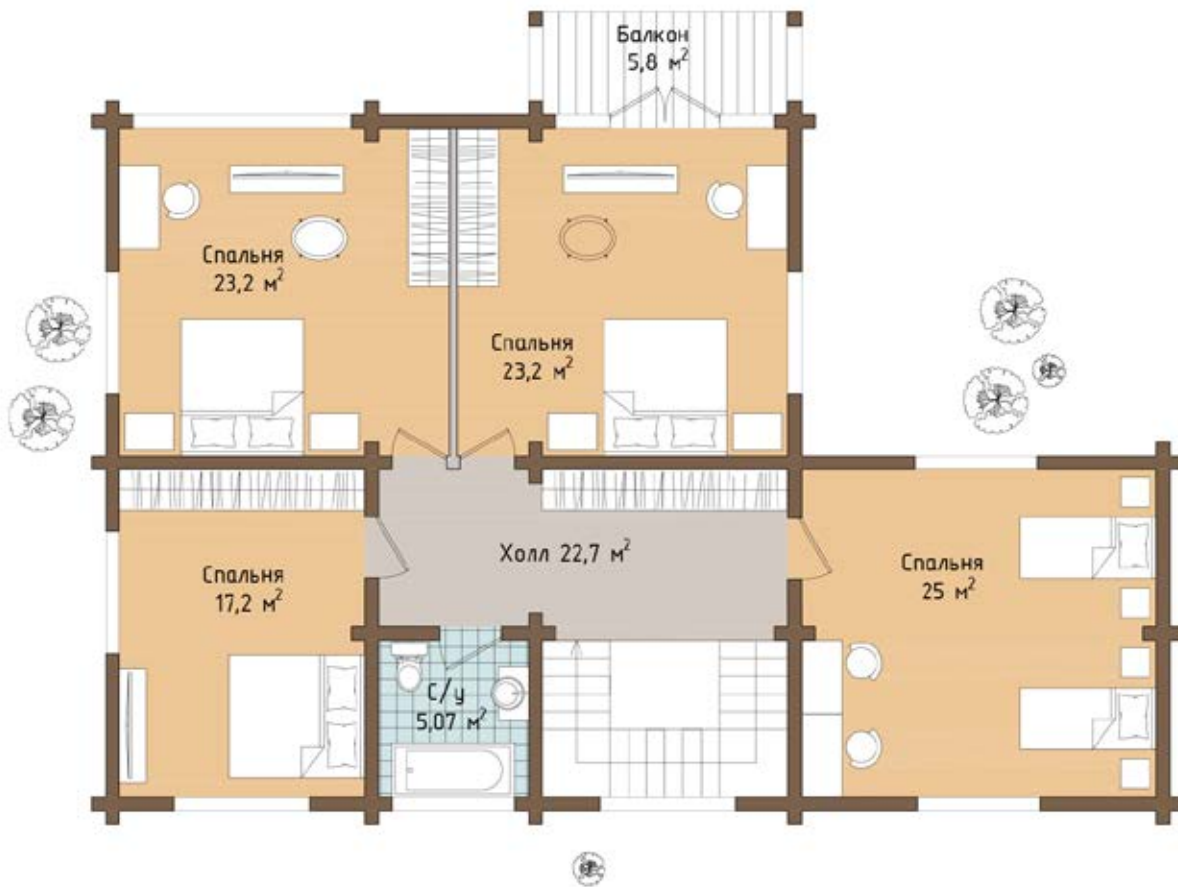
265 м²

площадь
террас
и балконов

75 м²

4 спальни
2 сан-узла

2 этаж



общая
площадь

340 м²

жилая
площадь

265 м²

площадь
террас
и балконов

75 м²

4 спальни
2 сан-узла



ДОМА
ИЗ ЦЕННЫХ ПОРОД
СИБИРСКОЙ
ДРЕВЕСИНЫ



общая
площадь **340 м²**

жилая
площадь **265 м²**

площадь
террас
и балконов

75 м²

4 спальни
2 сан-узла



ДОМА
ИЗ ЦЕННЫХ ПОРОД
СИБИРСКОЙ
ДРЕВЕСИНЫ

**МЫ НЕ ПРОДАЕМ ДОМА
ИЗ СИБИРИ, ОНИ СЛИШКОМ
ИЗВЕСТНЫ В МИРЕ.
НАШИ СОТРУДНИКИ –
НЕ ПРОДАВЦЫ, А ВАШИ
ПОМОЩНИКИ В ВЫБОРЕ
САМОГО ЛУЧШЕГО ДОМА
И ЕГО ИНДИВИДУАЛЬНОЙ
КОМПЛЕКТАЦИИ,
 ГИБКОГО ПОДХОДА
 В ФИНАНСИРОВАНИИ
 И ВЕДЕНИИ ПРОЕКТА.
 У НАС ЕСТЬ БОЛЬШОЙ
 ВЫБОР ХОРОШЕГО
 КАЧЕСТВЕННОГО
 МАТЕРИАЛА И НЕТ ЗАДАЧИ
 РЕАЛИЗОВАТЬ ЧТО ТО,
 ВАРИАНТОВ ВСЕГДА
 МНОГО... И ВСЕГДА ЕСТЬ
 ВЫБОР**



ДОМ БРОДСКИЙ

Компактный, но просторный деревянный дом по проекту «Бродский» – это интересный пример стиля современное шале. Двухэтажный дом площадью 262/236 кв.м. привлекает интересной формой фронтона, который практически весь занят остеклением, необычным, редким оттенком древесины фасада с контрастными белыми деталями, сложной, многоскатной кровлей. Несколько крылец и террас позволяют в теплое время года пить чай и принимать пищу на свежем воздухе. 2 санузла и 4 спальни сделают комфортной жизнь большой семьи из 4-5 человек.

Для этого проекта были также предложены несколько вариантов дизайнерского решения для внутренних помещений.

Здесь сохранен естественный деревянный оттенок и текстура древесины, что является одной из характерных черт стиля шале. Он создает прекрасный натуральный фон для стильного интерьера в стиле минимализм, лофт.

[смотреть видео о доме >>>](#)



общая
площадь

262 м²

жилая
площадь

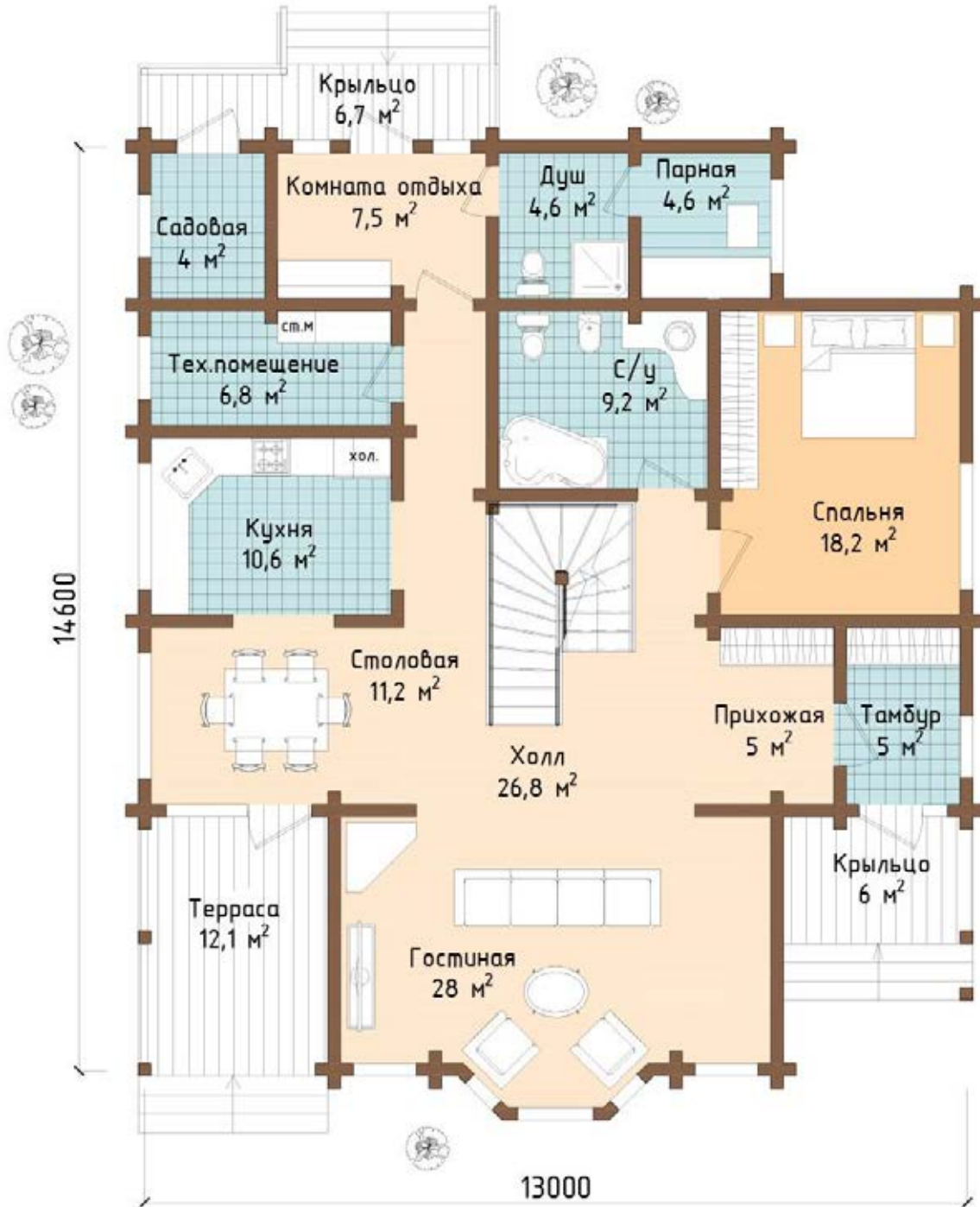
236 м²

площадь
террас
и балконов

26 м²

4 спальни
2 сан-узла

1 этаж



общая
площадь

262 м²

жилая
площадь

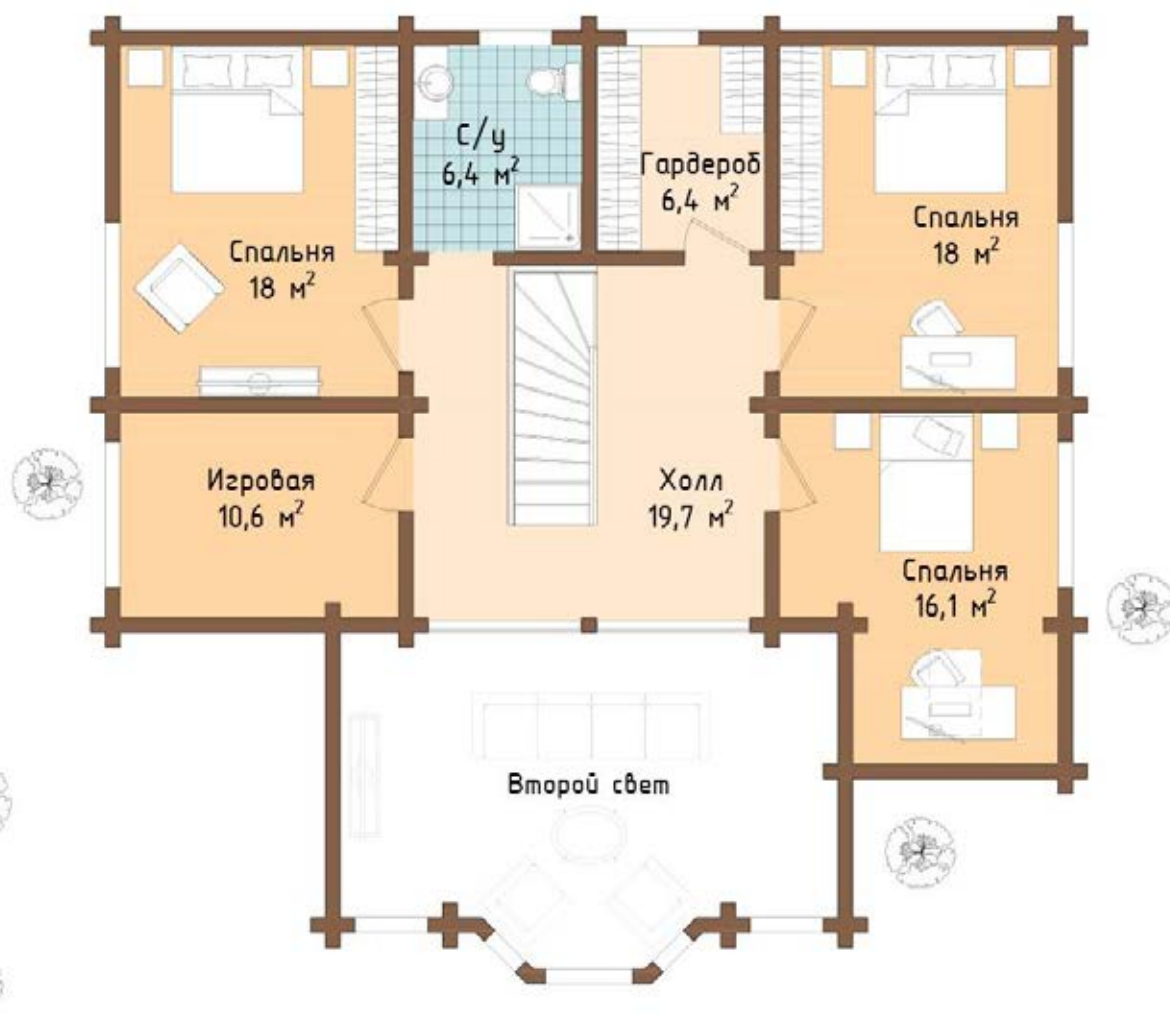
236 м²

площадь
террас
и балконов

26 м²

4 спальни
2 сан-узла

2 этаж



общая
площадь

262 м²

жилая
площадь

236 м²

площадь
террас
и балконов

26 м²

4 спальни
2 сан-узла



ДОМА
ИЗ ЦЕННЫХ ПОРОД
СИБИРСКОЙ
ДРЕВЕСИНЫ



общая
площадь

262 м²

жилая
площадь

236 м²

площадь
террас
и балконов

26 м²

4 спальни
2 сан-узла



ДОМ ГОНЧАРОВ

Проект просторного деревянного дома в классическом стиле. В фасадном решении дома в первую очередь привлекает мягкое, нейтральное и спокойное цветовое решение в серо-коричневых оттенках с белой контрастной отделкой. Дом имеет необычное архитектурное решение: спереди он выглядит так, как будто имеет очень сложную форму – его застекленный фронтон как бы делит его на два крыла с отдельными входами. Но при этом сзади и с торцов – это вполне простое стандартное строение. Проект можно использовать в качестве жилого дома на две семьи или гостевого дома для бизнеса. Покатая кровля из гибкой черепицы большой площади будет способствовать эффективному отводу осадков, небольшие крытые террасы можно использовать для завтраков на природе в теплое время года.

размер
дома

L

общая
площадь

254 м²

жилая
площадь

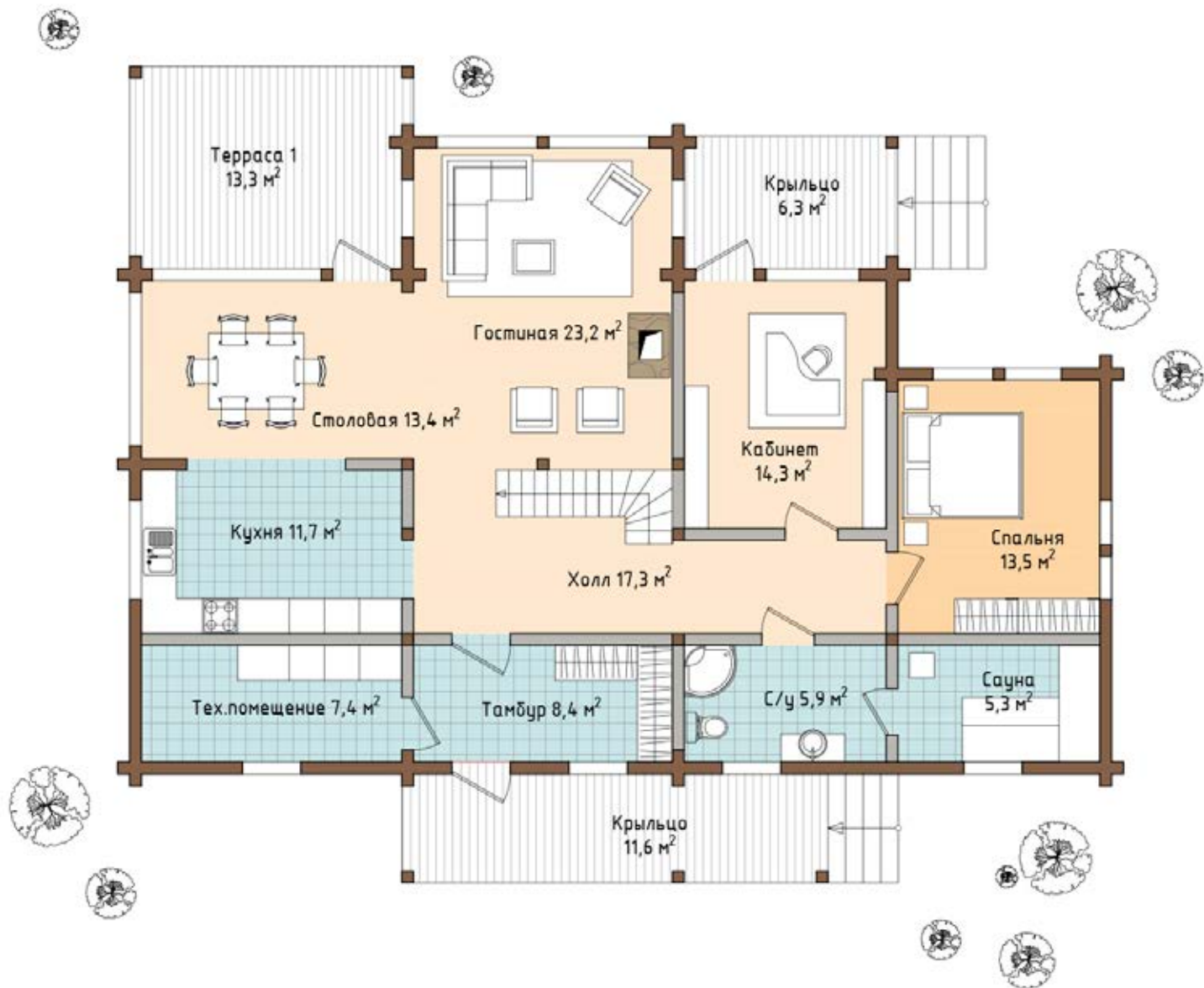
215 м²

площадь
террас
и балконов

39 м²

5 спален
3 сан-узла

1 этаж



общая
площадь

254 м²

жилая
площадь

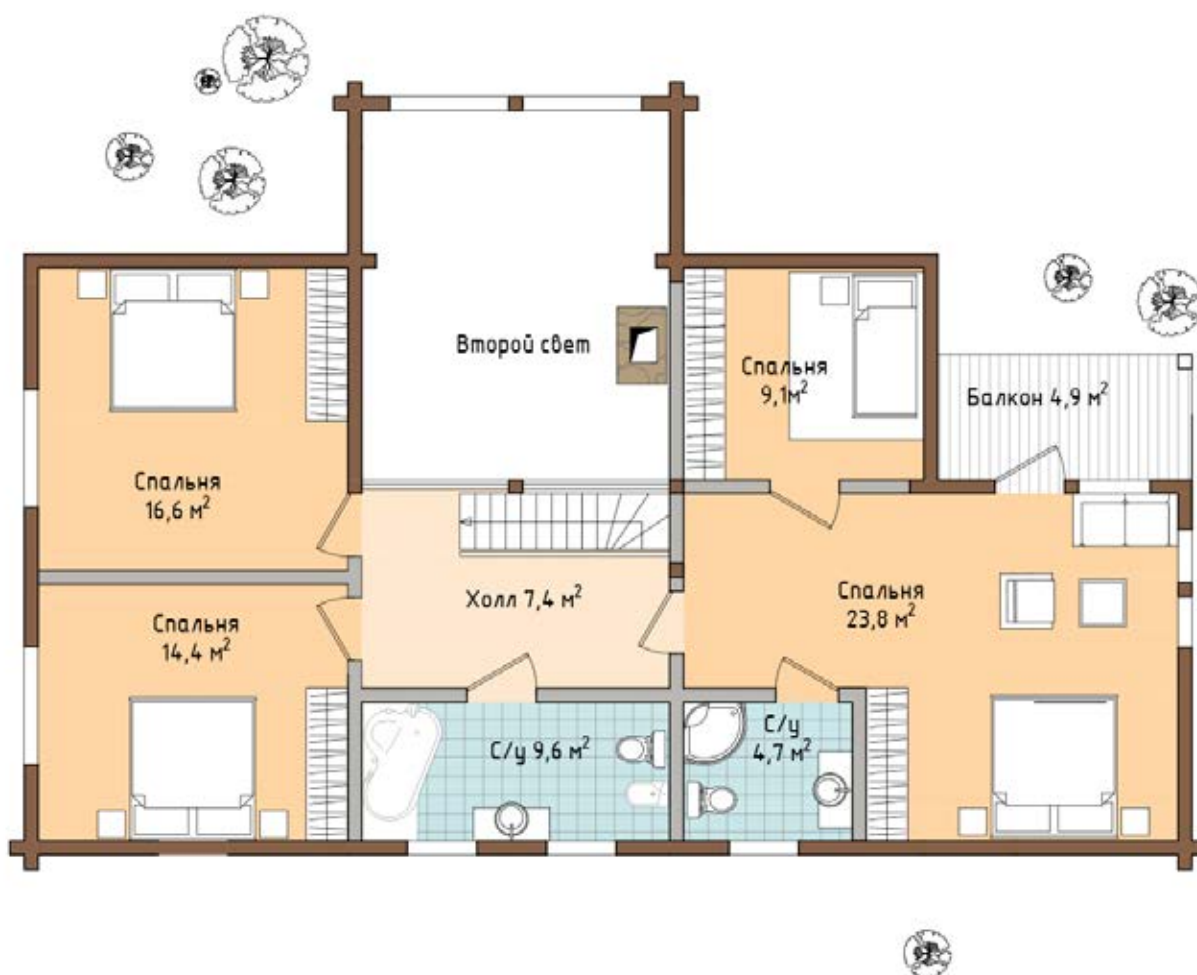
215 м²

площадь
террас
и балконов

39 м²

5 спален
3 сан-узла

2 этаж



общая
площадь

254 м²

жилая
площадь

215 м²

площадь
террас
и балконов

39 м²

5 спален
3 сан-узла



общая
площадь

254 м²

жилая
площадь

215 м²

площадь
террас
и балконов

39 м²

5 спален
3 сан-узла



ДОМ СТРОГАНОВ

Среди проектов строительства домов из профилированного бруса особняком стоит дом «Строганов». Величественный дом в стиле классицизма станет идеальным выбором для состоятельного человека с высоким статусом. Строгие линии фасада, симметрия и четкие планировочные решения делают этот дом уважаемым и гармоничным. Проект включает в себя балконы с колоннадой, портик, арочные окна, фасадную лепнину.

размер
дома

L

общая
площадь

229 м²

жилая
площадь

178 м²

площадь
террас
и балконов

51 м²

4 спальни
4 сан-узла

1 этаж



общая
площадь

229 м²

жилая
площадь

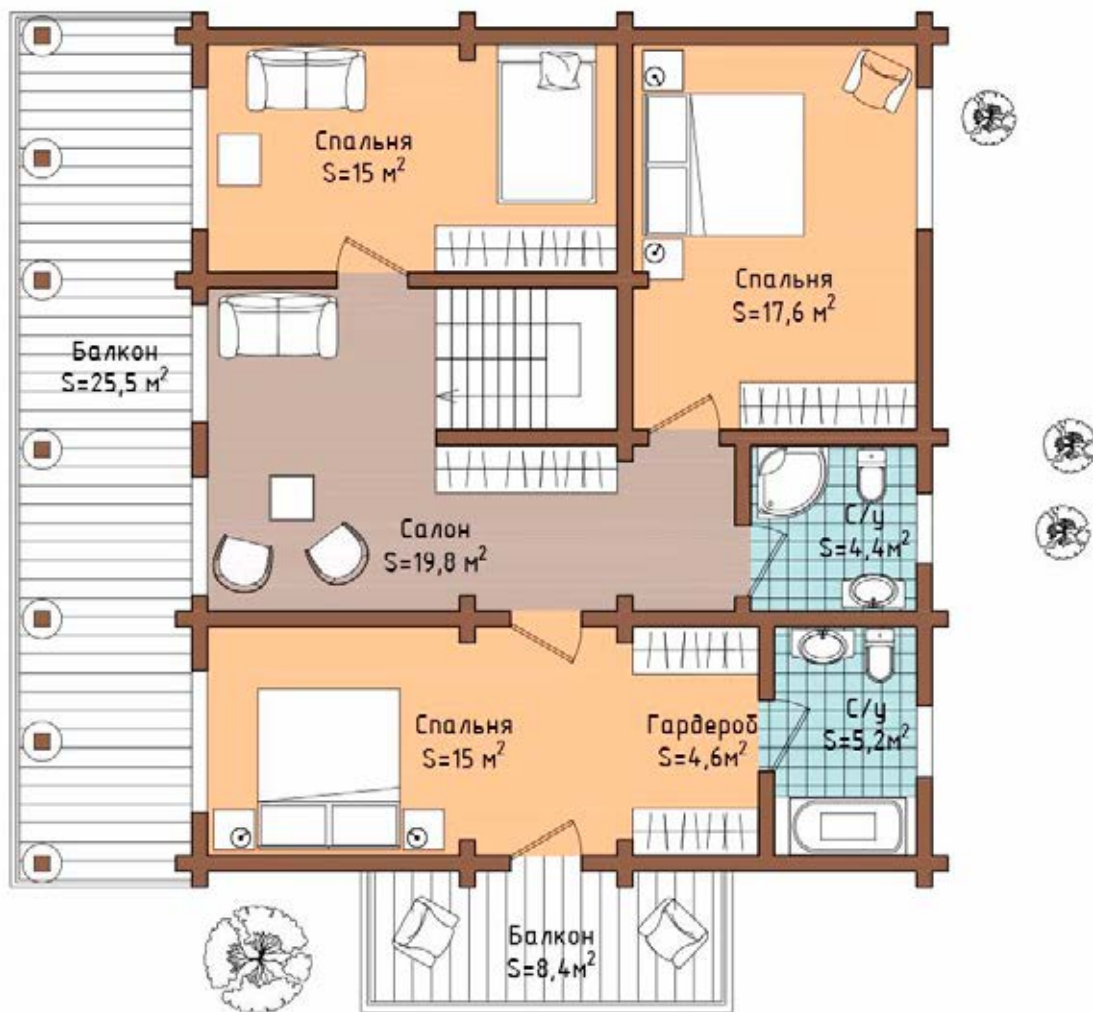
178 м²

площадь
террас
и балконов

51 м²

4 спальни
4 сан-узла

2 этаж



общая
площадь

229 м²

жилая
площадь

178 м²

площадь
террас
и балконов

51 м²

4 спальни
4 сан-узла



ДОМА
ИЗ ЦЕННЫХ ПОРОД
СИБИРСКОЙ
ДРЕВЕСИНЫ

ТОЛЬКО ЦЕННЫЕ ПОРОДЫ
MADE IN SIBERYA
"ONE&ONLY"

СИБИРСКАЯ ЛИСТВЕННИЦА, КЕДР,
АНГАРСКАЯ СОСНА



ДОМ ТОЛСТОЙ

Мы не случайно назвали этот проект в честь великого писателя. Масштаб, величие и монументальность дома «Толстой» делают его настоящей классикой в домостроении. Этот прекрасный дом из бруса станет настоящей находкой для тех, кто хочет зажить на широкую ногу. Такие дома из профилированного бруса от производителя идеальны для больших гостеприимных семей, которые регулярно принимают у себя друзей и родственников.

размер
дома
L

общая
площадь

253 м²

жилая
площадь

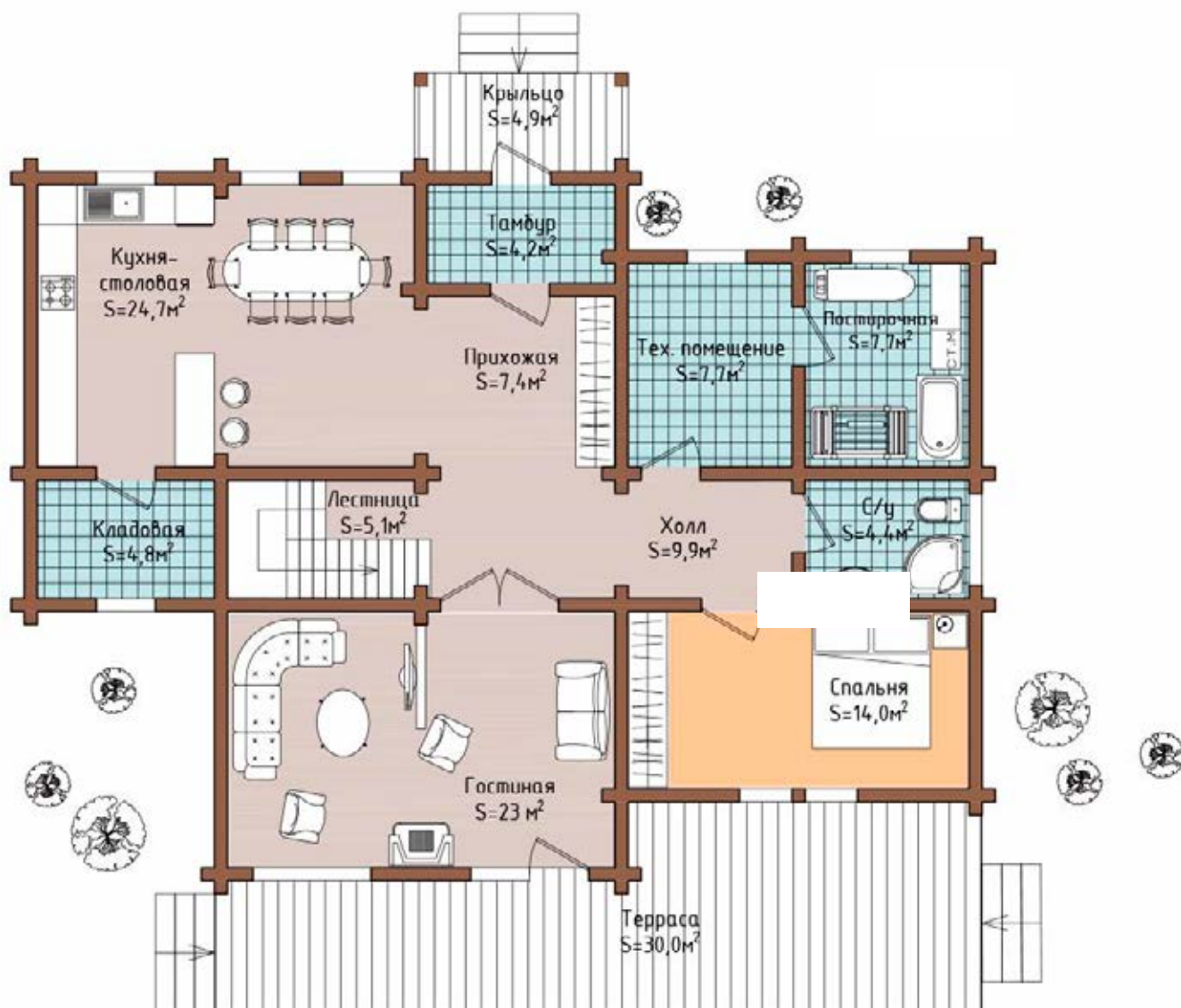
218 м²

площадь
террас
и балконов

35 м²

4 спальни
2 сан-узла

1 этаж



общая
площадь

253 м²

жилая
площадь

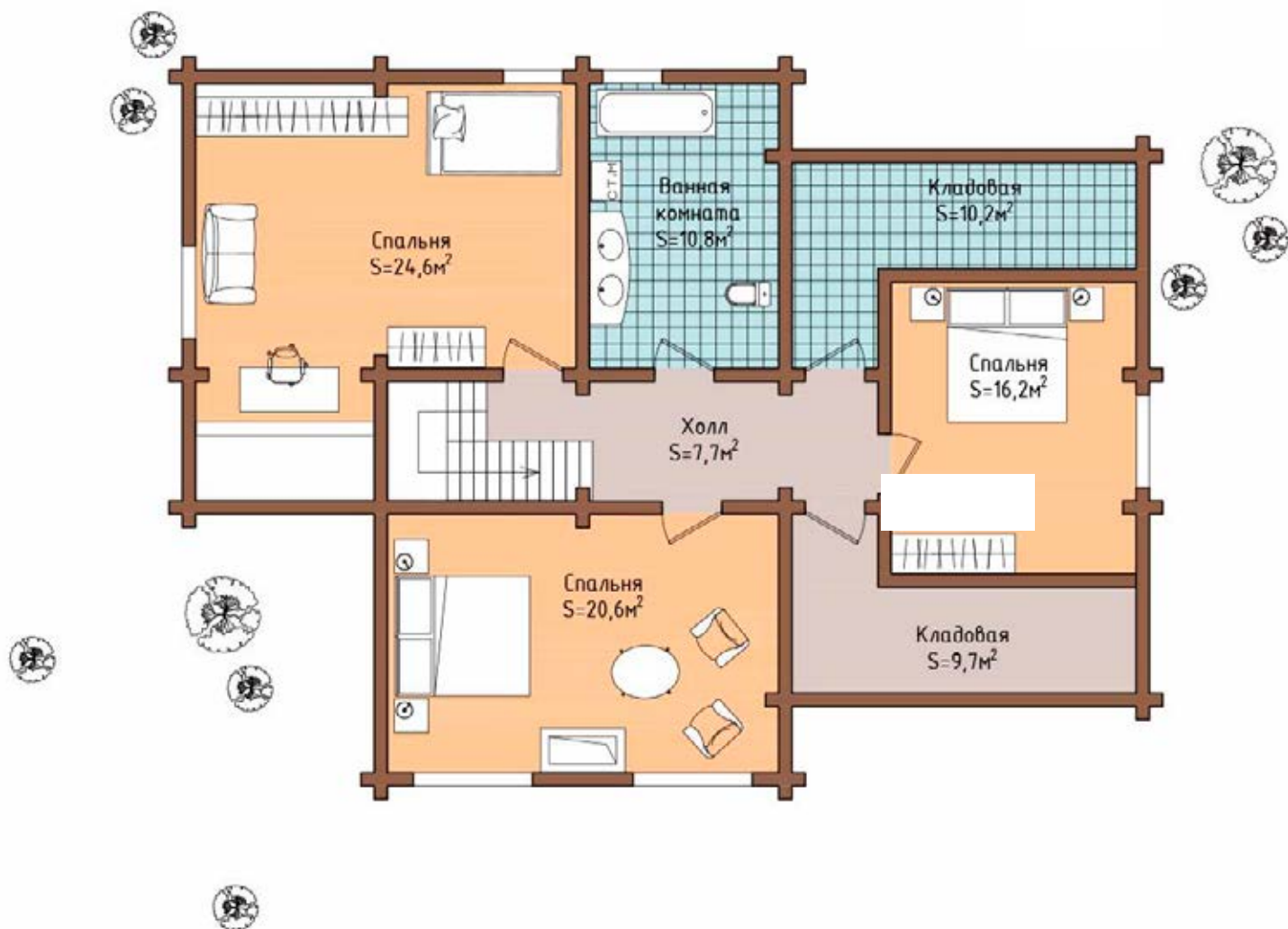
218 м²

площадь
террас
и балконов

35 м²

4 спальни
2 сан-узла

2 этаж



общая
площадь

253 м²

жилая
площадь

218 м²

площадь
террас
и балконов

35 м²

4 спальни
2 сан-узла



ДОМ ИМПЕРИЯ

Типовой проект каркасного дома под звучным названием «Империя» станет подходящим вариантом: это дом, в котором достаточно много пространства для большого количества человек.

Как и все домокомплекты из профилированного бруса от производителя КЛМ арт, этот дом станет настоящим подарком для всей вашей семьи, и не один раз вы услышите восхищенные слова гостей о том, как добротнo и статусно он выглядит, и как замечательно продумано расположение всех его помещений. Рекомендованное сечение клееного бруса для дома «Империя» 200x240. При его сооружении используется древесина сибирской лиственницы и сибирского кедра.



общая
площадь

365 м²

жилая
площадь

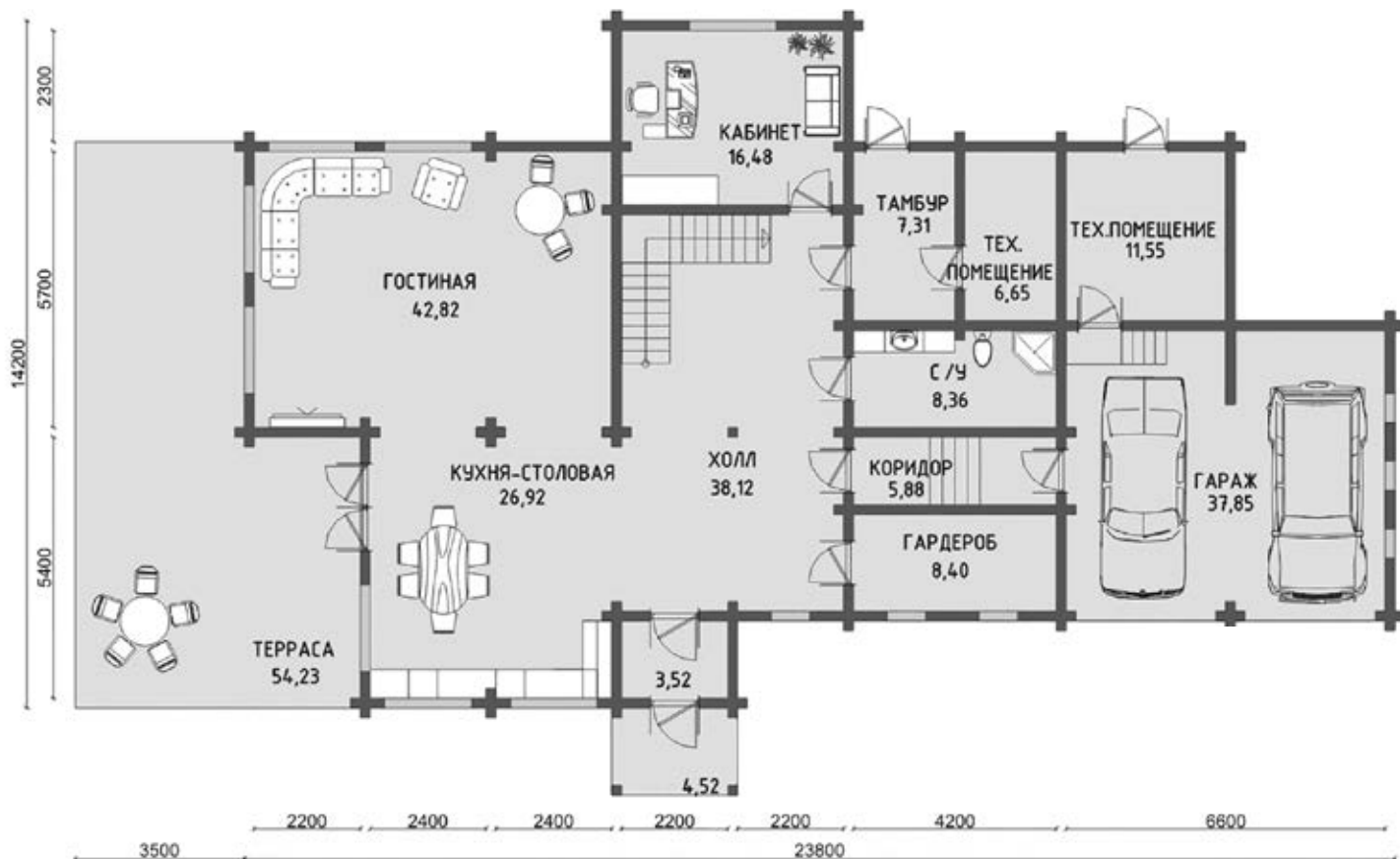
307 м²

площадь
террас
и балконов

58 м²

3 спальни
3 сан-узла

1 этаж



общая
площадь

365 м²

жилая
площадь

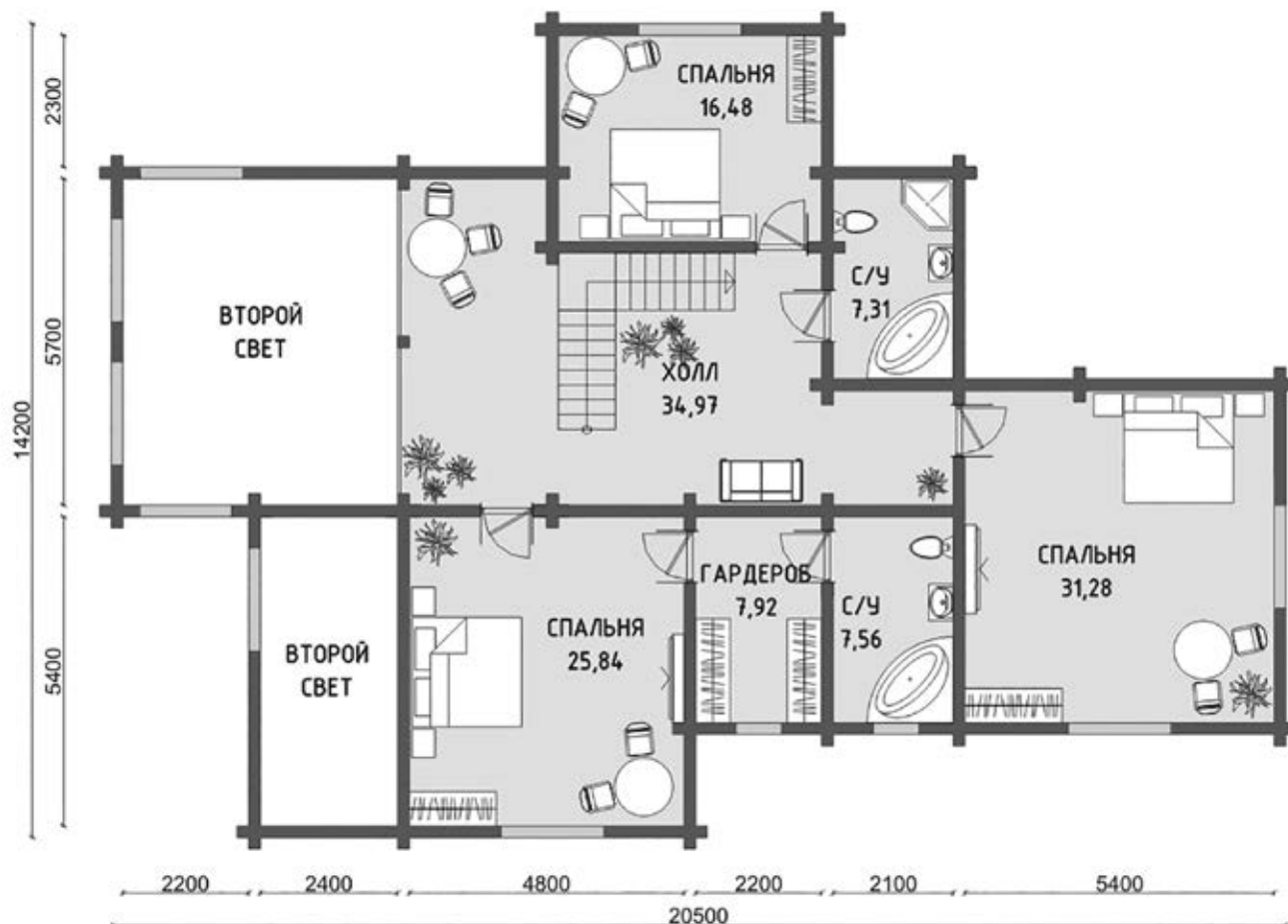
307 м²

площадь
террас
и балконов

58 м²

3 спальни
3 сан-узла

2 этаж



общая
площадь

365 м²

жилая
площадь

307 м²

площадь
террас
и балконов

58 м²

3 спальни
3 сан-узла



ДОМА
ИЗ ЦЕННЫХ ПОРОД
СИБИРСКОЙ
ДРЕВЕСИНЫ

ВДОХНОВЛЯЕМ НАШИХ ЗАКАЗЧИКОВ

WOODBOX

КАЖДЫЙ МЕСЯЦ 10 КЛИЕНТОВ ПОЛУЧАЮТ
КОРОБКУ МЕЧТАНИЙ И ЖЕЛАНИЙ, ПОДАРКИ,
ВДОХНОВЕНИЯ, ПРОЕКТЫ ДОМОВ





ДОМ ДИПЛОМАТ

Готовый проект деревянного дома «Дипломат», разработанный специалистами компании КЛМ Арт. Большой дом с бассейном, баней, двумя отдельными входами. Дома в стиле хай-тэк становятся все более популярными, так как совмещают в себе современную планировку и такой привычный нам домашний уют.

В доме «Дипломат» найдется место для каждого, ведь в этом готовом проекте деревянного дома есть: много просторных комнат, два отдельных входа, баня, большая кухня и зимний сад.

размер
дома
XXL

общая
площадь

675 м²

жилая
площадь

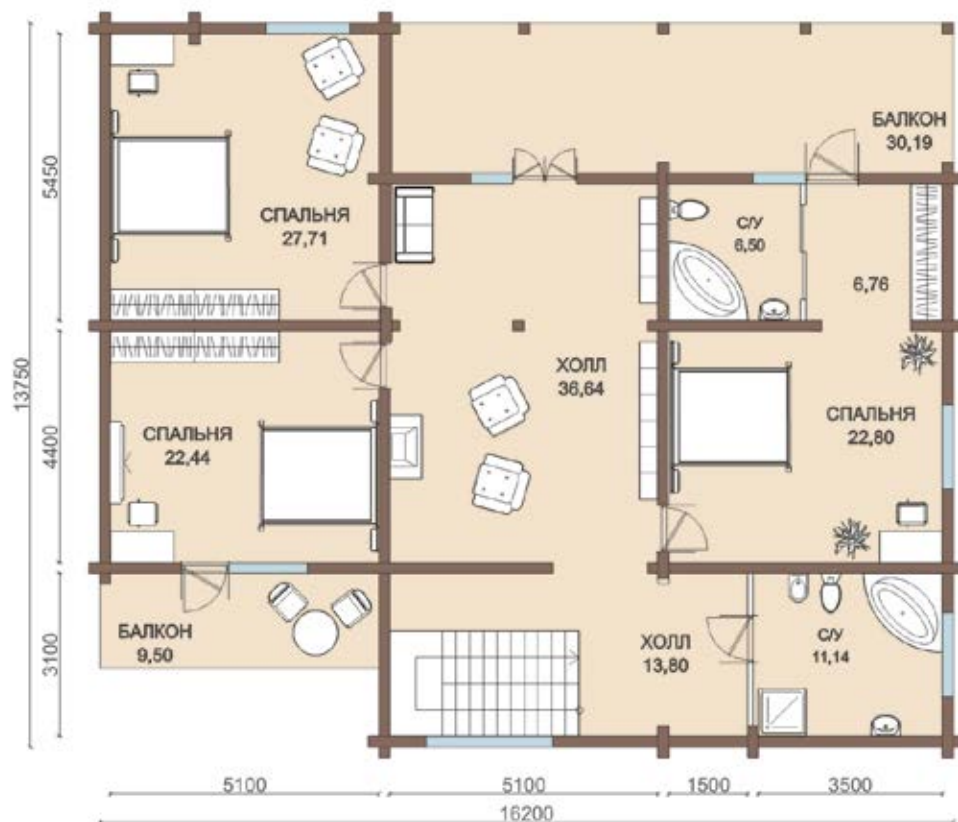
530 м²

площадь
террас
и балконов

145 м²

5 спален
5 сан-узлов

2 этаж



общая
площадь

675 м²

жилая
площадь

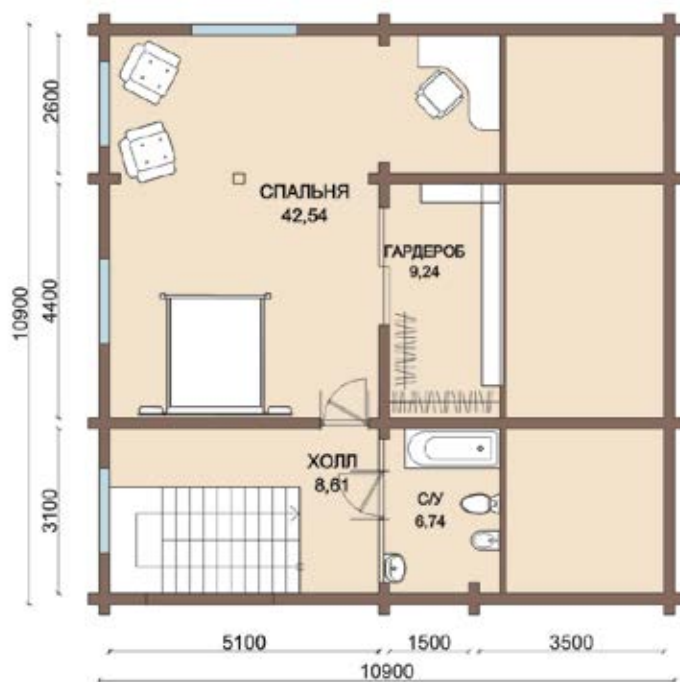
530 м²

площадь
террас
и балконов

145 м²

5 спален
5 сан-узлов

3 этаж



общая
площадь

675 м²

жилая
площадь

530 м²

площадь
террас
и балконов

145 м²

5 спален
5 сан-узлов



ДОМ БОЯРИН

Дом будто бы наполнен духом Древней Руси. Своей монолитностью и основательностью, а также тем, что они выполняются из крепкого сибирского кедра и лиственницы, эти дома из клееного бруса компании КЛМ-АРТ покорят своего будущего обладателя. КЛМ-АРТ, как производитель домов из клееного бруса, известен своим качеством исполнения проектов.

размер
дома
XL

общая
площадь

295 м²

жилая
площадь

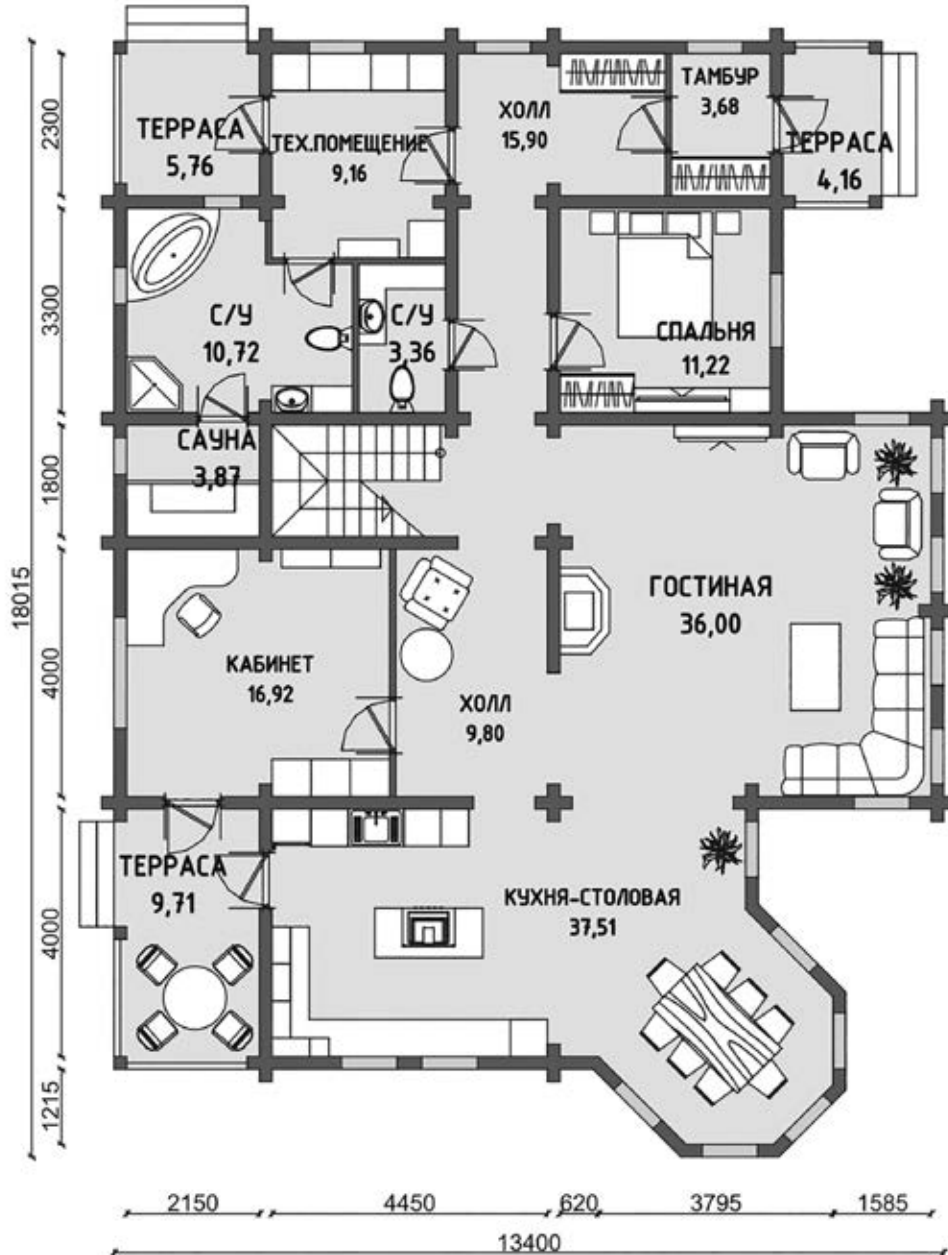
261 м²

площадь
террас
и балконов

34 м²

5 спален
6 сан-узлов

1 этаж



общая
площадь

295 м²

жилая
площадь

261 м²

площадь
террас
и балконов

34 м²

5 спален
6 сан-узлов



ДОМА
ИЗ ЦЕННЫХ ПОРОД
СИБИРСКОЙ
ДРЕВЕСИНЫ

ДОМ С КЛМ Арт В ЛЮБУЮ ТОЧКУ МИРА

Мы ведем строительство
в разных странах мира – правильная
подготовка документации,
10-летний опыт ведения перевозок

**ПОСТАВКИ ОТ КРАЙНЕГО СЕВЕРА
ДО ЖАРКИХ КУРОРТОВ СРЕДИЗЕМНОМОРЬЯ**

СПОСОБЫ ГРУЗОПЕРЕВОЗОК
КЛМ Арт КРАСНОЯРСК





ДОМ ГУБЕРНИЯ

Дом «Губерния» оценят по достоинству неординарные личности, обладающие превосходным вкусом. Этот дом отличается от своих собратьев необычной многоуровневой крышей и балконами с балюстрадой.

Готовый проект загородного коттеджа «Губерния» включает в себя большие витражные окна и широкие террасы. Дополнительным украшением станет облицовка цоколя и дымовой трубы камнем.

размер
дома
XL

общая
площадь

281 м²

жилая
площадь

185 м²

площадь
террас
и балконов

96 м²

3 спальни
3 сан-узла

1 этаж



общая
площадь

281 м²

жилая
площадь

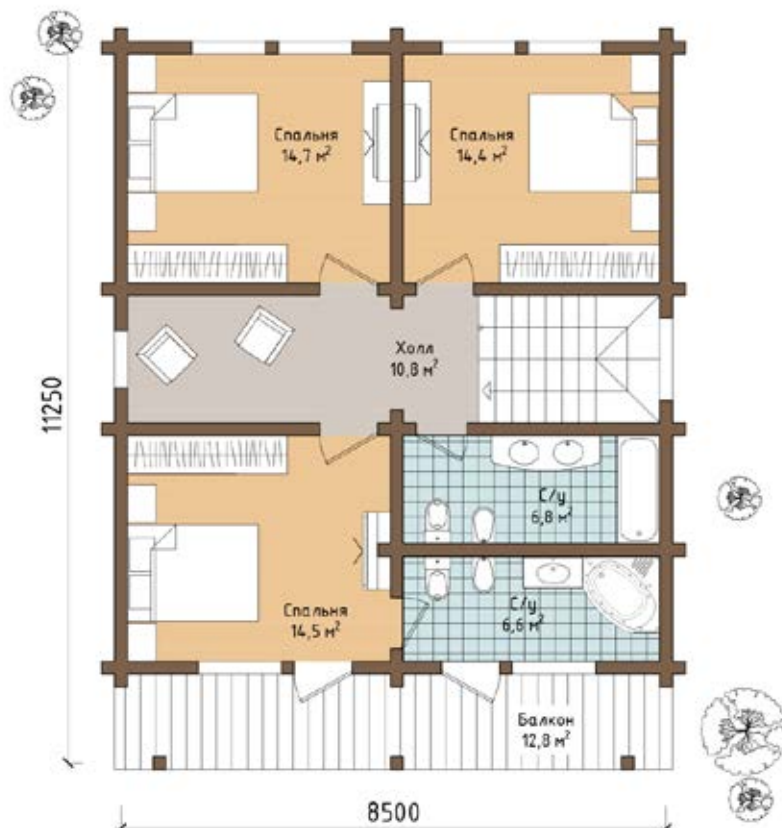
185 м²

площадь
террас
и балконов

96 м²

3 спальни
3 сан-узла

2 этаж



общая
площадь

281 м²

жилая
площадь

185 м²

площадь
террас
и балконов

96 м²

3 спальни
3 сан-узла



ДОМ АЛЬПЕНХОФ

Дом «Альпенхоф» в стиле шале однозначно является одним из них. Только взгляните на этот широкий фасад, панорамные окна, стильную отделку из камня, изящные балконы и террасы! Внутри дом так же привлекателен, как и снаружи.

На двух этажах расположены кухня-гостиная, три спальни, три санузла и кабинет. Дополнительное очарование интерьеру придают камин и второй свет.

размер
дома
XL

общая
площадь

258 м²

жилая
площадь

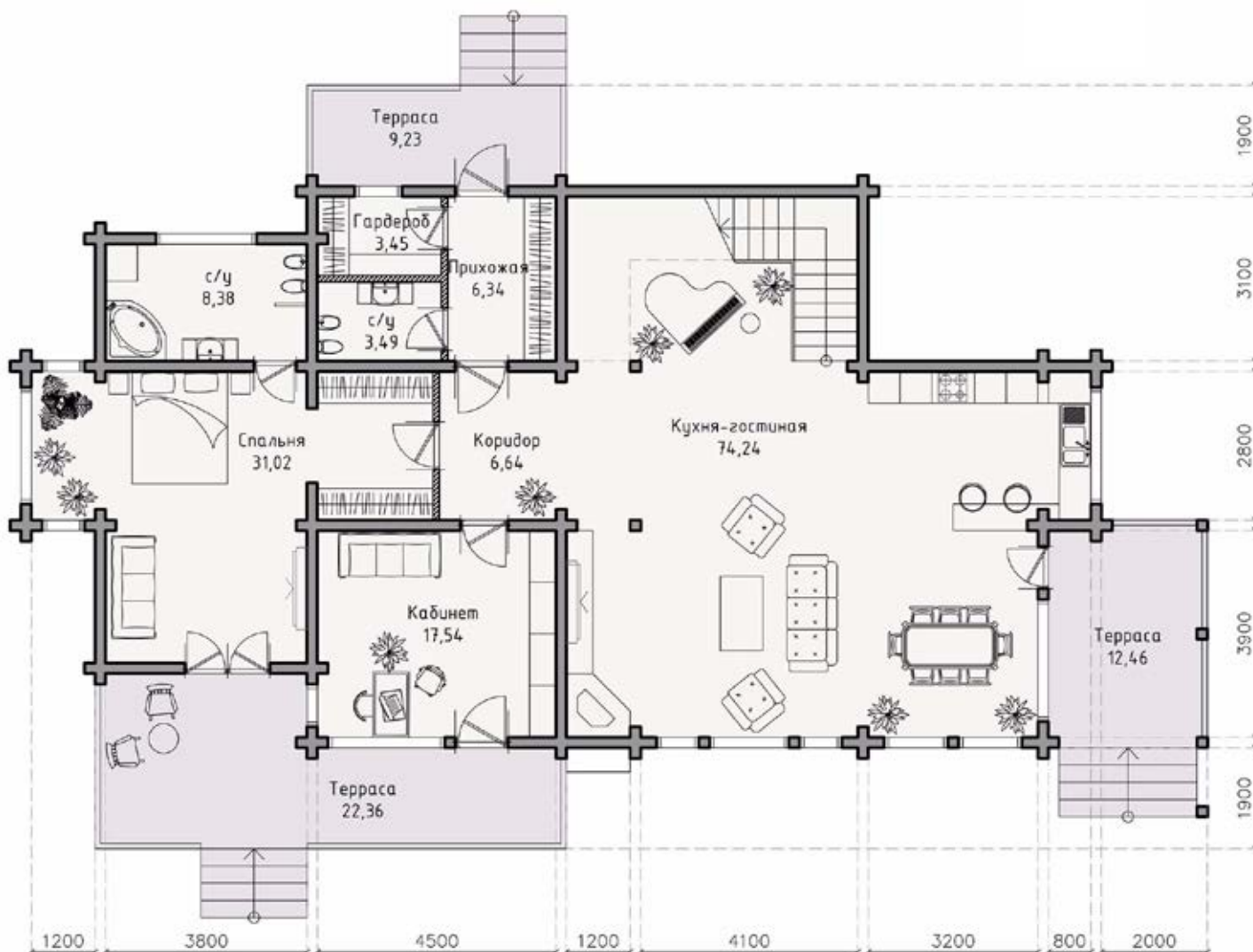
205 м²

площадь
террас
и балконов

53 м²

3 спальни
3 сан-узла

1 этаж



общая
площадь

258 м²

жилая
площадь

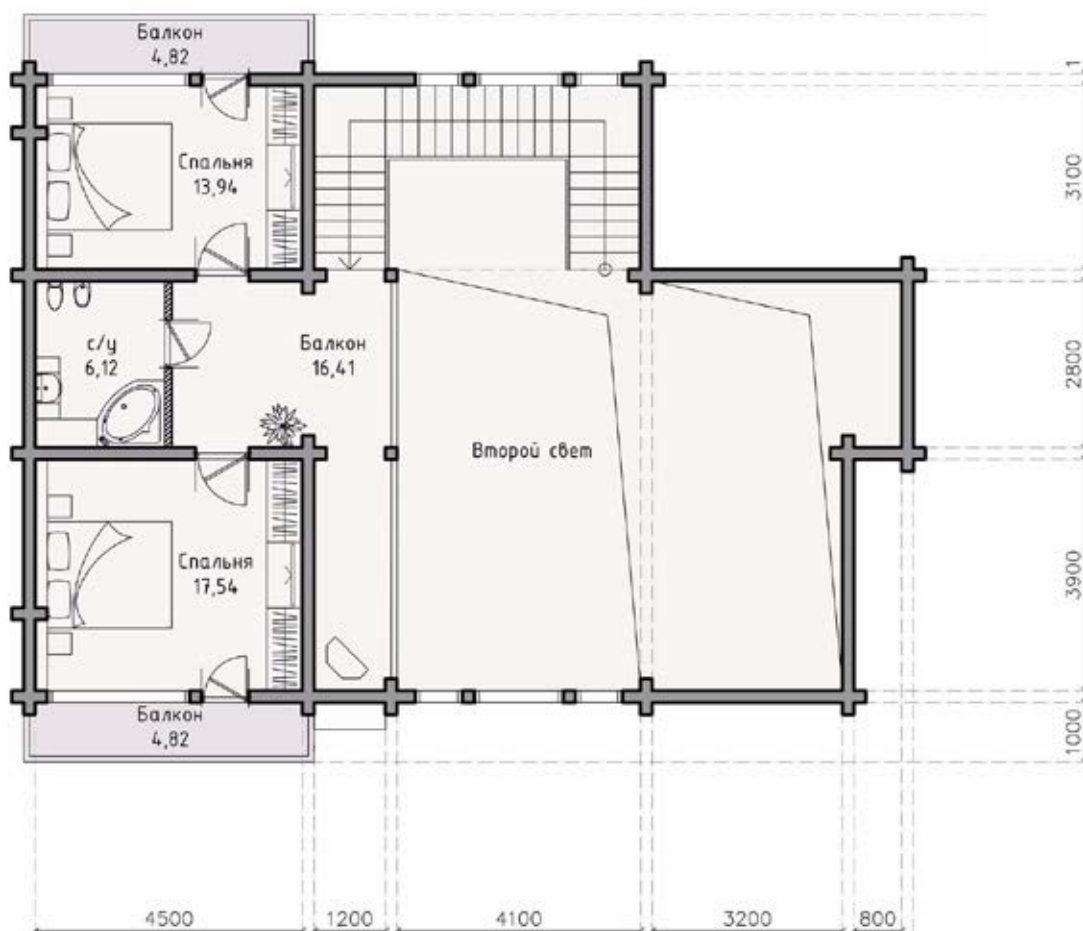
205 м²

площадь
террас
и балконов

53 м²

3 спальни
3 сан-узла

2 этаж



общая
площадь

258 м²

жилая
площадь

205 м²

площадь
террас
и балконов

53 м²

3 спальни
3 сан-узла



ДОМ ВОЛГА ГРАНД

Загородный дом «Волга гранд», выполненный из клееного бруса: строгий и симметричный. Идеальный вариант для ценителей классики! Особенность этого дома – четкая симметрия: две террасы по обеим сторонам центрального фасада подчеркивают эту идею. Большие витражные окна пропускают свет и открывают отличный вид на окружающую природу.

размер
дома
XL

общая
площадь

220 м²

жилая
площадь

180 м²

площадь
террас
и балконов

40 м²

4 спальни
2 сан-узла

1 этаж



общая
площадь

220 м²

жилая
площадь

180 м²

площадь
террас
и балконов

40 м²

4 спальни
2 сан-узла

2 этаж



общая
площадь

220 м²

жилая
площадь

180 м²

площадь
террас
и балконов

40 м²

4 спальни
2 сан-узла



ДОМ ЛАЗАРЕВСКОЕ

Проект дома «Лазаревское» с огромными окнами во всю стену, который словно только что сошел с кадров трогательного семейного фильма. Это настоящее родовое имение, в котором можно жить большой семьей и принимать многочисленных гостей. Готовый дом «Лазаревское» представляет собой домокомплект из профилированного бруса от производителя, цена которого ниже, чем у городской квартиры с сопоставимой площадью.

Панорамные окна наполняют комнаты светом, уютные террасы располагают к отдыху на свежем воздухе. А еще в доме есть большая столовая для семейных обедов, уютная гостиная для душевных посиделок, кабинет для сосредоточенной работы. В доме использован архитектурный прием «второй свет», когда частично отсутствуют потолочные перекрытия между этажами. Вы легко можете представить, как выглядит эта конструкция: холл второго этажа выглядит как балкон, с которого просматривается гостиная.

размер
 дома
XL

общая
 площадь

323 м²

жилая
 площадь

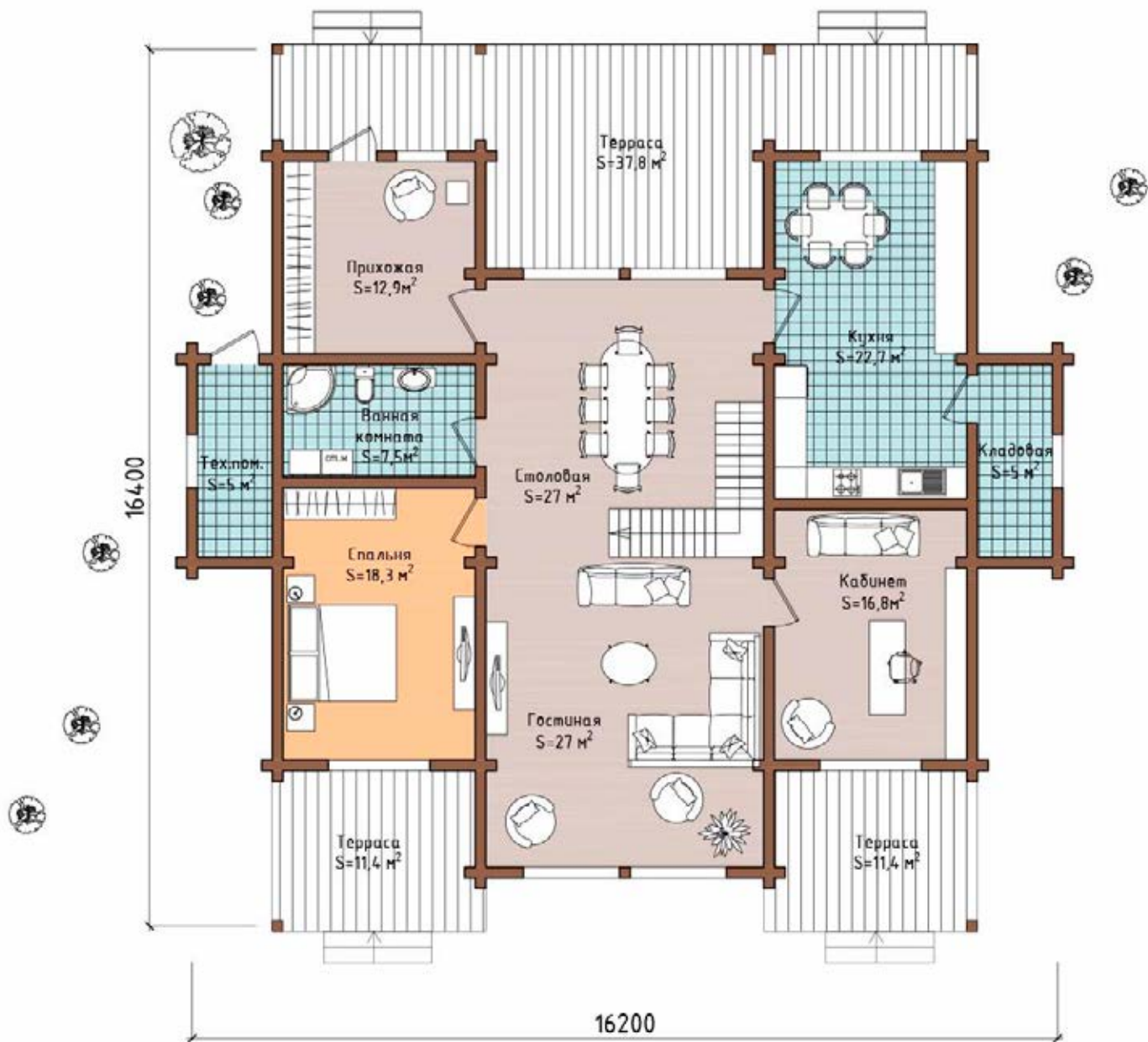
262 м²

площадь
 террас
 и балконов

61 м²

5 спален
 2 сан-узла

1 этаж



общая
площадь

323 м²

жилая
площадь

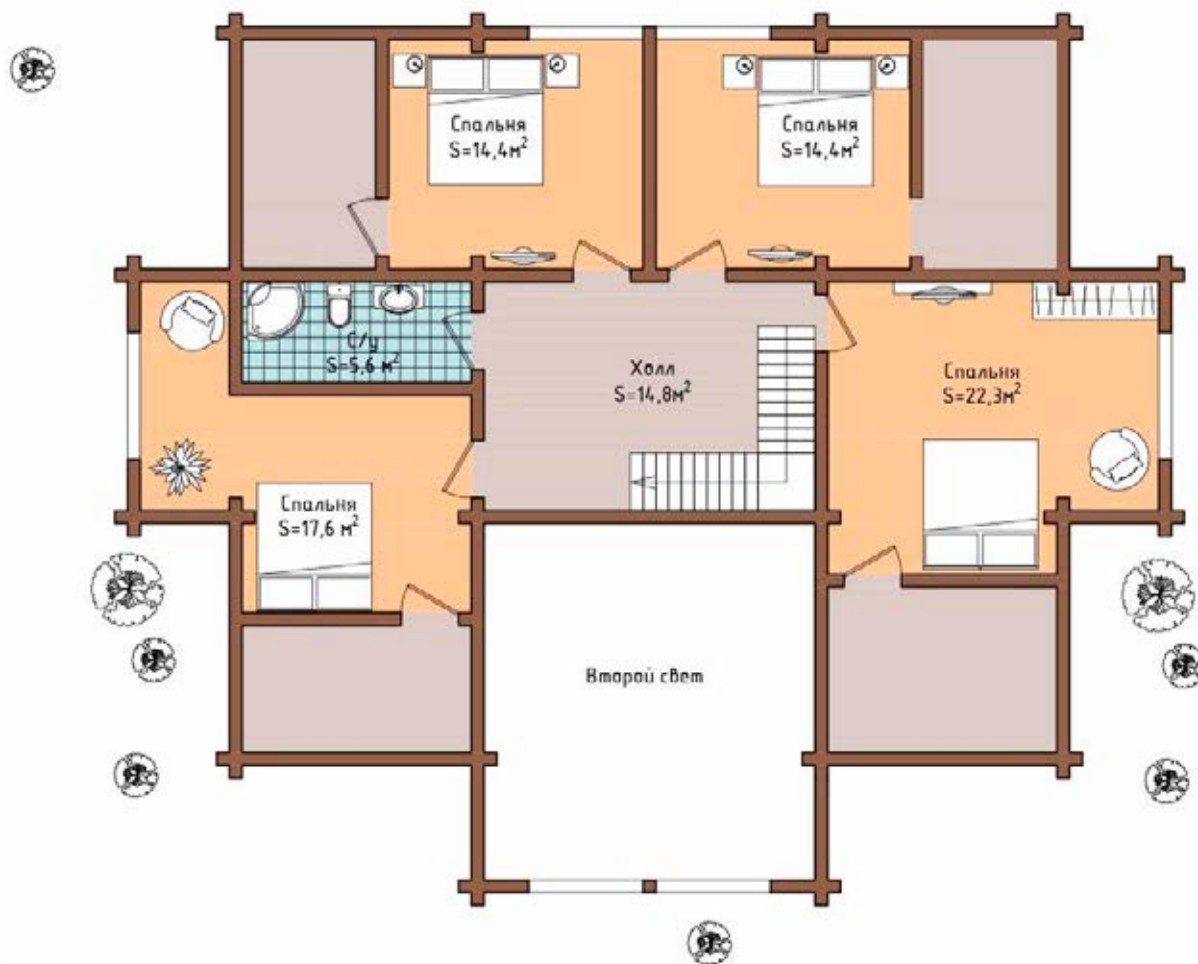
262 м²

площадь
террас
и балконов

61 м²

5 спален
2 сан-узла

2 этаж



общая
площадь

323 м²

жилая
площадь

262 м²

площадь
террас
и балконов

61 м²

5 спален
2 сан-узла



ДОМА
ИЗ ЦЕННЫХ ПОРОД
СИБИРСКОЙ
ДРЕВЕСИНЫ

ИНДИВИДУАЛЬНЫЙ СЕРВИС
ПОДГОТОВКИ
К СТРОИТЕЛЬСТВУ ДОМА

IN SEARCH OF REAL HOME

Правильный выход на пути сомнений – получить экспертную консультацию, пройти путь подбора вашего проекта, снятие мерок, обсуждение, встречи, просмотры, подборка и комплектация материалов, получение стоимости квадратного метра и сроков выполнения, оформление резюме.



ДОМ УСАДЬБА

проект деревянного дома, который притягивает внимание необычным фасадным решением и явно выделяется среди всех прочих. Во-первых, он имеет вид классической русской дворянской усадьбы с балюстрадой из резных белых балясин, портиками на мансардном и первом этаже, большими классическими окнами с декоративной раскладкой, балконом и террасой. Во-вторых, очень нарядно и празднично смотрится белый цвет фасада, создавая впечатление легкости и воздушности всего здания даже с учетом весьма солидной общей площади.

Такой необычный дом из клееного бруса станет настоящим родовым гнездом для современной семьи, гармонично впишется и в городскую среду, и в загородный ландшафт.

размер
дома

L

общая
площадь

235 м²

жилая
площадь

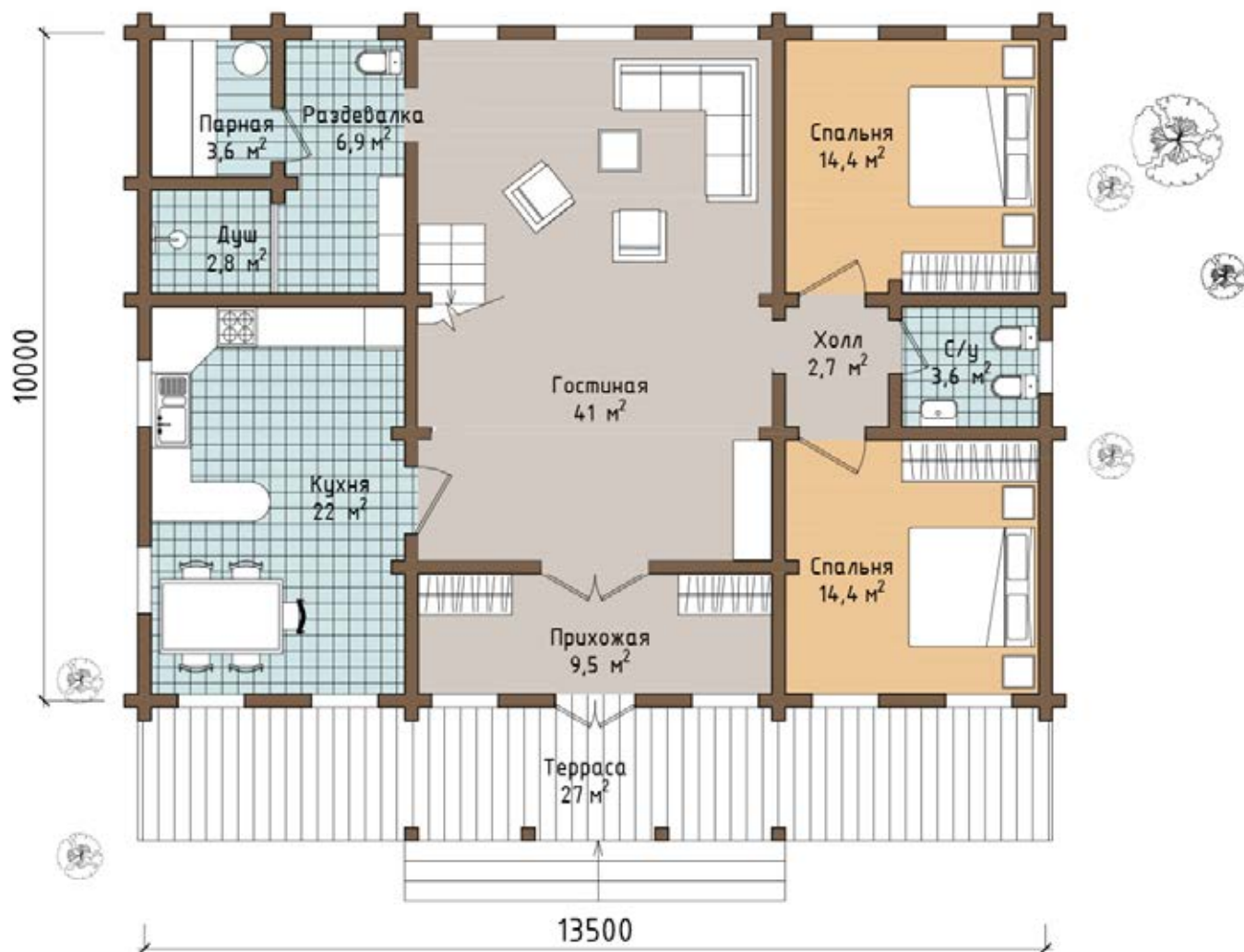
196 м²

площадь
террас
и балконов

39 м²

4 спальни
2 сан-узла

1 этаж



общая
площадь

235 м²

жилая
площадь

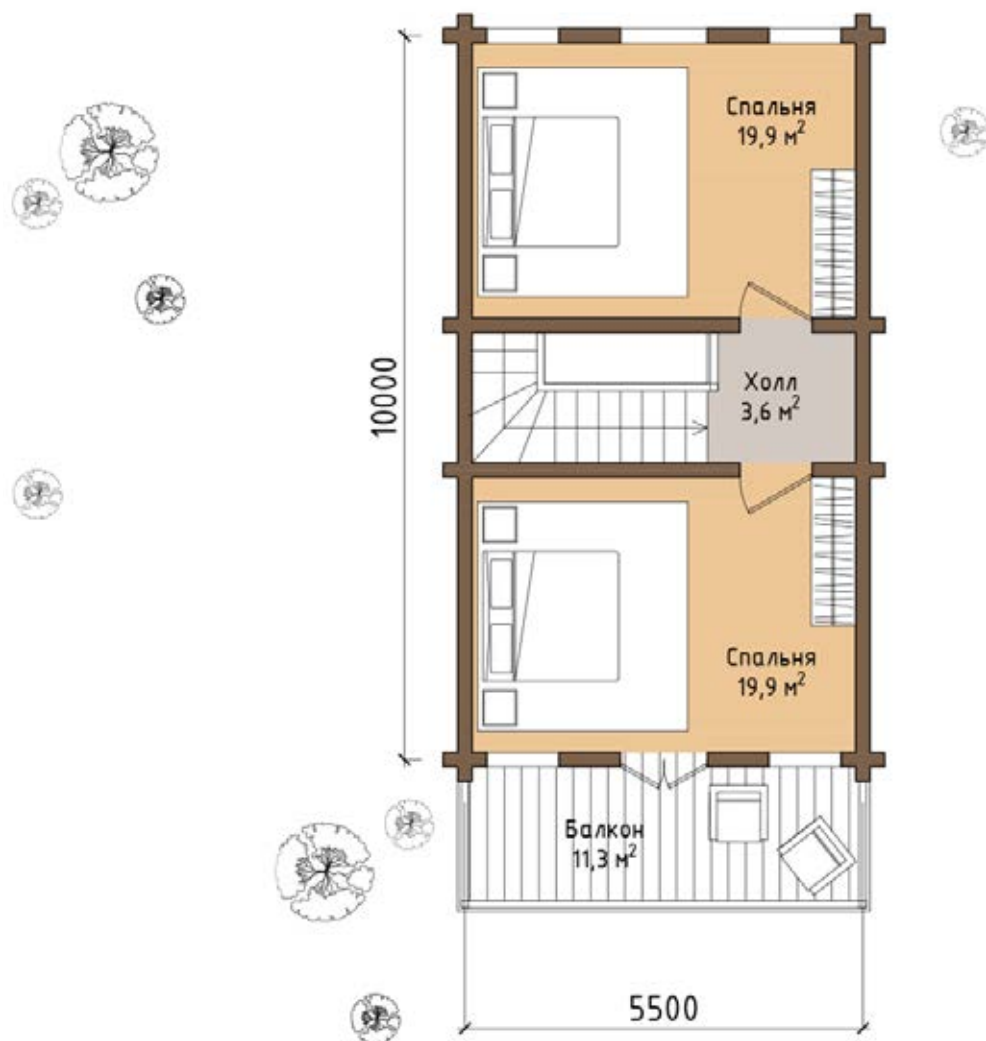
196 м²

площадь
террас
и балконов

39 м²

4 спальни
2 сан-узла

2 этаж



общая
площадь

235 м²

жилая
площадь

196 м²

площадь
террас
и балконов

39 м²

4 спальни
2 сан-узла



ДОМ СИБИРСКАЯ ОХОТА

Дом «Сибирская охота» соединил в себе красоту, удобство и функциональность. Его можно сравнить с красивым кораблем, который причалил к берегу. Величественные формы притягивают взгляд, а удобная планировка и большие комнаты делают его комфортным для жизни.

Большая площадь: два этажа, гостиная, две спальни, два сан-узла, кухня и подсобные помещения.
Невероятный комфорт: в доме есть баня и каминная.

размер
дома

L

общая
площадь

208 м²

жилая
площадь

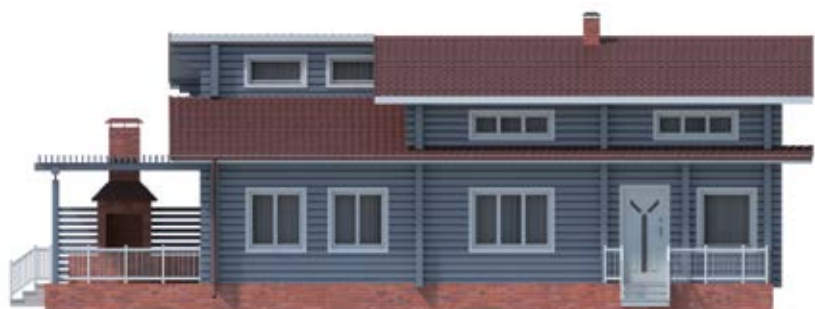
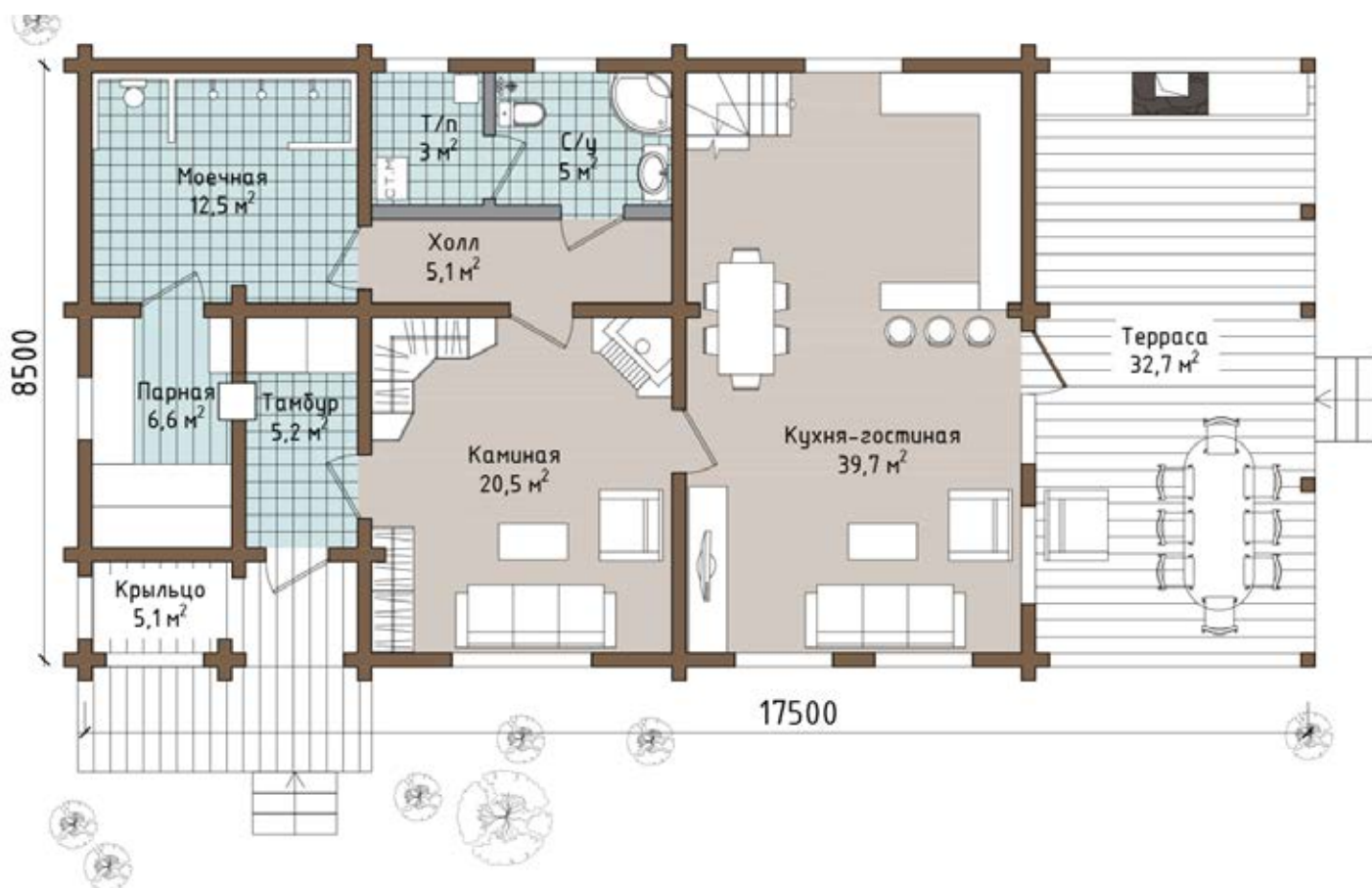
162 м²

площадь
террас
и балконов

46 м²

2 спальни
2 сан-узла

1 этаж



общая
площадь

208 м²

жилая
площадь

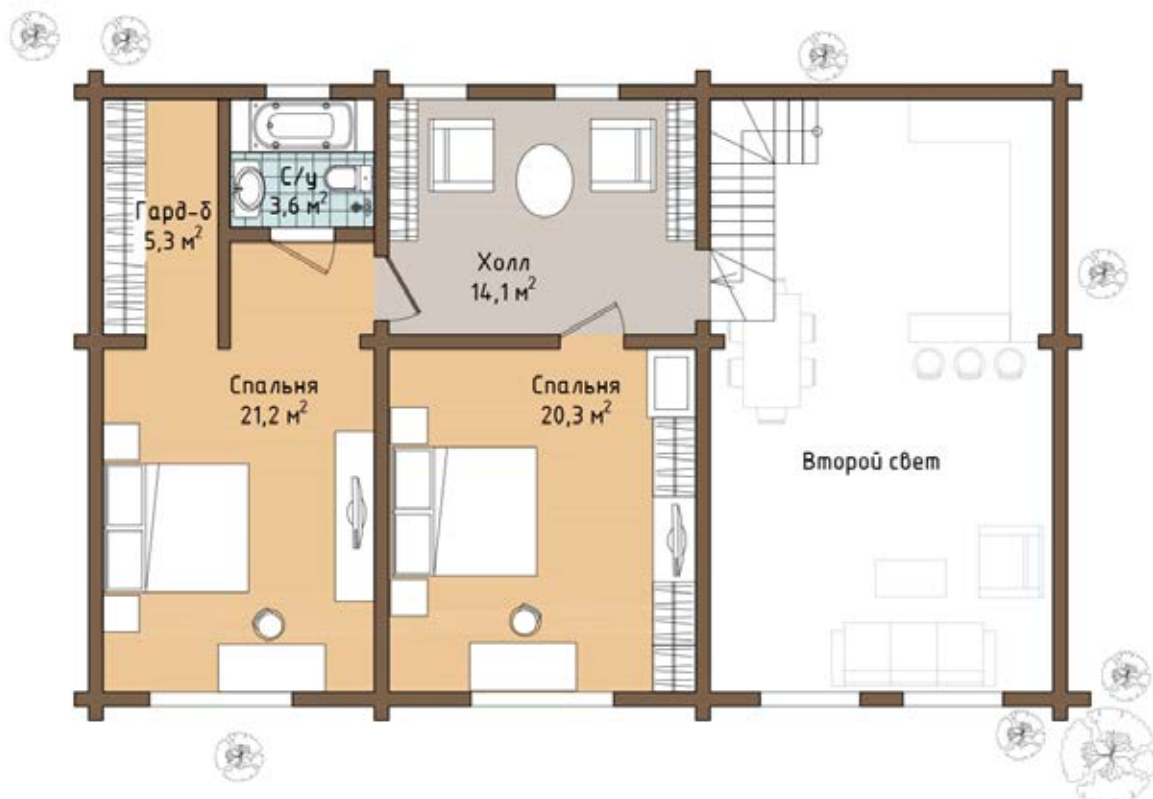
162 м²

площадь
террас
и балконов

46 м²

2 спальни
2 сан-узла

2 этаж



общая
площадь

208 м²

жилая
площадь

162 м²

площадь
террас
и балконов

46 м²

2 спальни
2 сан-узла



ДОМА
ИЗ ЦЕННЫХ ПОРОД
СИБИРСКОЙ
ДРЕВЕСИНЫ



ДОМ МЕРИБЕЛЬ

Дом по проекту Мерибель – прекрасный образец стиля современное шале. Внешне здесь присутствуют все присущие классическому шале элементы: ничем не окрашенные и не отделанные деревянные стены фасада темного оттенка, как бы состарившегося под действием времени, отделка натуральным камнем, двускатная кровля, однако это именно современный шале, это подчеркнуто ненавязчивыми деталями: обилием тонированного стекла, простыми лаконичными формами, стильной сдержанностью. Интерьерное решение дома также выдержано в духе минимализма. Изюминка проекта – необычное решение кровли, в которой со стороны более длинного карнизного свеса вставлена решетка из деревянных балок, она образует навес над террасой, но не препятствует попаданию света.

размер
дома
XL

общая
площадь

317 м²

жилая
площадь

254 м²

площадь
террас
и балконов

63 м²

3 спальни
2 сан-узла

1 этаж



общая
площадь

317 м²

жилая
площадь

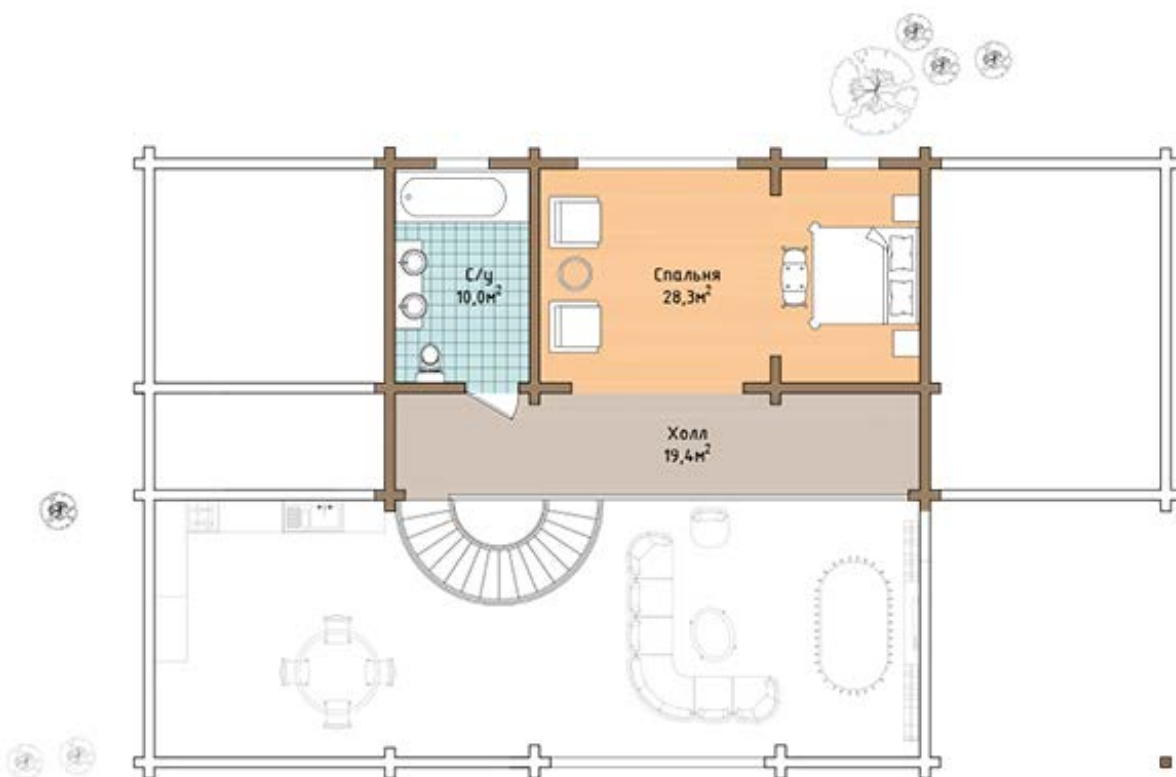
254 м²

площадь
террас
и балконов

63 м²

3 спальни
2 сан-узла

2 этаж



общая
площадь

317 м²

жилая
площадь

254 м²

площадь
террас
и балконов

63 м²

3 спальни
2 сан-узла



ДОМА
ИЗ ЦЕННЫХ ПОРОД
СИБИРСКОЙ
ДРЕВЕСИНЫ



общая
площадь

317 м²

жилая
площадь

254 м²

площадь
террас
и балконов

63 м²

3 спальни
2 сан-узла



KAM
арт

производство & строительство

ДОМА
ИЗ ЦЕННЫХ ПОРОД
СИБИРСКОЙ
ДРЕВЕСИНЫ

ДОВЕРИЕ РОЖДАЕТСЯ В ПОСТОЯНСТВЕ

**ВХОДИМ В 10-КУ КРУПНЫХ ПО РОССИИ
ЗАВОДОВ, ЧЛЕНЫ АССОЦИАЦИИ ДЕРЕВЯННОГО
ДОМОСТРОЕНИЯ.**



ДОМ ВИЗАНТИЯ

Проект «Византия» – один из их ярких представителей наших проектов домов. Удобная планировка. Стильный дизайн. Панорамные окна во всю стену и просторные террасы придают дому особый шарм.

Проходных комнат в доме нет, зато есть длинный коридор, благодаря которому пользоваться комнатами очень удобно.

Зонирование помещений. В проекте одноэтажного дома из бруса предусмотрены два крыла, которые делят помещение на зоны.

Быстрый и экономный обогрев дома.

Отсутствие лестниц. Вам не нужно будет следить за тем, чтобы ребенок не упал с лестницы или беспокоиться о том, что пожилому родственнику тяжело подниматься на второй этаж.

размер
дома

L

общая
площадь

217 м²

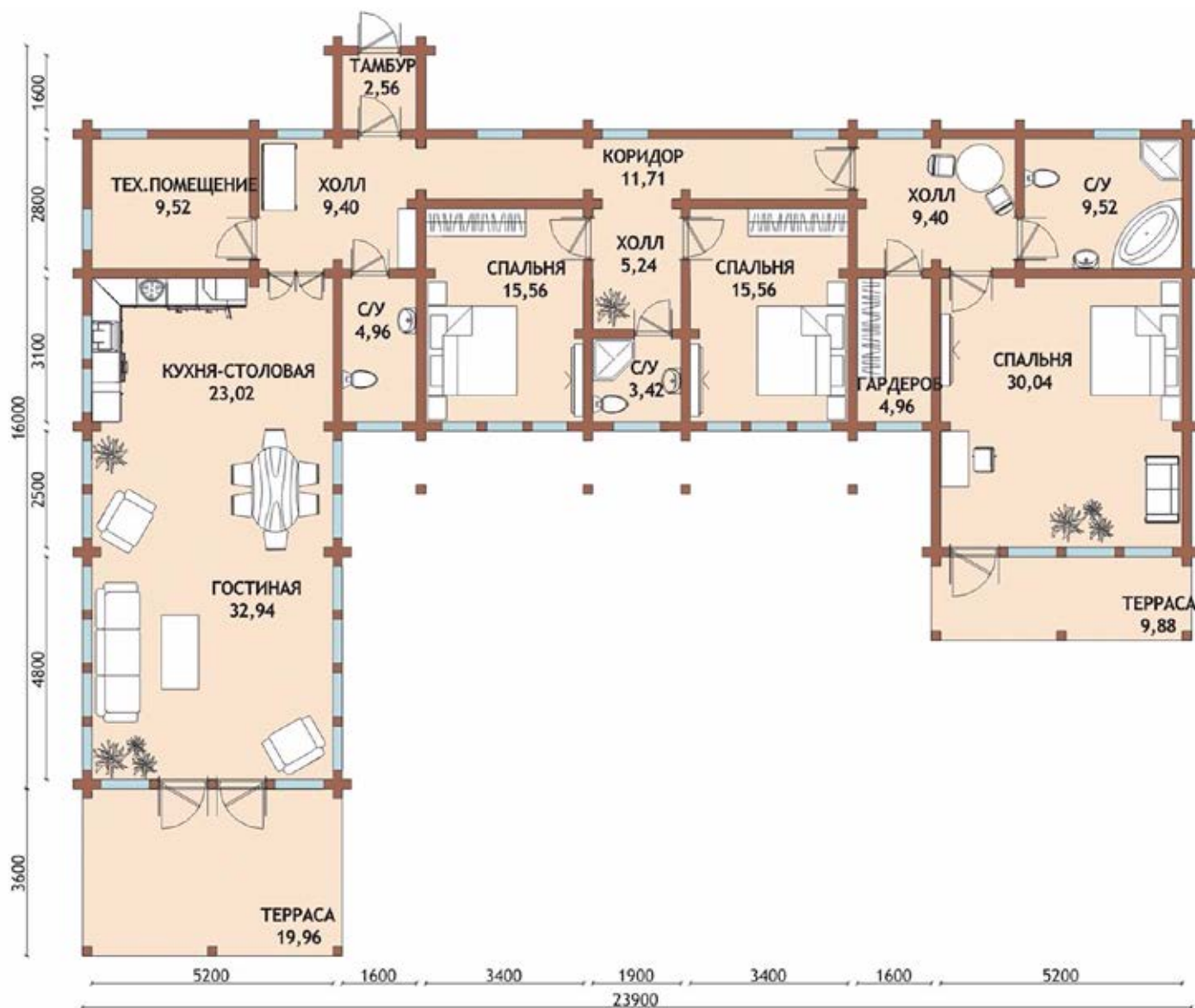
жилая
площадь

187 м²

площадь
террас
и балконов

30 м²

3 спальни
3 сан-узла



общая
площадь

217 м²

жилая
площадь

187 м²

площадь
террас
и балконов

30 м²

3 спальни
3 сан-узла



ДОМ ДИНАСТИЯ

«Династия» – шикарный двухэтажный дом с нескромными габаритами. В нем ваша семья сможет жить, ни в чем себе не отказывая. Что лучше – разработка оригинального проекта или готовые проекты? Этот вопрос задает себе каждый, кто решил построить загородный дом. На самом деле на этот вопрос нельзя ответить однозначно. С одной стороны, по оригинальному проекту можно построить уникальный дом, учитывающий ваши потребности. Но с другой стороны, проверенные временем готовые дома и коттеджи ничем не уступают.

размер
дома
XL

общая
площадь

282 м²

жилая
площадь

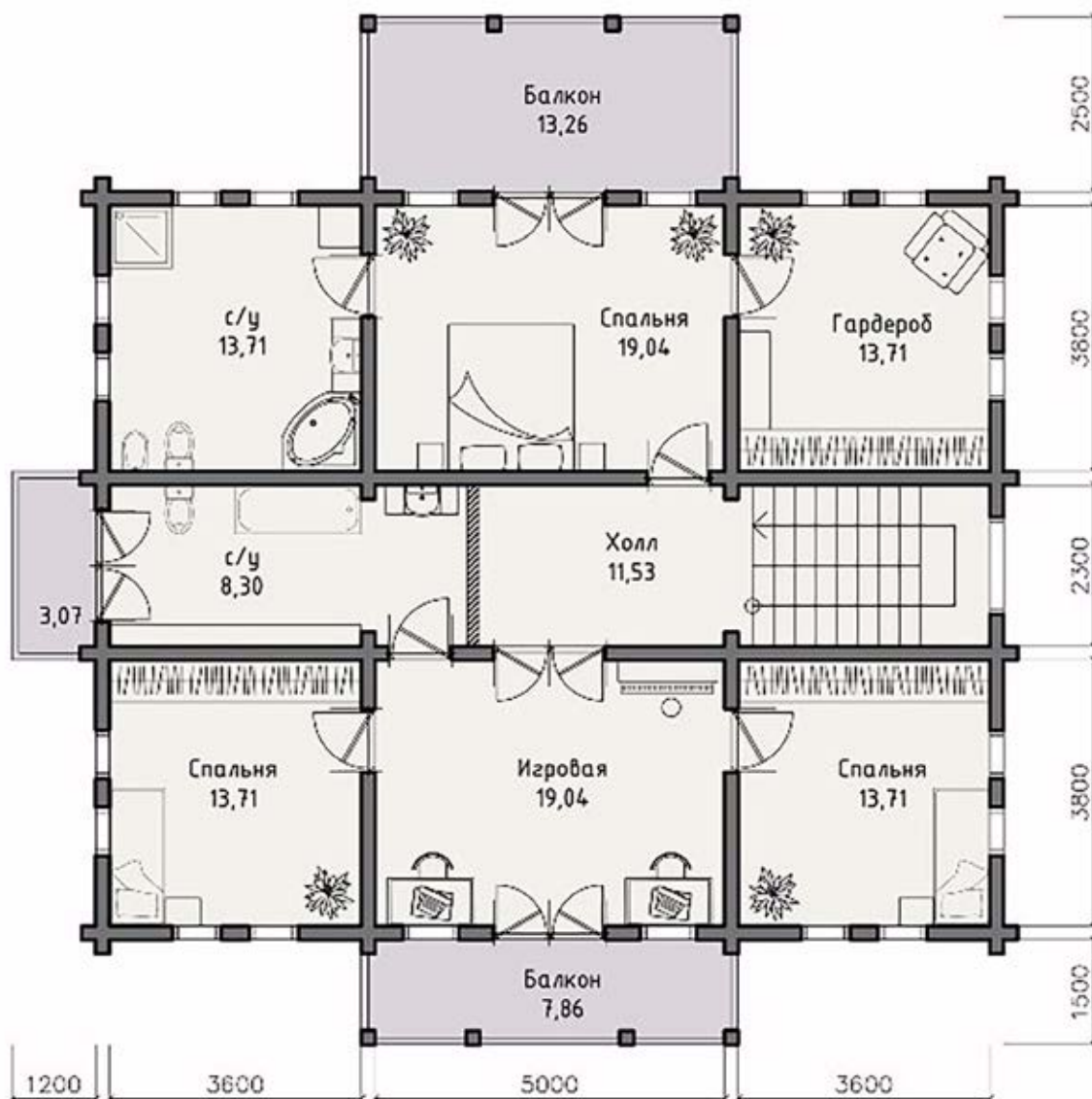
242 м²

площадь
террас
и балконов

40 м²

4 спальни
3 сан-узла

1 этаж



общая
площадь

282 м²

жилая
площадь

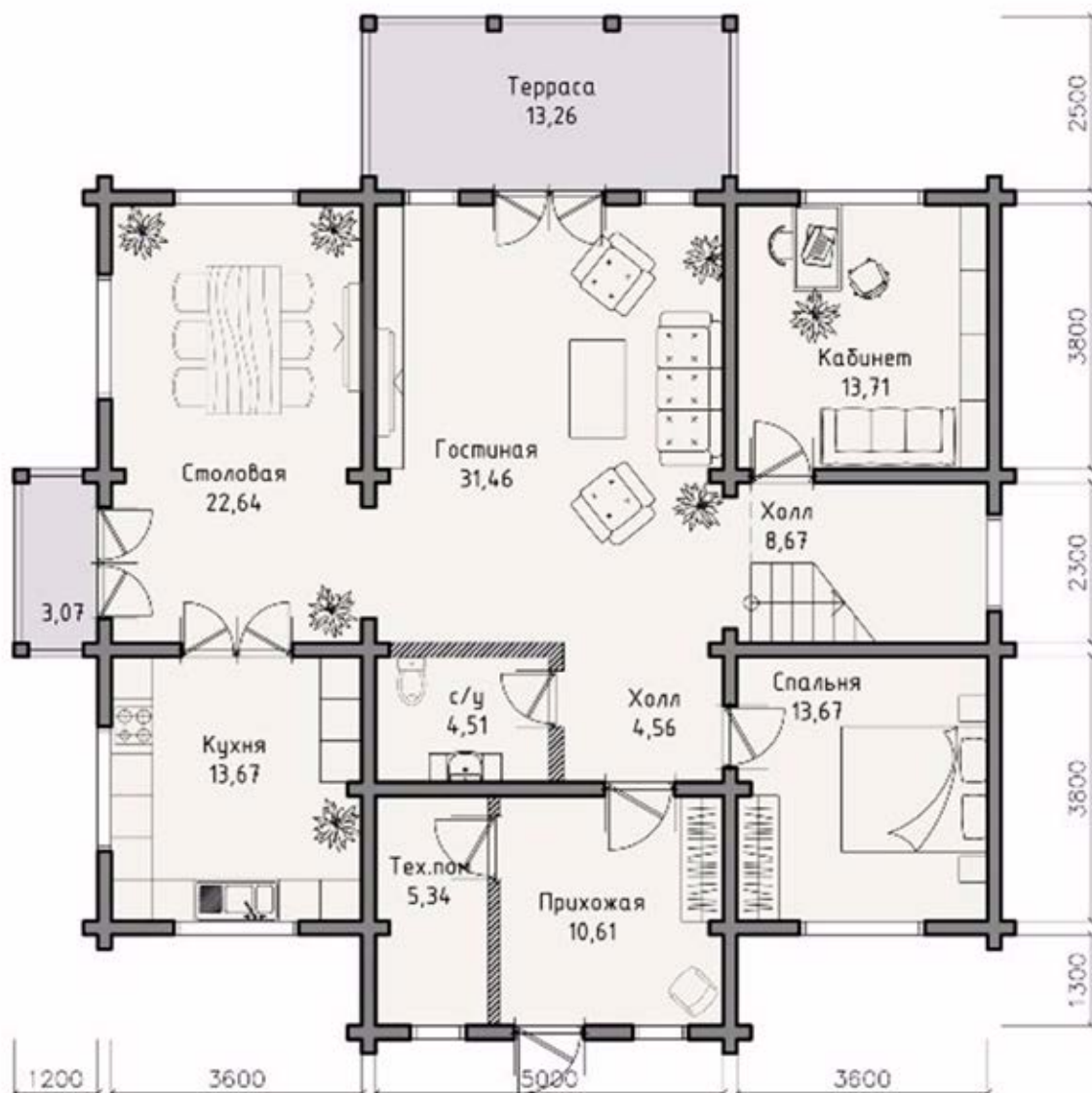
242 м²

площадь
террас
и балконов

40 м²

4 спальни
3 сан-узла

2 этаж



общая
площадь

282 м²

жилая
площадь

242 м²

площадь
террас
и балконов

40 м²

4 спальни
3 сан-узла



ДОМА
ИЗ ЦЕННЫХ ПОРОД
СИБИРСКОЙ
ДРЕВЕСИНЫ

10 ЛЕТ

на рынке деревянного
домостроения

**214 ГОТОВЫХ
ПРОЕКТА**

представлены на нашем
сайте www.klm-art.ru

210 000 м³

домокомплектов
отгружено
из Красноярска

3500 семей

построили свои дома
в России

**5 526
еврофур**

1000 человек

в день выбирают свои
проекты на нашем сайте
www.klm-art.ru



ДОМ БАРС

Этот дом подойдет вам, если вы зрелые, состоявшиеся люди, ваши дети выросли и живут отдельно, однако часто вас навещают.

Загородный дом «Барс» поможет учесть потребности всей семьи, какой бы большой она ни была. В нем достаточно просторно, чтобы разместить всех гостей.

В то же время он не слишком велик и его легко держать в порядке.

размер
дома
XL

общая
площадь

310 м²

жилая
площадь

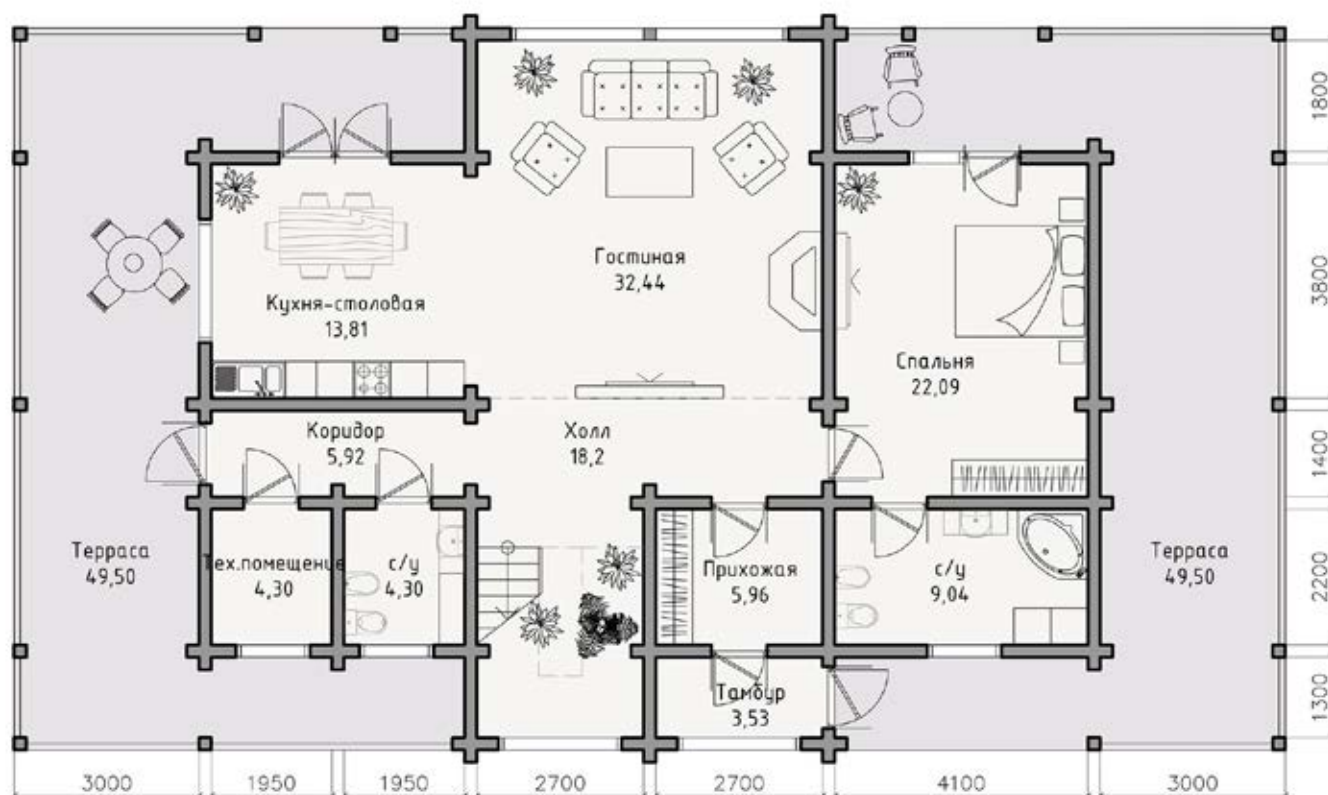
202 м²

площадь
террас
и балконов

108 м²

4 спальни
3 сан-узла

1 этаж



общая
площадь

310 м²

жилая
площадь

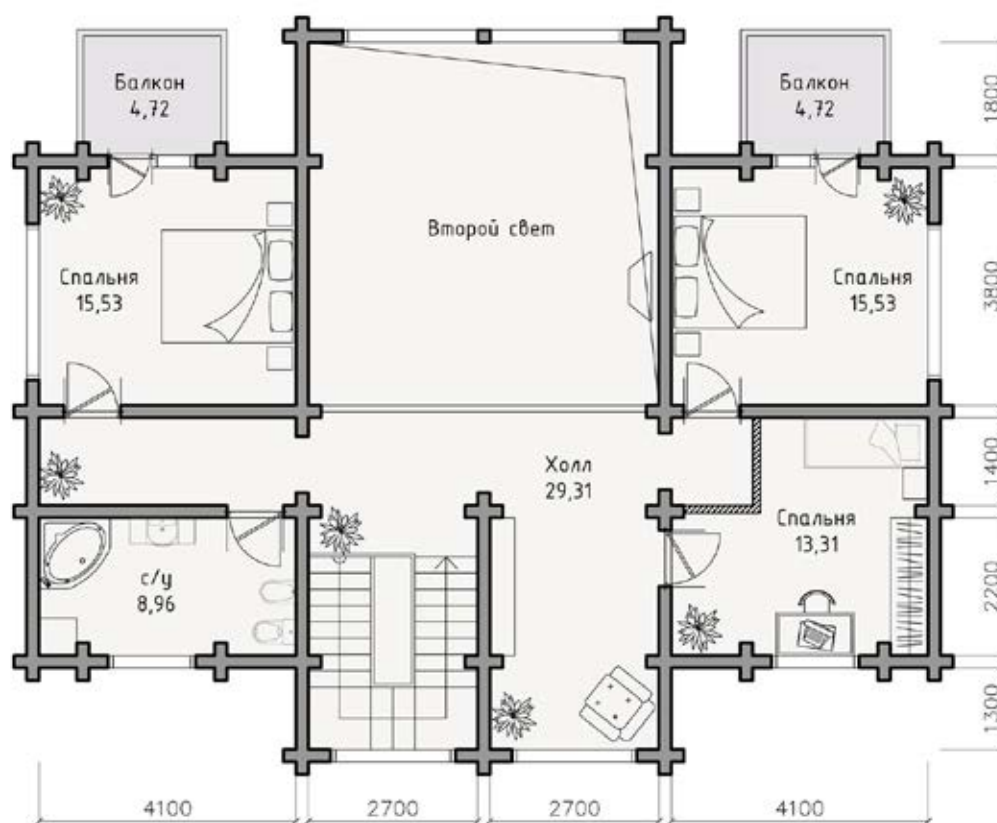
202 м²

площадь
террас
и балконов

108 м²

4 спальни
3 сан-узла

2 этаж



общая
площадь

310 м²

жилая
площадь

202 м²

площадь
террас
и балконов

108 м²

4 спальни
3 сан-узла



ДОМ РАССУДОВО

Глядя на проект коттеджа из клееного бруса «Рассудово» хочется сказать только одно: шикарный дом! Тут продумано все до мелочей: экстерьер, планировка, материалы. Это мечта, воплощенная в жизнь руками профессионалов КЛМ Арт. Главная особенность этого проекта коттеджа из клееного бруса – большие пространства. На двух этажах расположены шесть комнат, каждая из которых не менее 20 кв.м! большие окна делают помещения светлыми и уютными.

Несмотря на несложную форму, выглядит дом очень привлекательно. Ассиметричные части дома добавляют изыска строению. В то же время, именно такой прием увеличивает площадь здания. Данные проекты коттеджей выполнены из клееного бруса самых знаменитых своей прочностью древесин сибирской сосны и ели. Поэтому воздух в домах всегда будет свежий, а климат – самый оптимальный!

размер
дома
XL

общая
площадь

330 м²

жилая
площадь

300 м²

площадь
террас
и балконов

30 м²

4 спальни
3 сан-узла

1 этаж



общая
площадь

330 м²

жилая
площадь

300 м²

площадь
террас
и балконов

30 м²

4 спальни
3 сан-узла

2 этаж



общая
площадь

330 м²

жилая
площадь

300 м²

площадь
террас
и балконов

30 м²

4 спальни
3 сан-узла



ДОМА
ИЗ ЦЕННЫХ ПОРОД
СИБИРСКОЙ
ДРЕВЕСИНЫ

МЫ САМИ ЗАГОТАВЛИВАЕМ ЛЕС И ПРОИЗВОДИМ ИЗ НЕГО БРУС

[смотреть видео о лесозаготовке >>>](#)



ДОМ БАХЧИСАРАЙ

Проект большого семейного дома в американском стиле для небольшой семьи, которая хочет взять максимум от жизни за городом. На огромной общей площади в 290 м² сосредоточено все, что может понадобиться для приятного время препровождения наедине с собой или с гостями: огромная гостиная-холл, сауна с комнатой отдыха, крытая терраса с зоной барбекю и одна спальня, которая может быть гостевой.

Дверь комнаты отдыха, которая примыкает к сауне выходит на террасу с зоной барбекю. Еще одна примечательная деталь этого проекта – второй свет, который решает проблему недостатка естественного освещения в зимний период. Интересно и цветное решение фасада: насыщенный серый цвет стен с темно-коричневой кровлей и белыми деталями.

размер
дома
XL

общая
площадь

290 м²

жилая
площадь

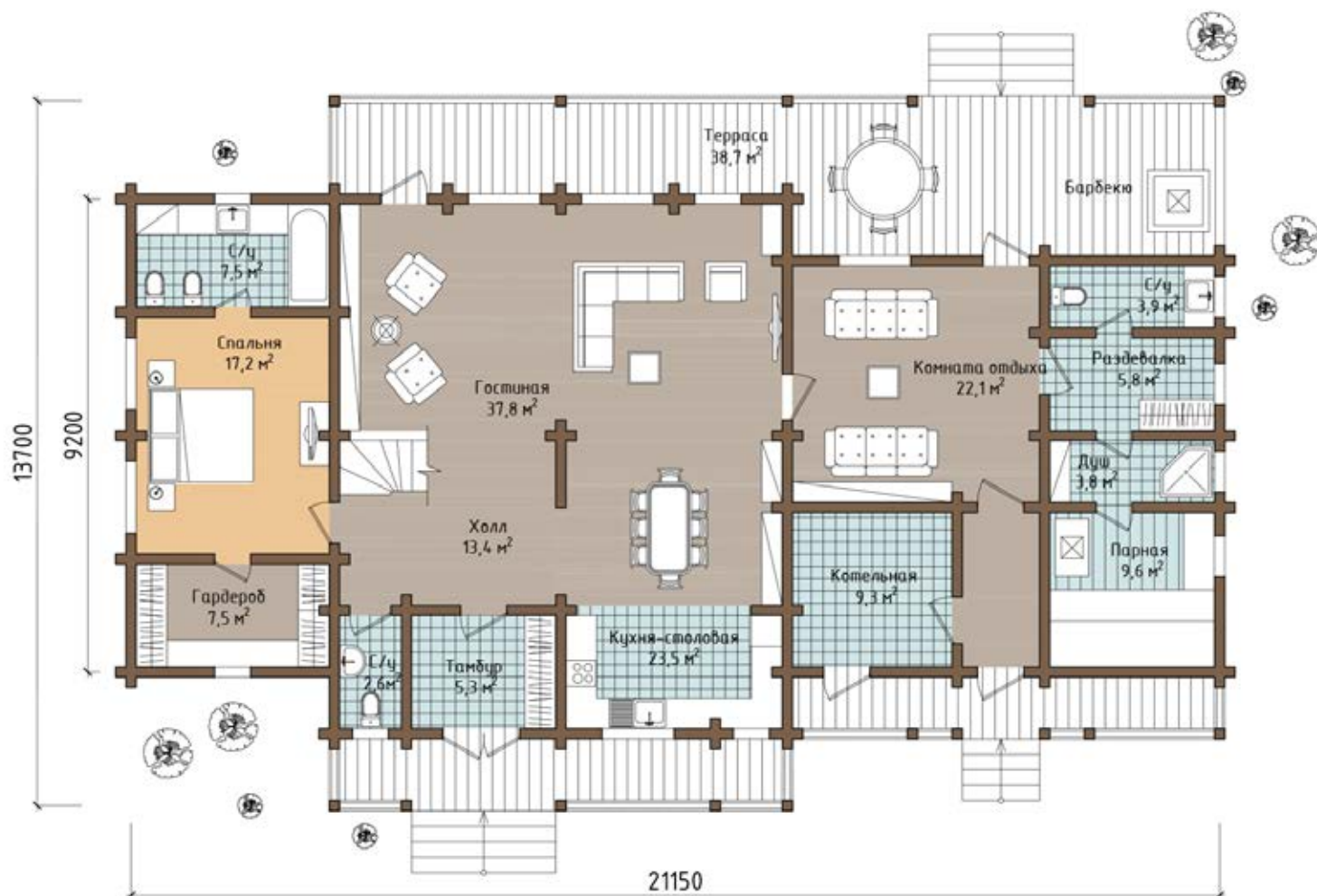
214 м²

площадь
террас
и балконов

76 м²

2 спальни
3 сан-узла

1 этаж



общая
площадь

290 м²

жилая
площадь

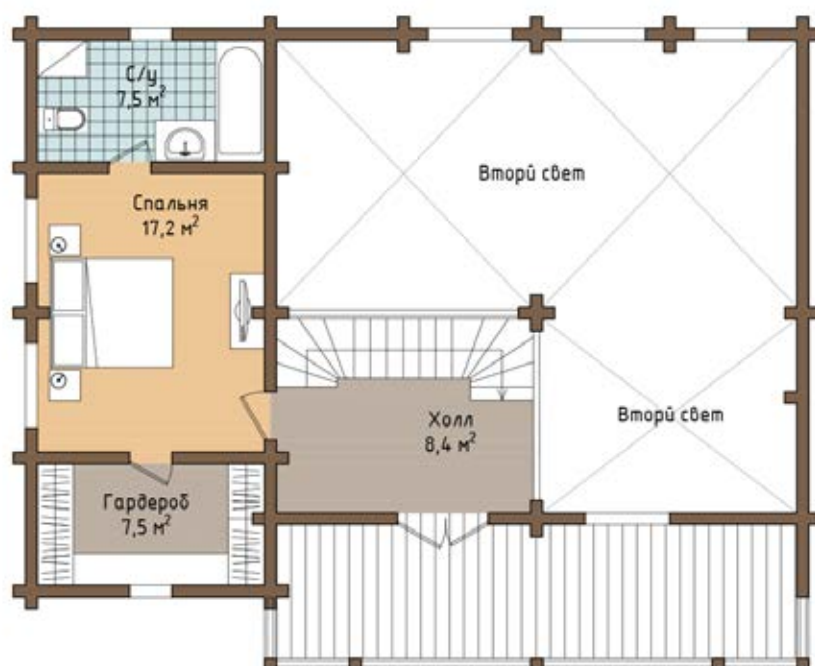
214 м²

площадь
террас
и балконов

76 м²

2 спальни
3 сан-узла

2 этаж



общая
площадь

290 м²

жилая
площадь

214 м²

площадь
террас
и балконов

76 м²

2 спальни
3 сан-узла



ДОМ ТЕХАС

Дом по проекту «Техас» – яркий пример классического дома в американском стиле, подобные дома часто можно увидеть в фильмах, чаще всего именно в них проживает семья с 2-3 или детьми. Необычно фасадное решение этого проекта: элегантность и оригинальность ему придает контрастная цветовая гамма – темный, почти черный фасад, песочного цвета кровельное покрытие и белые архитектурные элементы.

Дом имеет Т-образную форму, один этаж и мансарду, на первом этаже расположены все необходимые технические и общие помещения, а также три спальни. В мансардном этаже есть еще одна спальня, а дополнительный комфорт проживания в доме общей площадью в 528 кв.м. обеспечивается 4 санузлами. Крыльцо, терраса, гараж, банный комплекс, кабинет, бильярдная – в этом доме можно предусмотреть функциональные помещения для каждого члена семьи, а также гостей.



общая
площадь

528 м²

жилая
площадь

433 м²

площадь
террас
и балконов

95 м²

4 спальни
4 сан-узла

1 этаж



общая
площадь

528 м²

жилая
площадь

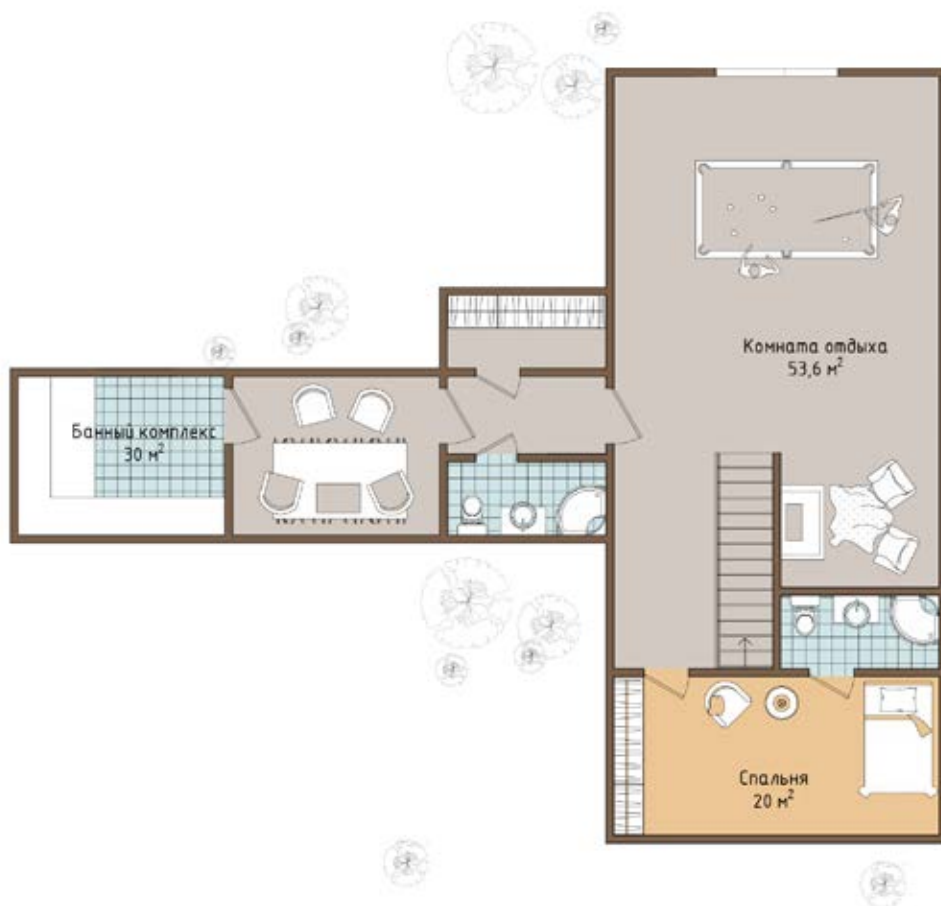
433 м²

площадь
террас
и балконов

95 м²

4 спальни
4 сан-узла

2 этаж



общая
площадь

528 м²

жилая
площадь

433 м²

площадь
террас
и балконов

95 м²

4 спальни
4 сан-узла



ДОМ ХЬЮСТОН

Шикарный огромный проект деревянного дома «Хьюстон» выполнен в американском стиле, это вариант для тех, кто ценит личное пространство, берет от жизни лучшее и строит основательно и на века. На такой площади есть где разгуляться: на первом этаже расположена 100-метровая столовая, зона завтрака, кухня, гостиная, кабинет, а 4 спальни сосредоточились на втором этаже. 2 санузла, гараж на 2 машиноместа, балкон второго этажа и огромная терраса довершают облик солидного respectable жилища современной семьи. Второй свет делает внутреннее пространство наполненным светом и воздухом, подчеркивает большие размеры и позволяет дома чувствовать себя свободно, почти так же, как и вне его.

Внешне дом имеет довольно простое архитектурное и дизайнерское решение, его единственным украшением служит необычно оформленная фронтовая часть с большими панорамными окнами обоих этажей.



общая
площадь

610 м²

жилая
площадь

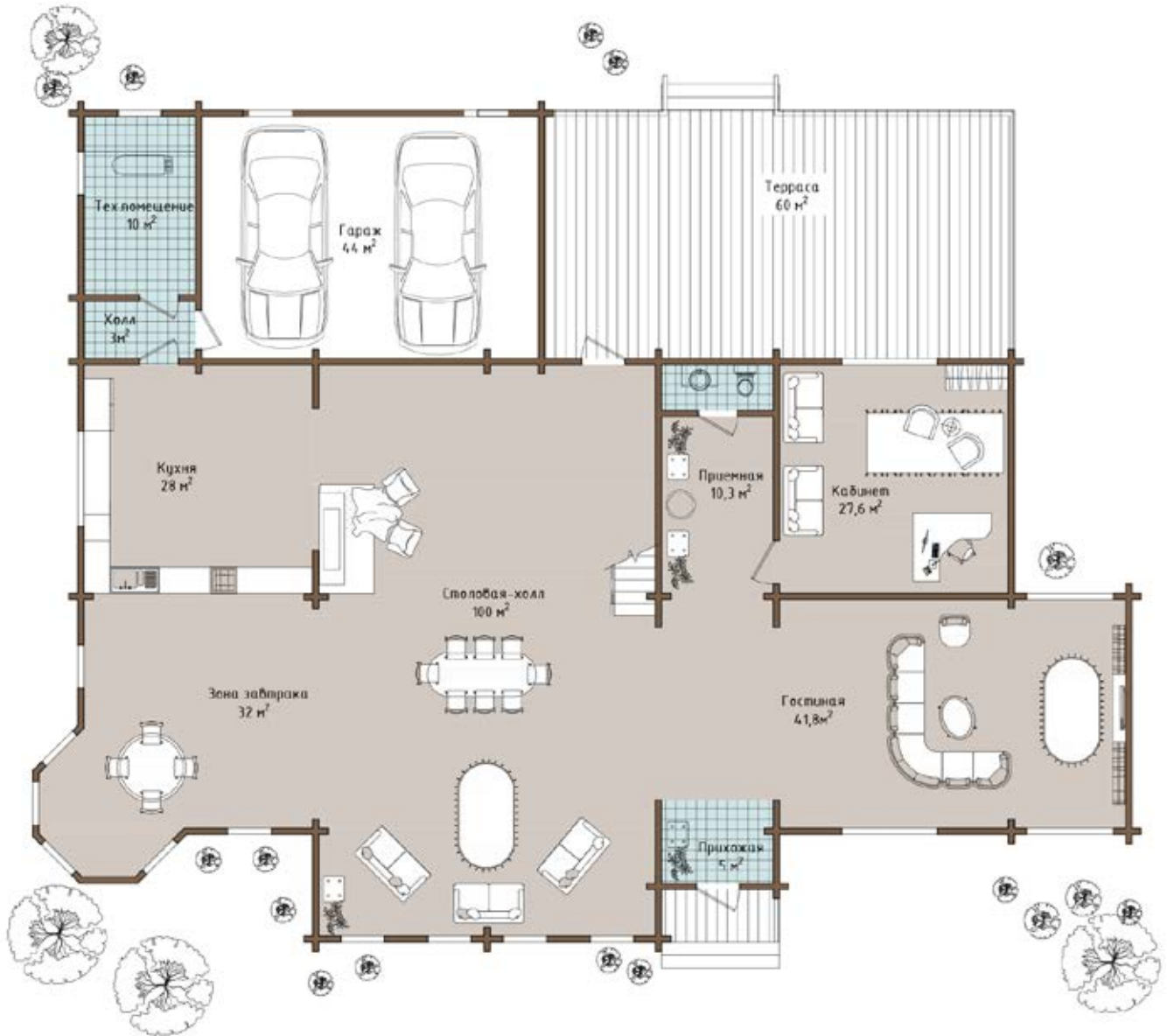
488 м²

площадь
террас
и балконов

122 м²

4 спальни
2 сан-узла

1 этаж



общая
площадь

610 м²

жилая
площадь

488 м²

площадь
террас
и балконов

122 м²

4 спальни
2 сан-узла

2 этаж



общая
площадь

610 м²

жилая
площадь

488 м²

площадь
террас
и балконов

122 м²

4 спальни
2 сан-узла



ДОМА
ИЗ ЦЕННЫХ ПОРОД
СИБИРСКОЙ
ДРЕВЕСИНЫ

СОБРАТЬ КОЛЛЕКЦИЮ
ЛУЧШИХ
ВЫХОДНЫХ ЧАСТНОЙ
ЖИЗНИ



ДОМ ГРИФ

Двухэтажный дом из клееного бруса по проекту «Гриф» – это стильный образец современного шале, дом большой площади с 3 санузлами и 3 спальнями. На первом этаже дома размещаются комнаты для отдыха, приема пищи и гостей, а спальни расположены на втором этаже. При необходимости внутренние помещения можно перепланировать по-своему, увеличив количество спален. Особый шарм дому придает серый цвет фасада и кровли с контрастными белыми элементами, панорамные окна первого и второго этажа, второй свет в гостиной зоне дома. Крыльцо, терраса и балкон с ажурными перилами позволяют в теплое время года проводить больше времени на свежем воздухе. Сложная многоскатная крыша дома покрыта мягкой черепицей стильного стального цвета. Такой дом – это настоящее современное поместье, роскошное и стильное, которое прослужит не одному поколению вашей семьи.

размер
дома
XL

общая
площадь

380 м²

жилая
площадь

264 м²

площадь
террас
и балконов

116 м²

3 спальни
3 сан-узла

1 этаж



общая
площадь

380 м²

жилая
площадь

264 м²

площадь
террас
и балконов

116 м²

3 спальни
3 сан-узла

2 этаж



общая
площадь

380 м²

жилая
площадь

264 м²

площадь
террас
и балконов

116 м²

3 спальни
3 сан-узла



ШАЛЕ МЕЖЕВ

Проект дома Шале Межев – это один из роскошнейших примеров классического стиля шале. Темный благородный оттенок клееного бруса выгодно сочетается на фасаде со светлым камнем цоколя, первого этажа и колонн, длинные фронтовые свесы кровли образуют крытый балкон, большие окна и декоративные балки и перила довершают образ альпийского шале, которое может занять достойное место на российской земле.

размер
дома
XXL

общая
площадь

713 м²

жилая
площадь

584 м²

площадь
террас
и балконов

129 м²

4 спальни
5 сан-узлов

1 этаж



общая
площадь

713 м²

жилая
площадь

584 м²

площадь
террас
и балконов

129 м²

4 спальни
5 сан-узлов

2 этаж



общая
площадь

713 м²

жилая
площадь

584 м²

площадь
террас
и балконов

129 м²

4 спальни
5 сан-узлов



общая
площадь

713 м²

жилая
площадь

584 м²

площадь
террас
и балконов

129 м²

4 спальни
5 сан-узлов



ДОМ ФЛАГМАН

Проект дома «Флагман» привлечет внимание людей, привыкших мыслить нестандартно, предпочитающих простор, современные технологии и необычные дизайнерские решения. Здесь все на первый взгляд просто, но очень стильно. Форма дома представляет собой два крыла, соединенные галереей, в которой расположен бассейн с панорамными окнами. В основном крыле расположены кухня-гостиная, хозяйственные помещения и 4 спальни на двух этажах. Вспомогательное крыло идеально для гостей, там есть своя кухня, гостиная и спальня.

Во внешней отделке фасада главенствуют два контрастных оттенка древесины: песочный и венге, образ стильного жилища дополняют большие окна с тонированными стеклами.

размер
дома
XL

общая
площадь

390 м²

жилая
площадь

291 м²

площадь
террас
и балконов

99 м²

5 спален
3 сан-узла

1 этаж



общая
площадь

390 м²

жилая
площадь

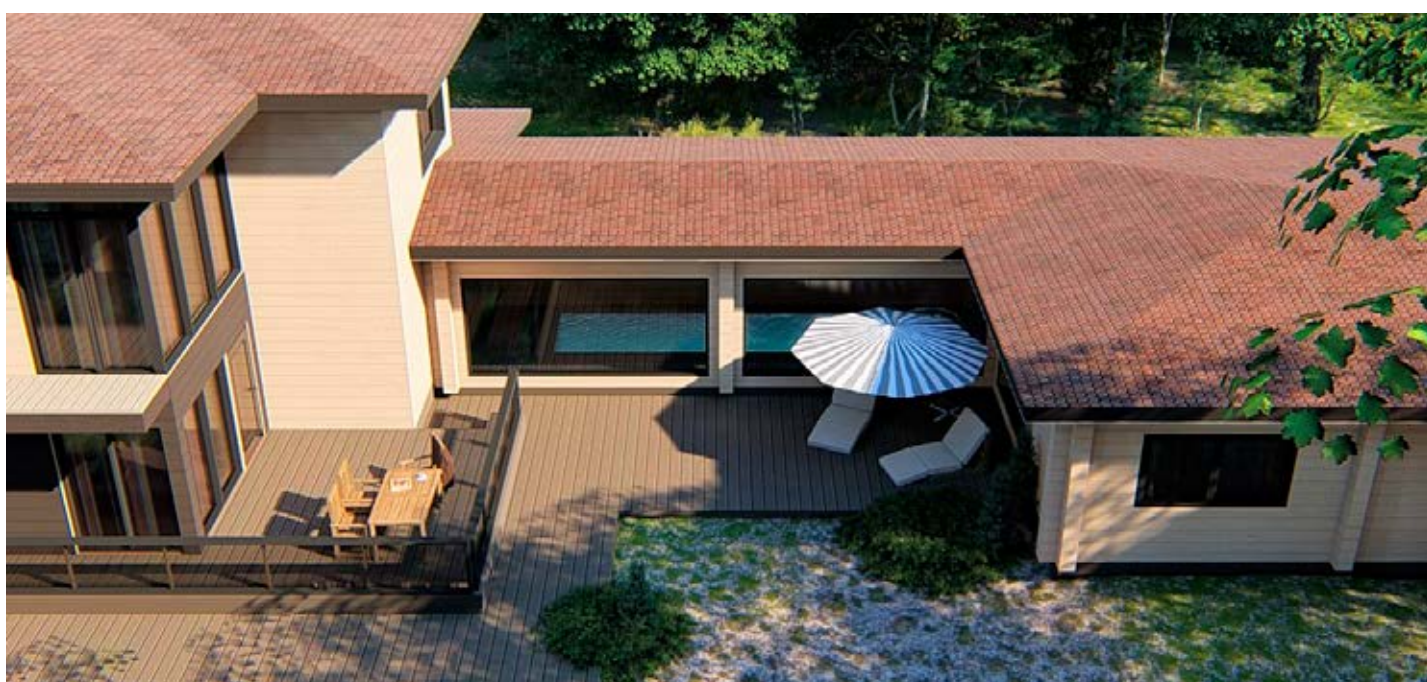
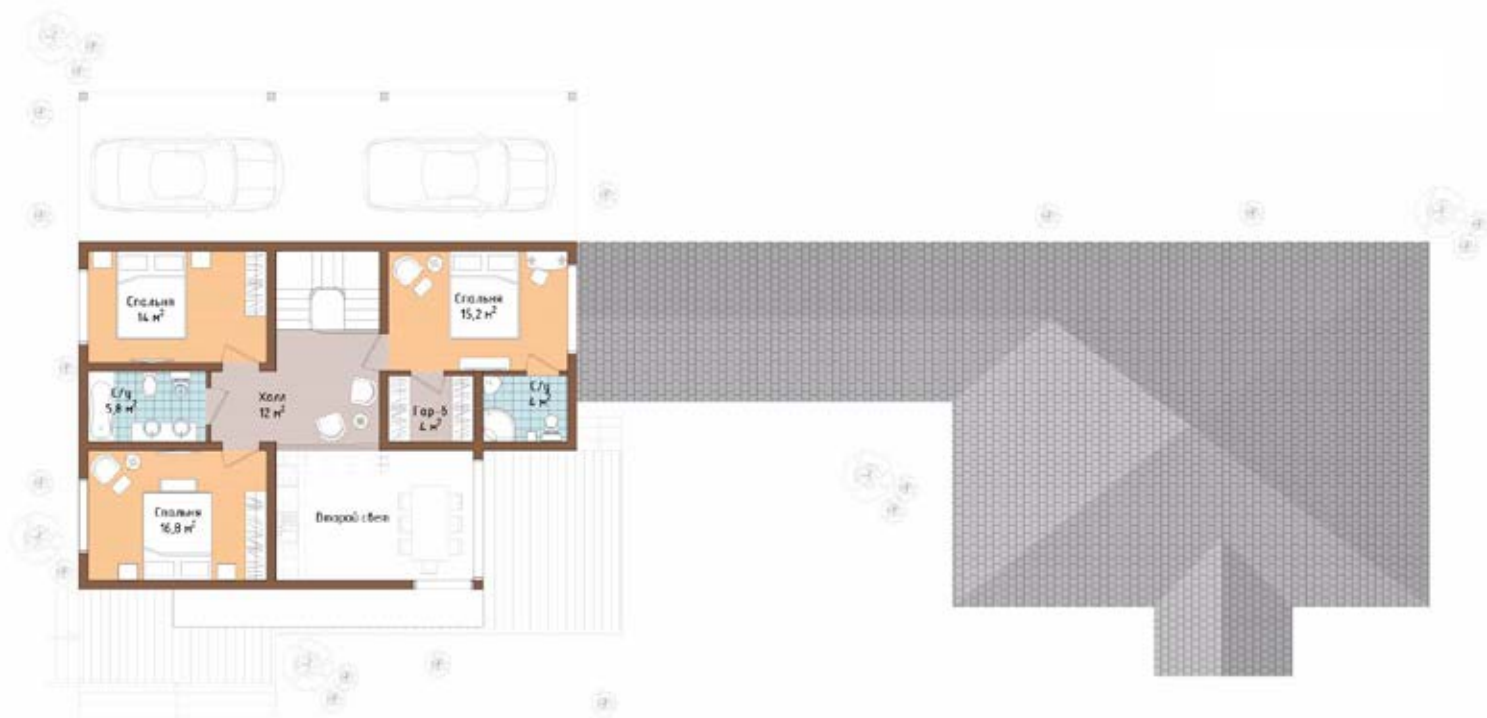
291 м²

площадь
террас
и балконов

99 м²

5 спален
3 сан-узла

2 этаж



общая
площадь

390 м²

жилая
площадь

291 м²

площадь
террас
и балконов

99 м²

5 спален
3 сан-узла



производство & строительство

НАСТОЯЩАЯ ПРИВИЛЕГИЯ СОВРЕМЕННОГО МИРА –
**ПОСТОЯННЫЙ ИСТОЧНИК ЭНЕРГИИ ИЗ ЦЕНТРА
СИБИРСКОЙ ТАЙГИ** – ВАШ БУДУЩИЙ ДОМ РЕАЛЬНО
ПРИЕДЕТ ИЗ СИБИРИ, ПРЕОДОЛЕВ РАССТОЯНИЕ
ОТ 5000 КИЛОМЕТРОВ



**ПОСТАВКИ ОТ КРАЙНЕГО СЕВЕРА
ДО ЖАРКИХ КУРОРТОВ СРЕДИЗЕМНОМОРЬЯ**

СПОСОБЫ ГРУЗОПЕРЕВОЗОК
КЛМ-Арт КРАСНОЯРСК



СИБИРИА



БОЛЬШИЕ СЕЧЕНИЯ БРУСА



БРУС МАССИВ

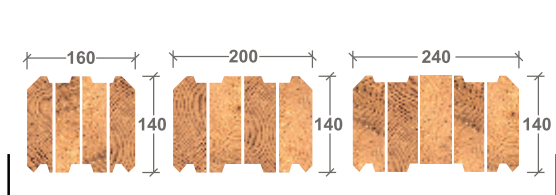


КЛЕЕННЫЙ БРУС

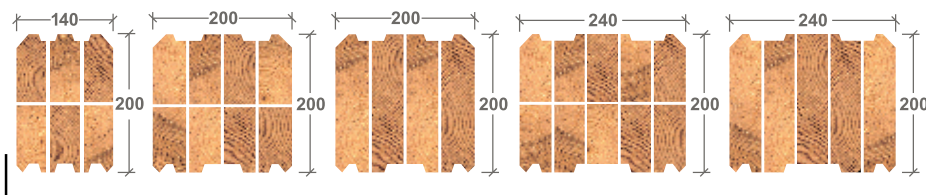
1 ДОМА ИЗ СИБИРИ НАПОЛНЯЮТ ЗДОРОВЬЕМ

Клееный, «дышащий» или профилированный брус экспортного качества – все ламели бруса выполнены из древесины сорта А, добытой в Нижнем Приангарье Красноярского края.

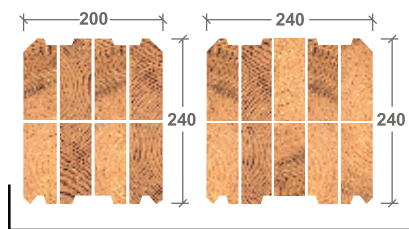
Сервис и гарантии производителя КЛМ Арт™
ТУ №5366-00347828137-2016 сертификат соответствия продукции № РОСС RU.АЯ08
товарный знак ТМ КЛМ Арт №603371Н08045 FSN сертификат СРО-С-117-17122009



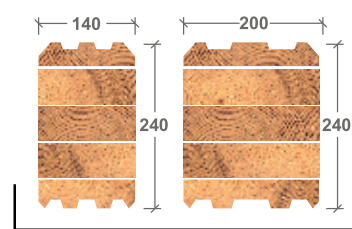
СТИЛЬ «СОВРЕМЕННАЯ КЛАССИКА»



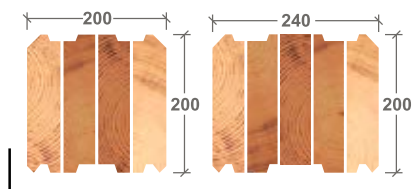
СТИЛЬ «ШАЛЕ»



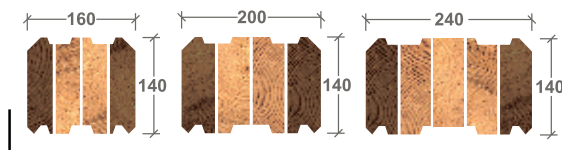
«PROFESSIONAL»



«ДЫШАЩАЯ» СТЕНА ЭКО ШИК



КОМБИНАЦИЯ С КЕДРОМ



КОМБИНАЦИЯ С БЕРЕЗОЙ

- Равномерное распределение нагрузок по дому за счет выполнения внутренних и наружных стен дома из бруса одного сечения.
- Профиль бруса с тройным уплотнением исключает продувание.
- Окладной венец из бруса массива 200x200 мм из Сибирской лиственницы.
- Межвенцовое соединение – антиусадочный, пружинный узел «СИЛА».
- Кабель-каналы под скрытую электропроводку.
- Обработка бруса на производстве антисептическими составами перед отгрузкой.



ВЫСОКИЙ КЛАСС ЭКОЛОГИЧНОСТИ



СИБИРСКАЯ ЛИСТВЕННИЦА

плотность – 720 кг/м³

Древесина лиственницы относится к группе стойких к биологическому воздействию (поражению плесенью, грибами, насекомыми). Причем биостойкость растет с возрастом дерева.

Каждое дерево, используемое в производстве, не моложе 70 лет, наши дома буквально хранят в себе силу и характер сибирских лесов, накопленные веками.

Огнестойкость древесины лиственницы, по данным исследований, примерно вдвое выше, чем у древесины сосны.



АНГАРСКАЯ СОСНА

плотность – 540 кг/м³

Ангарская сосна лучше других разновидностей сосны переносит резкие перепады температур и меньше боится влажности, сохраняя свои качества дольше.

Структура древесины более однородная из-за высокой плотности колец.

Дом из клееного бруса ангарской сосны относят к категории домов со сроком службы до 100 лет.

Низкая теплопроводность делает дома из сосны очень теплыми.



СИБИРСКИЙ КЕДР

плотность – 550 кг/м³

Кедр не менее прочен, чем лиственница. Изделия из кедра в сравнении с сосной менее восприимчивы к случайным механическим воздействиям. При правильном уходе дома из сибирского кедра простоят не одну сотню лет.

За счет низкого уровня теплопроводности баня из кедра быстро не нагревается и практически не выпускает полученное тепло.

Красивая плотная структура и неповторимый цвет позволяют создать неповторимый дизайн.





2 ЗА 7 ДНЕЙ СОБИРАЕТСЯ КАРКАС ДОМА

Монтаж деревянной конструкции дома осуществляется специалистами компании из клееного, строганного, шлифованного бруса из ценных пород сибирской древесины стандарт качества FSN.

Монтаж стен будущего дома начинается с устройства гидроизоляции между фундаментом и окладным венцом из лиственницы. Обработка перед сборкой всех деревянных деталей проводится антисептиком Lignofix Stabil Extra (в зимних условиях необходимо дополнительное применение этиленгликоля в качестве растворителя). Стыки деталей окладного венца и вся его конструкция прокладываются финским межвенцовым утеплителем PP termo или RIVE-LINE. Монтаж стен осуществляется способом «в чашу» на немецкий конструкционный крепеж Spax или пружинный узел «СИЛА». Для повышения энергоэффективности дома каждая «чаша» и паз заполняются финским утеплителем.

3 ДАЖЕ В ЖАРКУЮ ПОГОДУ НЕТ НАГРЕВА ВЕРХНЕГО ЭТАЖА ЧЕРЕЗ КРОВЛЮ

Энергоэффективный монтаж кровли и устройство кровельного покрытия.

Данный этап включает в себя устройство деревянной стропильной системы из клееной древесины ангарской сосны, а также ее утепление изоляцией на основе минеральной плиты плотностью не менее 35 кг/м³ и толщиной 250 мм.

По внешней стороне стропил устанавливается высокотехнологичная, фиксируемая по стропилам контробрешеткой 50*50.

Одна из высококачественных мембран с клеевой полосой, которая исключает появление шумов в процессе эксплуатации дома. По внутренней стороне стропил устанавливается фольгированная пароизоляционная итальянская мембрана Алюбар с проклейкой швов и стыков. Самый эффективный метод защиты от теплопотерь. Позволяет более эффективно сохранять тепло в доме, отражает ИК излучения. Для сборки стропильной системы применяется специальный крепеж «скользящие опоры». Межстропильное пространство заполняется теплоизоляционным финским утеплителем, который сохраняет тепло и позволяет экономить на обогреве дома.



4

НАДЕЖНАЯ ТЕХНОЛОГИЯ УСТРОЙСТВА ФУНДАМЕНТА

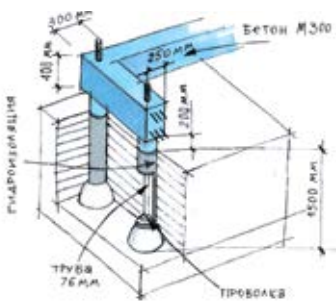
Выполняется в виде монолитной одноуровневой плиты из железобетона марки не ниже В25 согласно проекта, при наличии результатов геологических изысканий. В подготовку основания включается снятие растительного слоя, механическая и ручная разработка грунта, устройство песчаной и щебеночной «подушек» с послойным виброуплотнением, устройство арматурного каркаса тип АIII Ø12. Устройство свайного поля, ростверков, цоколя или подвала с необходимой вертикальной и горизонтальной тепло и гидроизоляцией, дренажа. После заливки фундамента добиваемся идеально ровной поверхности плиты фундамента с перепадом по 30 точкам не более 5 мм (ГОСТ допускает до 2 см).

При особых условиях строительства тип фундамента определяется в соответствии с техническим заключением и может быть:

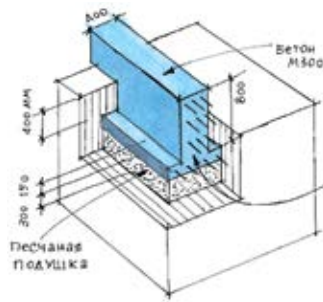
Утепленная шведская плита – современный и теплоэффективный фундамент, включает в себя систему отопления «теплый пол» по всей площади, разводку труб всех необходимых коммуникаций, качественное утепление и звукоизоляцию пола, а ее гладкая поверхность служит отличной подготовкой для чистового напольного покрытия.

Свайно-ростверковый фундамент – система свай, связанных между собой ростверком – конструкцией, которая передает и равномерно распределяет нагрузку от будущего дома на основание. Сваи могут быть винтовыми, буронабивными, железобетонными. Ростверк – железобетонным, металлическим, деревянным.

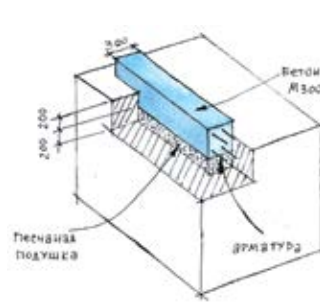
Индивидуальный – при особых условиях строительства большие перепады высот на участке, высокий уровень грунтовых вод, слабый грунт. В связи с необходимостью использования специальной техники для проведения работ, стоимость подготовки участка строительства рассчитывается индивидуально после осмотра территории инженерами.



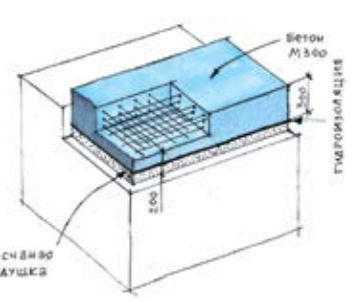
ростверк на сваях



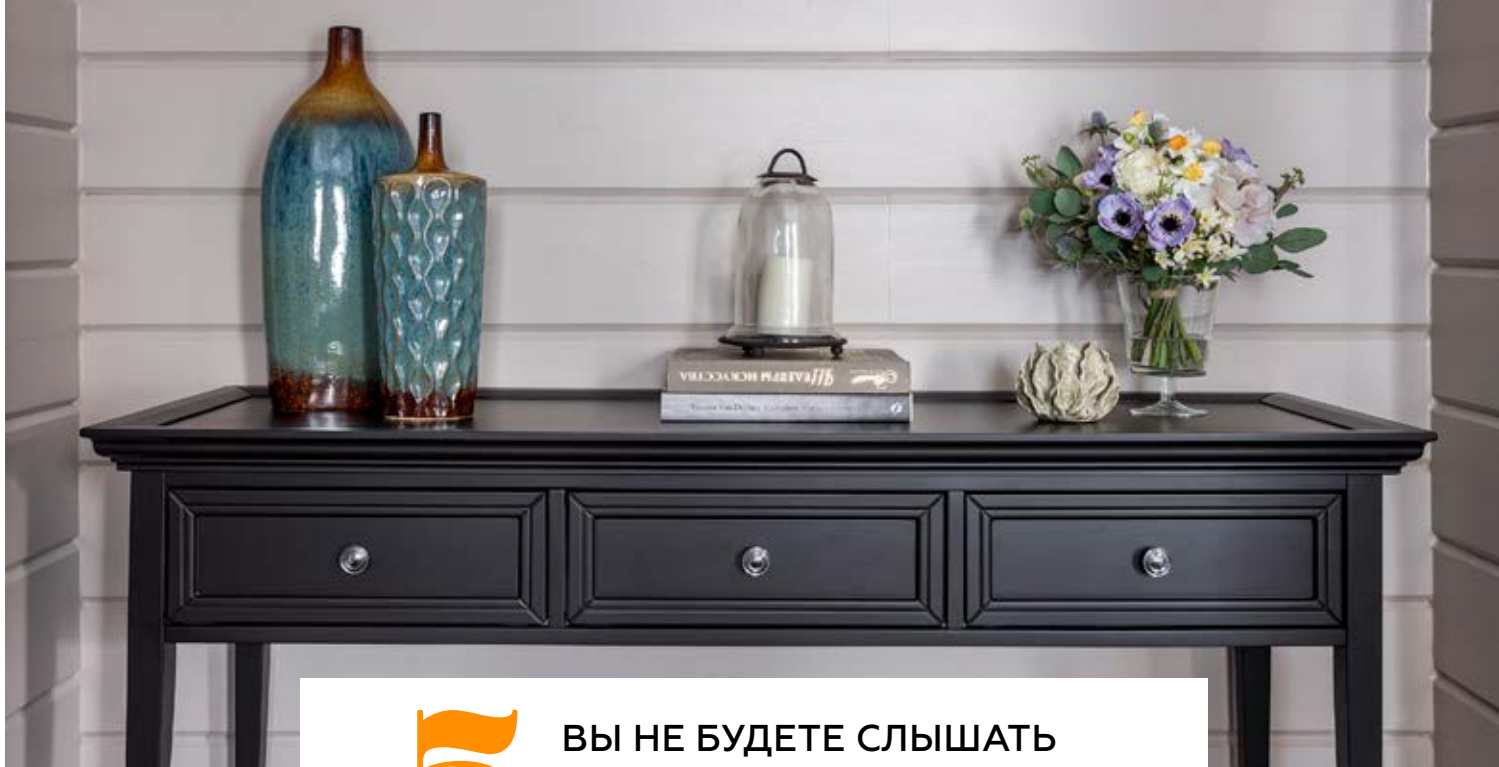
ленточный
с опорной подушкой



ленточный
незаглубленный



плитный



5

ВЫ НЕ БУДЕТЕ СЛЫШАТЬ ШУМЫ С 1 ЭТАЖА И СКРИПЫ ПРИ ПЕРЕМЕЩЕНИИ

Мы добиваемся максимальной звукопроницаемости между 1 и 2 этажом.

При монтаже пола первого этажа укладывается два слоя тепло-звукоизолирующих плит. Поверх выполняется бетонная стяжка. В конструкции пола прокладываются канализационные, водопроводные трубы, силовая электрическая разводка и система отопления «теплый пол».

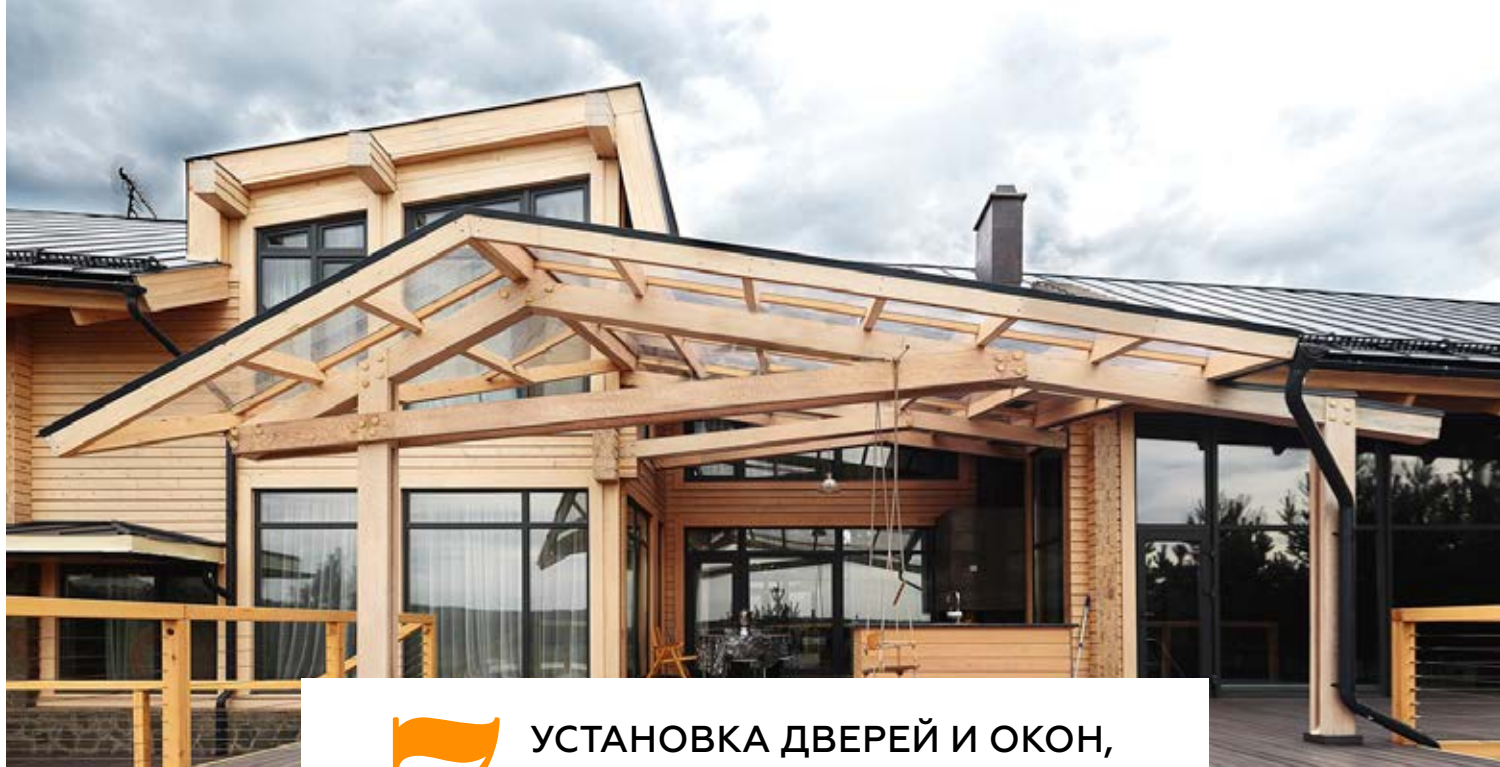
Межэтажное перекрытие 2 этажа монтируется из клееной балки высотой 200 мм ангарская сосна по принципу «соты». В ячейки укладываются слои тепло-шумоизоляции и следом монтируется черновая доска, на нее сверху второй уровень плавающего пола из сухого строганного бруска 50/50. Таким образом, вибрация распределяется по «плавающему» полу и исключает любые скрипы и шумы на 1 этаже. В ячейки «сот» укладывается дополнительная шумоизоляция. Далее выполняется подготовка к финишному покрытию в 2 слоя фанеры. В конструкции перекрытия также прокладываются канализационные и водопроводные трубы, электрическая разводка и система отопления «теплый пол».

6

ПОВЕРХНОСТИ СТЕН ДОМА КАК ДОРОГАЯ МЕБЕЛЬ ИЗ ЦЕННЫХ ПОРОД ДРЕВЕСИНЫ

Мы используем линейку масел от немецкого производителя, который использует только натуральные растительные масла и смолы деревьев. Состав их продукции находится в открытом доступе и полностью безопасен для здоровья вас и ваших близких.

Первым этапом мы подготавливаем поверхности стен и торцов под покраску – это основа долговечности службы покрытия. Древесина должна быть очищена от пыли и грязи. Поверхность шлифуется абразивным материалом или щеткой. В результате шлифовки волокна древесины «распушаются», что позволяет маслу глубже проникнуть внутрь конструкции. Второй этап – нанесение грунтовочного масла по шлифованной поверхности. Третий этап – это нанесение масла-лазури по предварительно загрунтованной поверхности в 2 слоя. Масло-лазурь придает стенам желаемый цвет и защищает стены от атмосферных и биологических воздействий. Между нанесением 1-го и 2-го слоев масла-лазури выполняется промежуточная шлифовка. После полного высыхания состава поверхность стен полируется.



7 УСТАНОВКА ДВЕРЕЙ И ОКОН, А ТАКЖЕ ЗОН, ИМЕЮЩИХ ОСТЕКЛЕНИЕ

В индивидуальных случаях применяем установку панорамного окна с энергосберегающими стеклами с возможностью применения технологии «безрамное остекление».

В проемах устанавливаем обсадную конструкцию, которая препятствует горизонтальному смещению венцов в проемах и при этом не мешает усадке дома за счет скользящего соединения со стенами. Монтаж может осуществляться различными методами в зависимости от выбранного вида обсады. Все элементы обсадной конструкции предварительно обрабатываются антисептирующими составами. При этом не фиксируем жестко вертикальные стойки обсады. После установки все зазоры прокладываем межвенцовым утеплителем.

Остекление на всех этажах производится с использованием стеклопакетов с триплексом. Стекло типа триплекс состоит из трех слоев. Между двумя слоями стекла находится полимерная пленка или специальная смола. Стеклопакет этого типа обладает повышенной звукоизоляцией.

8 РАЗВОДКА ВНУТРЕННИХ ИНЖЕНЕРНЫХ КОММУНИКАЦИЙ

Система отопления «теплый пол» – монтаж системы водяных теплых полов с отдельными регулируемыми контурами для каждого помещения либо функциональной зоны с выводами для подключения датчиков комнатной регулировки температуры помещения.

Водоснабжение – разводка магистралей холодной и горячей воды от водомерного узла и коллектора теплового пункта или бойлера до водорозеток точек конечного водопотребления.

Водоотведение – разводка лежаков и стояков канализационных труб от места предполагаемой установки сантехприборов до приемного колодца. Разводка сети электроосвещения, розеточной сети и сети запитки электрооборудования от ГРЩ до конечных электроустановочных коробок или точек подключения в соответствии с дизайн-проектом.

При монтаже кабелей используется специализированная гофра и пароизолированные подрозетники.



производство & строительство

**КАМ
арт**

ДОМА
ИЗ ЦЕННЫХ ПОРОД
СИБИРСКОЙ
ДРЕВЕСИНЫ



КОНФИГУРАЦИИ ВАРИАНТА СТРОИТЕЛЬСТВА ДОМОВ КЛМ Арт™

КОМФОРТ КЛМ Арт™

**В КОМПЛЕКТАЦИЮ ВХОДИТ ПЕРЕЧЕНЬ РАБОТ И МАТЕРИАЛОВ
СРОКОМ РЕАЛИЗАЦИИ 6 МЕСЯЦЕВ,
ОРИЕНТИРОВОЧНОЙ СТОИМОСТЬЮ ОТ 40 ТЫС. Р/М²**

Поставка на объект домокомплекта выбранного сечения из ценных сибирских пород древесины с пакетом рабочей документации.

При монтаже домокомплекта используется крепеж узел «Сила», утепление межэтажного перекрытия клееных балок надежного сечения, пола и потолков.

Скрытая электрическая проводка с металлическими подрозетниками.

Монтаж кровли и устройство кровельного покрытия.

Установка дверей и окон, а также зон, имеющих остекление.

Инженерные коммуникации – разводка инженерных коммуникаций, разводка магистралей холодной и горячей воды от водомерного узла и коллектора теплового пункта или бойлера до водорозеток точек конечного водопотребления.

Разводка стояков канализационных труб от места предполагаемой установки сантехприборов до приемного колодца.

Монтаж системы водяных теплых полов с отдельными регулируемыми контурами для каждого помещения либо функциональной зоны с выводами для подключения датчиков комнатной регулировки температуры помещения.

Отделка WOODBOX – полы, потолки из натурального дерева.
Шлифовка и покраска стен.

Сервис и гарантии производителя КЛМ Арт™.



КОНФИГУРАЦИИ ВАРИАНТА СТРОИТЕЛЬСТВА ДОМОВ КЛМ Арт™

ПРЕМИУМ КЛМ Арт™

**В КОМПЛЕКТАЦИЮ ВХОДИТ ПЕРЕЧЕНЬ РАБОТ И МАТЕРИАЛОВ
СРОКОМ РЕАЛИЗАЦИИ 8 МЕСЯЦЕВ, ОРИЕНТИРОВОЧНОЙ
СТОИМОСТЬЮ ОТ 65 ТЫС. Р/М²**

При сборке и монтаже домокомплекта применяются высокотехнологичные материалы с расширенными эксплуатационными характеристиками: утеплитель для узловых соединений бруса pp-termo (фин. утеплитель используют фин. производители), при монтаже бруса специальные шурупы для дерева Spax и «Сила», биоставы для защиты дерева – Legnofix (Чехия) и масло, в кровельном пироге особое внимание уделяем высокодиффузионным пленкам Eurotop и утеплителю Paroc.

Стропильная система – клееные балки, утепление кровли от 250 мм и выше, покрытие кровли керамика, цементно-песчанная черепица, окна деревянные с монтажом, стены снаружи/внутри покрыты натуральным маслом, свесы кровли подшиты планкенном лиственницы сорта Экстра.

Инженерные коммуникации повышенного класса материалов с расширенным функционалом управления климатом, увлажнением, охлаждением, микроциркуляцией воздуха, системой умного дома.

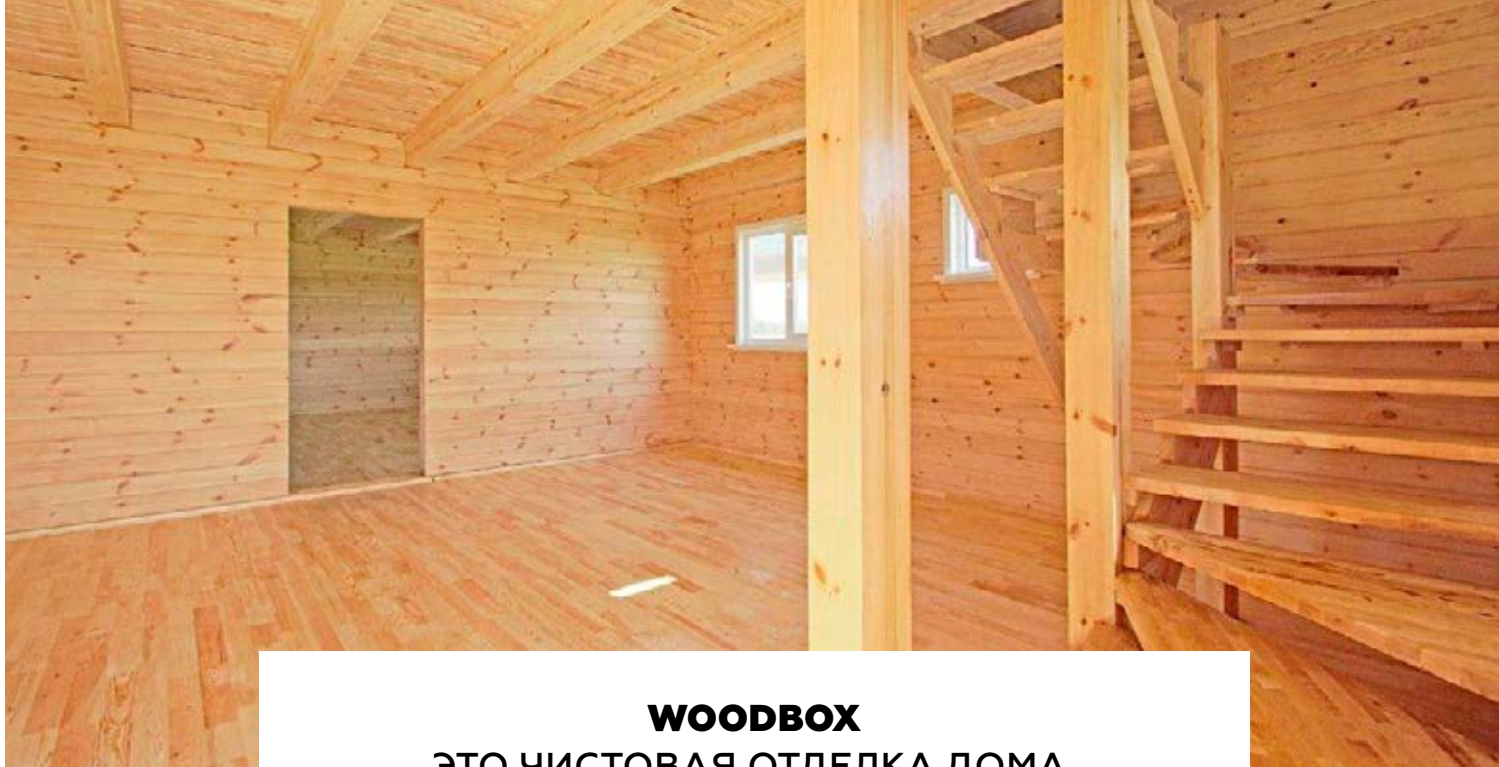
Дополнительная комплектация объекта солнечными батареями, панорамными окнами с энергосберегающими стеклами с возможностью применения технологии «безрамное остекление»

Отделка поверхности стен как дорогой мебели из ценных пород древесины.

На выходе получаем энергоэффективность домов европейского уровня:
Термическое сопротивление теплопередачи стены (R) – 3,5 м²С/Вт
Паропроницаемость – 0,30 мг/м³ч*Па
Индекс звукоизоляции фасадной стены – 65 дБ
Степень/предел огнестойкости – II/R90
Суммарная тепловая мощность – 10 кВт



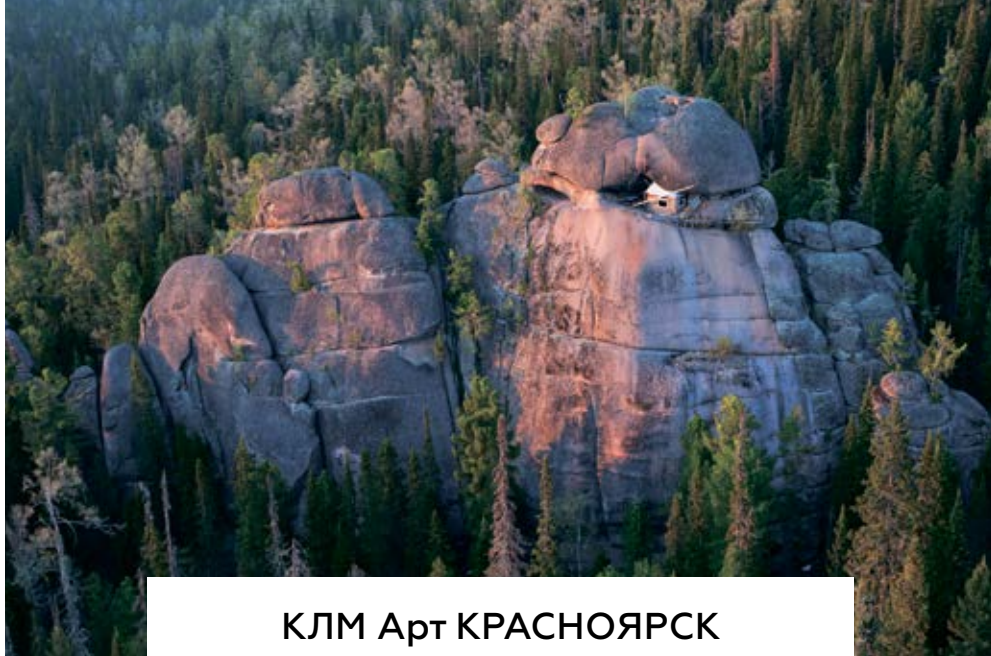
ДОМА
ИЗ ЦЕННЫХ ПОРОД
СИБИРСКОЙ
ДРЕВЕСИНЫ



WOODBOX

ЭТО ЧИСТОВАЯ ОТДЕЛКА ДОМА,
ГДЕ ПОЛЫ И ПОТОЛКИ ЗАКОМПЛЕКТОВАНЫ
НА НАШЕМ ПРОИЗВОДСТВЕ ИЗ ЦЕННЫХ
ПОРОД СИБИРСКОЙ ДРЕВЕСИНЫ





КЛМ Арт КРАСНОЯРСК

10 лет

СВОБОДА ОТКРЫВАЕТСЯ В ВЫБОРЕ ЕЕ КАЧЕСТВА, ДОВЕРИЕ ОСНОВЫВАЕТСЯ НА ОПЫТЕ. **КЛМ Арт – ВАШ НАДЕЖНЫЙ ПАРТНЕР В ПОСТАВКЕ И СТРОИТЕЛЬСТВЕ ДОМОВ ИЗ ЦЕННЫХ ПОРОД СИБИРСКОЙ ДРЕВЕСИНЫ.**

Предлагаем комплексный подход по управлению проектом: контроль производства и лесозаготовки, экологичное и быстрое строительство, технический надзор, архитектура и дизайн интерьера. Индивидуальный сервис подготовки к строительству дома – получить экспертную консультацию, пройти путь подбора вашего проекта, снятие мерок, обсуждение, встречи, просмотры, подборка и комплектация материалов, получение стоимости квадратного метра и сроков выполнения, оформление резюме.

Сеть продаж в 27 городах России – Красноярский край, Приморский край, Камчатка, Сахалин, Крым, Кузбасс, Челябинская область, Свердловская область, Самарская область, Республика Татарстан, Башкортостан, Москва.

ЧЕСТНЫЙ И ДЕЛОВОЙ ПОДХОД В ПОСТРОЕНИИ ДОВЕРИТЕЛЬНЫХ ОТНОШЕНИЙ С ЗАКАЗЧИКАМИ

5 000 м² / построено в Приморском крае по заказу АНО «Центр Амурский тигр»

10 000 м² / визит-центры на территории государственного природного заповедника «Столбы» в Красноярском крае, Олекминского заповедника в Якутии, Таймырского природного заповедника, Саяно-Шушенского природного заповедника, центра путешествий им. Федора Конюхова в Челябинской области

20 000 м² / дома для сотрудников ОАО «Российские железные дороги» в Красноярском крае, Иркутской области, для сотрудников ОАО «Бурейская ГЭС» в Амурской области для жителей китайской провинции Чэнду в Китае, для жителей Кореи

15 000 м² / апартаменты и ресторан «Sunny-Vally» в Челябинской области

3 000 м² / развлекательный комплекс «Деревня Санта Клауса» в Казахстане

7 500 м² / дома для поселков «Европейский» в Оренбурге, «Вишневый берег на Рузе» и «Новорижские ключи» в Московской области, «Провинция» в Кемерово, «Море Удачи», «Отрадное» и «Шамони» в Красноярске

2 500 м² / база отдыха для «КАМАЗ Инжиниринг» в Татарстане, SPA комплекс «Челны хлеб», профилакторий для компании «Уральская Сталь» в Екатеринбурге

1 500 м² / объекты парковых зон для города Красноярска по заказу компании «РУСАЛ» и «Сибиряк», инициатива подготовки к Универсиаде 2019

350 000 м² / построено для частных заказчиков по всему миру за 10 лет



КЛМ арт

производство & строительство

ДОМА ИЗ ЦЕННЫХ ПОРОД СИБИРСКОЙ ДРЕВЕСИНЫ

СТРАНЫ ПОСТАВОК



КИТАЙ



ФРАНЦИЯ



ГЕРМАНИЯ



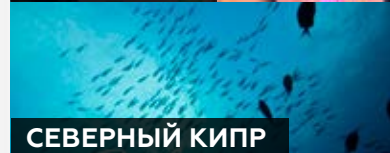
ЧЕХИЯ



АРМЕНИЯ



КАЗАХСТАН



СЕВЕРНЫЙ КИПР



ПОРТУГАЛИЯ



ИНДИЯ



ЯПОНИЯ



ОАЭ



ЮЖНАЯ КОРЕЯ





50%

ВСЕХ ЛЕСНЫХ
РЕСУРСОВ РОССИИ
СОСРЕДОТОЧЕНО
В ВОСТОЧНОЙ
СИБИРИ

СИЛА СИБИРСКОЙ ТАЙГИ

- Ценные породы древесины обеспечивают **монолитный каркас стен**.
- **Сибирские леса – реликтовые**. Дерево, которое поступает на лесозаготовку возрастом от 70 лет и выше.
- **Плотность сибирской древесины в 1,5 раза выше**, чем породы древесины из центральной и европейской части России (вологдский, пермский, Кировский леса).
- Стандартная наружная стена **общей толщиной 240 мм** эквивалентна: 2500 мм стены из кирпича, 938 мм стены из газобетона.



МЫ САМИ ЗАГОТАВЛИВАЕМ ЛЕС И ПРОИЗВОДИМ ИЗ НЕГО БРУС

Мы отбираем для производства домов лучшие сорта древесины с различных лесозаготовительных площадок, разделенных по природным особенностям. Изготовление происходит на производстве в Красноярске площадью 25 000 Га с лесозаготовкой до 400 тыс. м³ леса в Нижнем Приангарье регионе Красноярского края, где сосредоточены 50% всех лесных ресурсов России – около 30 млн. Га.

- ТУ №5366-00347828137-2016
- сертификат соответствия продукции № РОСС RU.АЯ08
- FSN сертификат СРО-С-117-17122009
- Сервис и гарантии производителя КЛМ Арт ТМ
- Товарный знак ТМ КЛМ Арт №603371Н08045
- Дополнительная комплектация объекта
- Организация доставки в любую точку мира



ДОМА
ИЗ ЦЕННЫХ ПОРОД
СИБИРСКОЙ
ДРЕВЕСИНЫ

*НИЖНЕЕ ПРИАНГАРЬЕ – РЕГИОН
КРАСНОЯРСКОГО КРАЯ, ОБЪЕДИНЯЮЩИЙ
ПЯТЬ РАЙОНОВ, РАСПОЛОЖЕННЫХ В НИЖНЕМ
ТЕЧЕНИИ АНГАРЫ И СРЕДНЕМ ТЕЧЕНИИ
ЕНИСЕЯ, К СЕВЕРУ И СЕВЕРО-ВОСТОКУ ОТ
КРАСНОЯРСКА. К НИЖНЕМУ ПРИАНГАРЬЮ
ОТНОСЯТ ЕНИСЕЙСКИЙ, БОГУЧАНСКИЙ,
КЕЖЕМСКИЙ, МОТЫГИНСКИЙ, СЕВЕРО-
ЕНИСЕЙСКИЙ РАЙОНЫ И ТРИ ГОРОДА –
ЕНИСЕЙСК, ЛЕСОСИБИРСК И КОДИНСК.



**КАМ
АРТ**

производство & строительство

ДОМА
ИЗ ЦЕННЫХ ПОРОД
СИБИРСКОЙ
ДРЕВЕСИНЫ