



лет | городов |  
**10 27**



производство & строительство

**KLM**  
art

ДОМА  
ИЗ ЦЕННЫХ  
ПОРОД  
СИБИРСКОЙ  
ДРЕВЕСИНЫ

KLM-ART.RU @ klm\_art.ru  



**КОЛЛЕКЦИЯ ЛУЧШИХ ДОМОВ**



## ДОМ ЛУГАНО

Интересный проект деревянного дома из клееного бруса в стиле лофт с очень необычным архитектурным решением. Он обязательно понравится всем тем, кто ценит передовые идеи, современные решения и оригинальность во всем.

Простая прямоугольная форма дома компенсируется необычным решением кровли: она плоская, с прозрачным решетчатым из балок участком, который смотрит на открытую террасу. Светлый цвет древесины основной части фасада контрастирует с решетчатой отделкой балконов и террасы из брусьев более темного цвета. Подчеркивают минималистичность решения простой формы окна в тонких рамах черного цвета с большой площадью остекления. Создается ощущение необычной легкости, воздушности, обилия света и воздуха как внутри, так и снаружи.

размер  
дома  
L

общая  
площадь

**214 м<sup>2</sup>**

жилая  
площадь

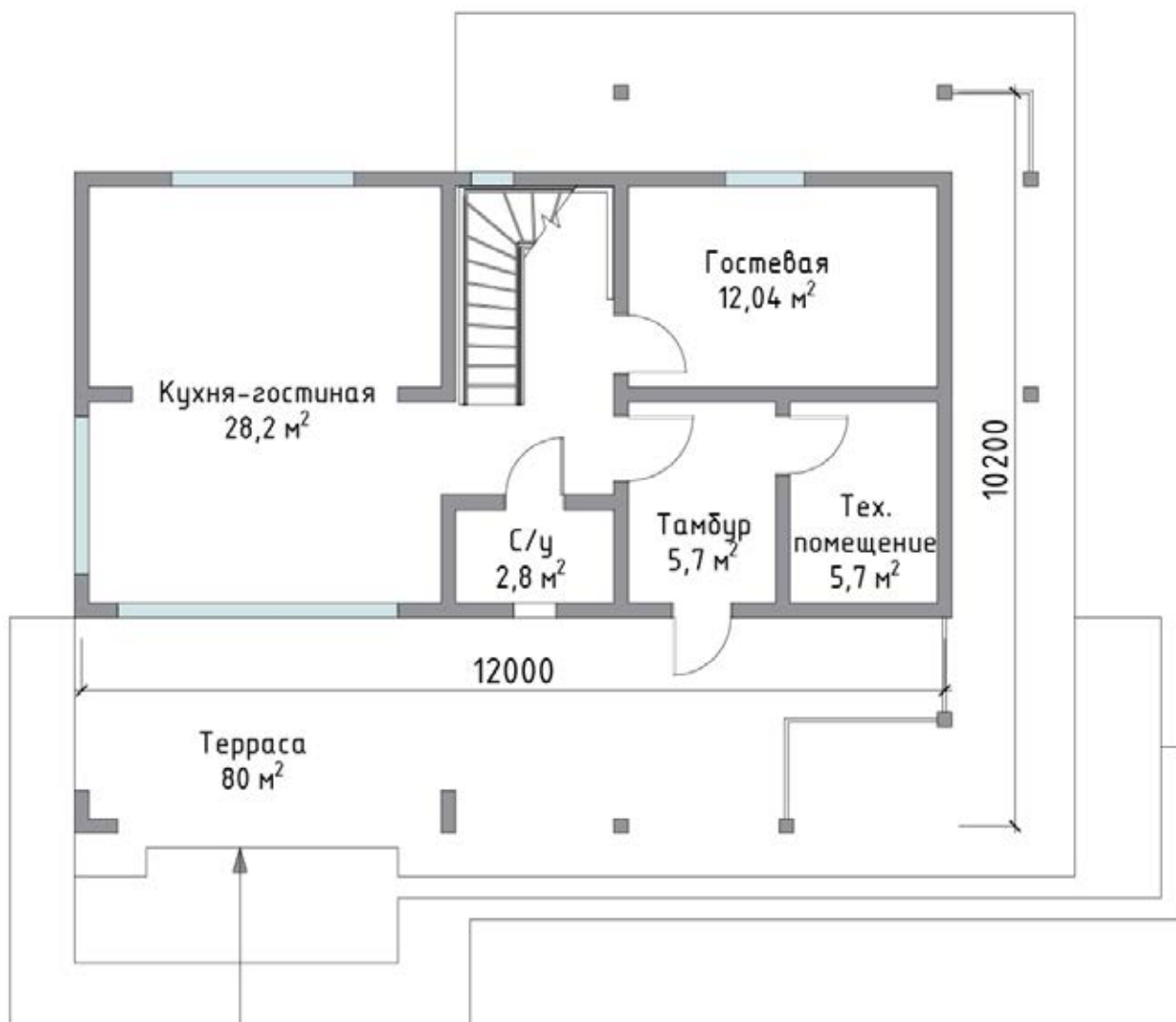
**107 м<sup>2</sup>**

площадь  
террас  
и балконов

**107 м<sup>2</sup>**

3 спальни  
3 сан-узла

1 этаж



общая  
площадь

**214 м<sup>2</sup>**

жилая  
площадь

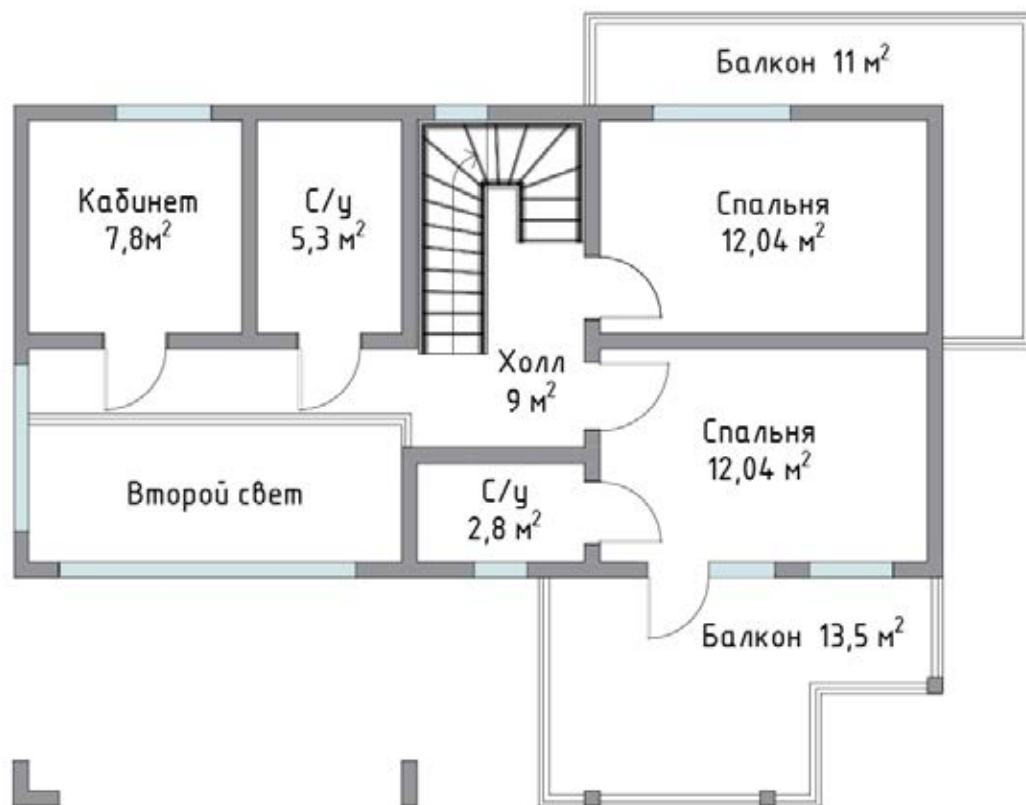
**107 м<sup>2</sup>**

площадь  
террас  
и балконов

**107 м<sup>2</sup>**

3 спальни  
3 сан-узла

2 этаж



общая  
площадь

**214 м<sup>2</sup>**

жилая  
площадь

**107 м<sup>2</sup>**

площадь  
террас  
и балконов

**107 м<sup>2</sup>**

3 спальни  
3 сан-узла



ДОМА  
ИЗ ЦЕННЫХ ПОРОД  
СИБИРСКОЙ  
ДРЕВЕСИНЫ



общая  
площадь

**214 м<sup>2</sup>**

жилая  
площадь

**107 м<sup>2</sup>**

площадь  
террас  
и балконов

**107 м<sup>2</sup>**

3 спальни  
3 сан-узла



## ДОМ ЛИДО

Еще один проект для амбициозных молодых людей, которых влекут новые необычные формы, стильные решения в рамках модного сегодня минимализма и внешней простоты. Небольшой, но вмещающий все необходимое дом имеет привлекательное архитектурное решение:

у него простая прямоугольная форма фасада с двускатной кровлей без карнизных и фронтовых свесов, причем оба выполнены в едином стальном цвете, таким образом, внешне дом напоминает капсулу. Узкие и высокие боковые и задние, а также мансардные окна, продолжающиеся на фасаде, также добавляют изюминку этому проекту.

Фронтальная часть фасада представляет собой почти сплошное остекление, за счет этого в таком доме-капсуле сохраняется достаточно дневного света.

размер  
дома

**M**

общая  
площадь

**170 м<sup>2</sup>**

жилая  
площадь

**111 м<sup>2</sup>**

площадь  
террас  
и балконов

**59 м<sup>2</sup>**

3 спальни  
2 сан-узла

1 этаж



общая  
площадь

**170 м<sup>2</sup>**

жилая  
площадь

**111 м<sup>2</sup>**

площадь  
террас  
и балконов

**59 м<sup>2</sup>**

3 спальни  
2 сан-узла

2 этаж



общая  
площадь

**170 м<sup>2</sup>**

жилая  
площадь

**111 м<sup>2</sup>**

площадь  
террас  
и балконов

**59 м<sup>2</sup>**

3 спальни  
2 сан-узла





производство & строительство

ДОМА  
ИЗ ЦЕННЫХ ПОРОД  
СИБИРСКОЙ  
ДРЕВЕСИНЫ



общая  
площадь

**170 м<sup>2</sup>**

жилая  
площадь

**111 м<sup>2</sup>**

площадь  
террас  
и балконов

**59 м<sup>2</sup>**

3 спальни  
2 сан-узла



## ДОМ МОДУЛЬ А

Необычное дизайнерское решение современного дома в стиле лофт. Кубическая форма, плоская кровля, большая площадь остекления фронтонной части, второй свет, решетчатая отделка входной группы – этому дому, несомненно, есть чем привлечь всеобщее внимание. Владельцы дома с таким дизайном прослынут людьми, идущими в ногу со временем, обладающими особым складом ума и вкуса. Второй свет в доме – это тот дизайнерский прием, который еще в новинку в нашей стране и поэтому неизменно оставляет очень сильное впечатление, наполняя дом светом и воздухом, раздвигая границы. Фасад дома имеет очень интересный экологичный древесный оттенок, и в сочетании с большими окнами минималистичной формы выглядит футуристично, но при этом хорошо вписывается в загородный ландшафт.

размер  
дома

**М**

общая  
площадь

**140 м<sup>2</sup>**

жилая  
площадь

**115 м<sup>2</sup>**

площадь  
террас  
и балконов

**25 м<sup>2</sup>**

3 спальни  
2 сан-узла

1 этаж



общая  
площадь

**140 м<sup>2</sup>**

жилая  
площадь

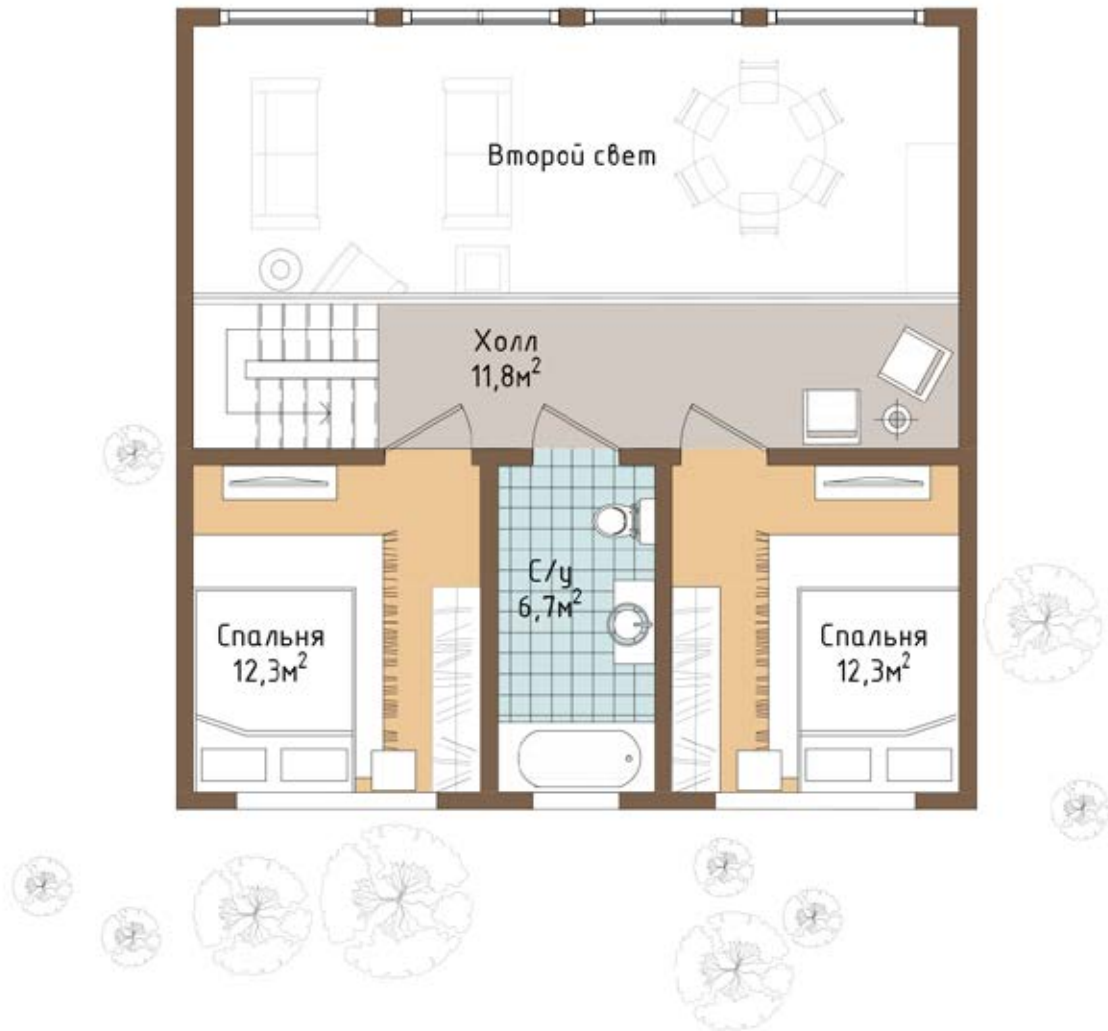
**115 м<sup>2</sup>**

площадь  
террас  
и балконов

**25 м<sup>2</sup>**

3 спальни  
2 сан-узла

2 этаж



общая  
площадь

**140 м<sup>2</sup>**

жилая  
площадь

**115 м<sup>2</sup>**

площадь  
террас  
и балконов

**25 м<sup>2</sup>**

3 спальни  
2 сан-узла



общая  
площадь

**140 м<sup>2</sup>**

жилая  
площадь

**115 м<sup>2</sup>**

площадь  
террас  
и балконов

**25 м<sup>2</sup>**

3 спальни  
2 сан-узла



ДОМА  
ИЗ ЦЕННЫХ ПОРОД  
СИБИРСКОЙ  
ДРЕВЕСИНЫ

# МЫ САМИ ЗАГОТАВЛИВАЕМ ЛЕС И ПРОИЗВОДИМ ИЗ НЕГО БРУС

[смотреть видео о лесозаготовке >>>](#)



## ДОМ САПСАН

Стильный дом в европейском стиле.  
Мы продумали каждую деталь, вымерили каждый метр,  
чтобы создать идеальный дом!  
Последнее время проект «Сапсан» сильно полюбили  
заказчики КЛМ Арт из разных регионов.

Две спальные комнаты и гостиная,  
Пространство гостиной расширено за счет эркера,  
Из кухни можно выйти на террасу.

размер  
дома  
**S**

общая  
площадь

**127 м<sup>2</sup>**

жилая  
площадь

**95 м<sup>2</sup>**

площадь  
террас  
и балконов

**32 м<sup>2</sup>**

2 спальни  
2 сан-узла

1 этаж



общая  
площадь

**127 м<sup>2</sup>**

жилая  
площадь

**95 м<sup>2</sup>**

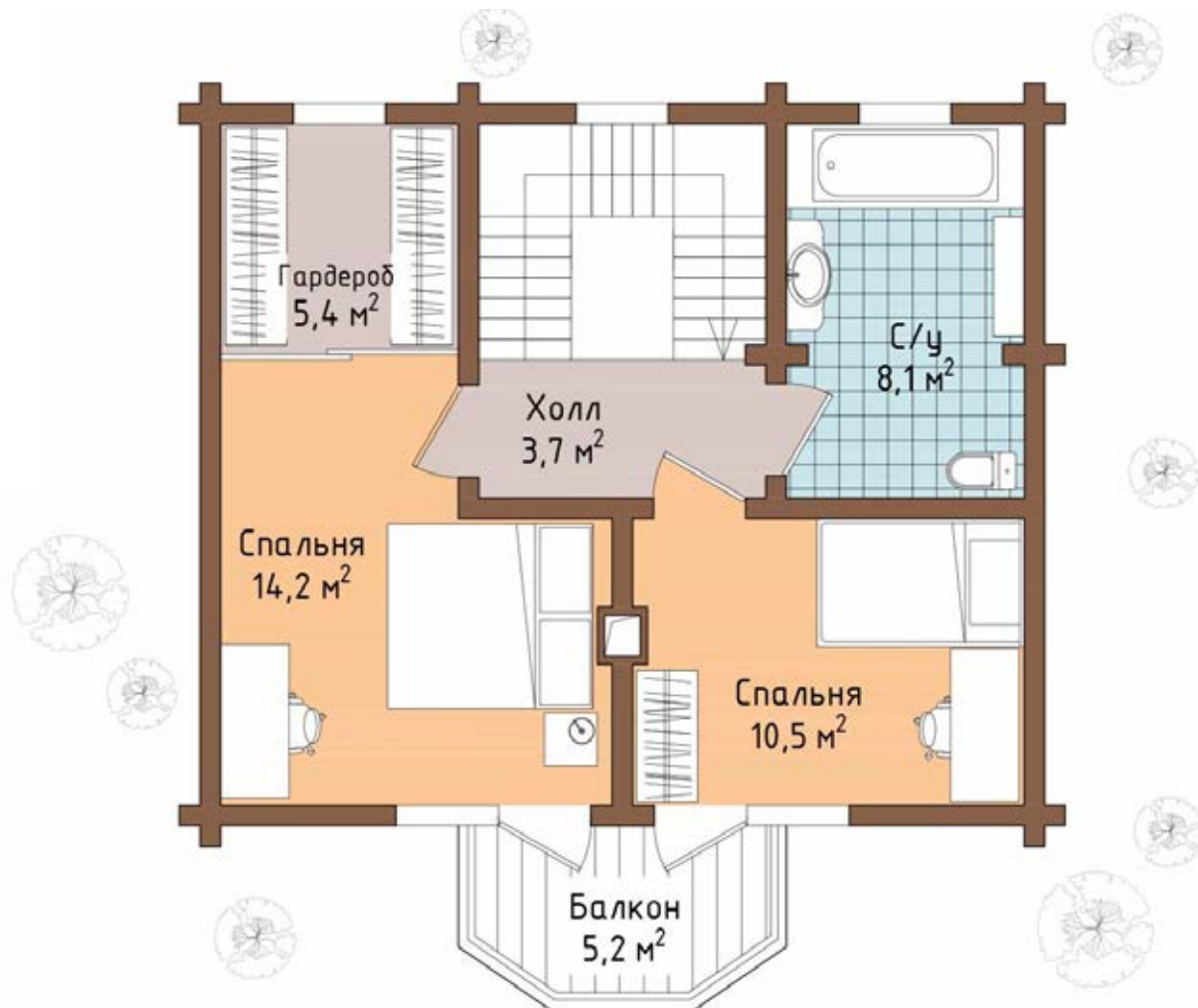
площадь  
террас  
и балконов

**32 м<sup>2</sup>**

2 спальни  
2 сан-узла



2 этаж



общая  
площадь

**127 м<sup>2</sup>**

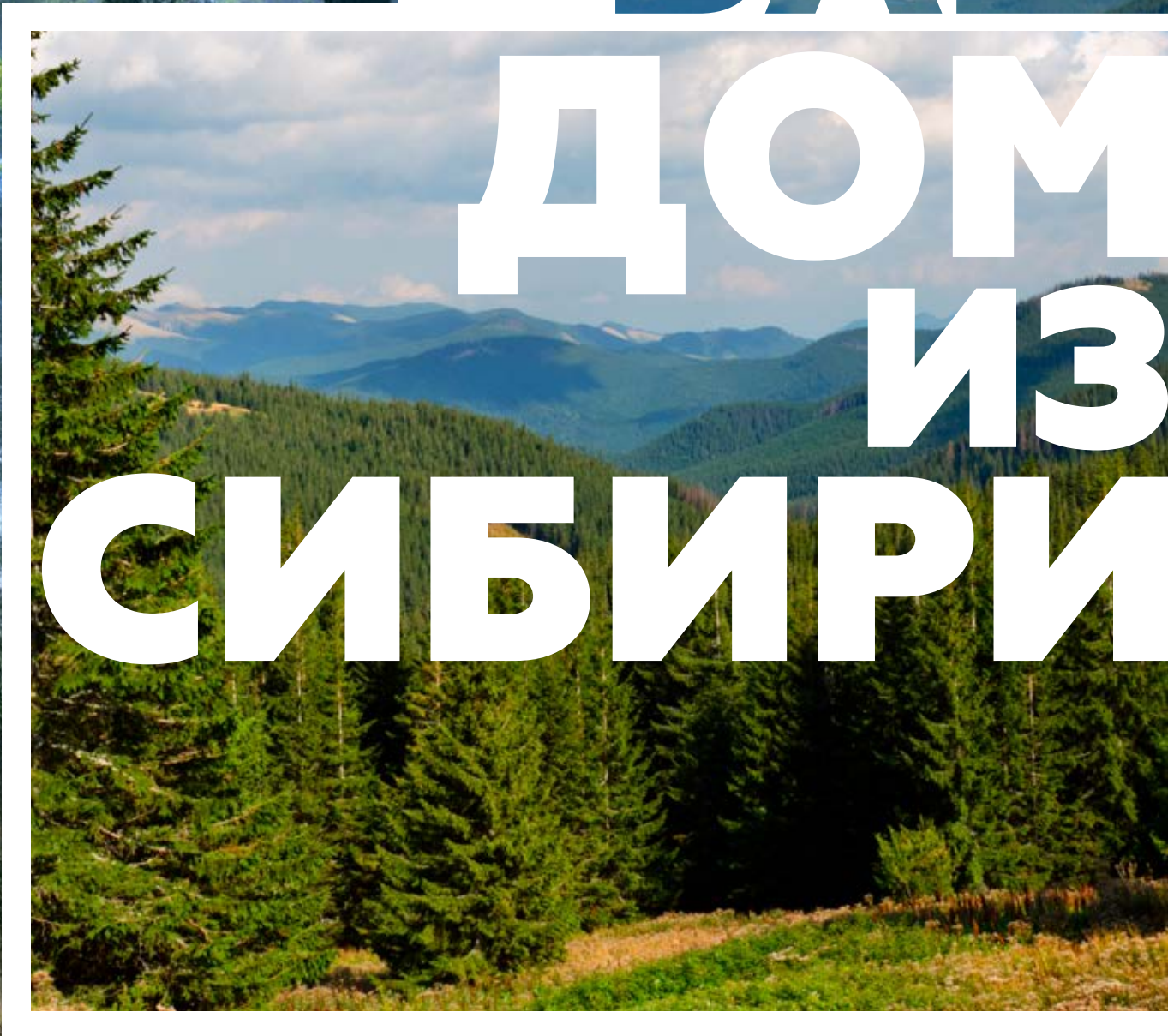
жилая  
площадь

**95 м<sup>2</sup>**

площадь  
террас  
и балконов

**32 м<sup>2</sup>**

2 спальни  
2 сан-узла



ВАШ

ДОМ

ИЗ

СИБИРИ

[смотреть видео >>>](#)

МЕСТО ГДЕ МЫ ВЕДЕМ ЕЖЕГОДНО  
ЛЕСОЗАГОТОВКУ – НИЖНЕЕ ПРИАНГАРЬЕ,  
ЭТО 50 % ВСЕХ ЛЕСНЫХ РЕСУРСОВ РОССИИ



## ДОМ СЮИТ

В своих мечтах мы часто представляем идеальный дом. Каким он должен быть? Удобным, комфортным, надежным. Таким, как наши комплекты домов из клееного бруса «Сюит».

Три просторные комнаты, одна из которых – каминная – не оставят равнодушными ценителей уюта и комфорта.

Кроме того, большие дома «Сюит», выполненные из клееного бруса, имеют большое преимущество перед многими другими моделями домов: его фасад украшают большие витражные окна.

размер  
дома  
**М**

общая  
площадь

**149 м<sup>2</sup>**

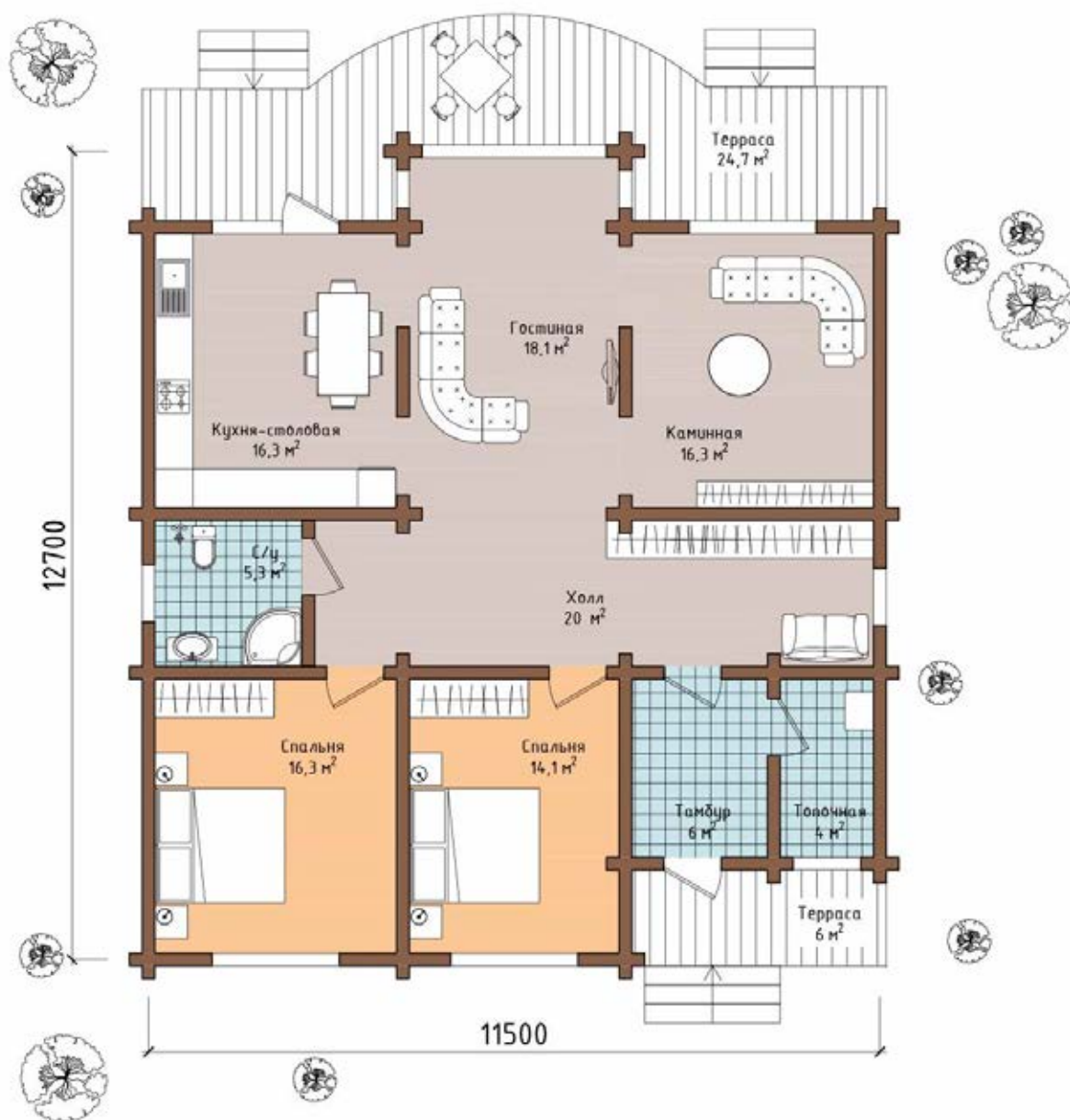
жилая  
площадь

**119 м<sup>2</sup>**

площадь  
террас  
и балконов

**30 м<sup>2</sup>**

2 спальни  
1 сан-узел



общая  
площадь **149 м²**

жилая  
площадь **119 м²**

площадь  
террас  
и балконов

**30 м²**

2 спальни  
1 сан-узел



## ДОМ ФАВОРИТ

Если вы цените природу, тогда по достоинству оцените дом из клееного бруса под ключ в стиле шале «Родовое гнездо». Уютный, современный, красивый.

Дом «Родовое гнездо» – это невероятно уютное строение. С виду этот проект под ключ из клееного бруса выглядит очень просто. Но в этом и есть вся прелесть шале! Простой, но удобный в эксплуатации. Например, покатая кровля, благодаря которой создается дополнительная теплоизоляция.

размер  
дома  
**S**

общая  
площадь

**97 м<sup>2</sup>**

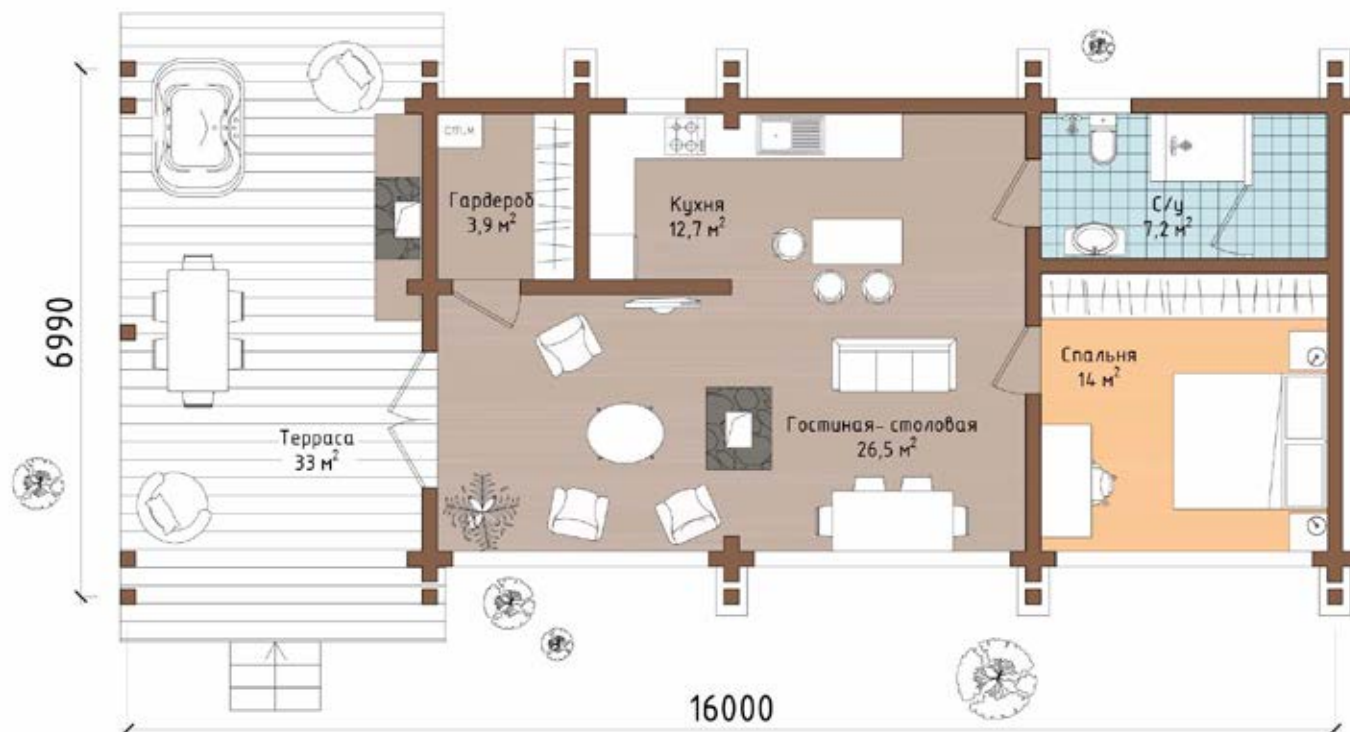
жилая  
площадь

**64 м<sup>2</sup>**

площадь  
террас  
и балконов

**33 м<sup>2</sup>**

1 спальня  
1 сан-узел



общая  
площадь

**97 м<sup>2</sup>**

жилая  
площадь

**64 м<sup>2</sup>**

площадь  
террас  
и балконов

**33 м<sup>2</sup>**

1 спальня  
1 сан-узел



ДОМА  
ИЗ ЦЕННЫХ ПОРОД  
СИБИРСКОЙ  
ДРЕВЕСИНЫ

**МЫ НЕ ПРОДАЕМ ДОМА  
ИЗ СИБИРИ, ОНИ СЛИШКОМ  
ИЗВЕСТНЫ В МИРЕ.  
НАШИ СОТРУДНИКИ –  
НЕ ПРОДАВЦЫ, А ВАШИ  
ПОМОЩНИКИ В ВЫБОРЕ  
САМОГО ЛУЧШЕГО ДОМА  
И ЕГО ИНДИВИДУАЛЬНОЙ  
КОМПЛЕКТАЦИИ,  
 ГИБКОГО ПОДХОДА  
 В ФИНАНСИРОВАНИИ  
 И ВЕДЕНИИ ПРОЕКТА.  
 У НАС ЕСТЬ БОЛЬШОЙ  
 ВЫБОР ХОРОШЕГО  
 КАЧЕСТВЕННОГО  
 МАТЕРИАЛА И НЕТ ЗАДАЧИ  
 РЕАЛИЗОВАТЬ ЧТО ТО,  
 ВАРИАНТОВ ВСЕГДА  
 МНОГО... И ВСЕГДА ЕСТЬ  
 ВЫБОР**



## ДОМ БАРСУК

Одноэтажный дом «Барсук» из клееного бруса – яркий пример грамотной планировки и удачных архитектурных решений. Несмотря на свои небольшие габариты, дом не будет тесным. В нем нет ничего лишнего, зато есть все необходимые помещения для комфортной жизни. В планировке предусмотрены две спальни, гостиная, кухня, санузел и подсобное помещение.

Мы оставили в этом доме только все самое нужное и важное, чтобы вы могли получить современный загородный дом по доступной цене. При этом мы постарались сделать его максимально удобным для владельцев. В таком доме может жить и один человек, и пара, и семья с детьми.

размер  
дома  
**S**

общая  
площадь

**99 м<sup>2</sup>**

жилая  
площадь

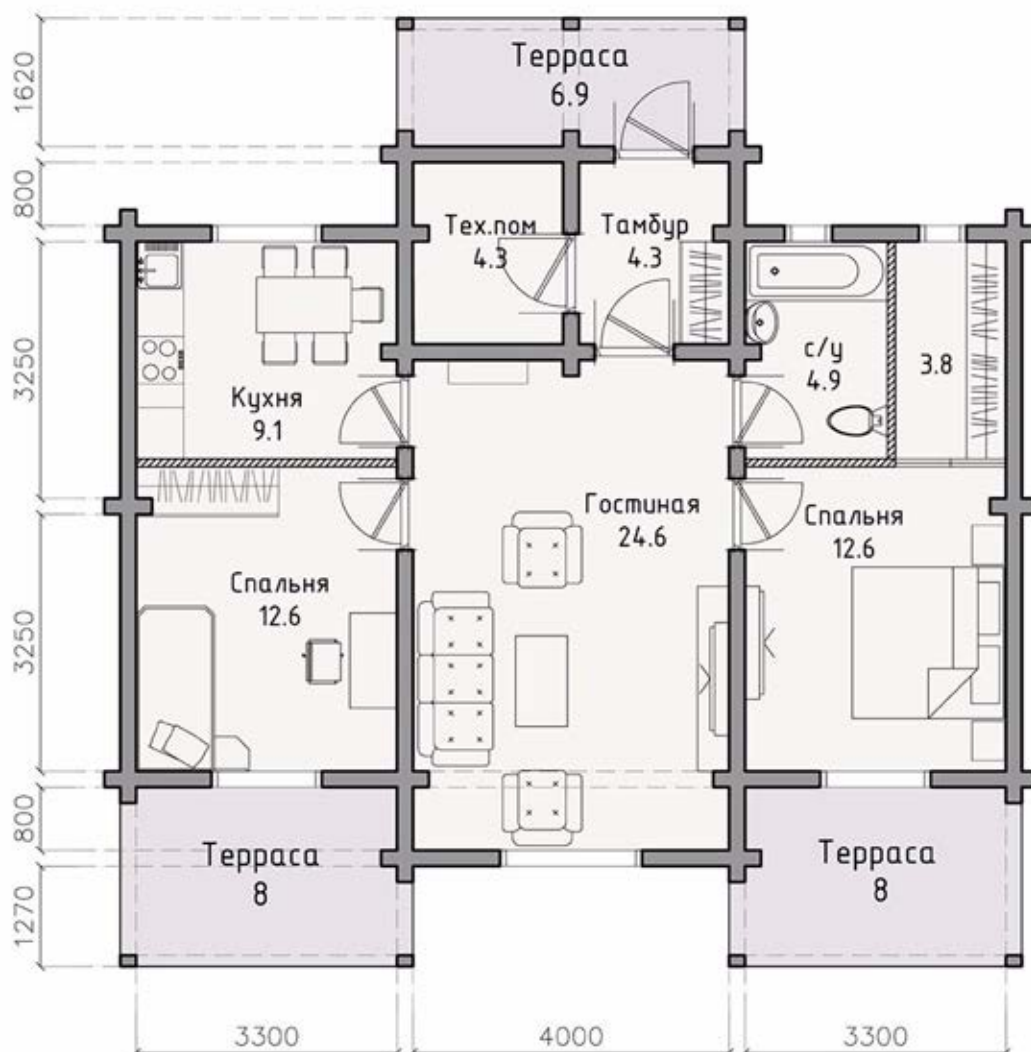
**76 м<sup>2</sup>**

площадь  
террас  
и балконов

**23 м<sup>2</sup>**

2 спальни  
1 сан-узла





общая  
площадь

**99 м<sup>2</sup>**

жилая  
площадь

**76 м<sup>2</sup>**

площадь  
террас  
и балконов

**23 м<sup>2</sup>**

2 спальни  
1 сан-узла



ДОМА  
ИЗ ЦЕННЫХ ПОРОД  
СИБИРСКОЙ  
ДРЕВЕСИНЫ

ТОЛЬКО ЦЕННЫЕ ПОРОДЫ  
**MADE IN SIBERYA**  
**"ONE&ONLY"**

СИБИРСКАЯ ЛИСТВЕННИЦА, КЕДР,  
АНГАРСКАЯ СОСНА



## ДОМ ЛИСИЦА МИНИ

Небольшой, но невероятно комфортный для постоянного проживания деревянный дом «Лисица мини» – один из фаворитов среди клиентов КЛМ Арт.

Два этажа, гостиная, кухня, две спальни, большая терраса – именно так выглядит этот дом.

размер  
дома  
**М**

общая  
площадь

**137 м<sup>2</sup>**

жилая  
площадь

**110 м<sup>2</sup>**

площадь  
террас  
и балконов

**27 м<sup>2</sup>**

2 спальни  
2 сан-узла

1 этаж



общая  
площадь

**137 м²**

жилая  
площадь

**110 м²**

площадь  
террас  
и балконов

**27 м²**

2 спальни  
2 сан-узла

2 этаж



общая  
площадь

**137 м<sup>2</sup>**

жилая  
площадь

**110 м<sup>2</sup>**

площадь  
террас  
и балконов

**27 м<sup>2</sup>**

2 спальни  
2 сан-узла



ДОМА  
ИЗ ЦЕННЫХ ПОРОД  
СИБИРСКОЙ  
ДРЕВЕСИНЫ

# ДОВЕРИЕ РОЖДАЕТСЯ В ПОСТОЯНСТВЕ

**ПРОИЗВОДСТВО С СОБСТВЕННОЙ  
ЛЕСОЗАГОТОВКОЙ В СИБИРИ.**

**ВХОДИМ В 10 КРУПНЫХ ПО РОССИИ ЗАВОДОВ,  
ЧЛЕНЫ АССОЦИАЦИИ ДЕРЕВЯННОГО  
ДОМОСТРОЕНИЯ.**



## ДОМ ЛАСТОЧКИНО ГНЕЗДО

Уютный дом – это правильная планировка, качественные строительные материалы и профессионально выполненная работа. Если вы хотите именно такое жилье, то мы предлагаем вам купить дом из клееного бруса «Ласточкино гнездо» – идеальное семейное гнездышко для небольшой семьи.

Оптимальное количество комнат и пространства для небольшой семьи. Во-вторых, первый этаж, который представляет собой студию, прекрасное место для проведения встреч с друзьями или званых вечеров. В этом случае всем гостям будет комфортно, а личные комнаты хозяев будут скрыты от посторонних глаз.

размер  
дома  
**М**

общая  
площадь

**108 м<sup>2</sup>**

жилая  
площадь

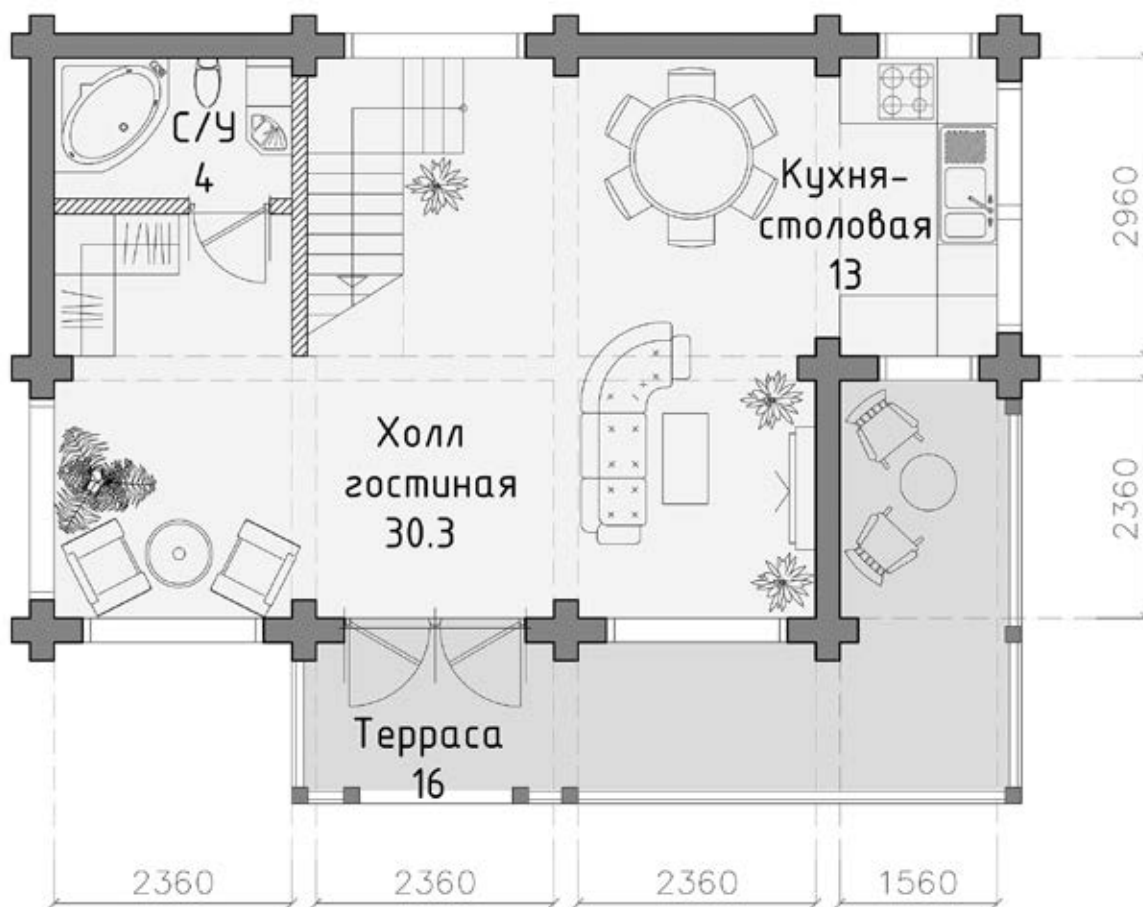
**88 м<sup>2</sup>**

площадь  
террас  
и балконов

**20 м<sup>2</sup>**

2 спальни  
1 сан-узел

1 этаж



общая  
площадь

**108 м<sup>2</sup>**

жилая  
площадь

**88 м<sup>2</sup>**

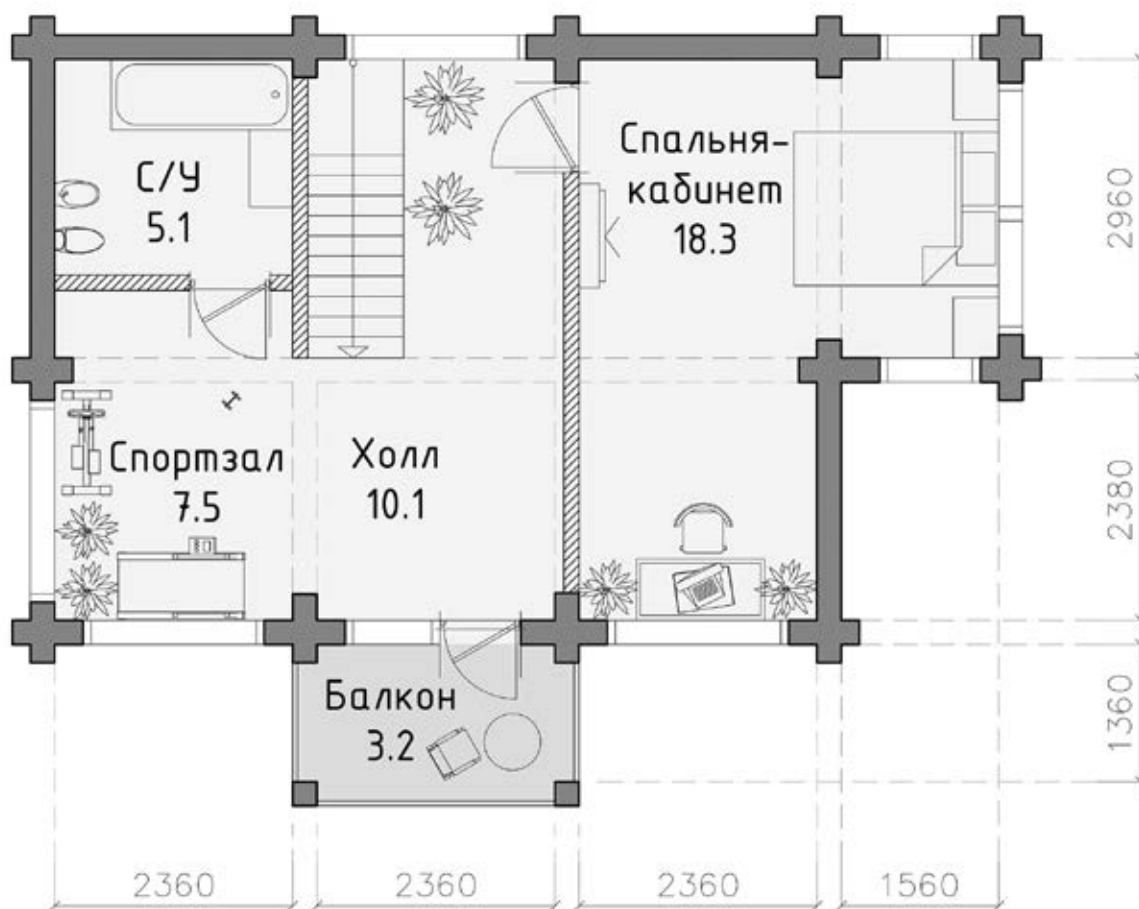
площадь  
террас  
и балконов

**20 м<sup>2</sup>**

2 спальни  
1 сан-узел



2 этаж



общая  
площадь

**108 м<sup>2</sup>**

жилая  
площадь

**88 м<sup>2</sup>**

площадь  
террас  
и балконов

**20 м<sup>2</sup>**

2 спальни  
1 сан-узел



## ДОМ ТАКМАК

«Такмак» – проект деревянного дома из бруса под ключ будто созданный для семьи.

Фасад небольшого дома украшен витражными окнами и террасой, на которой так приятно будет провести теплые летние вечера. Над гостиной расположен мансардный этаж, на нем можно обустроить комнату. На первом этаже есть гостиная, спальня и баня.

размер  
дома  
**S**

общая  
площадь

**86 м<sup>2</sup>**

жилая  
площадь

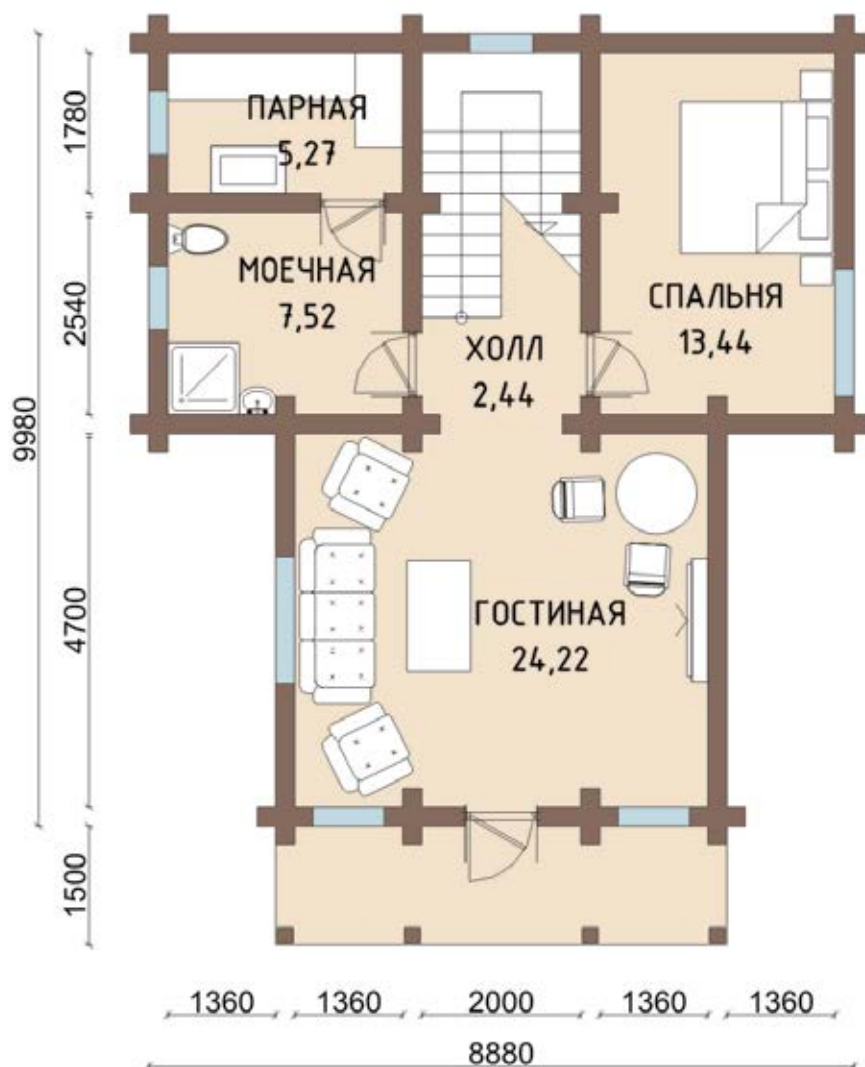
**79 м<sup>2</sup>**

площадь  
террас  
и балконов

**7 м<sup>2</sup>**

2 спальни  
1 сан-узел

1 этаж



общая  
площадь

**86 м<sup>2</sup>**

жилая  
площадь

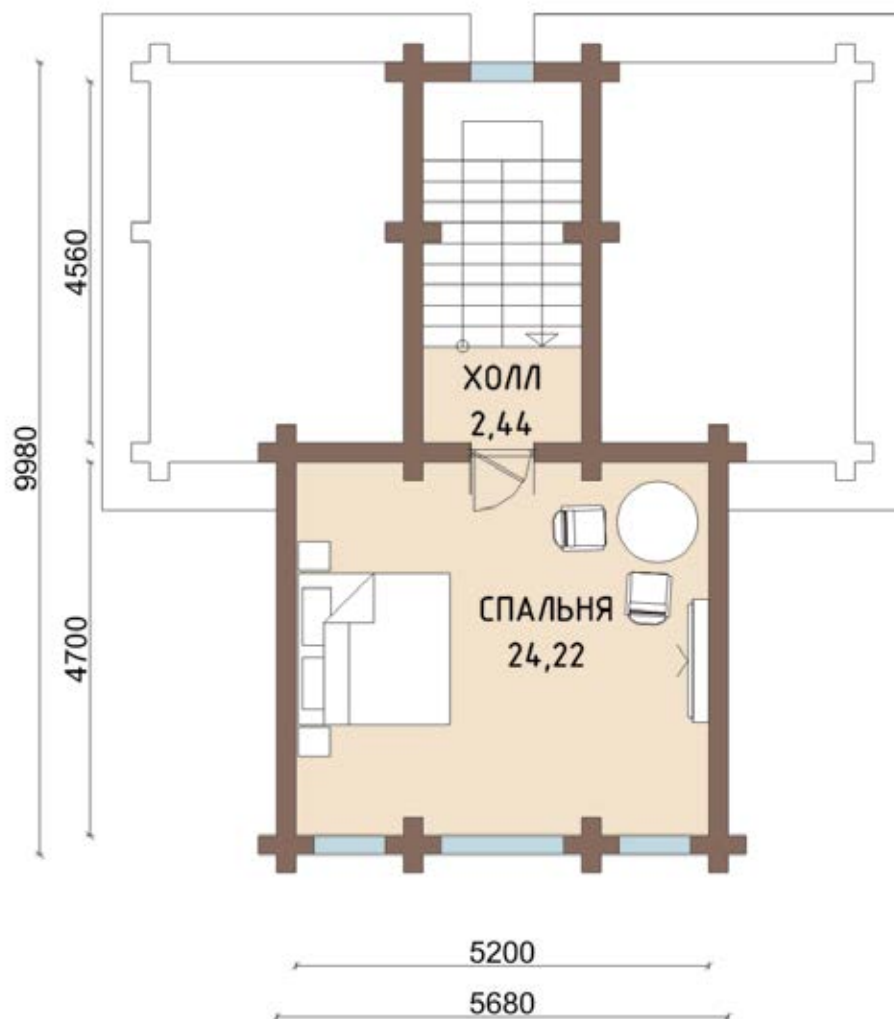
**79 м<sup>2</sup>**

площадь  
террас  
и балконов

**7 м<sup>2</sup>**

2 спальни  
1 сан-узел

2 этаж



общая  
площадь

**86 м<sup>2</sup>**

жилая  
площадь

**79 м<sup>2</sup>**

площадь  
террас  
и балконов

**7 м<sup>2</sup>**

2 спальни  
1 сан-узел



## ДОМ РЫСЬ

Небольшие дома идеально подходят для дачных участков. В них нет ничего лишнего: пустующих комнат, ненужных перегородок, только необходимое и максимально удобное.

Готовый комплект дома «Рысь»: миниатюрный снаружи, комфортный внутри. Гостиная и кухня, спальня, санузел и терраса – этого достаточно не только для дачного дома, но и для постоянного проживания.

размер  
дома  
**S**

общая  
площадь

**59 м<sup>2</sup>**

жилая  
площадь

**49 м<sup>2</sup>**

площадь  
террас  
и балконов

**10 м<sup>2</sup>**

1 спальня  
1 сан-узел

1 этаж



общая  
площадь

**59 м<sup>2</sup>**

жилая  
площадь

**49 м<sup>2</sup>**

площадь  
террас  
и балконов

**10 м<sup>2</sup>**

1 спальня  
1 сан-узел

2 этаж



общая  
площадь

**59 м<sup>2</sup>**

жилая  
площадь

**49 м<sup>2</sup>**

площадь  
террас  
и балконов

**10 м<sup>2</sup>**

1 спальня  
1 сан-узел



ДОМА  
ИЗ ЦЕННЫХ ПОРОД  
СИБИРСКОЙ  
ДРЕВЕСИНЫ

**10 ЛЕТ**

на рынке деревянного  
домостроения

**214 ГОТОВЫХ  
ПРОЕКТА**

представлены на нашем  
сайте [www.klm-art.ru](http://www.klm-art.ru)

**210 000 м<sup>3</sup>**

домокомплектов  
отгружено  
из Красноярска

**3500 семей**

построили свои дома  
в России

**5 526  
еврофур**

**1000 человек**

в день выбирают свои  
проекты на нашем сайте  
[www.klm-art.ru](http://www.klm-art.ru)





## ДОМ ЦЕСАРЕВИЧ

размер  
дома  
**S**

общая  
площадь

**50 м<sup>2</sup>**

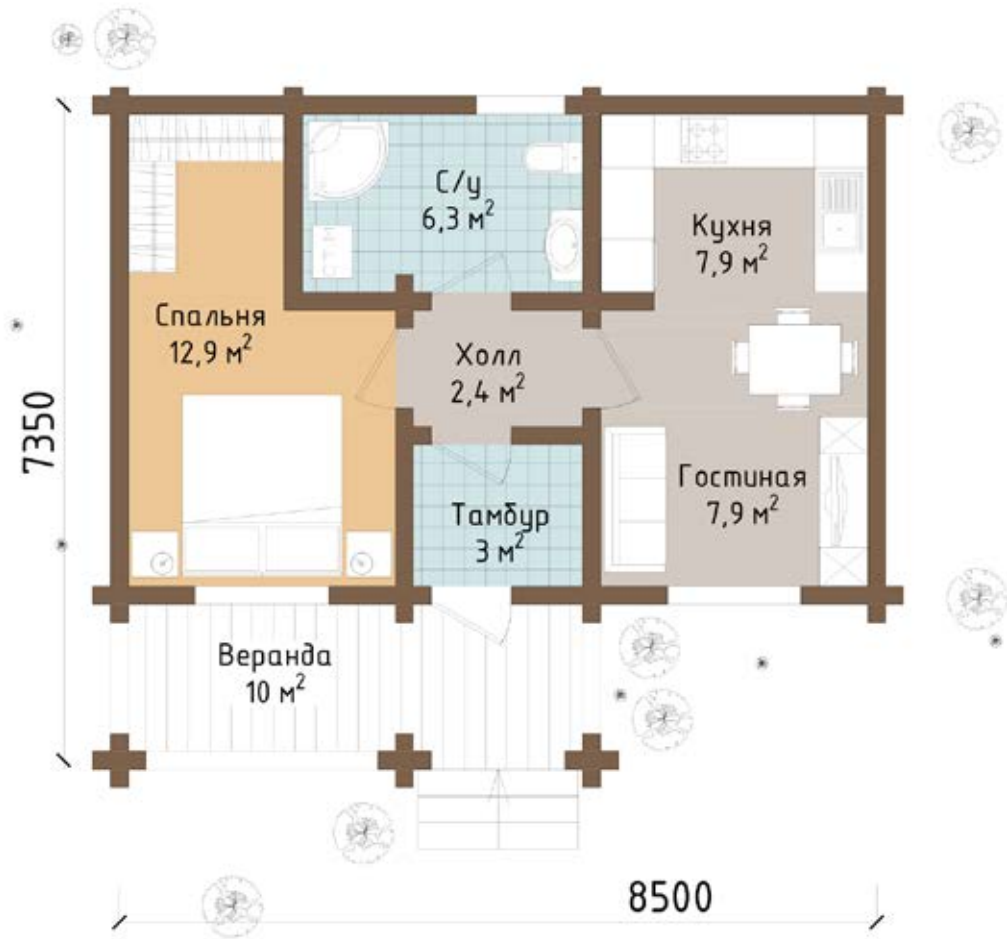
жилая  
площадь

**40 м<sup>2</sup>**

площадь  
террас  
и балконов

**10 м<sup>2</sup>**

1 спальня  
1 сан-узел



общая  
площадь

**50 м<sup>2</sup>**

жилая  
площадь

**40 м<sup>2</sup>**

площадь  
террас  
и балконов

**10 м<sup>2</sup>**

1 спальня  
1 сан-узел



## ДОМ ХАСКИ

Готовый проект частного дома уникален тем, что, несмотря на свой небольшой размер, в нем есть все для комфортной жизни. В доме один этаж, на нем расположена просторная кухня-гостиная, спальня, холл и санузел. Большие окна пропускают много солнечного света и открывают хороший обзор на прилегающую территорию.

размер  
дома  
**S**

общая  
площадь

**39 м<sup>2</sup>**

жилая  
площадь

**39 м<sup>2</sup>**

площадь  
террас  
и балконов

**0 м<sup>2</sup>**

1 спальня  
1 сан-узел



общая  
площадь

**39 м<sup>2</sup>**

жилая  
площадь

**39 м<sup>2</sup>**

площадь  
террас  
и балконов

**0 м<sup>2</sup>**

1 спальня  
1 сан-узел



## ДОМ МЕНЬШИКОВ

Лаконичный и сдержанный одноэтажный дом вместил в себя все для комфортной жизни за городом: спальню, детскую, гостиную, кухню-столовую и два санузла. Дом «Меньшиков» – убежище от городской суеты, оазис покоя и расслабленности. Такой дом станет замечательным жилищем для семьи с одним ребенком или двумя детьми.

размер  
дома  
**М**

общая  
площадь

**127 м<sup>2</sup>**

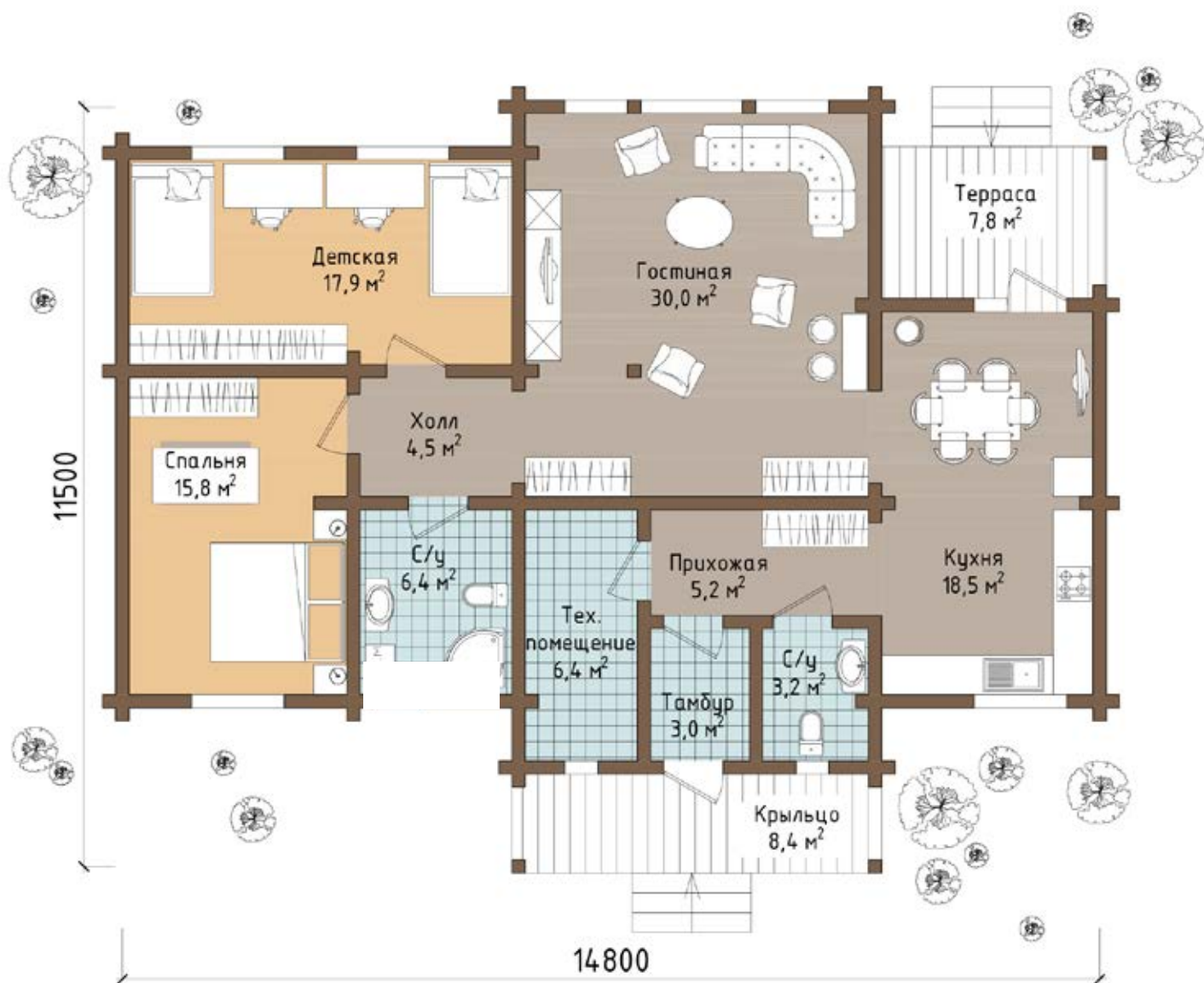
жилая  
площадь

**111 м<sup>2</sup>**

площадь  
террас  
и балконов

**16 м<sup>2</sup>**

2 спальни  
2 сан-узла



общая  
площадь

**127 м<sup>2</sup>**

жилая  
площадь

**111 м<sup>2</sup>**

площадь  
террас  
и балконов

**16 м<sup>2</sup>**

2 спальни  
2 сан-узла



## ДОМ САВОЙЯ

Этот роскошный дом в стиле лофт имеет свою изюминку: удивительный светлый, почти белый оттенок фасада. Длинный фронтонный свес образует большой навес над открытой просторной террасой, где в теплое время можно принимать гостей, устраивать шумные сборища и тихие семейные посиделки с чаем.

На первом этаже дома расположилась огромная гостиная, баня и 2 спальни, наверху еще одна спальня и второй свет – этот эффектный прием создания открытого пространства находит все больше и больше поклонников в нашей стране. Конечно, речь идет об элитных проектах с большой площадью, где можно позволить себе немного роскоши и нестандартного подхода и не трястись над каждым квадратным метром.

размер  
дома  
L

общая  
площадь

**180 м<sup>2</sup>**

жилая  
площадь

**130 м<sup>2</sup>**

площадь  
террас  
и балконов

**50 м<sup>2</sup>**

3 спальни  
2 сан-узла

1 этаж



общая  
площадь

**180 м<sup>2</sup>**

жилая  
площадь

**130 м<sup>2</sup>**

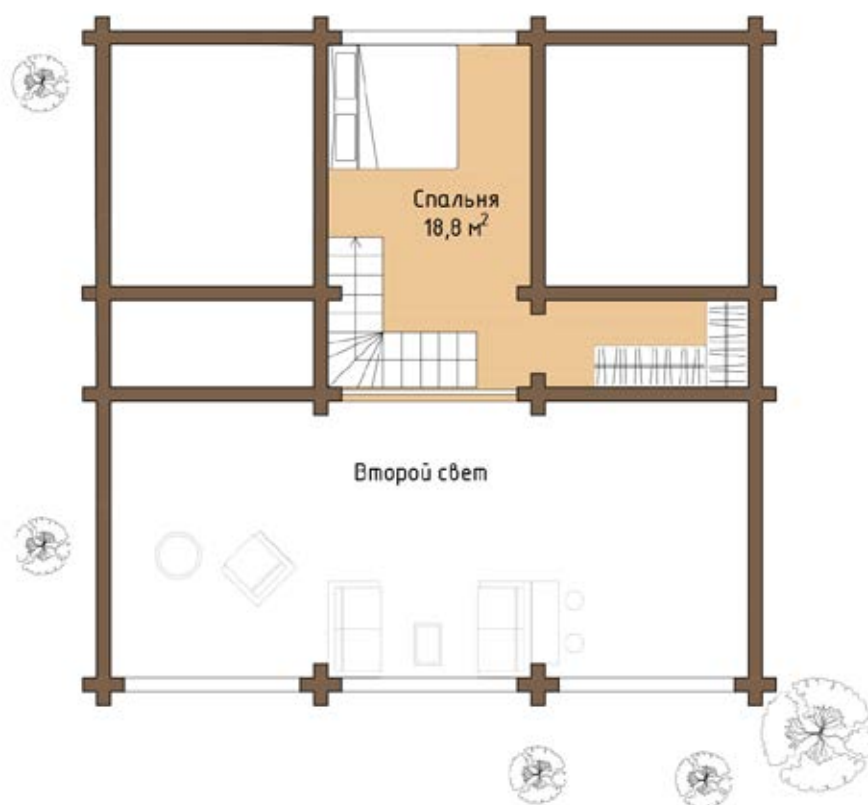
площадь  
террас  
и балконов

**50 м<sup>2</sup>**

3 спальни  
2 сан-узла



2 этаж



общая  
площадь

**180 м<sup>2</sup>**

жилая  
площадь

**130 м<sup>2</sup>**

площадь  
террас  
и балконов

**50 м<sup>2</sup>**

3 спальни  
2 сан-узла



ДОМА  
ИЗ ЦЕННЫХ ПОРОД  
СИБИРСКОЙ  
ДРЕВЕСИНЫ

# КОЛЛЕКЦИЯ ХУДОЖНИКИ

Реликвия будущего дома – монолитные стены дома, запиленные детали по точному проекту из дерева 70 летнего возраста. Такой возраст считается реликтовым в мире лесозаготовки.





## ДОМ ШИШКИН

В архитектуре дома мы видим все характерные черты стиля шале: простая форма коробки, двускатная крыша с сильно выдающимися вперед фронтовыми свесами, открытая терраса, большие панорамные окна первого и мансардного этажа. Единственное отступление от классики: окрашенный в зеленый цвет фасад, который придает дому особое очарование. Декоративные балки и колонны дополняют образ стильного respectable жилища.

размер  
дома  
**L**

И. И. Шишкин «Дубовая роща». 1887 г. Холст, масло

общая  
площадь

**172 м<sup>2</sup>**

жилая  
площадь

**133 м<sup>2</sup>**

площадь  
террас  
и балконов

**39 м<sup>2</sup>**

3 спальни  
2 сан-узла

1 этаж



общая  
площадь

**172 м²**

жилая  
площадь

**133 м²**

площадь  
террас  
и балконов

**39 м²**

3 спальни  
2 сан-узла

2 этаж



общая  
площадь

**172 м<sup>2</sup>**

жилая  
площадь

**133 м<sup>2</sup>**

площадь  
террас  
и балконов

**39 м<sup>2</sup>**

3 спальни  
2 сан-узла



## ДОМ РЕПИН

«Репин» – еще один проект, который является среди наших клиентов одним из наиболее востребованных. Это разновидность «того самого» архитектурного и дизайнерского решения, которое можно считать идеальным образцом дома мечты.

Стильный внешний вид современного шале покоряет с первого взгляда. Длинный фронтонный свес двускатной кровли образует навес над террасой, где так уютно сидеть вечерами за чашкой чая. Балки и деревянные колонны дополняют эффект деревенского уюта. Однако внутри все устроено с комфортом и тщательно продуманно. Большая площадь позволяет семье иметь множество основных и подсобных помещений. Второй свет мансардного этажа делает интерьер дома воздушным, легким, полным света и воздуха.

размер  
дома

L



И. Е. Репин «Осенний букет». 1892 г. Холст, масло

общая  
площадь

**180 м<sup>2</sup>**

жилая  
площадь

**130 м<sup>2</sup>**

площадь  
террас  
и балконов

**50 м<sup>2</sup>**

3 спальни  
2 сан-узла

1 этаж



общая  
площадь

**180 м<sup>2</sup>**

жилая  
площадь

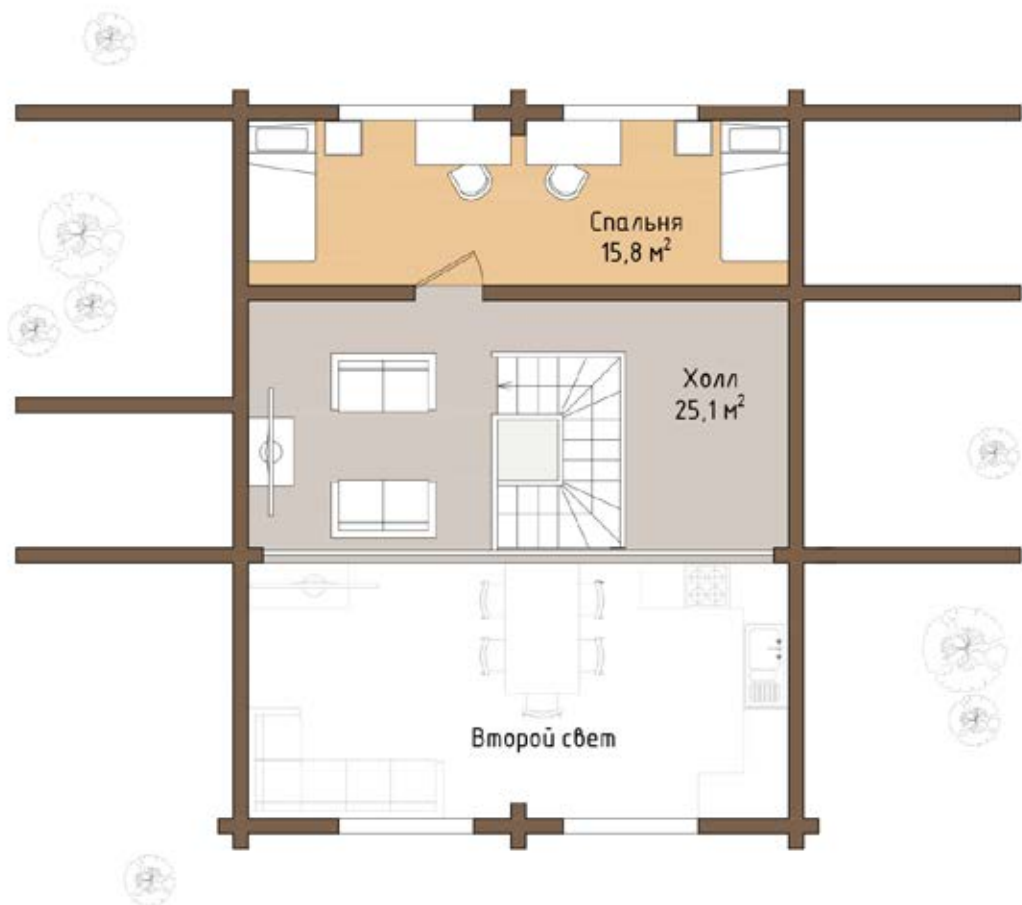
**130 м<sup>2</sup>**

площадь  
террас  
и балконов

**50 м<sup>2</sup>**

3 спальни  
2 сан-узла

2 этаж



общая  
площадь

**180 м<sup>2</sup>**

жилая  
площадь

**130 м<sup>2</sup>**

площадь  
террас  
и балконов

**50 м<sup>2</sup>**

3 спальни  
2 сан-узла





ДОМА  
ИЗ ЦЕННЫХ ПОРОД  
СИБИРСКОЙ  
ДРЕВЕСИНЫ

# ВДОХНОВЛЯЕМСЯ СИБИРСКОЙ ПРИРОДОЙ И ВЕЛИКИМИ РУССКИМИ ХУДОЖНИКАМИ

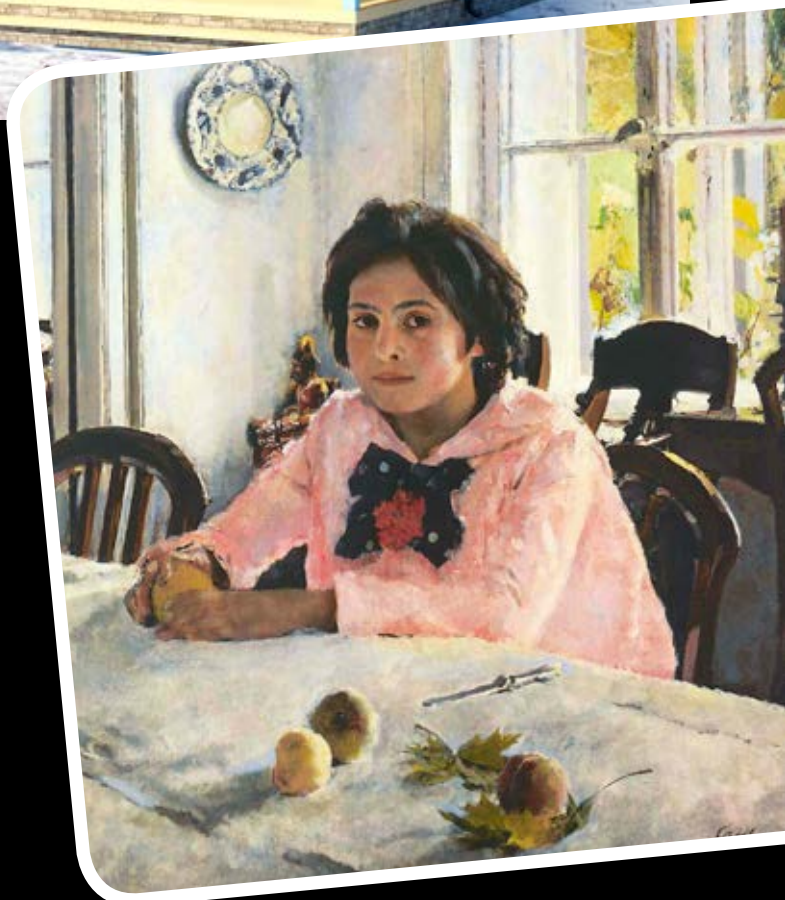
И. И. Шишкин «Сестрорецкий бор». 1896 г. Холст, масло



## ДОМ СЕРОВ

Проект дома небольшой площади, его можно также рассматривать в качестве варианта дачного дома. По стилю – это такое современное шале, с налетом старины, но с учетом современных требований к комфорту. На первый взгляд дизайн кажется простым, но при более внимательном рассмотрении можно заметить детали, придающие ему оригинальность: удачное сочетание глубокого голубого цвета и тона светлой медовой древесины, ажурная белая решетка балкона мансардного этажа, скошенные мансардные окна, просторная терраса.

Даже такой небольшой по площади дом нашел чем порадовать своих будущих хозяев: второй свет мансардного этажа – это стильное и очень модное решение.



В.А. Серов «Девочка с персиками».1887 г. Холст, масло

общая  
площадь

**122 м<sup>2</sup>**

жилая  
площадь

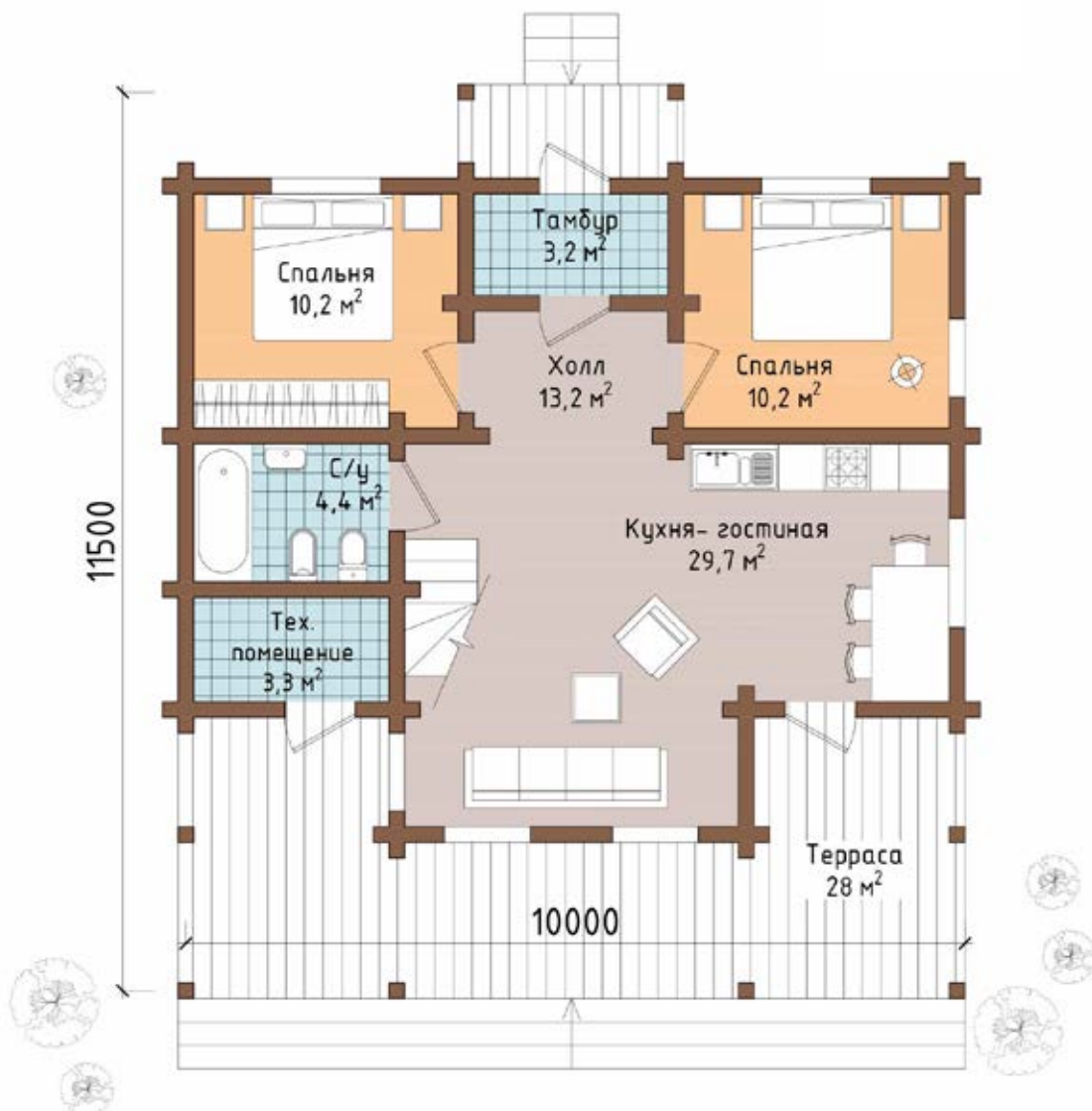
**94 м<sup>2</sup>**

площадь  
террас  
и балконов

**28 м<sup>2</sup>**

2 спальни  
1 сан-узел

1 этаж



общая  
площадь

**122 м<sup>2</sup>**

жилая  
площадь

**94 м<sup>2</sup>**

площадь  
террас  
и балконов

**28 м<sup>2</sup>**

2 спальни  
1 сан-узел

2 этаж



общая  
площадь

**122 м<sup>2</sup>**

жилая  
площадь

**94 м<sup>2</sup>**

площадь  
террас  
и балконов

**28 м<sup>2</sup>**

2 спальни  
1 сан-узел



## ДОМ ЛАНЬ

Этот дом имеет два крыла: в одном расположены большая кухня-гостиная, санузел и техническое помещение, в другом – две спальни. Такое решение не только красиво выглядит, но и имеет практическое значение. Зонирование помещений позволяет изолировать личную зону: пока одни члены семьи предпочитают тихий отдых, другие могут провести шумную вечеринку в другом крыле. Или, к примеру, если уставший отец семейства решит вздремнуть после тяжелого трудового дня, можно отправить детей поиграть в гостиную.

размер  
дома  
**М**

общая  
площадь

**133 м<sup>2</sup>**

жилая  
площадь

**100 м<sup>2</sup>**

площадь  
террас  
и балконов

**33 м<sup>2</sup>**

2 спальни  
1 сан-узел



общая  
площадь

**133 м<sup>2</sup>**

жилая  
площадь

**100 м<sup>2</sup>**

площадь  
террас  
и балконов

**33 м<sup>2</sup>**

2 спальни  
1 сан-узел



## СПА СОСНЫ

Комфортные гостевые дома – залог успеха вашего бизнеса. Предлагаем вариант современного гостевого дома повышенной комфортности «Сосны». На довольно обширной площади разместилась просторная гостиная с кухней, а также большая спа-зона с парной, купелью, кедровой бочкой, бассейном и гардеробной. Дом выстроен в стиле современное шале и отделан в минималистичном стиле, это как раз то, что нужно для формата гостевого дома. Внутри домашнее место, света и воздуха, а снаружи он гармонично вписывается в лесной ландшафт за счет сохранения натуральных оттенков древесины и отсутствия декоративной отделки. Отдельный вход в спа зону делает дом еще более комфортным, а большая крытая терраса станет отличной площадкой для вечерних чаепитий и посиделок. При необходимости можно доработать проект и предусмотреть место для полноценной спальни.

размер  
дома  
**М**

общая  
площадь

**149 м<sup>2</sup>**

жилая  
площадь

**114 м<sup>2</sup>**

площадь  
террас  
и балконов

**35 м<sup>2</sup>**

кухня-гостиная  
1 сан-узел



общая  
площадь

**149 м<sup>2</sup>**

жилая  
площадь

**114 м<sup>2</sup>**

площадь  
террас  
и балконов

**35 м<sup>2</sup>**

кухня-гостиная  
1 сан-узел





ДОМА  
ИЗ ЦЕННЫХ ПОРОД  
СИБИРСКОЙ  
ДРЕВЕСИНЫ



общая  
площадь

**149 м<sup>2</sup>**

жилая  
площадь

**114 м<sup>2</sup>**

площадь  
террас  
и балконов

**35 м<sup>2</sup>**

кухня-гостиная  
1 сан-узел



## ДОМ NOVE

Проект Nove – еще один яркий представитель современного деревянного дома в стиле лофт с очень необычным архитектурным решением фасада. Сложная геометрическая форма, комбинация нескольких цветов бруса для фасада, террасы и декоративной решетки, фундамент шведская плита, интересная решетчатая ограда террасы, раздвижные стеклянные двери и окна в пол – здесь есть на чем остановить взгляд, что рассмотреть и чем удивиться. За счет своей компактной минималистичной формы дом напоминает капсулу. Однако при всем при этом в нем много света и воздуха за счет необычного решения фундамента, когда сплошная идеально выровненная плита также является перекрытием первого этажа. Это простое, но очень эффектное дизайнерское решение позволит вашему дому выгодно выделиться на фоне соседних стандартных строений.

[смотреть видео о доме >>>](#)



общая  
площадь

**236 м<sup>2</sup>**

жилая  
площадь

**116 м<sup>2</sup>**

площадь  
террас  
и балконов

**120 м<sup>2</sup>**

2 спальни  
2 сан-узла



общая  
площадь

**236 м<sup>2</sup>**

жилая  
площадь

**116 м<sup>2</sup>**

площадь  
террас  
и балконов

**120 м<sup>2</sup>**

2 спальни  
2 сан-узла



## ДОМ БЕЛУГА

Если посмотреть на этот дом спереди, то может показаться, что он совсем небольшой, т.к. имеет узкую, вытянутую форму коробки. Интересным этот проект делает двускатная скошенная кровля, задача которой – немного оживить скучноватую прямоугольную форму. Впрочем, для обитателей такого дома эта форма будет несомненным плюсом: она обеспечит компактность, ощущение того, что все нужное рядом и не нужно бесконечно ходить по длинным коридорам, перемещаясь из крыла в крыло. Темный фасад и необычный винно-бордовый цвет кровли делают этот проект чрезвычайно привлекательным для тех, кто предпочитает выделяться.

размер  
дома  
**М**

общая  
площадь

**133 м<sup>2</sup>**

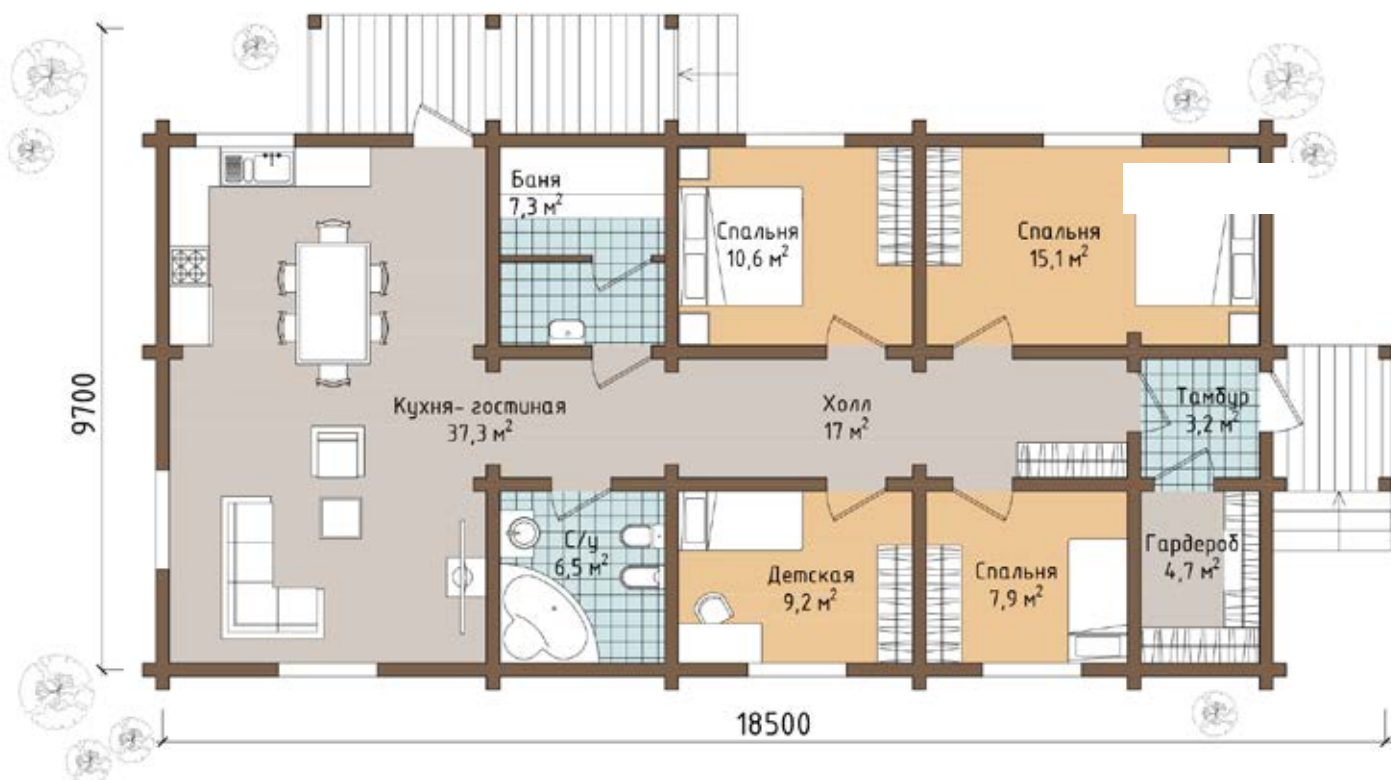
жилая  
площадь

**120 м<sup>2</sup>**

площадь  
террас  
и балконов

**13 м<sup>2</sup>**

4 спальни  
2 сан-узла



общая  
площадь

**236 м<sup>2</sup>**

жилая  
площадь

**116 м<sup>2</sup>**

площадь  
террас  
и балконов

**120 м<sup>2</sup>**

2 спальни  
2 сан-узла



## ДОМ МОЯ ДАЧА

Одноэтажный деревянный дом простой конструкции, но со сложной разноуровневой кровлей. Приятный светлый медовый оттенок фасада хорошо гармонирует с белыми элементами отделки, а особое очарование внешнему виду дома придадут полосатые текстильные навесы над крыльцом и террасой. Внутри есть все, что необходимо иметь семье на дачном участке: 2 спальни, холл-гостиная, кухня и сауна.

Брусковые дачи хорошо сохраняют тепло зимой и пригодны для круглогодичного проживания, а летом в них всегда прохладно. Большие панорамные окна позволяют дольше сохранять естественное освещение внутри. Это отличный вариант загородного жилья для отдыха для семьи из 3-4 человек.

размер  
дома  
**S**

общая  
площадь

**130 м<sup>2</sup>**

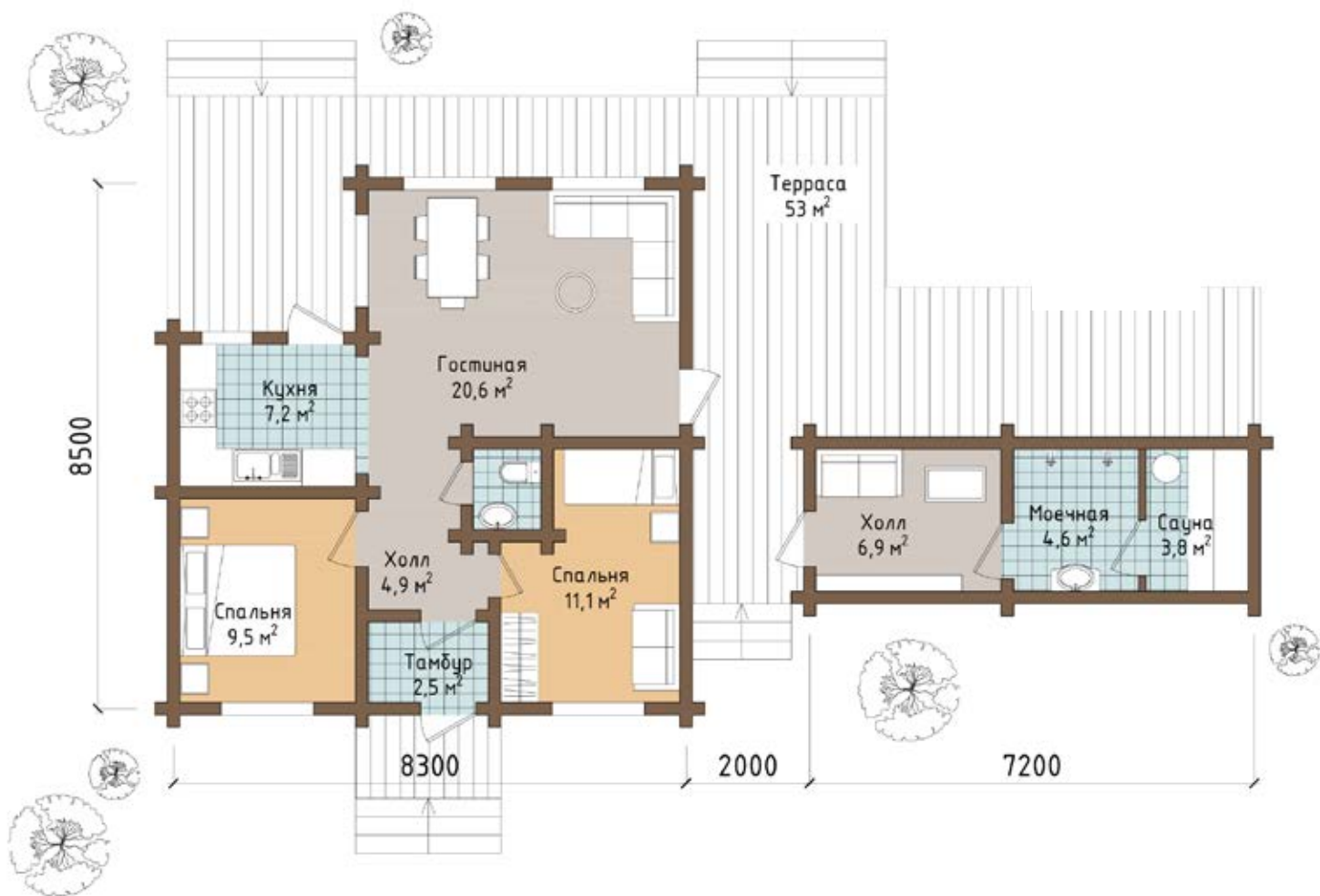
жилая  
площадь

**73 м<sup>2</sup>**

площадь  
террас  
и балконов

**57 м<sup>2</sup>**

2 спальни  
1 сан-узел



общая  
площадь

**130 м<sup>2</sup>**

жилая  
площадь

**73 м<sup>2</sup>**

площадь  
террас  
и балконов

**57 м<sup>2</sup>**

2 спальни  
1 сан-узел



## ДОМ МОНПЛЕЗИР

Элегантный дом «Монплезир» придется по вкусу тем, кто умеет ценить красоту. В этом проекте живописный фасад сочетается с продуманной планировкой помещений. Внешне «Монплезир» – романтичный дом из клееного бруса с гармоничным цветовым решением, стильными панорамными окнами и большой террасой. «Монплезир» приглашает удобно расположиться в гостиной, приготовить что-нибудь вкусное на просторной кухне, отдохнуть в спальне и даже устроить spa-зону во вместительной ванной комнате.

размер  
дома  
**S**

общая  
площадь

**116 м<sup>2</sup>**

жилая  
площадь

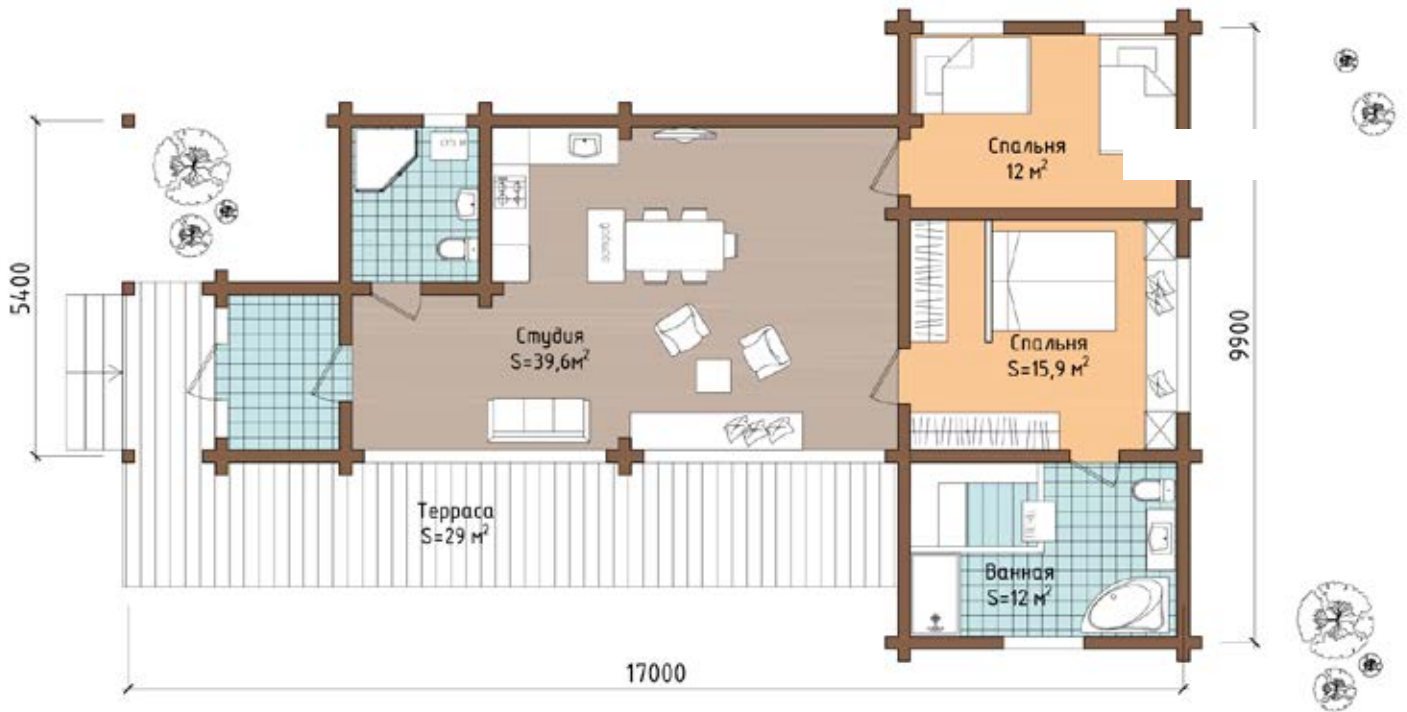
**87 м<sup>2</sup>**

площадь  
террас  
и балконов

**29 м<sup>2</sup>**

2 спальни  
2 сан-узла





общая  
площадь

**116 м<sup>2</sup>**

жилая  
площадь

**87 м<sup>2</sup>**

площадь  
террас  
и балконов

**29 м<sup>2</sup>**

2 спальни  
2 сан-узла



## ДОМ ЛАВАНДА

Небольшой одноэтажный дом с пыльно-синими стенами и терракотовой крышей представляет собой воплощение уюта. Изящная отделка фасада сеткой из белых реек, маленькое окно со ставнями на боковом фасаде, очаровательное крыльцо – все это делает дом «Лаванда» невероятно привлекательным.

Этот проект как нельзя лучше подходит для молодой семьи с детьми. В доме есть три спальни, совмещенная кухня, столовая и гостиная, большая терраса.

размер  
дома  
**М**

общая  
площадь

**147 м<sup>2</sup>**

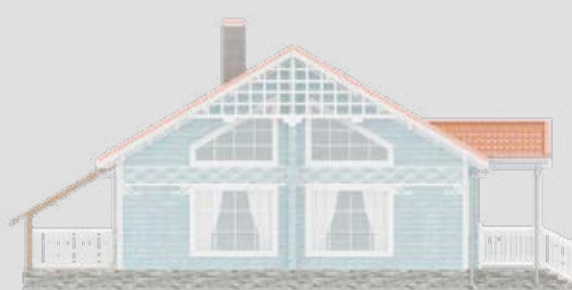
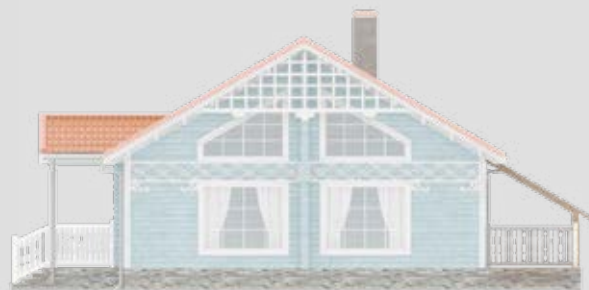
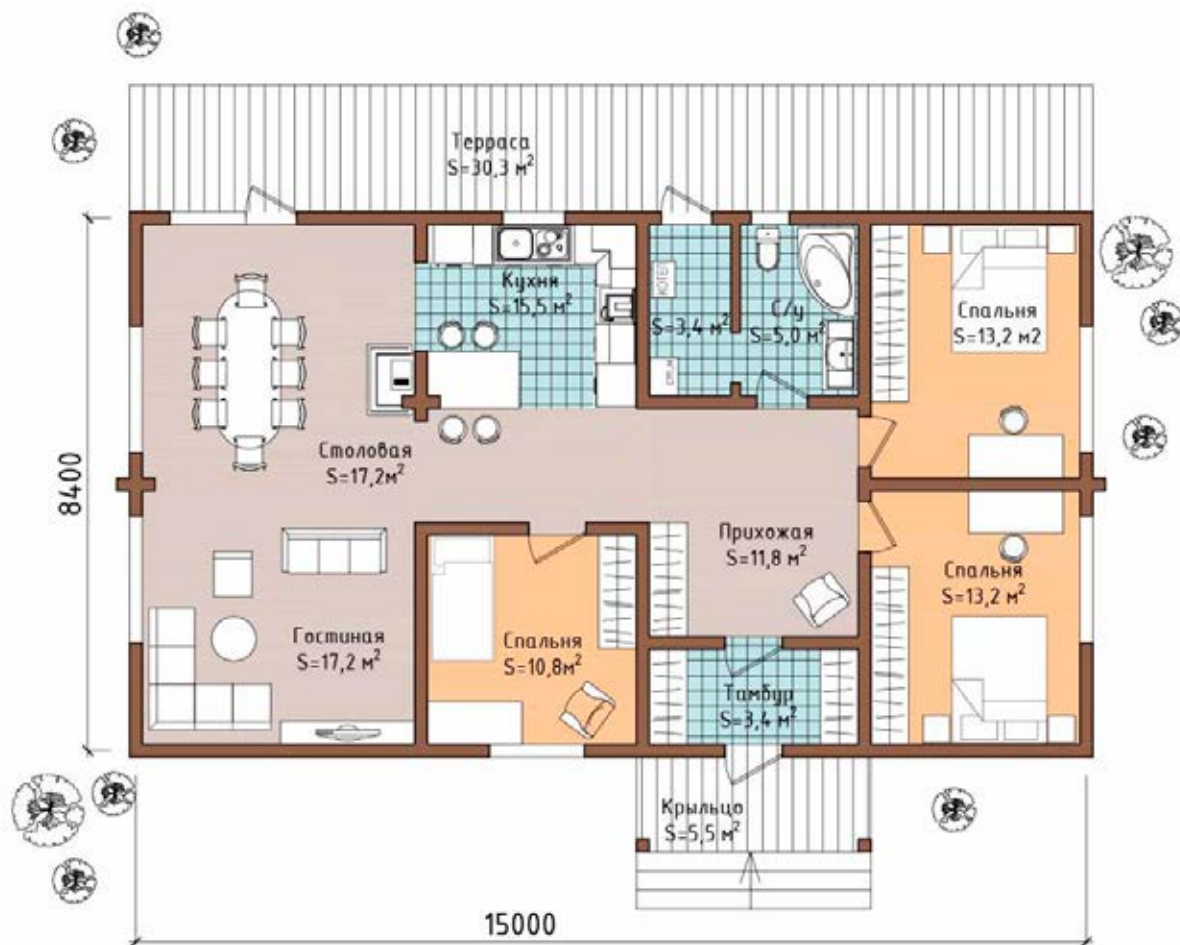
жилая  
площадь

**111 м<sup>2</sup>**

площадь  
террас  
и балконов

**36 м<sup>2</sup>**

3 спальни  
1 сан-узел



общая  
площадь

**147 м<sup>2</sup>**

жилая  
площадь

**111 м<sup>2</sup>**

площадь  
террас  
и балконов

**36 м<sup>2</sup>**

3 спальни  
1 сан-узел



ДОМА  
ИЗ ЦЕННЫХ ПОРОД  
СИБИРСКОЙ  
ДРЕВЕСИНЫ

# ДОМ С КЛМ Арт В ЛЮБУЮ ТОЧКУ МИРА

Мы ведем строительство  
в разных странах мира – правильная  
подготовка документации,  
10-летний опыт ведения перевозок

ПОСТАВКИ ОТ КРАЙНЕГО СЕВЕРА  
ДО ЖАРКИХ КУРОРТОВ СРЕДИЗЕМНОМОРЬЯ

СПОСОБЫ ГРУЗОПЕРЕВОЗОК  
КЛМ Арт КРАСНОЯРСК





## БАНЯ КЕМЧУГ

размер  
дома

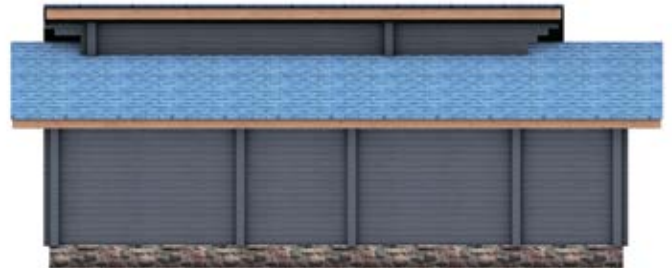
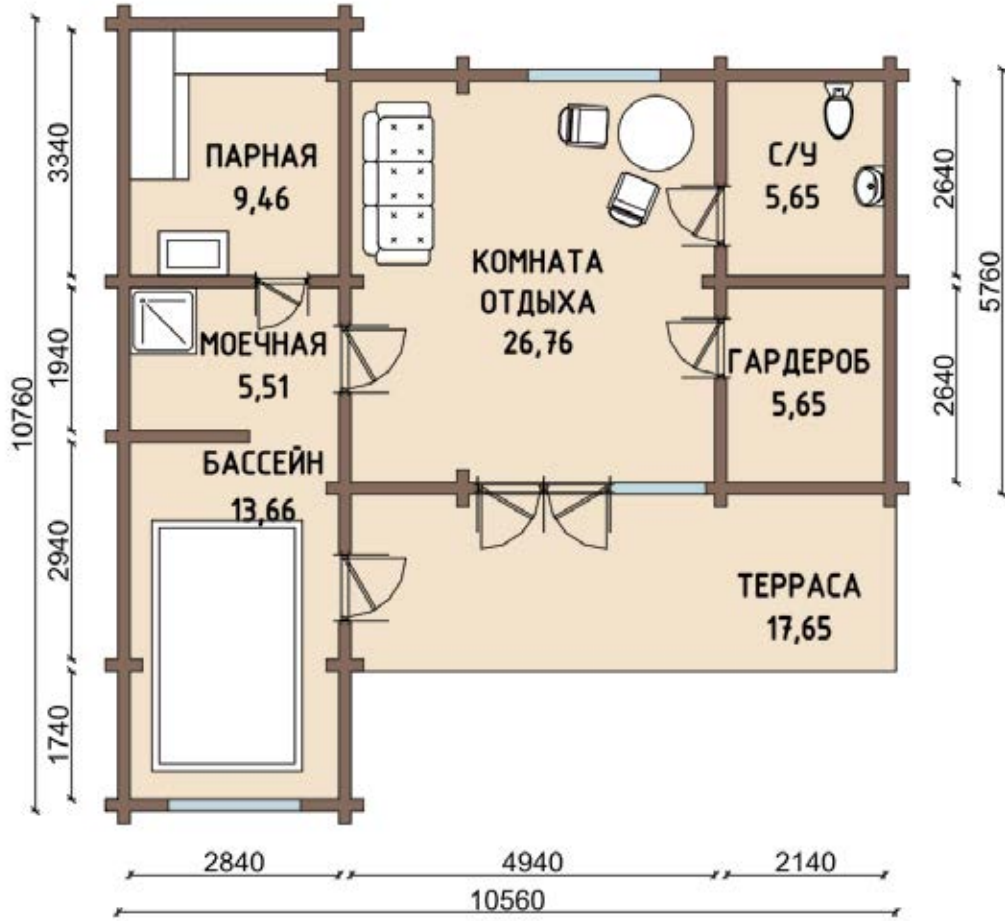
**S**

общая  
площадь **84 м<sup>2</sup>**

жилая  
площадь **67 м<sup>2</sup>**

площадь  
террас  
и балконов **17 м<sup>2</sup>**

1 комната отдыха  
1 сан-узел



общая  
площадь

**84 м<sup>2</sup>**

жилая  
площадь

**67 м<sup>2</sup>**

площадь  
террас  
и балконов

**17 м<sup>2</sup>**

1 комната отдыха  
1 сан-узел



klm\_art.ru In SEARCH of R e a l H O M E ... love ❤️ когда ваш дом и есть ваша любовь, и есть ваша МОТИВАЦИЯ совместная... мечты, планы и самая лучшая инвестиция и реализация... все что внутри дома и есть вы, все что снаружи тоже вы, это образ жизни ... это вы ... r e a l H O M E #klmartworld #Conceptklmart #klmart\_about\_us @klm\_art.ru



производство & строительство

НАСТОЯЩАЯ ПРИВИЛЕГИЯ СОВРЕМЕННОГО МИРА –  
**ПОСТОЯННЫЙ ИСТОЧНИК ЭНЕРГИИ ИЗ ЦЕНТРА  
СИБИРСКОЙ ТАЙГИ** – ВАШ БУДУЩИЙ ДОМ РЕАЛЬНО  
ПРИЕДЕТ ИЗ СИБИРИ, ПРЕОДОЛЕВ РАССТОЯНИЕ  
ОТ 5000 КИЛОМЕТРОВ



**ПОСТАВКИ ОТ КРАЙНЕГО СЕВЕРА  
ДО ЖАРКИХ КУРОРТОВ СРЕДИЗЕМНОМОРЬЯ**

СПОСОБЫ ГРУЗОПЕРЕВОЗОК  
КЛМ-Арт КРАСНОЯРСК





# СИБЕРИЯ



БОЛЬШИЕ СЕЧЕНИЯ БРУСА



БРУС МАССИВ

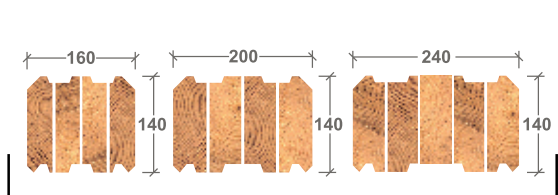


КЛЕЕННЫЙ БРУС

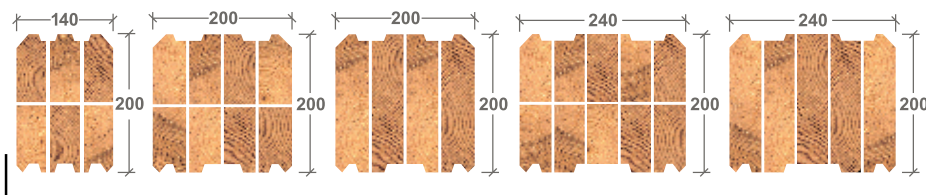
## 1 ДОМА ИЗ СИБИРИ НАПОЛНЯЮТ ЗДОРОВЬЕМ

Клееный, «дышащий» или профилированный брус экспортного качества – все ламели бруса выполнены из древесины сорта А, добытой в Нижнем Приангарье Красноярского края.

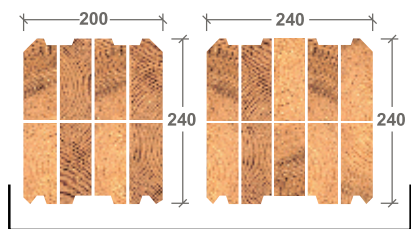
Сервис и гарантии производителя КЛМ Арт™  
ТУ №5366-00347828137-2016 сертификат соответствия продукции № РОСС RU.АЯ08  
товарный знак ТМ КЛМ Арт №603371H08045 FSN сертификат СРО-С-117-17122009



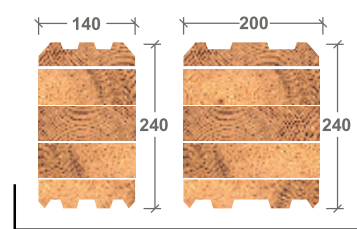
СТИЛЬ «СОВРЕМЕННАЯ КЛАССИКА»



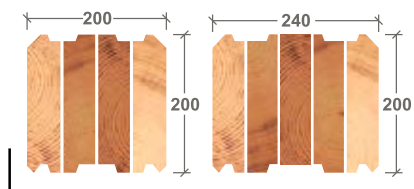
СТИЛЬ «ШАЛЕ»



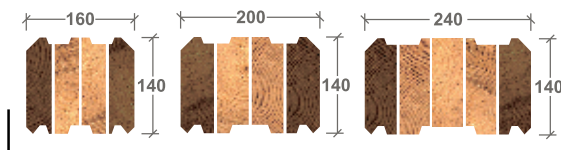
«PROFESSIONAL»



«ДЫШАЩАЯ» СТЕНА ЭКО ШИК



КОМБИНАЦИЯ С КЕДРОМ



КОМБИНАЦИЯ С БЕРЕЗОЙ

- Равномерное распределение нагрузок по дому за счет выполнения внутренних и наружных стен дома из бруса одного сечения.
- Профиль бруса с тройным уплотнением исключает продувание.
- Окладной венец из бруса массива 200x200 мм из Сибирской лиственницы.
- Межвенцовое соединение – антиусадочный, пружинный узел «СИЛА».
- Кабель-каналы под скрытую электропроводку.
- Обработка бруса на производстве антисептическими составами перед отгрузкой.



## ВЫСОКИЙ КЛАСС ЭКОЛОГИЧНОСТИ



### СИБИРСКАЯ ЛИСТВЕННИЦА

плотность – 720 кг/м<sup>3</sup>

Древесина лиственницы относится к группе стойких к биологическому воздействию (поражению плесенью, грибами, насекомыми). Причем биостойкость растет с возрастом дерева.

Каждое дерево, используемое в производстве, не моложе 70 лет, наши дома буквально хранят в себе силу и характер сибирских лесов, накопленные веками.

Огнестойкость древесины лиственницы, по данным исследований, примерно вдвое выше, чем у древесины сосны.



### АНГАРСКАЯ СОСНА

плотность – 540 кг/м<sup>3</sup>

Ангарская сосна лучше других разновидностей сосны переносит резкие перепады температур и меньше боится влажности, сохраняя свои качества дольше.

Структура древесины более однородная из-за высокой плотности колец.

Дом из клееного бруса ангарской сосны относят к категории домов со сроком службы до 100 лет.

Низкая теплопроводность делает дома из сосны очень теплыми.



### СИБИРСКИЙ КЕДР

плотность – 550 кг/м<sup>3</sup>

Кедр не менее прочен, чем лиственница. Изделия из кедра в сравнении с сосной менее восприимчивы к случайным механическим воздействиям. При правильном уходе дома из сибирского кедра простоят не одну сотню лет.

За счет низкого уровня теплопроводности баня из кедра быстро не нагревается и практически не выпускает полученное тепло.

Красивая плотная структура и неповторимый цвет позволяют создать неповторимый дизайн.





## 2 ЗА 7 ДНЕЙ СОБИРАЕТСЯ КАРКАС ДОМА

**Монтаж деревянной конструкции дома осуществляется специалистами компании из клееного, строганного, шлифованного бруса из ценных пород сибирской древесины стандарт качества FSN.**

Монтаж стен будущего дома начинается с устройства гидроизоляции между фундаментом и окладным венцом из лиственницы. Обработка перед сборкой всех деревянных деталей проводится антисептиком Lignofix Stabil Extra (в зимних условиях необходимо дополнительное применение этиленгликоля в качестве растворителя). Стыки деталей окладного венца и вся его конструкция прокладываются финским межвенцовым утеплителем PP termo или RIVE-LINE. Монтаж стен осуществляется способом «в чашу» на немецкий конструкционный крепеж Spax или пружинный узел «СИЛА». Для повышения энергоэффективности дома каждая «чаша» и паз заполняются финским утеплителем.

## 3 ДАЖЕ В ЖАРКУЮ ПОГОДУ НЕТ НАГРЕВА ВЕРХНЕГО ЭТАЖА ЧЕРЕЗ КРОВЛЮ

**Энергоэффективный монтаж кровли и устройство кровельного покрытия.**

**Данный этап включает в себя устройство деревянной стропильной системы из клееной древесины ангарской сосны, а также ее утепление изоляцией на основе минеральной плиты плотностью не менее 35 кг/м<sup>3</sup> и толщиной 250 мм.**

**По внешней стороне стропил устанавливается высокотехнологичная, фиксируемая по стропилам контробрешеткой 50\*50.**

Одна из высококачественных мембран с клеевой полосой, которая исключает появление шумов в процессе эксплуатации дома. По внутренней стороне стропил устанавливается фольгированная пароизоляционная итальянская мембрана Алюбар с проклейкой швов и стыков. Самый эффективный метод защиты от теплопотерь. Позволяет более эффективно сохранять тепло в доме, отражает ИК излучения. Для сборки стропильной системы применяется специальный крепеж «скользящие опоры». Межстропильное пространство заполняется теплоизоляционным финским утеплителем, который сохраняет тепло и позволяет экономить на обогреве дома.



# 4

## НАДЕЖНАЯ ТЕХНОЛОГИЯ УСТРОЙСТВА ФУНДАМЕНТА

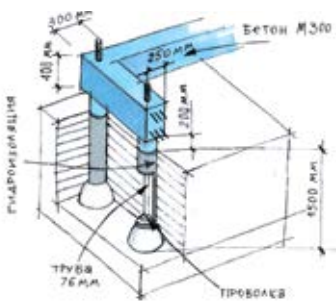
Выполняется в виде монолитной одноуровневой плиты из железобетона марки не ниже В25 согласно проекта, при наличии результатов геологических изысканий. В подготовку основания включается снятие растительного слоя, механическая и ручная разработка грунта, устройство песчаной и щебеночной «подушек» с послойным виброуплотнением, устройство арматурного каркаса тип АIII Ø12. Устройство свайного поля, ростверков, цоколя или подвала с необходимой вертикальной и горизонтальной тепло и гидроизоляцией, дренажа. После заливки фундамента добиваемся идеально ровной поверхности плиты фундамента с перепадом по 30 точкам не более 5 мм (ГОСТ допускает до 2 см).

**При особых условиях строительства тип фундамента определяется в соответствии с техническим заключением и может быть:**

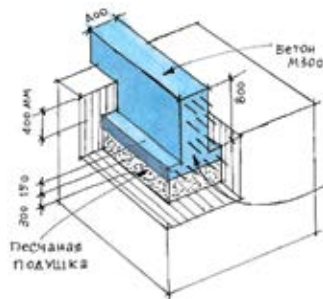
**Утепленная шведская плита** – современный и теплоэффективный фундамент, включает в себя систему отопления «теплый пол» по всей площади, разводку труб всех необходимых коммуникаций, качественное утепление и звукоизоляцию пола, а ее гладкая поверхность служит отличной подготовкой для чистового напольного покрытия.

**Свайно-ростверковый фундамент** – система свай, связанных между собой ростверком – конструкцией, которая передает и равномерно распределяет нагрузку от будущего дома на основание. Сваи могут быть винтовыми, буронабивными, железобетонными. Ростверк – железобетонным, металлическим, деревянным.

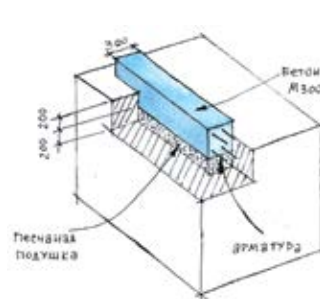
**Индивидуальный** – при особых условиях строительства большие перепады высот на участке, высокий уровень грунтовых вод, слабый грунт. В связи с необходимостью использования специальной техники для проведения работ, стоимость подготовки участка строительства рассчитывается индивидуально после осмотра территории инженерами.



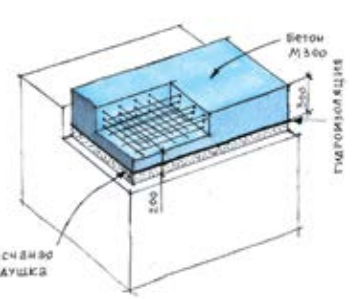
ростверк на сваях



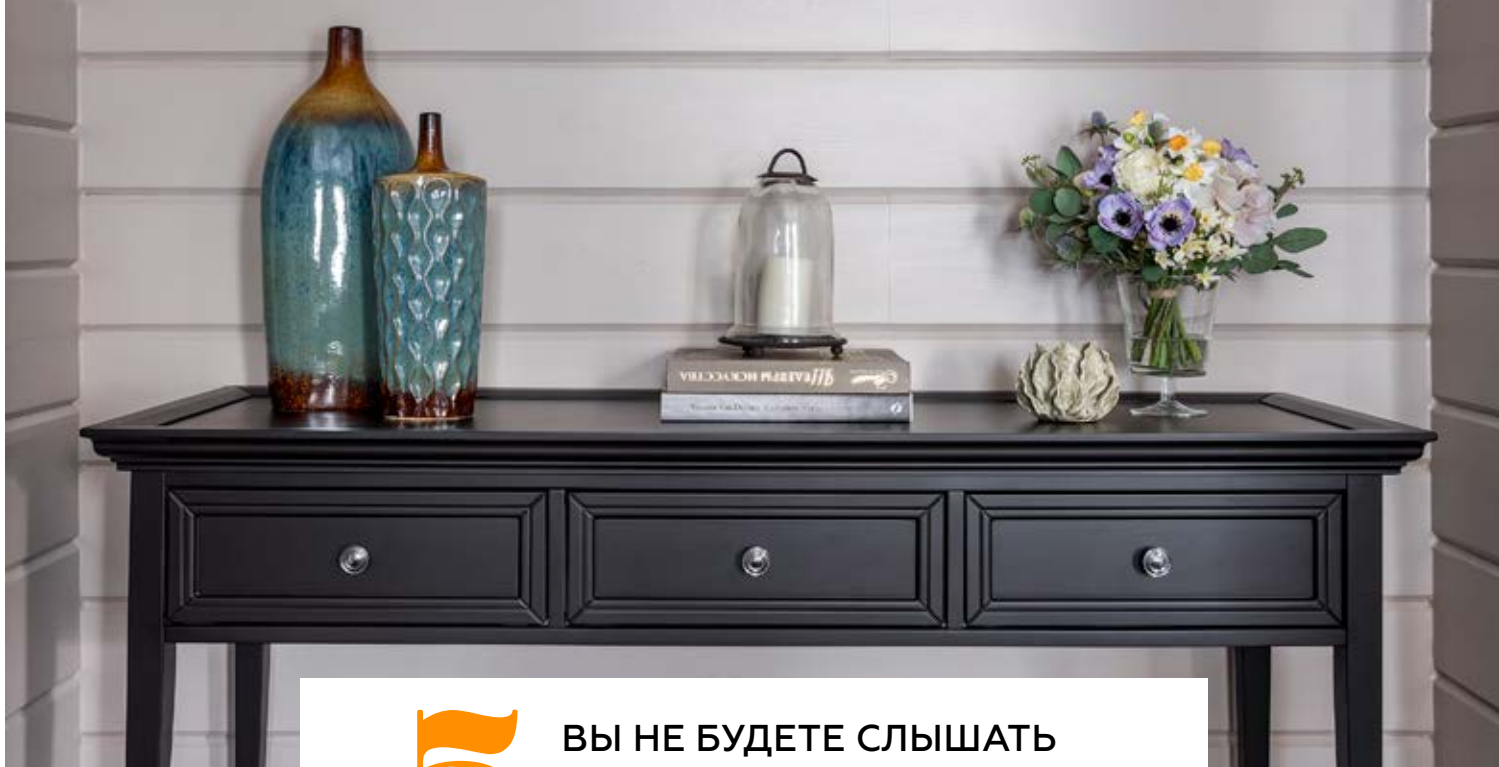
ленточный  
с опорной подушкой



ленточный  
незаглубленный



плитный



# 5

## ВЫ НЕ БУДЕТЕ СЛЫШАТЬ ШУМЫ С 1 ЭТАЖА И СКРИПЫ ПРИ ПЕРЕМЕЩЕНИИ

**Мы добиваемся максимальной звукопроницаемости между 1 и 2 этажом.**

**При монтаже пола первого этажа укладывается два слоя тепло-звукоизолирующих плит. Поверх выполняется бетонная стяжка. В конструкции пола прокладываются канализационные, водопроводные трубы, силовая электрическая разводка и система отопления «теплый пол».**

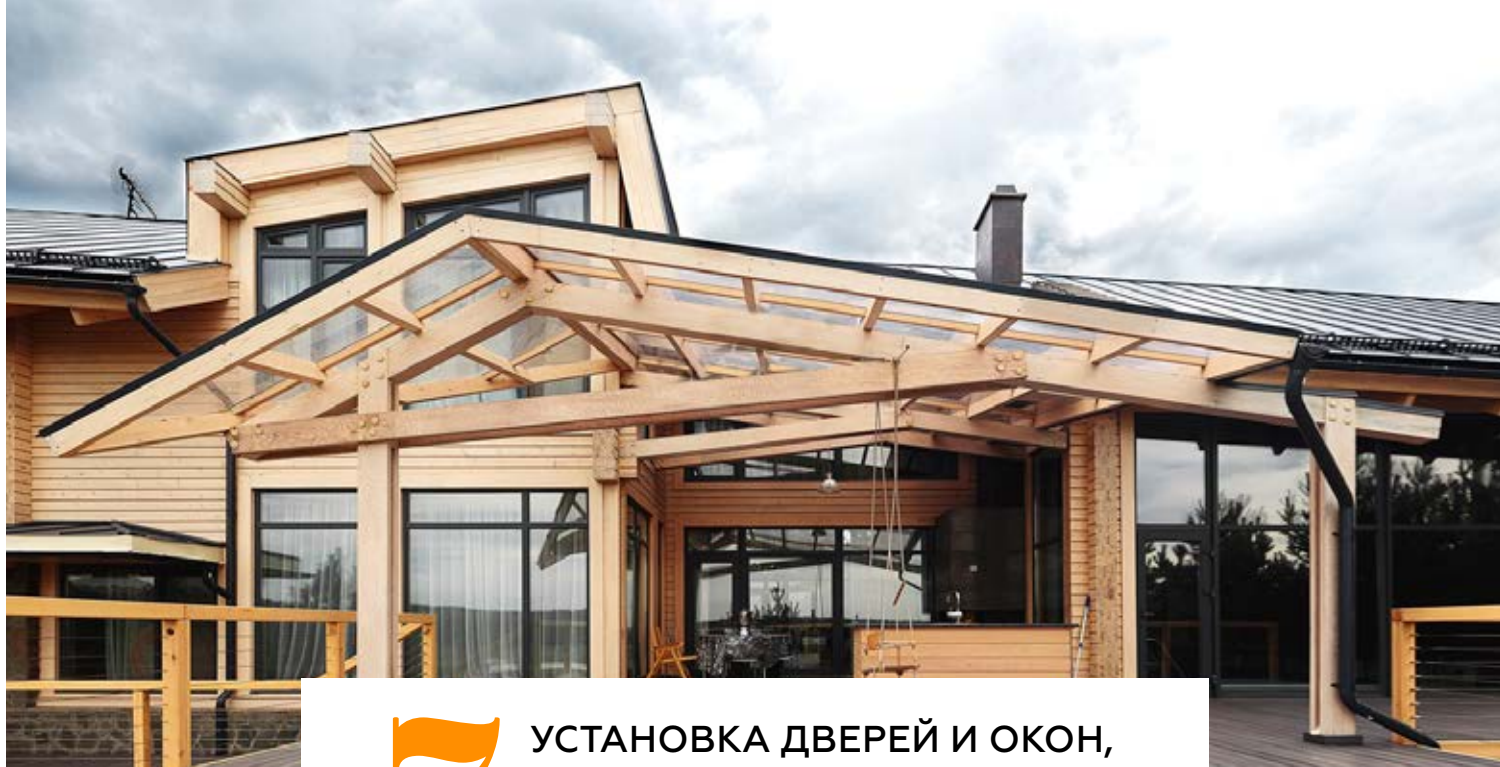
Межэтажное перекрытие 2 этажа монтируется из клееной балки высотой 200 мм ангарская сосна по принципу «соты». В ячейки укладываются слои тепло-шумоизоляции и следом монтируется черновая доска, на нее сверху второй уровень плавающего пола из сухого строганного бруска 50/50. Таким образом, вибрация распределяется по «плавающему» полу и исключает любые скрипы и шумы на 1 этаже. В ячейки «сот» укладывается дополнительная шумоизоляция. Далее выполняется подготовка к финишному покрытию в 2 слоя фанеры. В конструкции перекрытия также прокладываются канализационные и водопроводные трубы, электрическая разводка и система отопления «теплый пол».

# 6

## ПОВЕРХНОСТИ СТЕН ДОМА КАК ДОРОГАЯ МЕБЕЛЬ ИЗ ЦЕННЫХ ПОРОД ДРЕВЕСИНЫ

**Мы используем линейку масел от немецкого производителя, который использует только натуральные растительные масла и смолы деревьев. Состав их продукции находится в открытом доступе и полностью безопасен для здоровья вас и ваших близких.**

Первым этапом мы подготавливаем поверхности стен и торцов под покраску – это основа долговечности службы покрытия. Древесина должна быть очищена от пыли и грязи. Поверхность шлифуется абразивным материалом или щеткой. В результате шлифовки волокна древесины «распушаются», что позволяет маслу глубже проникнуть внутрь конструкции. Второй этап – нанесение грунтовочного масла по шлифованной поверхности. Третий этап – это нанесение масла-лазури по предварительно загрунтованной поверхности в 2 слоя. Масло-лазурь придает стенам желаемый цвет и защищает стены от атмосферных и биологических воздействий. Между нанесением 1-го и 2-го слоев масла-лазури выполняется промежуточная шлифовка. После полного высыхания состава поверхность стен полируется.



## 7 УСТАНОВКА ДВЕРЕЙ И ОКОН, А ТАКЖЕ ЗОН, ИМЕЮЩИХ ОСТЕКЛЕНИЕ

**В индивидуальных случаях применяем установку панорамного окна с энергосберегающими стеклами с возможностью применения технологии «безрамное остекление».**

В проемах устанавливаем обсадную конструкцию, которая препятствует горизонтальному смещению венцов в проемах и при этом не мешает усадке дома за счет скользящего соединения со стенами. Монтаж может осуществляться различными методами в зависимости от выбранного вида обсады. Все элементы обсадной конструкции предварительно обрабатываются антисептирующими составами. При этом не фиксируем жестко вертикальные стойки обсады. После установки все зазоры прокладываем межвенцовым утеплителем.

Остекление на всех этажах производится с использованием стеклопакетов с триплексом. Стекло типа триплекс состоит из трех слоев. Между двумя слоями стекла находится полимерная пленка или специальная смола. Стеклопакет этого типа обладает повышенной звукоизоляцией.

## 8 РАЗВОДКА ВНУТРЕННИХ ИНЖЕНЕРНЫХ КОММУНИКАЦИЙ

**Система отопления «теплый пол» – монтаж системы водяных теплых полов с отдельными регулируемыми контурами для каждого помещения либо функциональной зоны с выводами для подключения датчиков комнатной регулировки температуры помещения.**

Водоснабжение – разводка магистралей холодной и горячей воды от водомерного узла и коллектора теплового пункта или бойлера до водорозеток точек конечного водопотребления.

Водоотведение – разводка лежаков и стояков канализационных труб от места предполагаемой установки сантехприборов до приемного колодца. Разводка сети электроосвещения, розеточной сети и сети запитки электрооборудования от ГРЩ до конечных электроустановочных коробок или точек подключения в соответствии с дизайн-проектом.

При монтаже кабелей используется специализированная гофра и пароизолированные подрозетники.



производство & строительство

**КАМ  
арт**

ДОМА  
ИЗ ЦЕННЫХ ПОРОД  
СИБИРСКОЙ  
ДРЕВЕСИНЫ



## КОНФИГУРАЦИИ ВАРИАНТА СТРОИТЕЛЬСТВА ДОМОВ КЛМ Арт™

### КОМФОРТ КЛМ Арт™

---

**В КОМПЛЕКТАЦИЮ ВХОДИТ ПЕРЕЧЕНЬ РАБОТ И МАТЕРИАЛОВ  
СРОКОМ РЕАЛИЗАЦИИ 6 МЕСЯЦЕВ,  
ОРИЕНТИРОВОЧНОЙ СТОИМОСТЬЮ ОТ 40 ТЫС. Р/М<sup>2</sup>**

---

Поставка на объект домокомплекта выбранного сечения из ценных сибирских пород древесины с пакетом рабочей документации.

При монтаже домокомплекта используется крепеж узел «Сила», утепление межэтажного перекрытия клееных балок надежного сечения, пола и потолков.

Скрытая электрическая проводка с металлическими подрозетниками.

Монтаж кровли и устройство кровельного покрытия.

Установка дверей и окон, а также зон, имеющих остекление.

Инженерные коммуникации – разводка инженерных коммуникаций, разводка магистралей холодной и горячей воды от водомерного узла и коллектора теплового пункта или бойлера до водорозеток точек конечного водопотребления.

Разводка стояков канализационных труб от места предполагаемой установки сантехприборов до приемного колодца.

Монтаж системы водяных теплых полов с отдельными регулируемыми контурами для каждого помещения либо функциональной зоны с выводами для подключения датчиков комнатной регулировки температуры помещения.

Отделка WOODBOX – полы, потолки из натурального дерева.  
Шлифовка и покраска стен.

Сервис и гарантии производителя КЛМ Арт™.



## КОНФИГУРАЦИИ ВАРИАНТА СТРОИТЕЛЬСТВА ДОМОВ КЛМ Арт™

### ПРЕМИУМ КЛМ Арт™

**В КОМПЛЕКТАЦИЮ ВХОДИТ ПЕРЕЧЕНЬ РАБОТ И МАТЕРИАЛОВ  
СРОКОМ РЕАЛИЗАЦИИ 8 МЕСЯЦЕВ, ОРИЕНТИРОВОЧНОЙ  
СТОИМОСТЬЮ ОТ 65 ТЫС. Р/М²**

При сборке и монтаже домокомплекта применяются висотехнологичные материалы с расширенными эксплуатационными характеристиками: утеплитель для узловых соединений бруса pp-termo (фин.утеплитель используют фин. производители), при монтаже бруса специальные шурупы для дерева Spax и «Сила», биоставы для защиты дерева – Legnofix (Чехия) и масло, в кровельном пироге особое внимание уделяем высокодиффузионным пленкам Eurotop и утеплителю Paroc.

Стропильная система – клееные балки, утепление кровли от 250 мм и выше, покрытие кровли керамика, цементно-песчанная черепица, окна деревянные с монтажом, стены снаружи/внутри покрыты натуральным маслом, свесы кровли подшиты планкенном лиственницы сорта Экстра.

Инженерные коммуникации повышенного класса материалов с расширенным функционалом управления климатом, увлажнением, охлаждением, микроциркуляцией воздуха, системой умного дома.

Дополнительная комплектация объекта солнечными батареями, панорамными окнами с энергосберегающими стеклами с возможностью применения технологии «безрамное остекление»

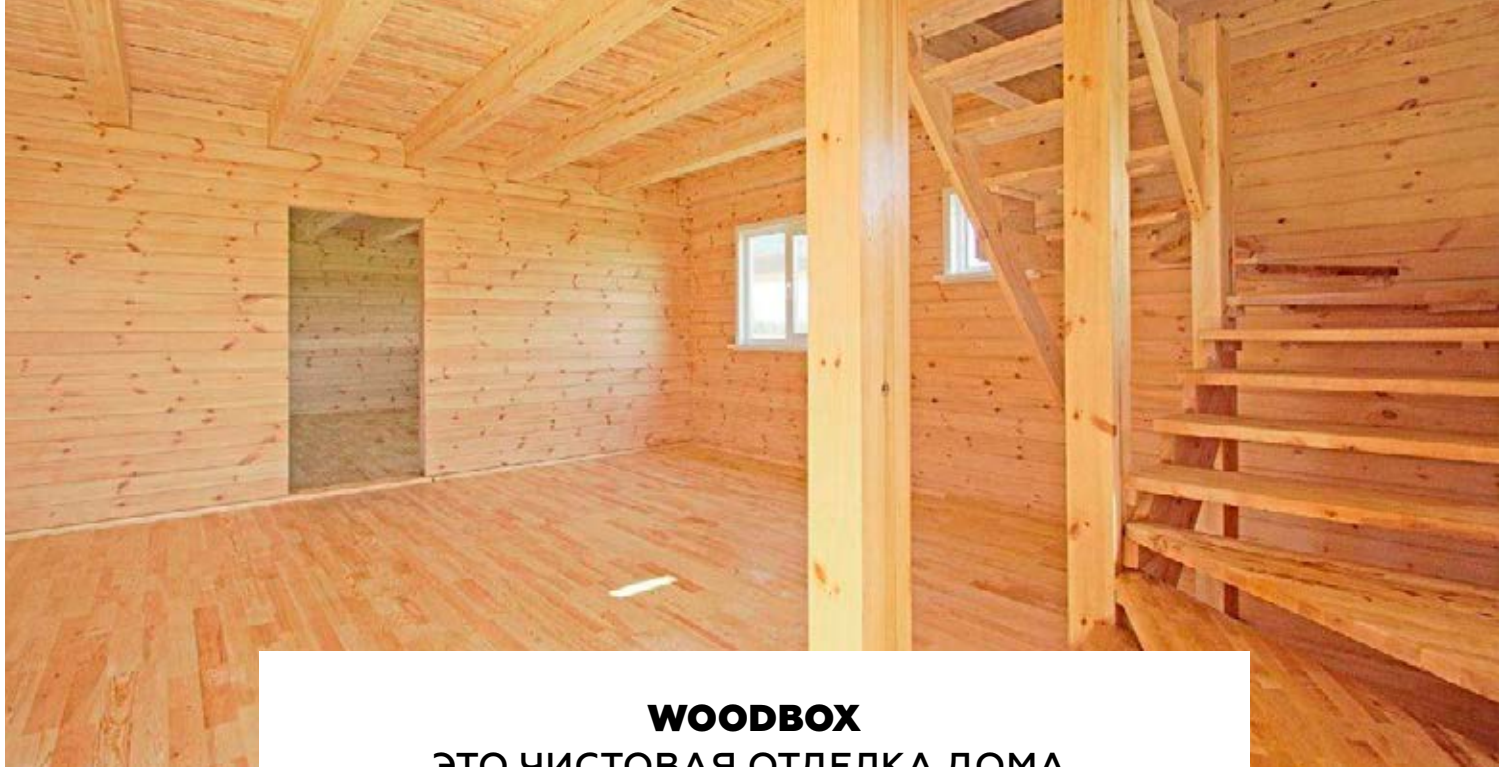
Отделка поверхности стен как дорогой мебели из ценных пород древесины.

На выходе получаем энергоэффективность домов европейского уровня:  
Термическое сопротивление теплопередачи стены(R) – 3,5 м²С/Вт  
Паропроницаемость – 0,30 мг/м\*ч\*Па  
Индекс звукоизоляции фасадной стены – 65 дБ  
Степень/предел огнестойкости – II/R90  
Суммарная тепловая мощность – 10 кВт



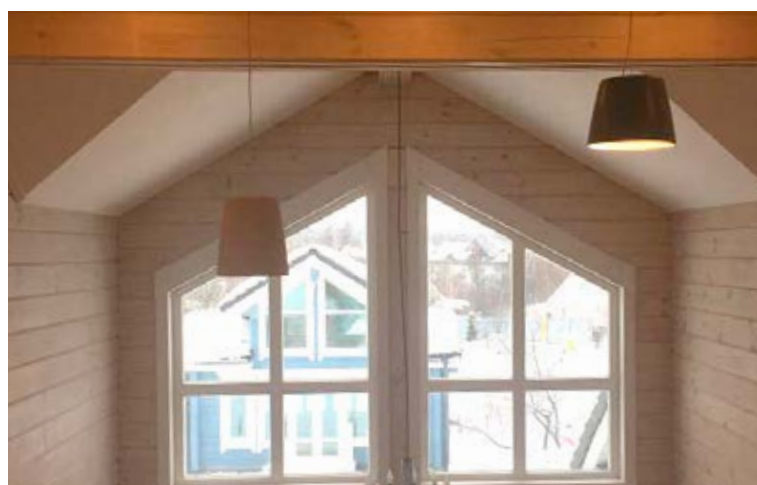
ДОМА  
ИЗ ЦЕННЫХ ПОРОД  
СИБИРСКОЙ  
ДРЕВЕСИНЫ

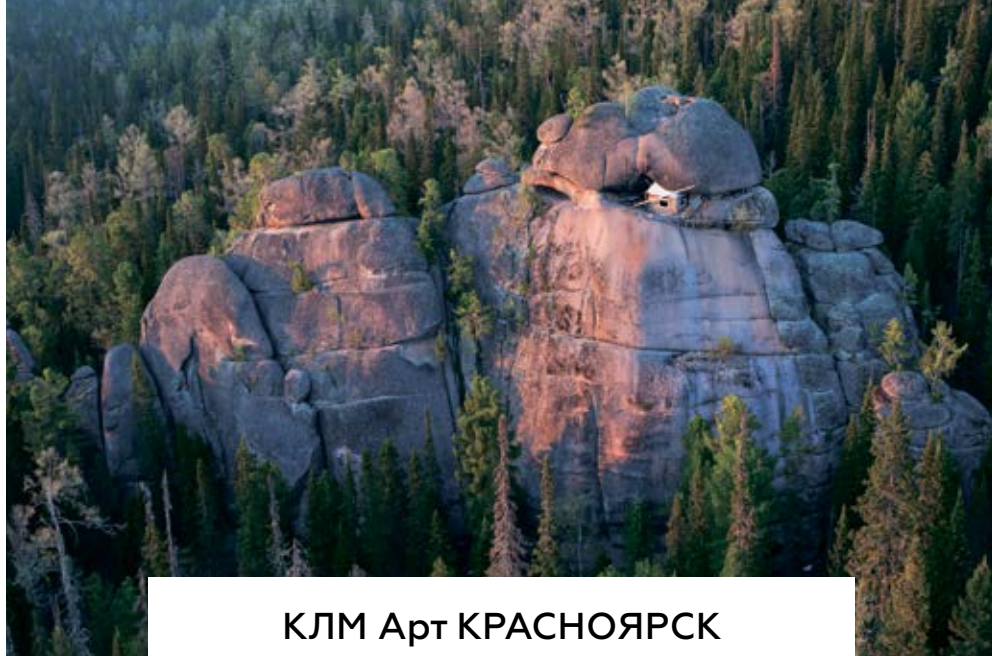




## WOODBOX

ЭТО ЧИСТОВАЯ ОТДЕЛКА ДОМА,  
ГДЕ ПОЛЫ И ПОТОЛКИ ЗАКОМПЛЕКТОВАНЫ  
НА НАШЕМ ПРОИЗВОДСТВЕ ИЗ ЦЕННЫХ  
ПОРОД СИБИРСКОЙ ДРЕВЕСИНЫ





## КЛМ Арт КРАСНОЯРСК

# 10 лет

СВОБОДА ОТКРЫВАЕТСЯ В ВЫБОРЕ ЕЕ КАЧЕСТВА, ДОВЕРИЕ ОСНОВЫВАЕТСЯ НА ОПЫТЕ. **КЛМ Арт – ВАШ НАДЕЖНЫЙ ПАРТНЕР В ПОСТАВКЕ И СТРОИТЕЛЬСТВЕ ДОМОВ ИЗ ЦЕННЫХ ПОРОД СИБИРСКОЙ ДРЕВЕСИНЫ.**

Предлагаем комплексный подход по управлению проектом: контроль производства и лесозаготовки, экологичное и быстрое строительство, технический надзор, архитектура и дизайн интерьера. Индивидуальный сервис подготовки к строительству дома – получить экспертную консультацию, пройти путь подбора вашего проекта, снятие мерок, обсуждение, встречи, просмотры, подборка и комплектация материалов, получение стоимости квадратного метра и сроков выполнения, оформление резюме.

Сеть продаж в 27 городах России – Красноярский край, Приморский край, Камчатка, Сахалин, Крым, Кузбасс, Челябинская область, Свердловская область, Самарская область, Республика Татарстан, Башкортостан, Москва.

### ЧЕСТНЫЙ И ДЕЛОВОЙ ПОДХОД В ПОСТРОЕНИИ ДОВЕРИТЕЛЬНЫХ ОТНОШЕНИЙ С ЗАКАЗЧИКАМИ

5 000 м<sup>2</sup> / построено в Приморском крае по заказу АНО «Центр Амурский тигр»

10 000 м<sup>2</sup> / визит-центры на территории государственного природного заповедника «Столбы» в Красноярском крае, Олекминского заповедника в Якутии, Таймырского природного заповедника, Саяно-Шушенского природного заповедника, центра путешествий им. Федора Конюхова в Челябинской области

20 000 м<sup>2</sup> / дома для сотрудников ОАО «Российские железные дороги» в Красноярском крае, Иркутской области, для сотрудников ОАО «Бурейская ГЭС» в Амурской области для жителей китайской провинции Чэнду в Китае, для жителей Кореи

15 000 м<sup>2</sup> / апартаменты и ресторан «Sunny-Vally» в Челябинской области

3 000 м<sup>2</sup> / развлекательный комплекс «Деревня Санта Клауса» в Казахстане

7 500 м<sup>2</sup> / дома для поселков «Европейский» в Оренбурге, «Вишневый берег на Рузе» и «Новорижские ключи» в Московской области, «Провинция» в Кемерово, «Море Удачи», «Отрадное» и «Шамони» в Красноярске

2 500 м<sup>2</sup> / база отдыха для «КАМАЗ Инжиниринг» в Татарстане, SPA комплекс «Челны хлеб», профилакторий для компании «Уральская Сталь» в Екатеринбурге

1 500 м<sup>2</sup> / объекты парковых зон для города Красноярска по заказу компании «РУСАЛ» и «Сибиряк», инициатива подготовки к Универсиаде 2019

350 000 м<sup>2</sup> / построено для частных заказчиков по всему миру за 10 лет



**КЛМ арт**

производство & строительство

ДОМА ИЗ ЦЕННЫХ ПОРОД СИБИРСКОЙ ДРЕВЕСИНЫ

## СТРАНЫ ПОСТАВОК



КИТАЙ



ФРАНЦИЯ



ГЕРМАНИЯ



ЧЕХИЯ



АРМЕНИЯ



КАЗАХСТАН



СЕВЕРНЫЙ КИПР



ПОРТУГАЛИЯ



ИНДИЯ



ЯПОНИЯ



ОАЭ



ЮЖНАЯ КОРЕЯ





# 50%

ВСЕХ ЛЕСНЫХ  
РЕСУРСОВ РОССИИ  
СОСРЕДОТОЧЕНО  
В ВОСТОЧНОЙ  
СИБИРИ

## СИЛА СИБИРСКОЙ ТАЙГИ

- Ценные породы древесины обеспечивают **монолитный каркас стен**.
- **Сибирские леса – реликтовые**. Дерево, которое поступает на лесозаготовку возрастом от 70 лет и выше.
- **Плотность сибирской древесины в 1,5 раза выше**, чем породы древесины из центральной и европейской части России (вологдский, пермский, Кировский леса).
- Стандартная наружная стена **общей толщиной 240 мм** эквивалентна: 2500 мм стены из кирпича, 938 мм стены из газобетона.



## МЫ САМИ ЗАГОТАВЛИВАЕМ ЛЕС И ПРОИЗВОДИМ ИЗ НЕГО БРУС

Мы отбираем для производства домов лучшие сорта древесины с различных лесозаготовительных площадок, разделенных по природным особенностям. Изготовление происходит на производстве в Красноярске площадью 25 000 Га с лесозаготовкой до 400 тыс. м<sup>3</sup> леса в Нижнем Приангарье регионе Красноярского края, где сосредоточены 50% всех лесных ресурсов России – около 30 млн. Га.

- ТУ №5366-00347828137-2016
- сертификат соответствия продукции № РОСС RU.АЯ08
- FSN сертификат СРО-С-117-17122009
- Сервис и гарантии производителя КЛМ Арт ТМ
- Товарный знак ТМ КЛМ Арт №603371Н08045
- Дополнительная комплектация объекта
- Организация доставки в любую точку мира



ДОМА  
ИЗ ЦЕННЫХ ПОРОД  
СИБИРСКОЙ  
ДРЕВЕСИНЫ

\*НИЖНЕЕ ПРИАНГАРЬЕ – РЕГИОН  
КРАСНОЯРСКОГО КРАЯ, ОБЪЕДИНЯЮЩИЙ  
ПЯТЬ РАЙОНОВ, РАСПОЛОЖЕННЫХ В НИЖНЕМ  
ТЕЧЕНИИ АНГАРЫ И СРЕДНЕМ ТЕЧЕНИИ  
ЕНИСЕЯ, К СЕВЕРУ И СЕВЕРО-ВОСТОКУ ОТ  
КРАСНОЯРСКА. К НИЖНЕМУ ПРИАНГАРЬЮ  
ОТНОСЯТ ЕНИСЕЙСКИЙ, БОГУЧАНСКИЙ,  
КЕЖЕМСКИЙ, МОТЫГИНСКИЙ, СЕВЕРО-  
ЕНИСЕЙСКИЙ РАЙОНЫ И ТРИ ГОРОДА –  
ЕНИСЕЙСК, ЛЕСОСИБИРСК И КОДИНСК.

