



лет | городов |
10 27



производство & строительство

KLM
art

ДОМА
ИЗ ЦЕННЫХ
ПОРОД
СИБИРСКОЙ
ДРЕВЕСИНЫ

KLM-ART.RU @ klm_art.ru  



КОЛЛЕКЦИЯ СПА И БАНЬ

ТАЙМЕНЬ
КЕМЧУГ
МАНА
АБРИКОСОВАЯ
ФИАЛКОВАЯ
УДАЧНАЯ
БАЗАИХА
БИРЮСА
АМУРСКИЙ ТИГР
ЕНИСЕЙ
БАНЯ К ДОМУ
АНГАРА
СИБИРСКАЯ ОХОТА
МОЯ ДАЧА
СОСНЫ
РОДОВОЕ ГНЕЗДО
РОЗА ХУТОР
МЕРИБЕЛЬ

**ЖИТЬ ВНЕ ШУМА
ДОРОГ И СОСЕДЕЙ**



БАНЯ ТАЙМЕНЬ

Стильная деревянная баня из клееного бруса в минималистичном стиле, в первую очередь, привлекает внимание за счет внешнего исполнения. Простая форма сооружения компенсируется эффектным цветовым решением, где основной цвет – травяной, зеленый и контрастная темно-коричневая отделка в виде балок, рам для окон, декоративных колонн. Внутри баня имеет форму классического прямоугольника. На площади в 29 м² компактно разместились все необходимые банные помещения: комната отдыха, парная, моечная. Неизменный атрибут всех проектов деревянных домов и бань от нашей компании – крытая терраса, которую можно использовать в качестве площадки для отдыха, чаепитий, приема гостей в теплое время года. Завершает образ современной деревянной бани большое панорамное окно с простой стильной декоративной раскладкой.

общая
площадь

40 м²

жилая
площадь

29 м²

1 комната
1 сан-узел



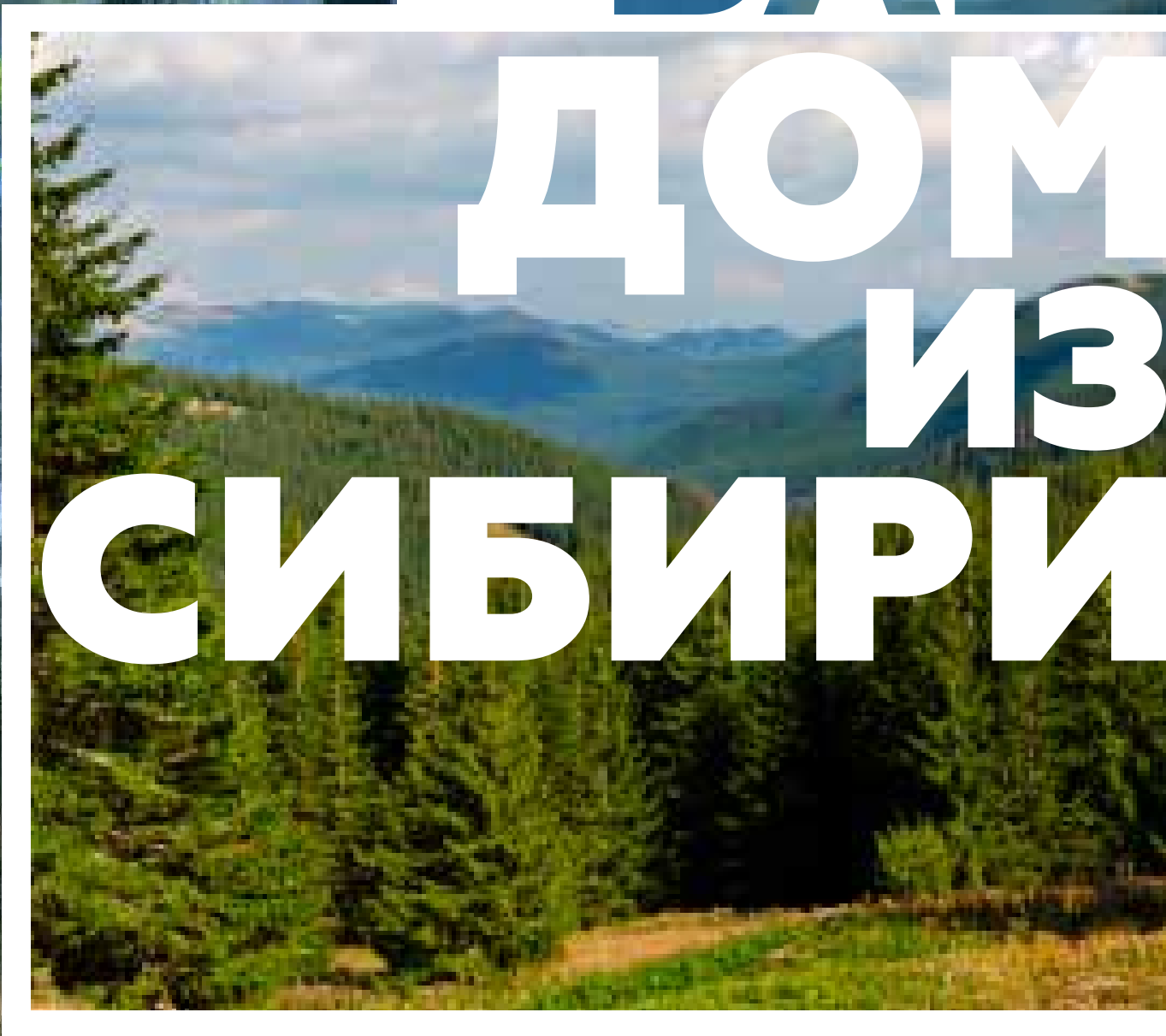
общая
площадь

40 м²

жилая
площадь

29 м²

1 комната
1 сан-узел



ВАШ

ДОМ

ИЗ

СИБИРИ

[смотреть видео >>>](#)

МЕСТО ГДЕ МЫ ВЕДЕМ ЕЖЕГОДНО
ЛЕСОЗАГОТОВКУ – НИЖНЕЕ ПРИАНГАРЬЕ,
ЭТО 50 % ВСЕХ ЛЕСНЫХ РЕСУРСОВ РОССИИ



БАНЯ С БАССЕЙНОМ **КЕМЧУГ**

Стильная деревянная баня выполнена в лучших традициях стиля лофт. В ней удивительным образом совмещены привлекательное внешнее решение и гармоничная внутренняя планировка.

Проект вызывает восхищенные возгласы у ценителей минимализма: простой, но необычайно эффектный фасад

в стальном цвете с контрастными светлыми деталями, панорамное окно, необычная форма кровли с длинным свесом, образующим покрытие террасы, красивого голубого оттенка кровля из мягкой черепицы. На просторной площади в 67 м² разместилось множество основных и подсобных помещений, санузел, гардероб, моечная, парилка, комната отдыха и самое главное – бассейн площадью 14 м² достаточный для нужд семьи и ваших гостей. Это один из лучших проектов деревянных бань от нашей компании, настоящая сбывшаяся мечта о здоровой жизни и полноценном отдыхе на лоне природы.

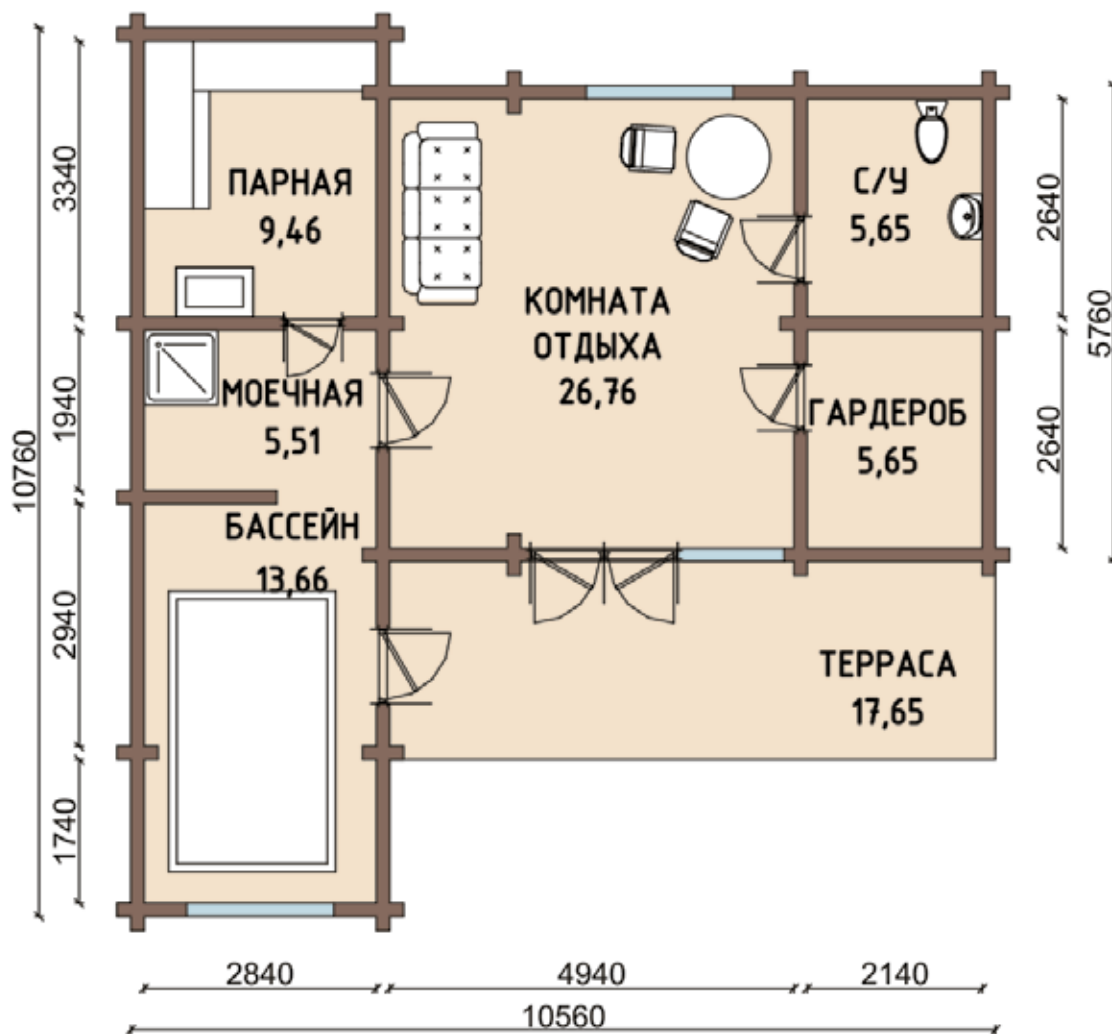
общая
площадь

84 м²

жилая
площадь

67 м²

1 комната
1 сан-узел



общая
площадь

84 м²

жилая
площадь

67 м²

1 комната
1 сан-узел



БАНЯ МАНА

Простая, но функциональная баня из клееного бруса по проекту Мана привлечет ценителей исконно русского классического стиля. Внешне она выглядит как небольшой домик-избушка.

Светлый натуральный оттенок стен, двускатная песочного оттенка кровля, дополняются оригинальными карнизными свесами увеличенной толщины. Это придает облику сруба некую монументальность, устойчивость, серьезность. Внутри баня располагает всем необходимым для качественных процедур: на площади в 31 кв.м. находится моечная, парная, комната отдыха, санузел. Как и в остальных проектах здесь также предусмотрена небольшая крытая терраса.

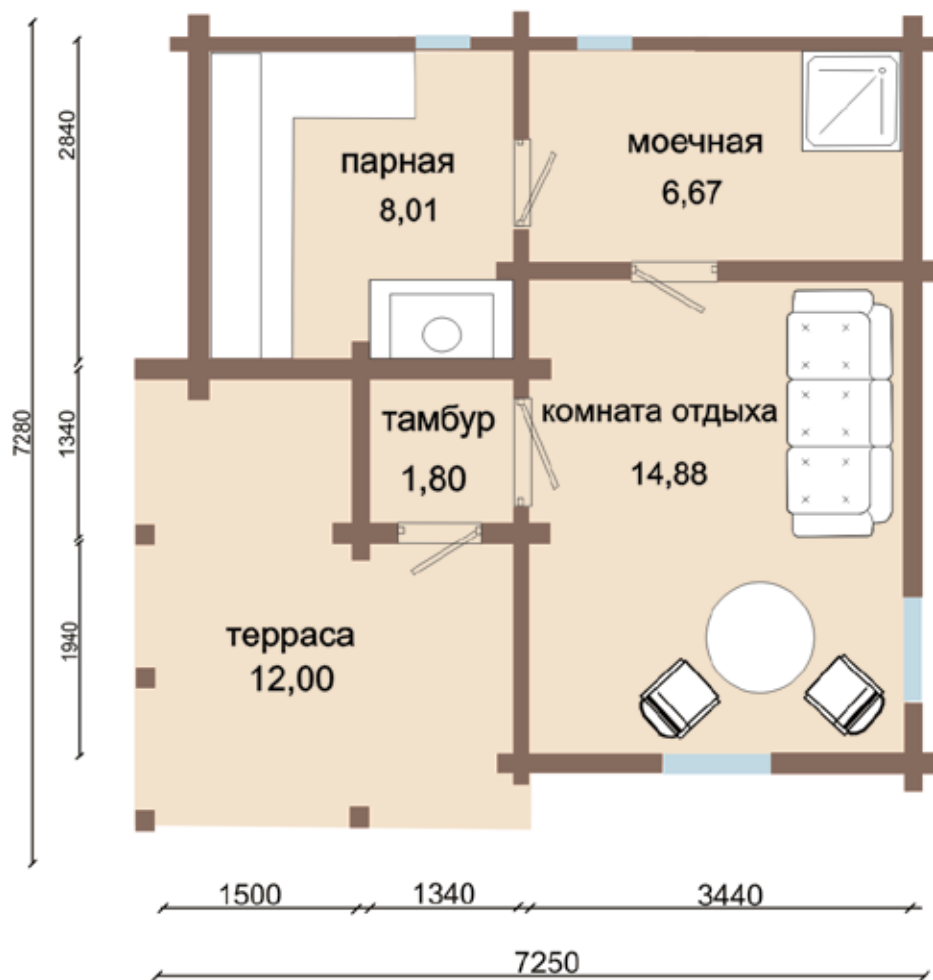
общая
площадь

84 м²

жилая
площадь

67 м²

1 комната
1 сан-узел



общая
площадь

84 м²

жилая
площадь

67 м²

1 комната
1 сан-узел



БАНЯ АБРИКОСОВАЯ

Абрикосовая - один из наиболее востребованных и привлекательных внешне проектов бань от нашей компании. В ней привлекает удивительное сочетание внешней привлекательности с продуманной и удобной планировкой, в которой есть все необходимое для полноценного отдыха любителей банных процедур. Раздевалка, моечная, парная, санузел, просторная комната отдыха – на площади 33 м² будет комфортно и семье из 3-4 человек и большой компании, если вы любите принимать гостей. Для летних посиделок-чаепитий и бодрящих зимних обливаний холодной водой в проекте предусмотрена просторная крытая терраса, где можно поставить плетеную мебель, разместить мангал. Особенную любовь наших клиентов завоевал внешний вид Абрикосовой бани – светлое дерево в сочетании с белыми контрастными деталями и необычными деревянными колоннами, поддерживающими кровлю.

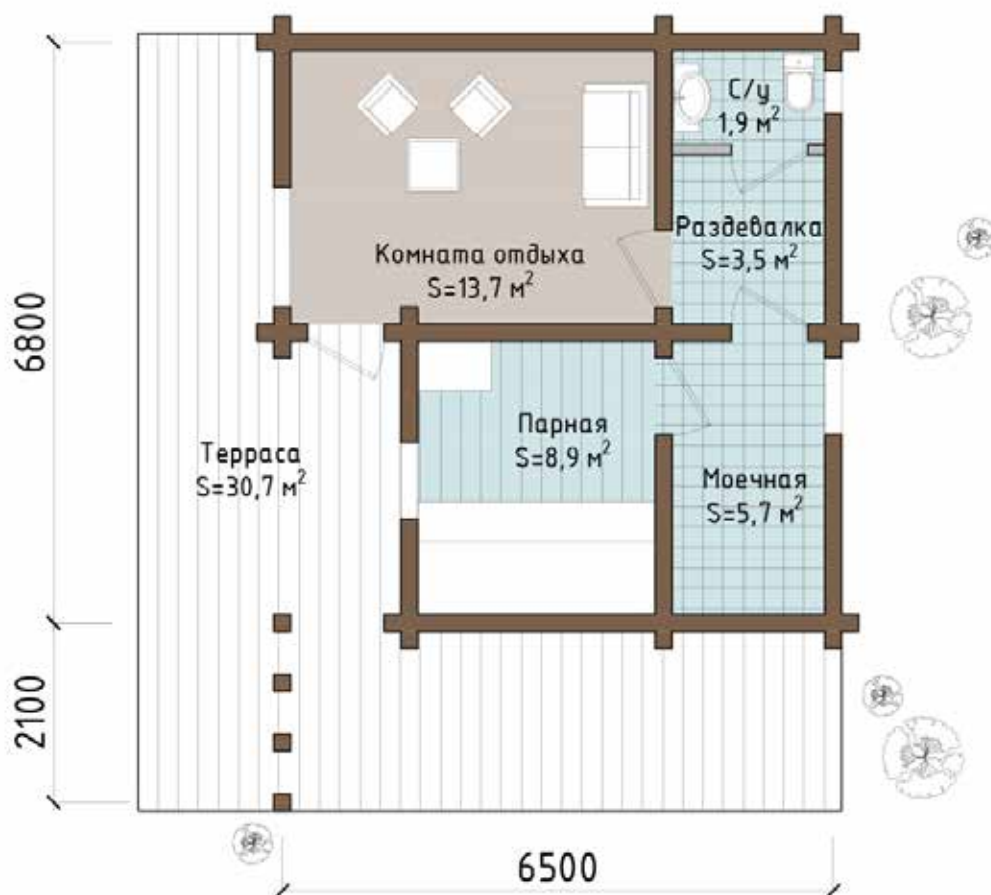
общая
площадь

64 м²

жилая
площадь

33 м²

1 комната
1 сан-узел



общая
площадь

84 м²

жилая
площадь

67 м²

1 комната
1 сан-узел



БАНЯ ФИАЛКОВАЯ

Еще одна очень красивая баня по проекту Фиалковая имеет нежный, бело-голубой фасад и необычную форму сруба, где помещение парной и раздевалки находится как бы в другом крыле от комнаты отдыха. Крылья дома разделены просторной террасой, на которой установлена дровяная печь для приготовления шашлыков, плова и других блюд.

На площади в 27 м² размещены все необходимые помещения: моечная, парная, комната отдыха, санузел. Такая привлекательная постройка будет являться неременным украшением вашего участка, будет манить к вам гостей и дарить минуты наслаждения здоровым, благоуханным паром, который наполняется хвойными ароматами. Бани из клееного бруса энергоэффективны: они быстро прогреваются и долго держат тепло, расходы на обслуживание порадуют даже самых экономных.

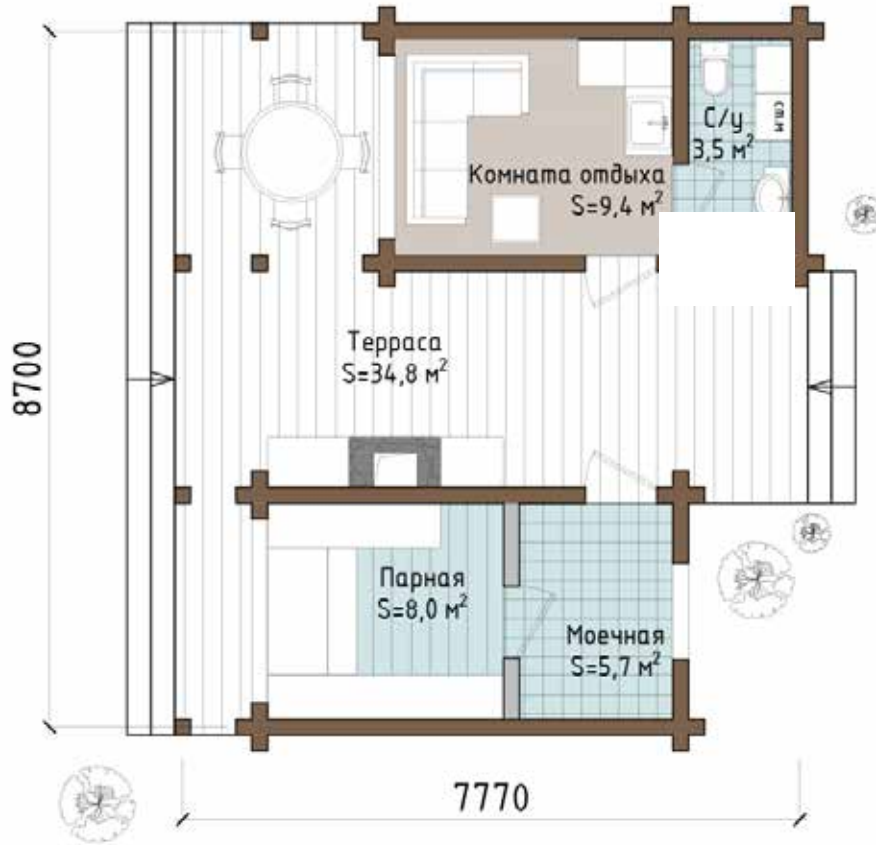
общая
площадь

60 м²

жилая
площадь

27 м²

1 комната
1 сан-узел



общая
площадь

60 м²

жилая
площадь

27 м²

1 комната
1 сан-узел



ДОМ-БАНЯ УДАЧНАЯ



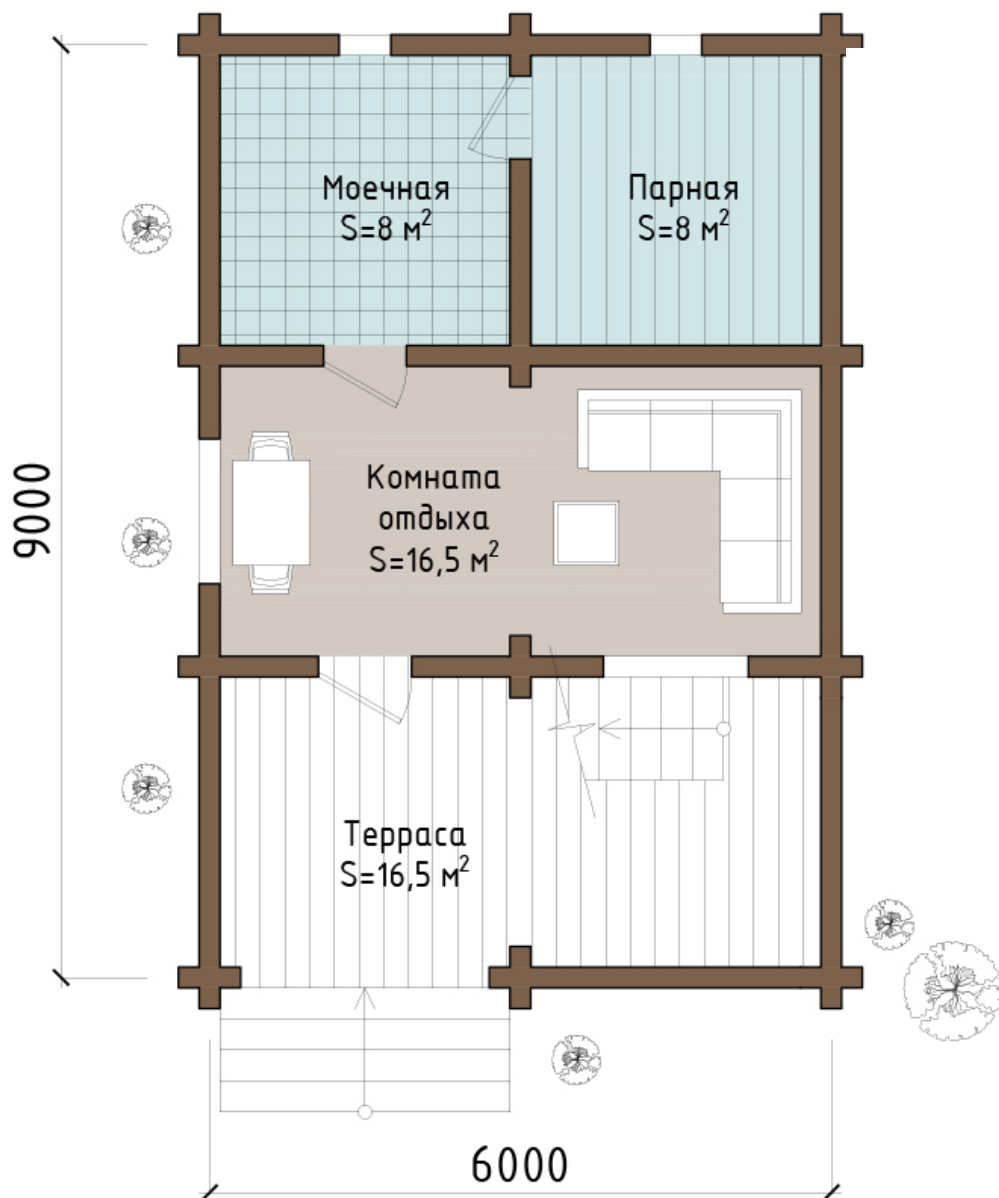
общая
площадь

48 м²

жилая
площадь

34 м²

1 комната
1 сан-узла



общая
площадь **48 м²**

жилая
площадь **34 м²**

1 комната
1 сан-узел



БАНЯ БАЗАИХА

Этот проект простой и в то же время практичный и эффектный. Декоративный эффект сруба достигается необычным оформлением ограды террасы, у нее есть фигурные прорезы, рисунок которых образуют сдвинутые относительно друг друга брусья. Внутри за счет формы классического прямоугольника баня имеет просторные помещения площадью в 34 квадрата: моечная, парная, комната отдыха. Также этот проект бани примечателен большой террасой, где можно расставить плетеную мебель, предусмотреть мангал и столик для чаепитий. Бани из бруса быстро прогреваются и долго держат тепло, их легко эксплуатировать и недорого содержать.

общая
площадь

52 м²

жилая
площадь

34 м²

1 комната
1 сан-узел



общая
площадь

52 м²

жилая
площадь

34 м²

1 комната
1 сан-узел



ДОМА
ИЗ ЦЕННЫХ ПОРОД
СИБИРСКОЙ
ДРЕВЕСИНЫ

МЫ САМИ ЗАГОТАВЛИВАЕМ ЛЕС И ПРОИЗВОДИМ ИЗ НЕГО БРУС

[смотреть видео о лесозаготовке >>>](#)



ДОМ-БАНЯ **БИРЮСА**

Деревянная баня по проекту Бирюса – отличный вариант для уважаемой семьи, которая привыкла к простору и берет от жизни все удовольствия. Внешне баня кажется простой, она окрашена в единый оттенок, имеет простую форму, украшена деревянными балками и небольшими окнами с фигурной раскладкой.

Гораздо интереснее она внутри, где на площади в 96 кв.м. разместилось все и еще немного: кроме стандартных для всех бань моечной, парной, комнаты отдыха и санузла, здесь на втором этаже предусмотрена бильярдная. Впрочем, вы можете придать этой комнате другое назначение – сделать ее спальней, игровой, домашним кинотеатром. Также примечательной чертой именно этого проекта является второй свет, он делает помещения и первого, и второго этаж более светлыми, позволяя экономить на освещении. Деревянные бани даже большой площади очень хорошо топят и держат тепло.

общая
площадь

115 м²

жилая
площадь

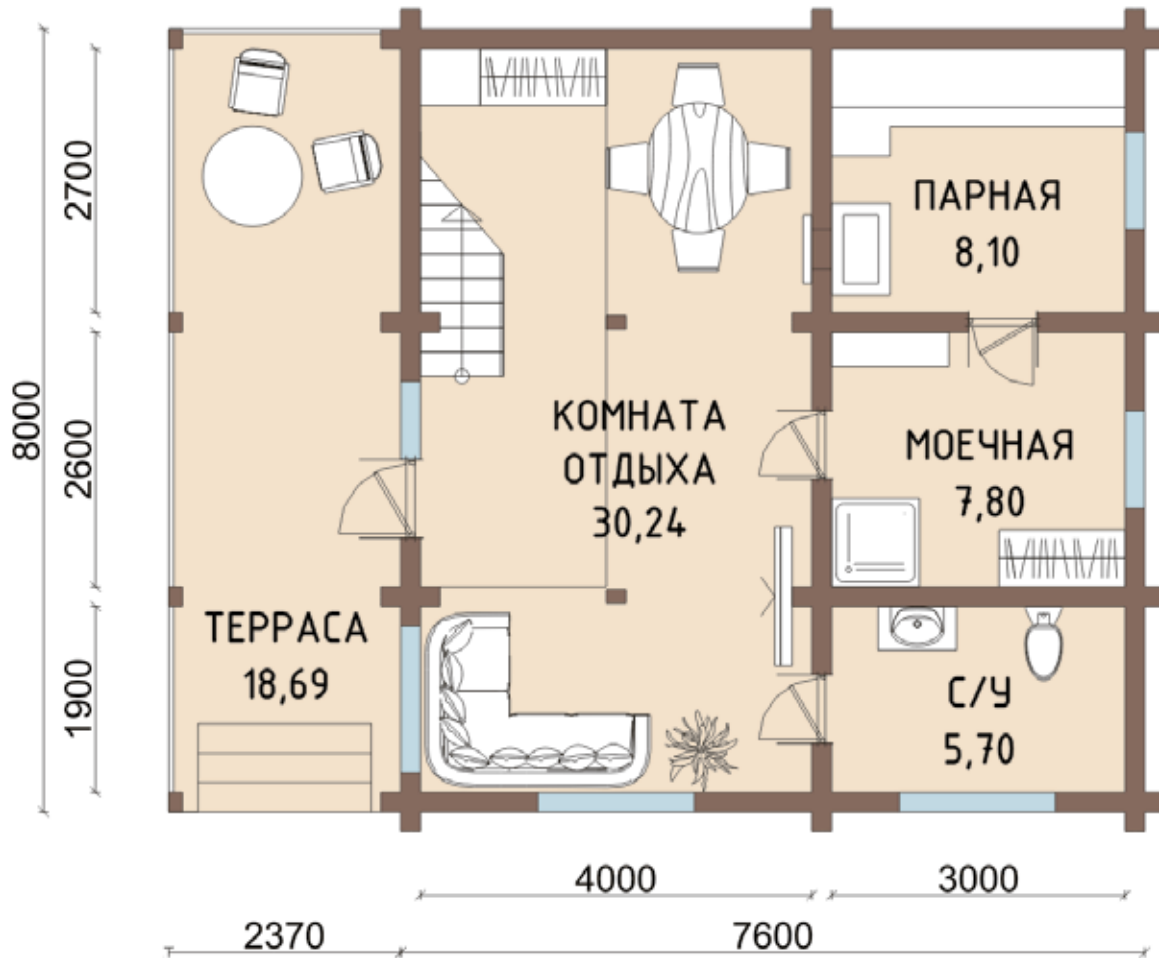
96 м²

площадь
террас
и балконов

19 м²

2 комнаты
2 сан-узла

1 этаж



общая
площадь

115 м²

жилая
площадь

96 м²

площадь
террас
и балконов

19 м²

2 комнаты
2 сан-узла

2 этаж



общая
площадь

115 м²

жилая
площадь

96 м²

площадь
террас
и балконов

19 м²

2 комнаты
2 сан-узла



БАНЯ АМУРСКИЙ ТИГР

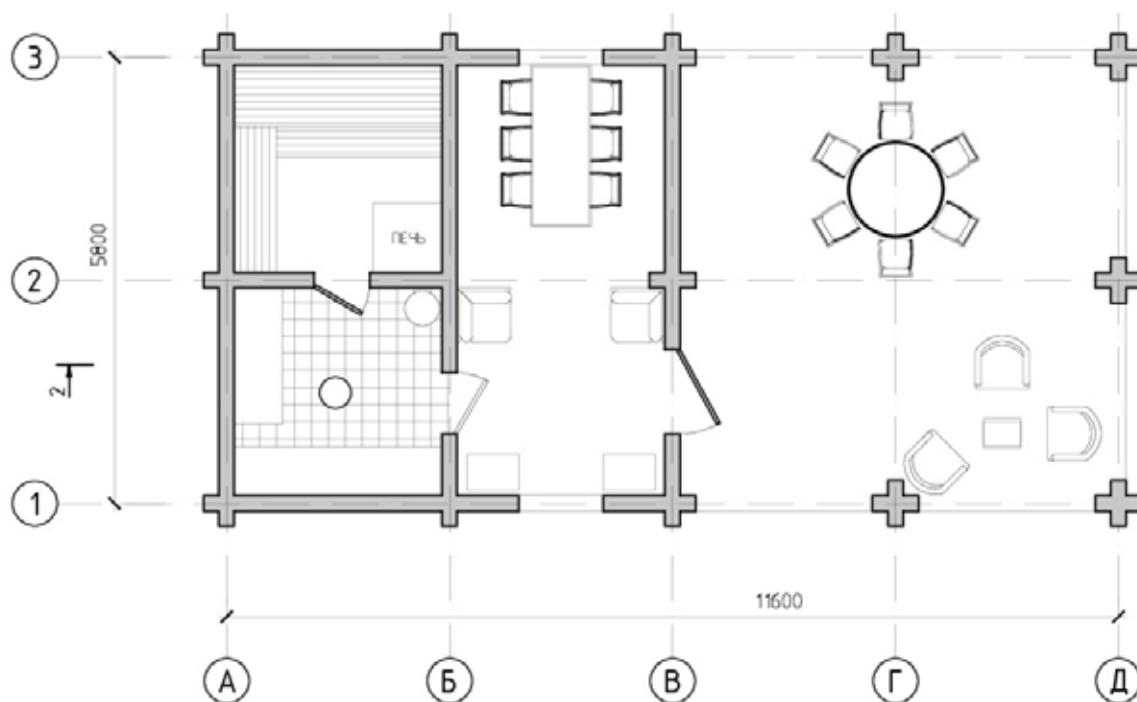
общая
площадь

63 м²

жилая
площадь

15 м²

1 комната
1 сан-узел



общая
площадь

63 м²

жилая
площадь

15 м²

1 комната
1 сан-узел



ДОМ-БАНЯ ЕНИСЕЙ

общая
площадь

155 м²

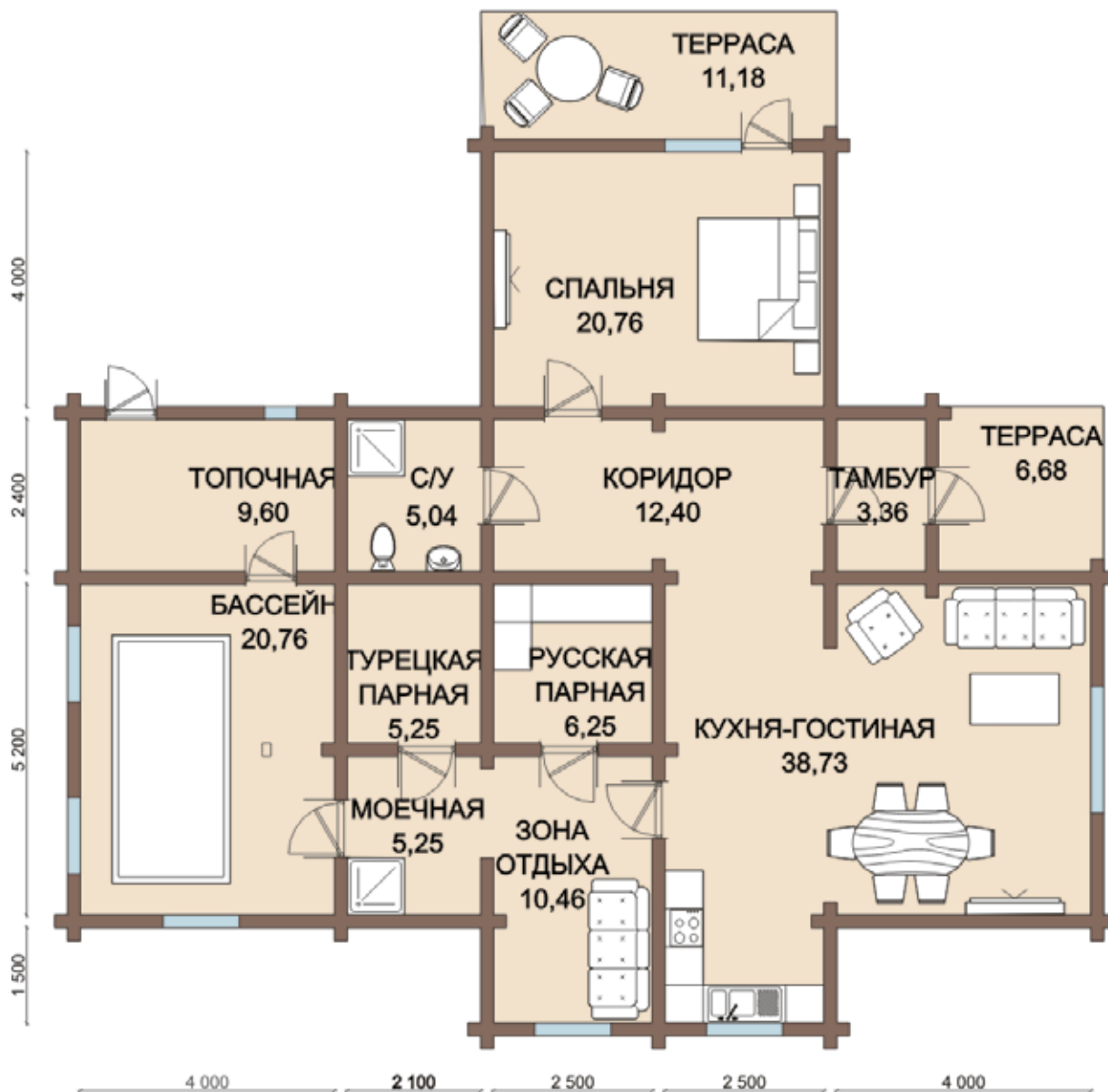
жилая
площадь

138 м²

площадь
террас
и балконов

18 м²

1 комната
1 сан-узел



общая
площадь

155 м²

жилая
площадь

138 м²

площадь
террас
и балконов

18 м²

1 комната
1 сан-узел



БАНЯ К ДОМУ

общая
площадь

27 м²

жилая
площадь

17 м²

1 комната
1 сан-узел



общая
площадь **27 м²**

жилая
площадь **17 м²**

1 комната
1 сан-узел



БАНЯ АНГАРА

В этом проекте в первую очередь бросается в глаза необычная форма коробки, она напоминает тупой развернутый угол.

Это позволяет вам сэкономить место на небольшой приусадебном участке, ведь такую баню можно вписать в угол и оставить свободной середину. Еще этот проект деревянной бани из бруса примечателен стильным фасадным решением. Стены бани окрашены в стильный серо-голубой цвет с контрастными светлыми элементами, довершает образ строгая темная крыша и окна со сплошными стеклами без раскладки. Внутри бани есть все необходимые помещения: парная, моечная, комната отдыха, санузел. Такая необычная и привлекательная баня станет украшением любого загородного дома и участка, сюда будете с удовольствием приходить вы и ваши гости.

общая
площадь

40 м²

жилая
площадь

27 м²

1 комната
1 сан-узел



общая
площадь

52 м²

жилая
площадь

34 м²

1 комната
1 сан-узел



ДОМА
ИЗ ЦЕННЫХ ПОРОД
СИБИРСКОЙ
ДРЕВЕСИНЫ

10 ЛЕТ

на рынке деревянного
домостроения

**214 ГОТОВЫХ
проекта**

представлены на нашем
сайте www.klm-art.ru

210 000 м³

домокомплектов
отгружено
из Красноярска

3500 семей

построили свои дома
в России

**5 526
еврофур**

1000 человек

в день выбирают свои
проекты на нашем сайте
www.klm-art.ru



ДОМ-БАНЯ СИБИРСКАЯ ОХОТА

Баня по проекту Сибирская охота только номинально называется баней. На самом деле это полноценный загородный комплекс для отдыха. На площади в 208 м² сосредоточилось все, что требуется уважаемому человеку для того, чтобы отрешиться от внешнего мира: каминный зал, парная, большая гостиная с зоной столовой и кухни, 2 спальни на втором этаже, огромная терраса для неспешных обедов и чаепитий. Баня не только удобная и просторная, но и очень красивая: крашеный в приятный серый цвет фасад удачно сочетается со сложной кровлей вишневого оттенка и кирпичным цоколем. Еще он дополняется контрастными белыми элементами: широкими оконными рамами, решетчатыми перилами и ограждениями. Это отличный вариант для загородного дома отдыха, объектов туристической инфраструктуры.

общая
площадь

208 м²

жилая
площадь

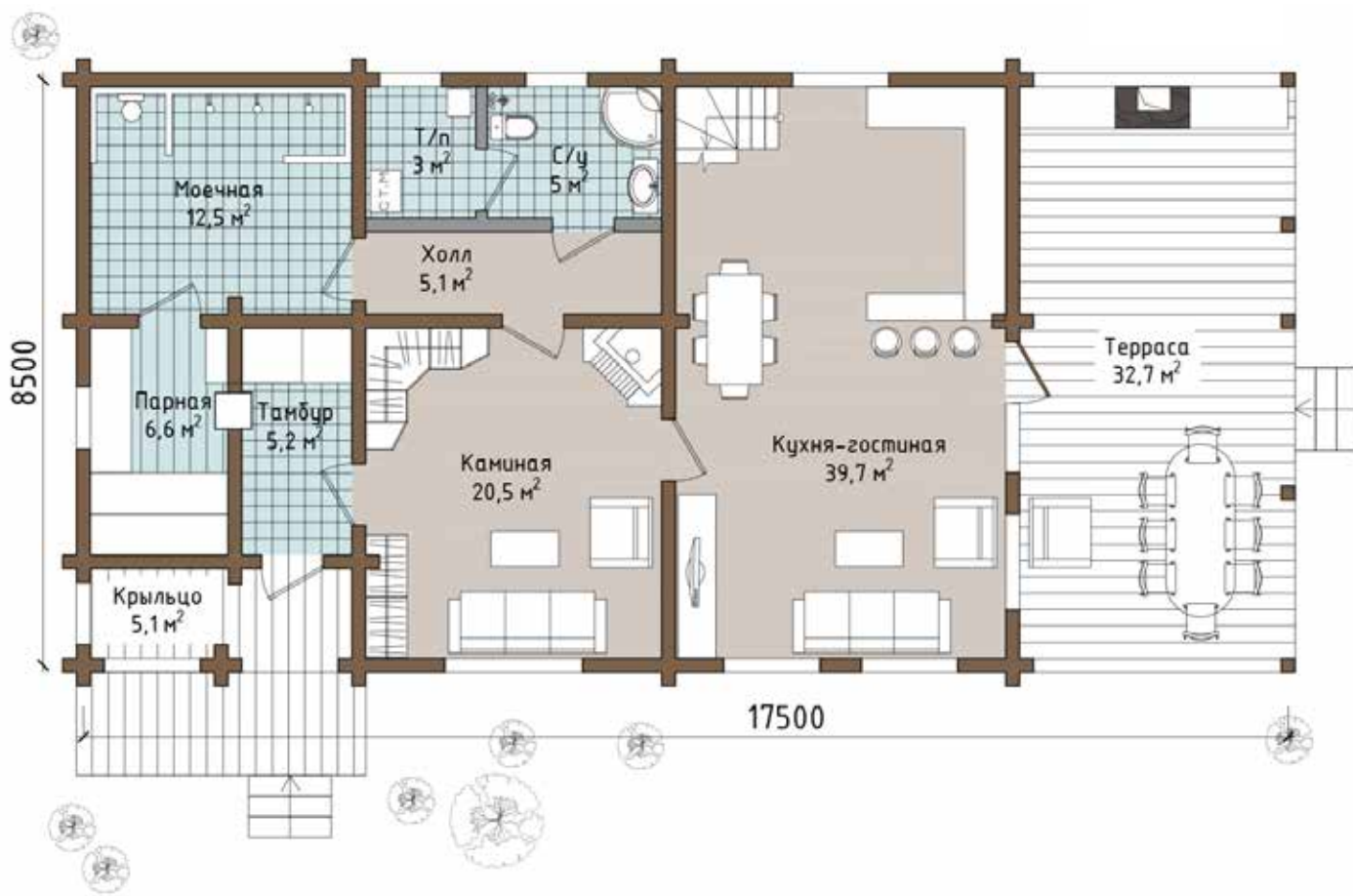
162 м²

площадь
террас
и балконов

46 м²

2 комнаты
2 сан-узла

1 этаж



общая
площадь

208 м²

жилая
площадь

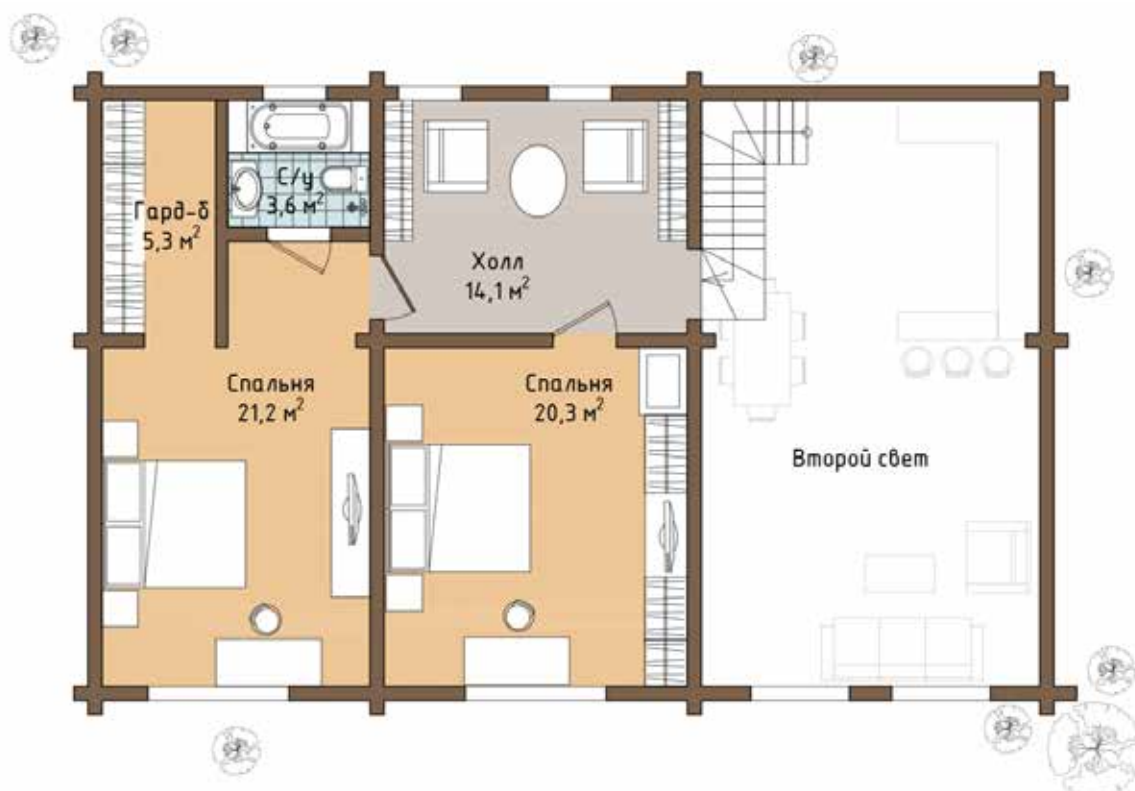
162 м²

площадь
террас
и балконов

46 м²

2 спальни
2 сан-узла

2 этаж



общая
площадь

208 м²

жилая
площадь

162 м²

площадь
террас
и балконов

46 м²

2 спальни
2 сан-узла



ДОМ С БАНЕЙ МОЯ ДАЧА

Дачные дома из бруса – отличный вариант респектабельной загородной резиденции. Представляем вам проект «Моя дача» – одноэтажный деревянный дом простой конструкции, но со сложной разноуровневой кровлей. Приятный светлый медовый оттенок фасада хорошо гармонирует с белыми элементами отделки, а особое очарование внешнему виду дома придают полосатые текстильные навесы над крыльцом и террасой. Внутри есть все, что необходимо иметь семье на дачном участке: 2 спальни, холл-гостиная, кухня и сауна. Брусковые дачи хорошо сохраняют тепло зимой и пригодны для круглогодичного проживания, а летом в них всегда прохладно. Большие панорамные окна позволяют дольше сохранять естественное освещение внутри. Это отличный вариант загородного жилья для отдыха для семьи из 3-4 человек.

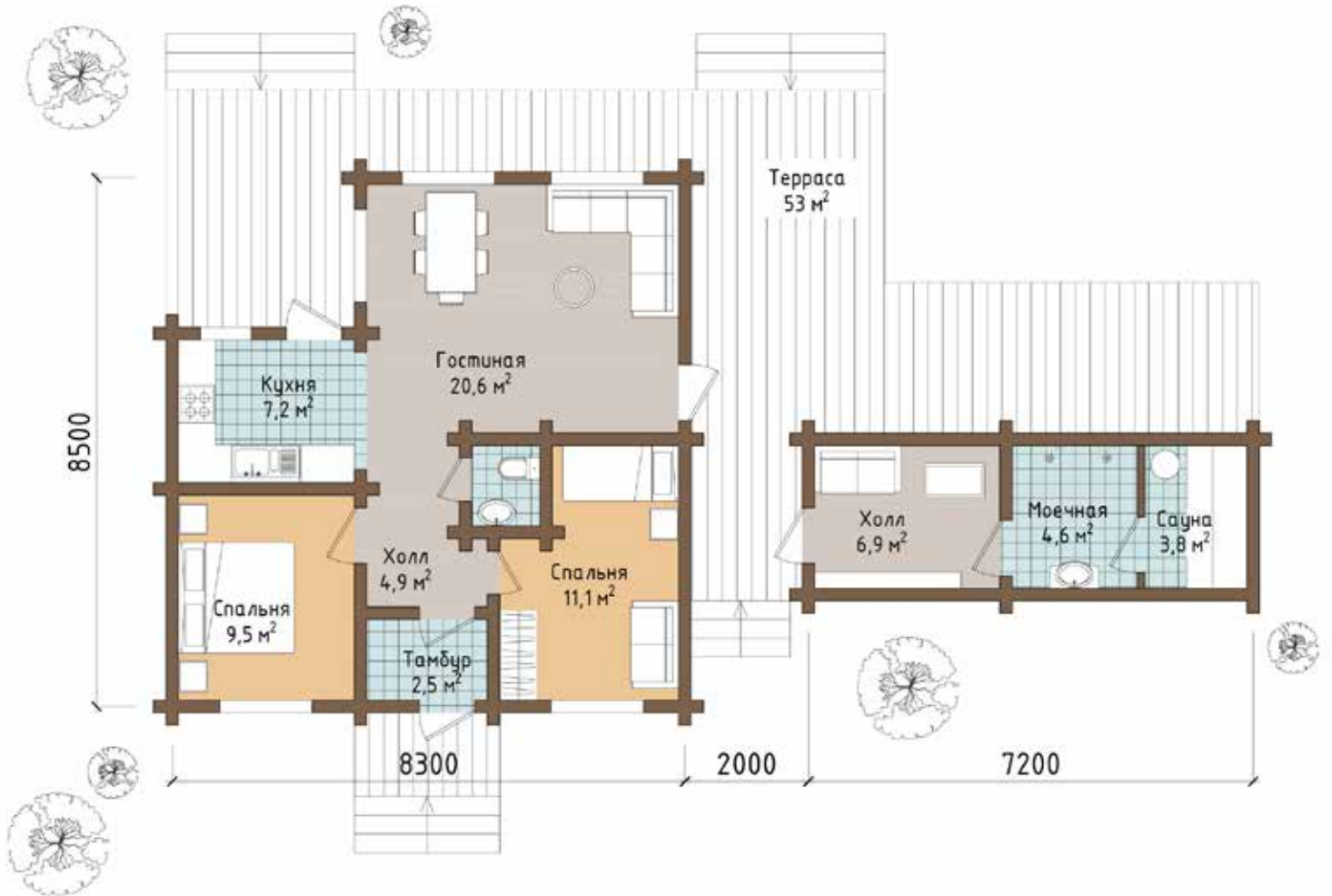
общая
площадь

130 м²

жилая
площадь

73 м²

2 спальни
1 сан-узел



общая
площадь **130 м²**

жилая
площадь **73 м²**

2 спальни
1 сан-узел



SPA СОСНЫ

Комфортные гостевые дома – залог успеха вашего бизнеса. Предлагаем вариант современного гостевого дома повышенной комфортности «Сосны». На довольно обширной площади разместилась просторная гостиная с кухней, а также большая спа-зона с парной, купелью, кедровой бочкой, бассейном и гардеробной. Дом выстроен в стиле современное шале и отделан в минималистичном стиле, это как раз то, что нужно для формата гостевого дома. Внутри домашнее место, света и воздуха, а снаружи он гармонично вписывается в лесной ландшафт за счет сохранения натуральных оттенков древесины и отсутствия декоративной отделки. Отдельный вход в спа зону делает дом еще более комфортным, а большая крытая терраса станет отличной площадкой для вечерних чаепитий и посиделок. При необходимости можно доработать проект и предусмотреть место для полноценной спальни.

размер
дома
М

общая
площадь

149 м²

жилая
площадь

114 м²

площадь
террас
и балконов

35 м²

кухня-гостиная
1 сан-узел



общая
площадь

149 м²

жилая
площадь

114 м²

площадь
террас
и балконов

35 м²

кухня-гостиная
1 сан-узел



общая
площадь

149 м²

жилая
площадь

114 м²

площадь
террас
и балконов

35 м²

кухня-гостиная
1 сан-узел



ДОМА
ИЗ ЦЕННЫХ ПОРОД
СИБИРСКОЙ
ДРЕВЕСИНЫ

ДОМ С КЛМ Арт В ЛЮБУЮ ТОЧКУ МИРА

Мы ведем строительство
в разных странах мира – правильная
подготовка документации,
10-летний опыт ведения перевозок

**ПОСТАВКИ ОТ КРАЙНЕГО СЕВЕРА
ДО ЖАРКИХ КУРОРТОВ СРЕДИЗЕМНОМОРЬЯ**

СПОСОБЫ ГРУЗОПЕРЕВОЗОК
КЛМ Арт КРАСНОЯРСК





ДОМ С БАНЕЙ РОДОВОЕ ГНЕЗДО

Если вы цените природу, тогда по достоинству оцените дом из клееного бруса под ключ в стиле шале «Родовое гнездо». Уютный, современный, красивый.

Дом «Родовое гнездо» – это невероятно уютное строение.

С виду этот проект под ключ из клееного бруса выглядит очень просто. Но в этом и есть вся прелесть шале! Простой, но удобный в эксплуатации. Например, покатая кровля, благодаря которой создается дополнительная теплоизоляция.

Такие дома из клееного бруса под ключ имеют готовые проекты.

Поэтому вы заранее будете знать, что в дом входят: три спальни, гостиная-студия, терраса и баня. Выполнен дом из сибирской ели и сосны.

общая
площадь

215 м²

жилая
площадь

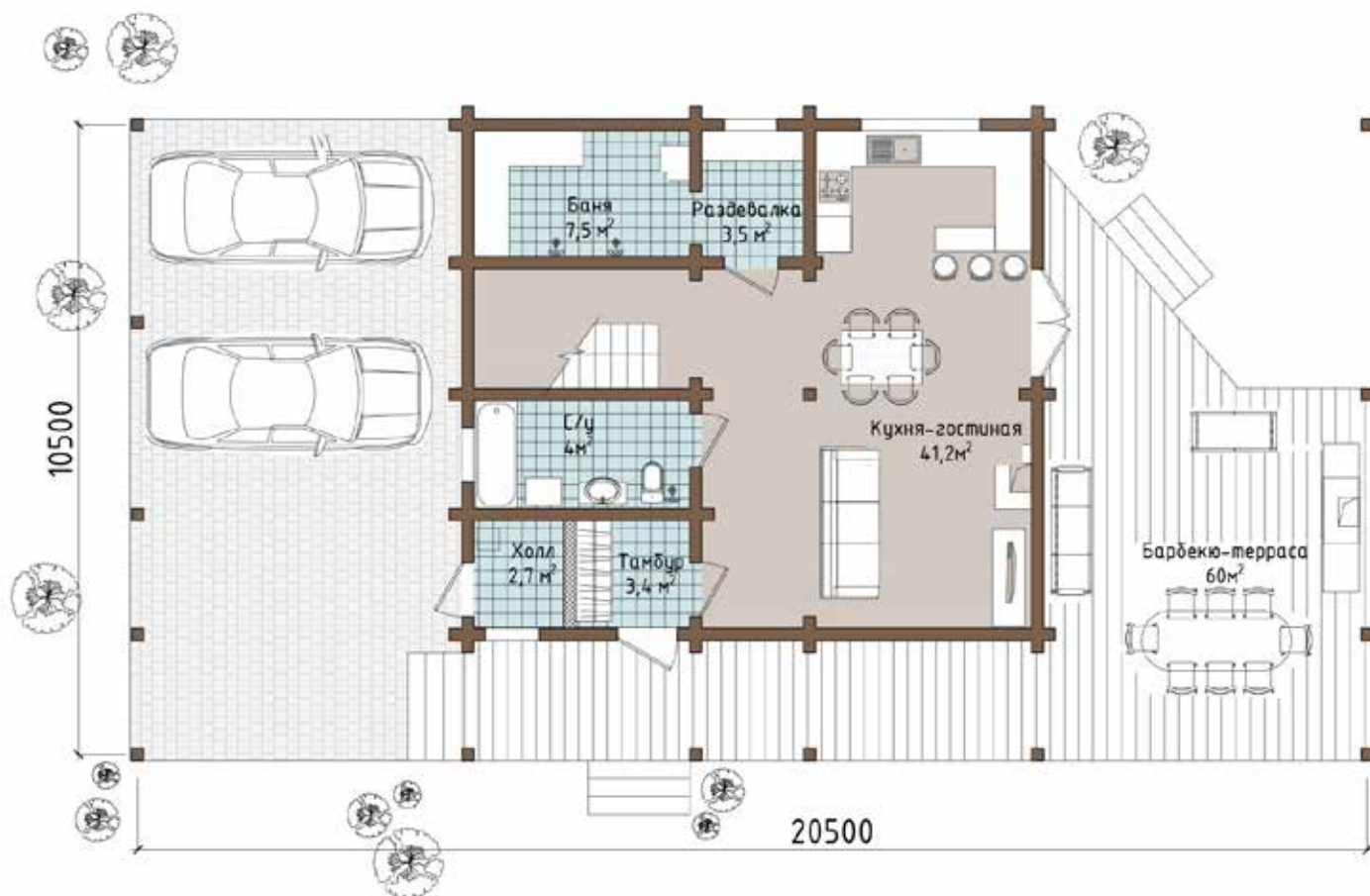
140 м²

площадь
террас
и балконов

60 м²

3 спальни
2 сан-узла

1 этаж



общая
площадь

215 м²

жилая
площадь

140 м²

площадь
террас
и балконов

60 м²

3 спальни
2 сан-узла

2 этаж



общая
площадь

215 м²

жилая
площадь

140 м²

площадь
террас
и балконов

60 м²

3 спальни
2 сан-узла



БАННЫЙ КОМПЛЕКС РОЗА ХУТОР

Баный комплекс Роза Хутор поражает своей стильностью и необычным архитектурным решением. Баней это назвать не поворачивается язык – это роскошный, просторный дом отдыха, где так хорошо побыть в тишине, наедине с собой после выматывающей рабочей недели. На площади в 218 м² разместились: санузел, парная, моечная, просторная комната отдыха, кухня-столовая, на втором этаже большая спальня. Большую площадь первого этажа занимают несколько террас, здесь предусмотрены разные зоны: для барбекю, для отдыха, есть площадка с открытой купелью, куда хорошо окунуться после горячей парной. Фасадное решение бани представляет собой строгий, минималистичный лофт, с сохранением натурального оттенка древесины на стенах и контрастной темной отделкой. Интересно смотрятся решетчатые навесы над террасой, а дополняют необычный внешний вид дома большие панорамные окна с простой минималистичной раскладкой.

общая
площадь

218 м²

жилая
площадь

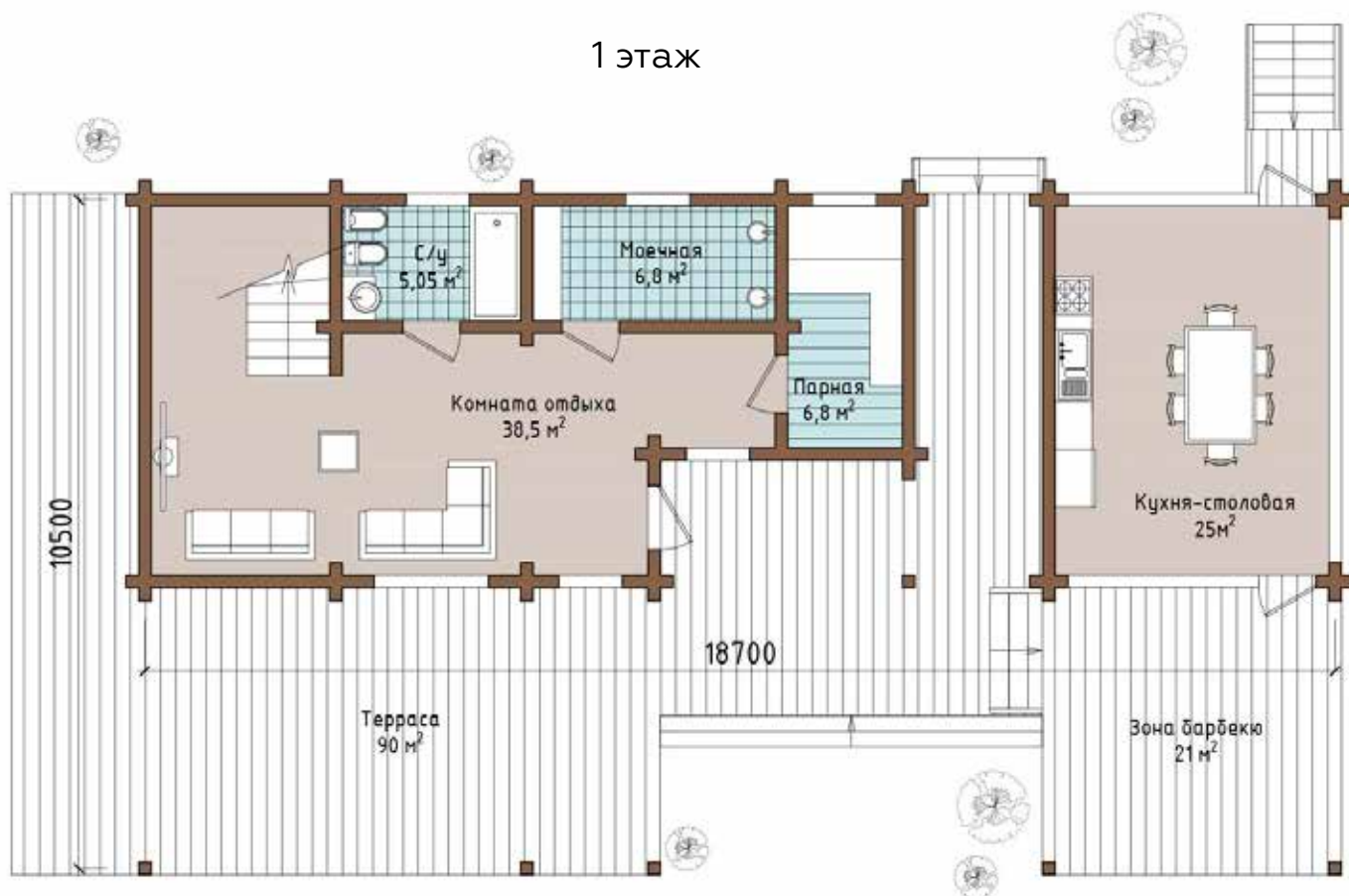
107 м²

площадь
террас
и балконов

111 м²

1 спальня
1 сан-узел

1 этаж



2 этаж



общая
площадь

218 м²

жилая
площадь

107 м²

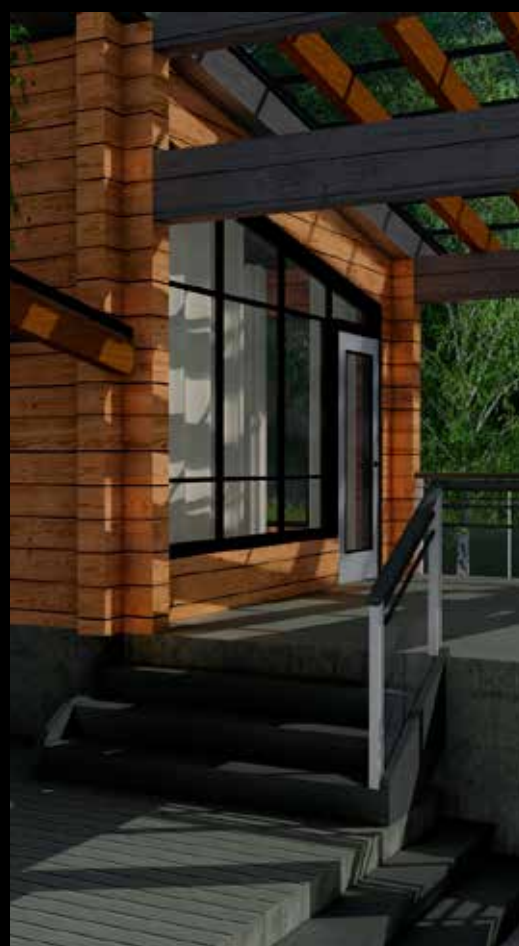
площадь
террас
и балконов

111 м²

1 спальня
1 сан-узел



ДОМА
ИЗ ЦЕННЫХ ПОРОД
СИБИРСКОЙ
ДРЕВЕСИНЫ



общая
площадь

218 м²

жилая
площадь

107 м²

площадь
террас
и балконов

111 м²

1 спальня
1 сан-узел



ДОМ СО SPA МЕРИБЕЛЬ

Дом по проекту Мерибель – прекрасный образец стиля современное шале. Внешне здесь присутствуют все присущие классическому шале элементы: ничем не окрашенные и не отделанные деревянные стены фасада темного оттенка, как бы состарившегося под действием времени, отделка натуральным камнем, двускатная кровля, однако это именно современный шале, это подчеркнута ненавязчивыми деталями: обилием тонированного стекла, простыми лаконичными формами, стильной сдержанностью. Интерьерное решение дома также выдержано в духе минимализма. Изюминка проекта – необычное решение кровли, в которой со стороны более длинного карнизного свеса вставлена решетка из деревянных балок, она образует навес над террасой, но не препятствует попаданию света.

общая
площадь

317 м²

жилая
площадь

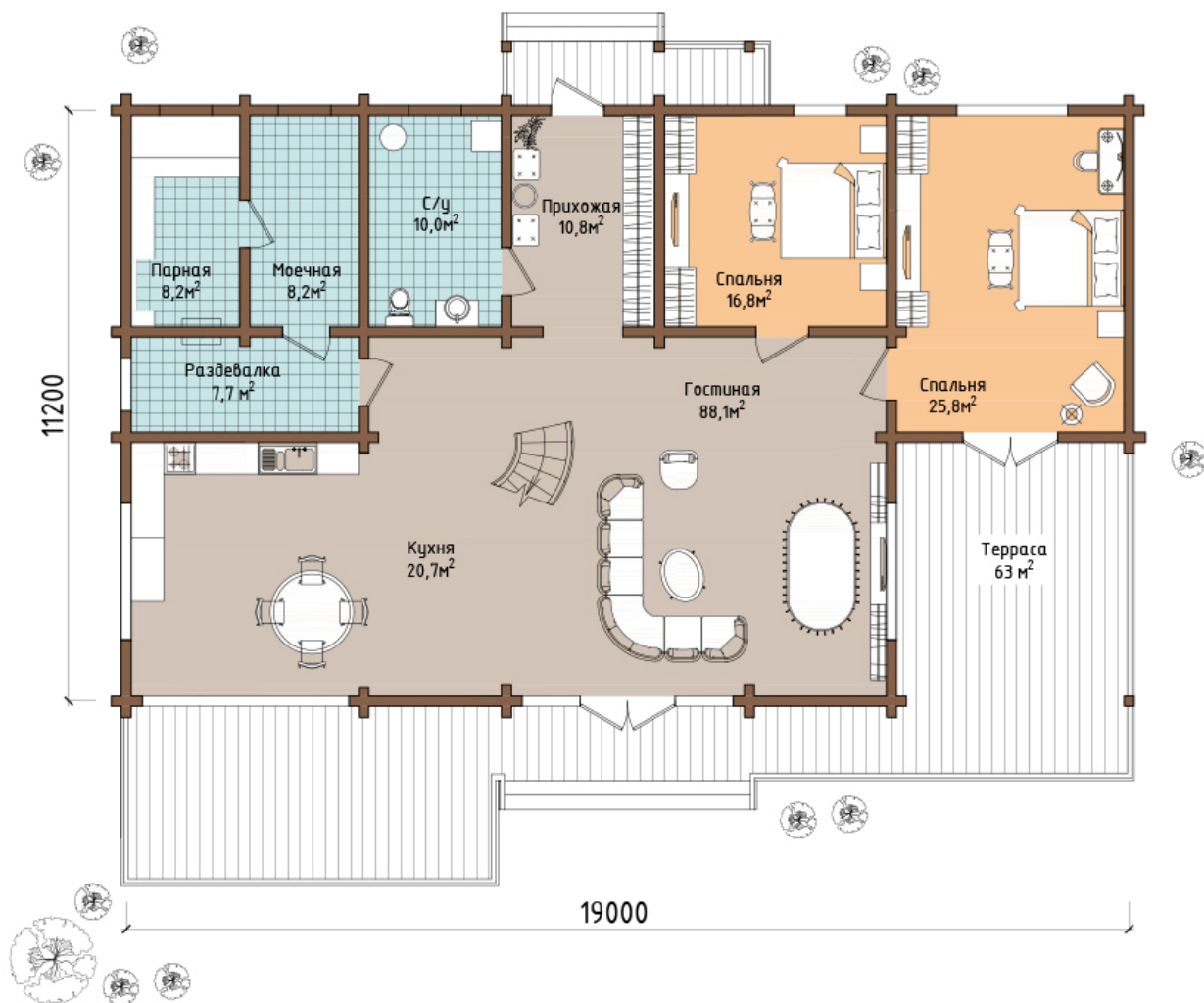
254 м²

площадь
террас
и балконов

63 м²

3 спальни
2 сан-узла

1 этаж



общая
площадь

317 м²

жилая
площадь

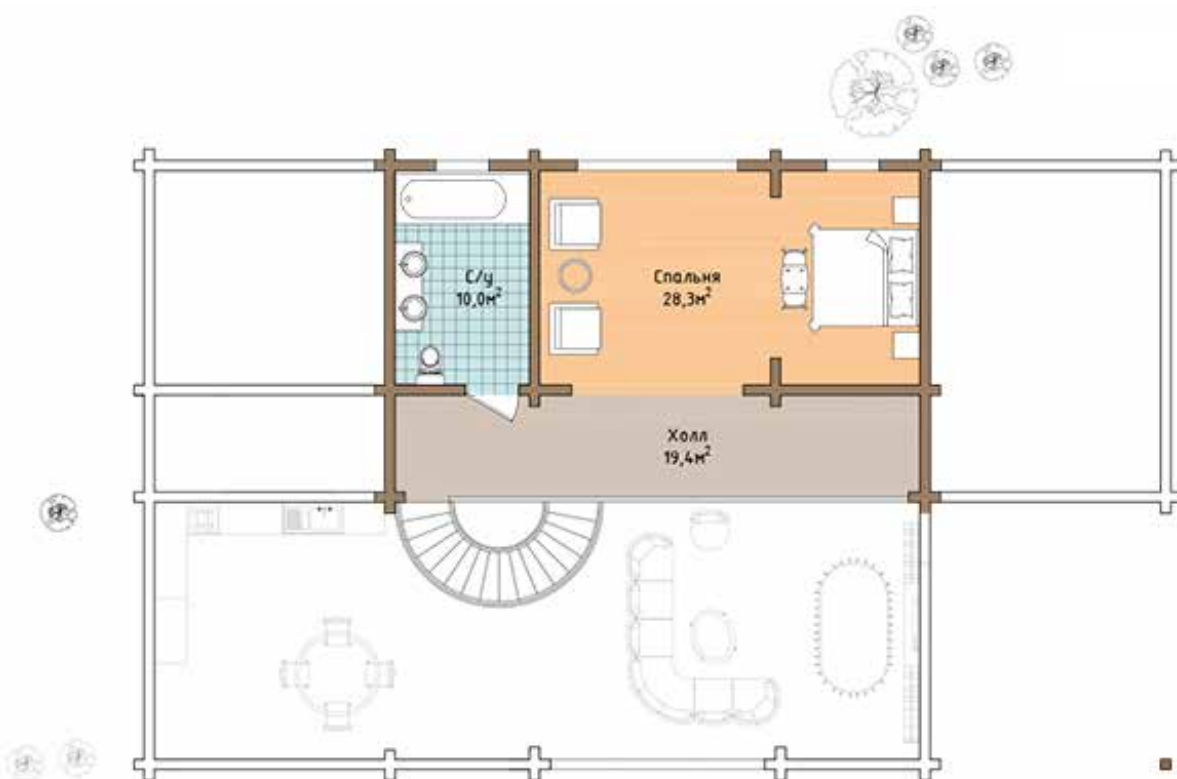
254 м²

площадь
террас
и балконов

63 м²

3 спальни
2 сан-узла

2 этаж



общая
площадь

317 м²

жилая
площадь

254 м²

площадь
террас
и балконов

63 м²

3 спальни
2 сан-узла



общая
площадь

317 м²

жилая
площадь

254 м²

площадь
террас
и балконов

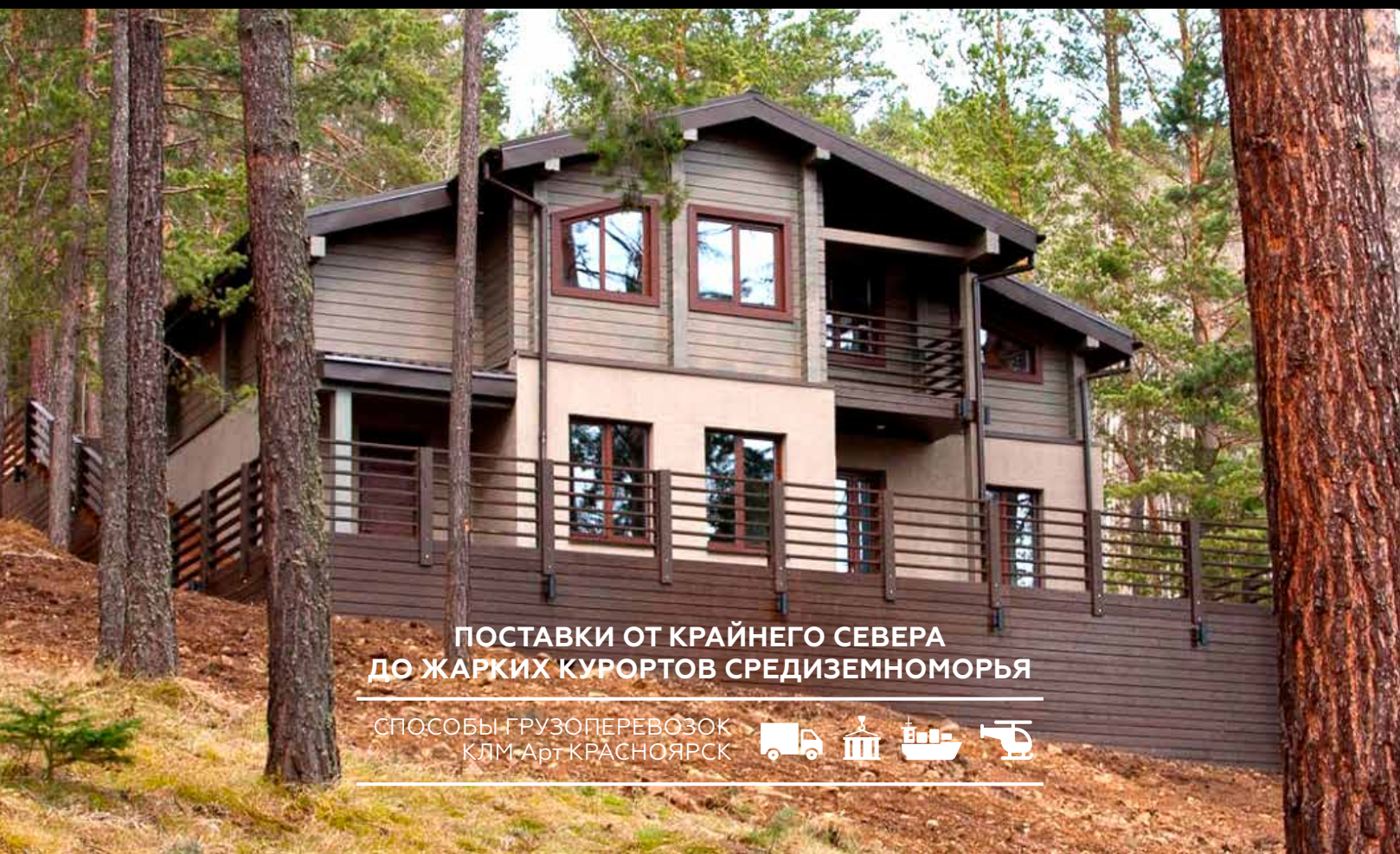
63 м²

3 спальни
2 сан-узла



производство & строительство

НАСТОЯЩАЯ ПРИВИЛЕГИЯ СОВРЕМЕННОГО МИРА –
**ПОСТОЯННЫЙ ИСТОЧНИК ЭНЕРГИИ ИЗ ЦЕНТРА
СИБИРСКОЙ ТАЙГИ** – ВАШ БУДУЩИЙ ДОМ РЕАЛЬНО
ПРИЕДЕТ ИЗ СИБИРИ, ПРЕОДОЛЕВ РАССТОЯНИЕ
ОТ 5000 КИЛОМЕТРОВ



**ПОСТАВКИ ОТ КРАЙНЕГО СЕВЕРА
ДО ЖАРКИХ КУРОРТОВ СРЕДИЗЕМНОМОРЬЯ**

СПОСОБЫ ГРУЗОПЕРЕВОЗОК
КЛМ-Арт КРАСНОЯРСК



СИБЕРИЯ



БОЛЬШИЕ СЕЧЕНИЯ БРУСА



БРУС МАССИВ

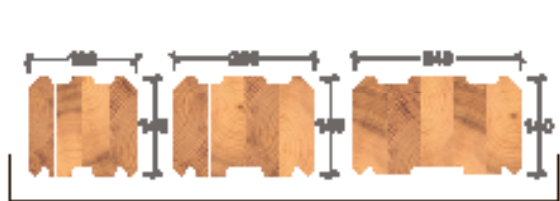


КЛЕЕННЫЙ БРУС

1 ДОМА ИЗ СИБИРИ НАПОЛНЯЮТ ЗДОРОВЬЕМ

Клееный, «дышащий» или профилированный брус экспортного качества – все ламели бруса выполнены из древесины сорта А, добытой в Нижнем Приангарье Красноярского края.

Сервис и гарантии производителя КЛМ Арт™
ТУ №5366-00347828137-2016 сертификат соответствия продукции № РОСС RU.АЯ08
товарный знак ТМ КЛМ Арт №603371H08045 FSN сертификат СРО-С-117-17122009



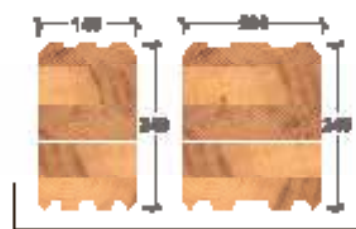
СТИЛЬ «СОВРЕМЕННАЯ КЛАССИКА»



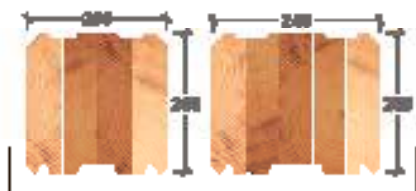
СТИЛЬ «ШАЛЕ»



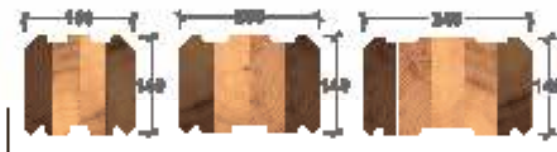
«PROFESSIONAL»



«ДЫШАЩАЯ» СТЕНА ЭКО ШИК



КОМБИНАЦИЯ С КЕДРОМ



КОМБИНАЦИЯ С БЕРЕЗОЙ

- Равномерное распределение нагрузок по дому за счет выполнения внутренних и наружных стен дома из бруса одного сечения.
- Профиль бруса с тройным уплотнением исключает продувание.
- Окладной венец из бруса массива 200x200 мм из Сибирской лиственницы.
- Межвенцовое соединение – антиусадочный, пружинный узел «СИЛА».
- Кабель-каналы под скрытую электропроводку.
- Обработка бруса на производстве антисептическими составами перед отгрузкой.



ВЫСОКИЙ КЛАСС ЭКОЛОГИЧНОСТИ



СИБИРСКАЯ ЛИСТВЕННИЦА

плотность – 720 кг/м³

Древесина лиственницы относится к группе стойких к биологическому воздействию (поражению плесенью, грибами, насекомыми). Причем биостойкость растет с возрастом дерева.

Каждое дерево, используемое в производстве, не моложе 70 лет, наши дома буквально хранят в себе силу и характер сибирских лесов, накопленные веками.

Огнестойкость древесины лиственницы, по данным исследований, примерно вдвое выше, чем у древесины сосны.



АНГАРСКАЯ СОСНА

плотность – 540 кг/м³

Ангарская сосна лучше других разновидностей сосны переносит резкие перепады температур и меньше боится влажности, сохраняя свои качества дольше.

Структура древесины более однородная из-за высокой плотности колец.

Дом из клееного бруса ангарской сосны относят к категории домов со сроком службы до 100 лет.

Низкая теплопроводность делает дома из сосны очень теплыми.



СИБИРСКИЙ КЕДР

плотность – 550 кг/м³

Кедр не менее прочен, чем лиственница. Изделия из кедра в сравнении с сосной менее восприимчивы к случайным механическим воздействиям. При правильном уходе дома из сибирского кедра простоят не одну сотню лет.

За счет низкого уровня теплопроводности баня из кедра быстро не нагревается и практически не выпускает полученное тепло.

Красивая плотная структура и неповторимый цвет позволяют создать неповторимый дизайн.





2 ЗА 7 ДНЕЙ СОБИРАЕТСЯ КАРКАС ДОМА

Монтаж деревянной конструкции дома осуществляется специалистами компании из клееного, строганного, шлифованного бруса из ценных пород сибирской древесины стандарт качества FSN.

Монтаж стен будущего дома начинается с устройства гидроизоляции между фундаментом и окладным венцом из лиственницы. Обработка перед сборкой всех деревянных деталей проводится антисептиком Lignofix Stabil Extra (в зимних условиях необходимо дополнительное применение этиленгликоля в качестве растворителя). Стыки деталей окладного венца и вся его конструкция прокладываются финским межвенцовым утеплителем PP termo или RIVE-LINE. Монтаж стен осуществляется способом «в чашу» на немецкий конструкционный крепеж Spax или пружинный узел «СИЛА». Для повышения энергоэффективности дома каждая «чаша» и паз заполняются финским утеплителем.

3 ДАЖЕ В ЖАРКУЮ ПОГОДУ НЕТ НАГРЕВА ВЕРХНЕГО ЭТАЖА ЧЕРЕЗ КРОВЛЮ

Энергоэффективный монтаж кровли и устройство кровельного покрытия.

Данный этап включает в себя устройство деревянной стропильной системы из клееной древесины ангарской сосны, а также ее утепление изоляцией на основе минеральной плиты плотностью не менее 35 кг/м³ и толщиной 250 мм.

По внешней стороне стропил устанавливается высокотехнологичная, фиксируемая по стропилам контробрешеткой 50*50.

Одна из высококачественных мембран с клеевой полосой, которая исключает появление шумов в процессе эксплуатации дома. По внутренней стороне стропил устанавливается фольгированная пароизоляционная итальянская мембрана Алюбар с проклейкой швов и стыков. Самый эффективный метод защиты от теплопотерь. Позволяет более эффективно сохранять тепло в доме, отражает ИК излучения. Для сборки стропильной системы применяется специальный крепеж «скользящие опоры». Межстропильное пространство заполняется теплоизоляционным финским утеплителем, который сохраняет тепло и позволяет экономить на обогреве дома.



4

НАДЕЖНАЯ ТЕХНОЛОГИЯ УСТРОЙСТВА ФУНДАМЕНТА

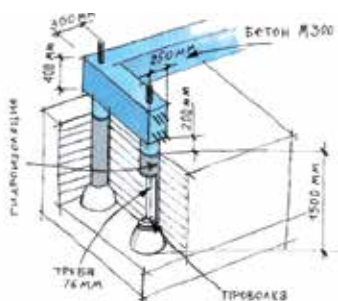
Выполняется в виде монолитной одноуровневой плиты из железобетона марки не ниже В25 согласно проекта, при наличии результатов геологических изысканий. В подготовку основания включается снятие растительного слоя, механическая и ручная разработка грунта, устройство песчаной и щебеночной «подушек» с послойным виброуплотнением, устройство арматурного каркаса тип АIII Ø12. Устройство свайного поля, ростверков, цоколя или подвала с необходимой вертикальной и горизонтальной тепло и гидроизоляцией, дренажа. После заливки фундамента добиваемся идеально ровной поверхности плиты фундамента с перепадом по 30 точкам не более 5 мм (ГОСТ допускает до 2 см).

При особых условиях строительства тип фундамента определяется в соответствии с техническим заключением и может быть:

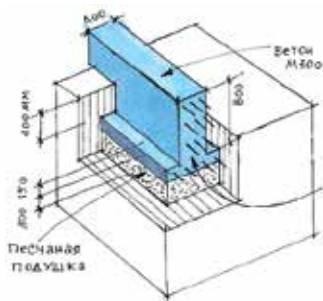
Утепленная шведская плита – современный и теплоэффективный фундамент, включает в себя систему отопления «теплый пол» по всей площади, разводку труб всех необходимых коммуникаций, качественное утепление и звукоизоляцию пола, а ее гладкая поверхность служит отличной подготовкой для чистового напольного покрытия.

Свайно-ростверковый фундамент – система свай, связанных между собой ростверком – конструкцией, которая передает и равномерно распределяет нагрузку от будущего дома на основание. Сваи могут быть винтовыми, буронабивными, железобетонными. Ростверк – железобетонным, металлическим, деревянным.

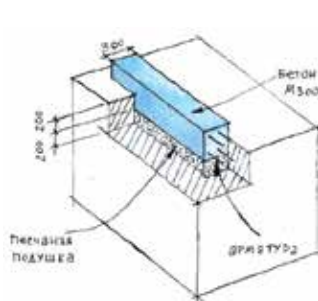
Индивидуальный – при особых условиях строительства большие перепады высот на участке, высокий уровень грунтовых вод, слабый грунт. В связи с необходимостью использования специальной техники для проведения работ, стоимость подготовки участка строительства рассчитывается индивидуально после осмотра территории инженерами.



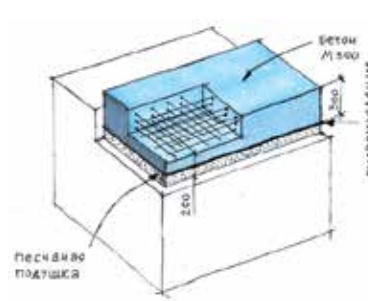
ростверк на сваях



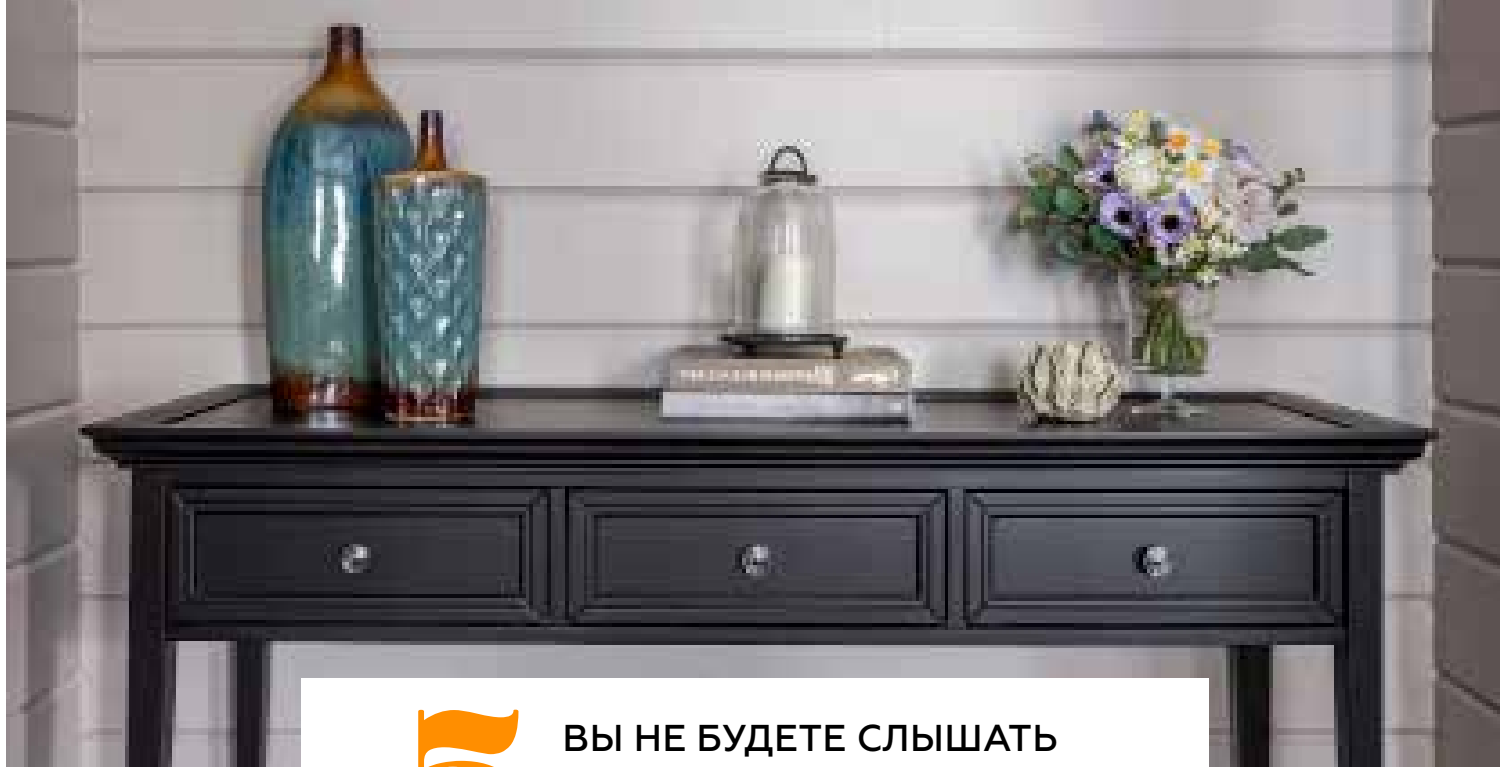
ленточный с опорной подушкой



ленточный незаглубленный



плитный



5

ВЫ НЕ БУДЕТЕ СЛЫШАТЬ ШУМЫ С 1 ЭТАЖА И СКРИПЫ ПРИ ПЕРЕМЕЩЕНИИ

Мы добиваемся максимальной звукопроницаемости между 1 и 2 этажом.

При монтаже пола первого этажа укладывается два слоя тепло-звукоизолирующих плит. Поверх выполняется бетонная стяжка. В конструкции пола прокладываются канализационные, водопроводные трубы, силовая электрическая разводка и система отопления «теплый пол».

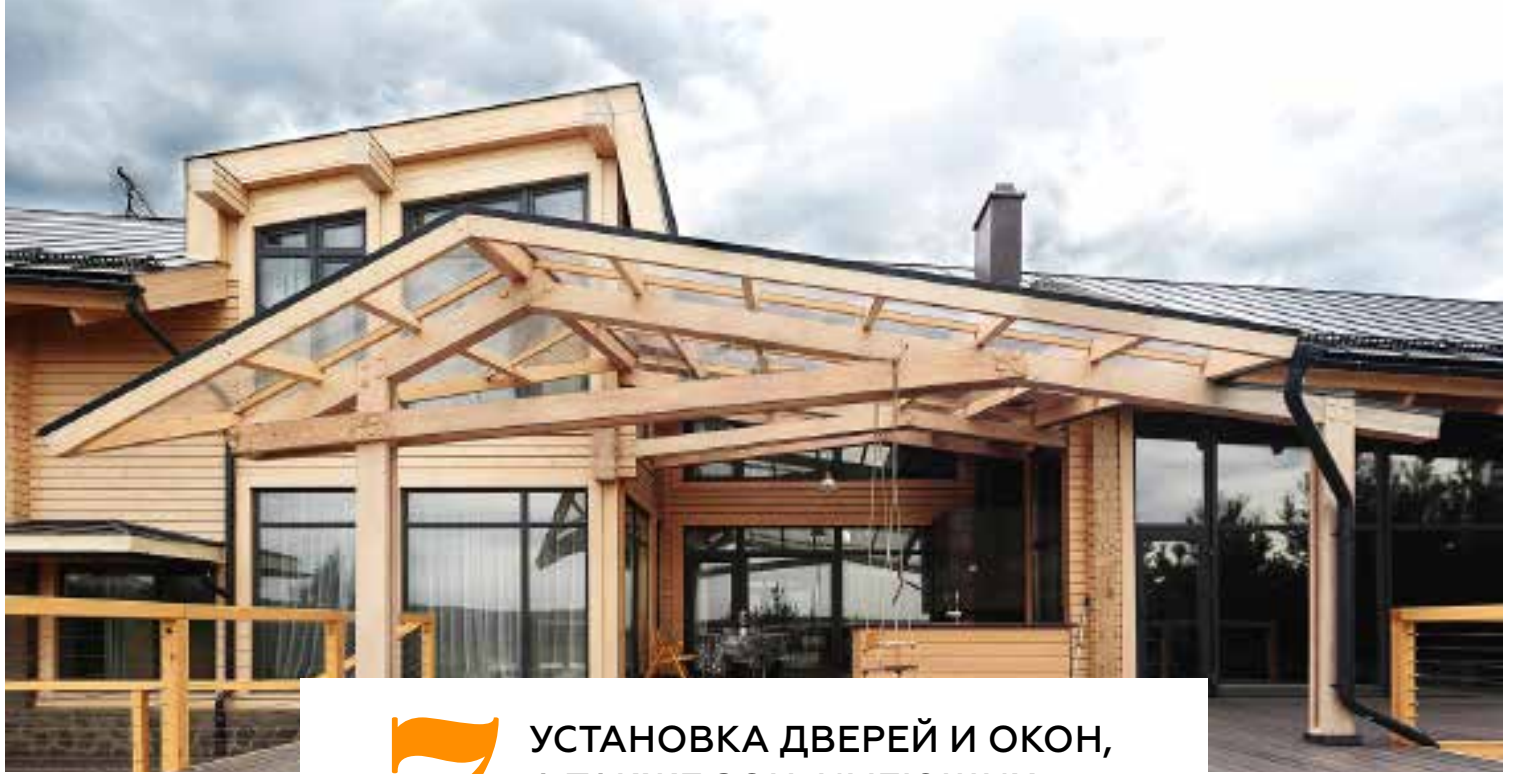
Межэтажное перекрытие 2 этажа монтируется из клееной балки высотой 200 мм ангарская сосна по принципу «соты». В ячейки укладываются слои тепло-шумоизоляции и следом монтируется черновая доска, на нее сверху второй уровень плавающего пола из сухого строганного бруска 50/50. Таким образом, вибрация распределяется по «плавающему» полу и исключает любые скрипы и шумы на 1 этаже. В ячейки «сот» укладывается дополнительная шумоизоляция. Далее выполняется подготовка к финишному покрытию в 2 слоя фанеры. В конструкции перекрытия также прокладываются канализационные и водопроводные трубы, электрическая разводка и система отопления «теплый пол».

6

ПОВЕРХНОСТИ СТЕН ДОМА КАК ДОРОГАЯ МЕБЕЛЬ ИЗ ЦЕННЫХ ПОРОД ДРЕВЕСИНЫ

Мы используем линейку масел от немецкого производителя, который использует только натуральные растительные масла и смолы деревьев. Состав их продукции находится в открытом доступе и полностью безопасен для здоровья вас и ваших близких.

Первым этапом мы подготавливаем поверхности стен и торцов под покраску – это основа долговечности службы покрытия. Древесина должна быть очищена от пыли и грязи. Поверхность шлифуется абразивным материалом или щеткой. В результате шлифовки волокна древесины «распушаются», что позволяет маслу глубже проникнуть внутрь конструкции. Второй этап – нанесение грунтовочного масла по шлифованной поверхности. Третий этап – это нанесение масла-лазури по предварительно загрунтованной поверхности в 2 слоя. Масло-лазурь придает стенам желаемый цвет и защищает стены от атмосферных и биологических воздействий. Между нанесением 1-го и 2-го слоев масла-лазури выполняется промежуточная шлифовка. После полного высыхания состава поверхность стен полируется.



7

УСТАНОВКА ДВЕРЕЙ И ОКОН, А ТАКЖЕ ЗОН, ИМЕЮЩИХ ОСТЕКЛЕНИЕ

В индивидуальных случаях применяем установку панорамного окна с энергосберегающими стеклами с возможностью применения технологии «безрамное остекление».

В проемах устанавливаем обсадную конструкцию, которая препятствует горизонтальному смещению венцов в проемах и при этом не мешает усадке дома за счет скользящего соединения со стенами. Монтаж может осуществляться различными методами в зависимости от выбранного вида обсады. Все элементы обсадной конструкции предварительно обрабатываются антисептирующими составами. При этом не фиксируем жестко вертикальные стойки обсады. После установки все зазоры прокладываем межвенцовым утеплителем.

Остекление на всех этажах производится с использованием стеклопакетов с триплексом. Стекло типа триплекс состоит из трех слоев. Между двумя слоями стекла находится полимерная пленка или специальная смола. Стеклопакет этого типа обладает повышенной звукоизоляцией.

8

РАЗВОДКА ВНУТРЕННИХ ИНЖЕНЕРНЫХ КОММУНИКАЦИЙ

Система отопления «теплый пол» – монтаж системы водяных теплых полов с отдельными регулируемые контурами для каждого помещения либо функциональной зоны с выводами для подключения датчиков комнатной регулировки температуры помещения.

Водоснабжение – разводка магистралей холодной и горячей воды от водомерного узла и коллектора теплового пункта или бойлера до водорозеток точек конечного водопотребления.

Водоотведение – разводка лежаков и стояков канализационных труб от места предполагаемой установки сантехприборов до приемного колодца. Разводка сети электроосвещения, розеточной сети и сети запитки электрооборудования от ГРЩ до конечных электроустановочных коробок или точек подключения в соответствии с дизайн-проектом.

При монтаже кабелей используется специализированная гофра и пароизолированные подрозетники.



КОНФИГУРАЦИИ ВАРИАНТА СТРОИТЕЛЬСТВА ДОМОВ КЛМ Арт™

КОМФОРТ КЛМ Арт™

**В КОМПЛЕКТАЦИЮ ВХОДИТ ПЕРЕЧЕНЬ РАБОТ И МАТЕРИАЛОВ
СРОКОМ РЕАЛИЗАЦИИ 6 МЕСЯЦЕВ,
ОРИЕНТИРОВОЧНОЙ СТОИМОСТЬЮ ОТ 40 ТЫС. Р/М²**

Поставка на объект домокомплекта выбранного сечения из ценных сибирских пород древесины с пакетом рабочей документации.

При монтаже домокомплекта используется крепеж узел «Сила», утепление межэтажного перекрытия клееных балок надежного сечения, пола и потолков.

Скрытая электрическая проводка с металлическими подрозетниками.

Монтаж кровли и устройство кровельного покрытия.

Установка дверей и окон, а также зон, имеющих остекление.

Инженерные коммуникации – разводка инженерных коммуникаций, разводка магистралей холодной и горячей воды от водомерного узла и коллектора теплового пункта или бойлера до водорозеток точек конечного водопотребления.

Разводка стояков канализационных труб от места предполагаемой установки сантехприборов до приемного колодца.

Монтаж системы водяных теплых полов с отдельными регулируемыми контурами для каждого помещения либо функциональной зоны с выводами для подключения датчиков комнатной регулировки температуры помещения.

Отделка WOODBOX – полы, потолки из натурального дерева.
Шлифовка и покраска стен.

Сервис и гарантии производителя КЛМ Арт™.



КОНФИГУРАЦИИ ВАРИАНТА СТРОИТЕЛЬСТВА ДОМОВ КЛМ Арт™

ПРЕМИУМ КЛМ Арт™

**В КОМПЛЕКТАЦИЮ ВХОДИТ ПЕРЕЧЕНЬ РАБОТ И МАТЕРИАЛОВ
СРОКОМ РЕАЛИЗАЦИИ 8 МЕСЯЦЕВ, ОРИЕНТИРОВОЧНОЙ
СТОИМОСТЬЮ ОТ 65 ТЫС. Р/М²**

При сборке и монтаже домокомплекта применяются висотехнологичные материалы с расширенными эксплуатационными характеристиками: утеплитель для узловых соединений бруса pp-termo (фин.утеплитель используют фин. производители), при монтаже бруса специальные шурупы для дерева Spax и «Сила», биоставы для защиты дерева – Legnofix (Чехия) и масло, в кровельном пироге особое внимание уделяем высокодиффузионным пленкам Eurotop и утеплителю Paroc.

Стропильная система – клееные балки, утепление кровли от 250 мм и выше, покрытие кровли керамика, цементно-песчанная черепица, окна деревянные с монтажом, стены снаружи/внутри покрыты натуральным маслом, свесы кровли подшиты планкенном лиственницы сорта Экстра.

Инженерные коммуникации повышенного класса материалов с расширенным функционалом управления климатом, увлажнением, охлаждением, микроциркуляцией воздуха, системой умного дома.

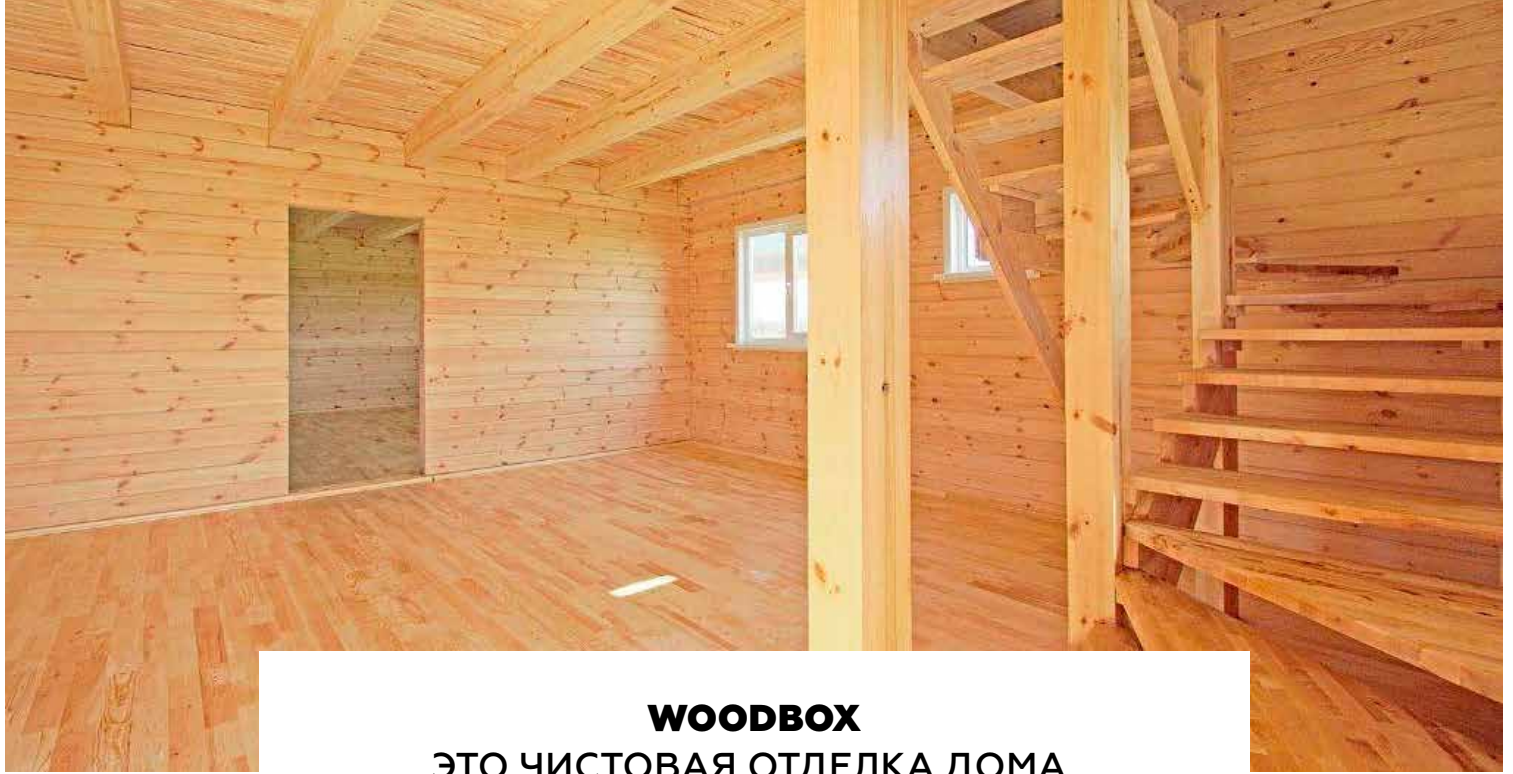
Дополнительная комплектация объекта солнечными батареями, панорамными окнами с энергосберегающими стеклами с возможностью применения технологии «безрамное остекление»

Отделка поверхности стен как дорогой мебели из ценных пород древесины.

На выходе получаем энергоэффективность домов европейского уровня:
Термическое сопротивление теплопередачи стены(R) – 3,5 м²С/Вт
Паропроницаемость – 0,30 мг/м*ч*Па
Индекс звукоизоляции фасадной стены – 65 дБ
Степень/предел огнестойкости – II/R90
Суммарная тепловая мощность – 10 кВт



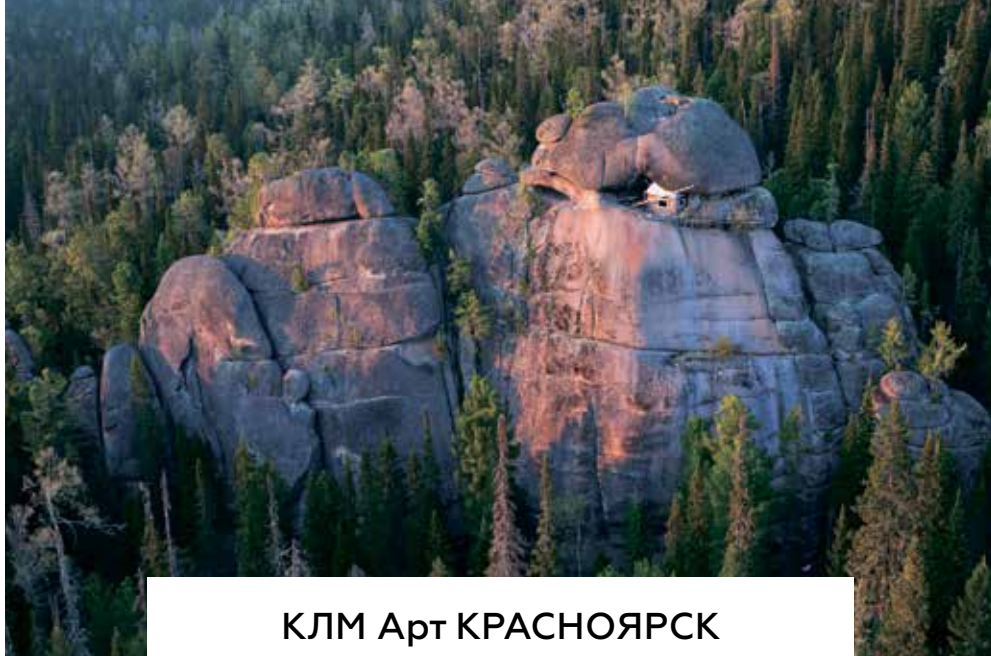
ДОМА
ИЗ ЦЕННЫХ ПОРОД
СИБИРСКОЙ
ДРЕВЕСИНЫ



WOODBOX

ЭТО ЧИСТОВАЯ ОТДЕЛКА ДОМА,
ГДЕ ПОЛЫ И ПОТОЛКИ ЗАКОМПЛЕКТОВАНЫ
НА НАШЕМ ПРОИЗВОДСТВЕ ИЗ ЦЕННЫХ
ПОРОД СИБИРСКОЙ ДРЕВЕСИНЫ





КЛМ Арт КРАСНОЯРСК

10 лет

СВОБОДА ОТКРЫВАЕТСЯ В ВЫБОРЕ ЕЕ КАЧЕСТВА, ДОВЕРИЕ ОСНОВЫВАЕТСЯ НА ОПЫТЕ. **КЛМ Арт – ВАШ НАДЕЖНЫЙ ПАРТНЕР В ПОСТАВКЕ И СТРОИТЕЛЬСТВЕ ДОМОВ ИЗ ЦЕННЫХ ПОРОД СИБИРСКОЙ ДРЕВЕСИНЫ.**

Предлагаем комплексный подход по управлению проектом: контроль производства и лесозаготовки, экологичное и быстрое строительство, технический надзор, архитектура и дизайн интерьера. Индивидуальный сервис подготовки к строительству дома – получить экспертную консультацию, пройти путь подбора вашего проекта, снятие мерок, обсуждение, встречи, просмотры, подборка и комплектация материалов, получение стоимости квадратного метра и сроков выполнения, оформление резюме.

Сеть продаж в 27 городах России – Красноярский край, Приморский край, Камчатка, Сахалин, Крым, Кузбасс, Челябинская область, Свердловская область, Самарская область, Республика Татарстан, Башкортостан, Москва.

ЧЕСТНЫЙ И ДЕЛОВОЙ ПОДХОД В ПОСТРОЕНИИ ДОВЕРИТЕЛЬНЫХ ОТНОШЕНИЙ С ЗАКАЗЧИКАМИ

5 000 м² / построено в Приморском крае по заказу АНО «Центр Амурский тигр»

10 000 м² / визит-центры на территории государственного природного заповедника «Столбы» в Красноярском крае, Олекминского заповедника в Якутии, Таймырского природного заповедника, Саяно-Шушенского природного заповедника, центра путешествий им. Федора Конюхова в Челябинской области

20 000 м² / дома для сотрудников ОАО «Российские железные дороги» в Красноярском крае, Иркутской области, для сотрудников ОАО «Бурейская ГЭС» в Амурской области для жителей китайской провинции Чэнду в Китае, для жителей Кореи

15 000 м² / апартаменты и ресторан «Sunny-Vally» в Челябинской области

3 000 м² / развлекательный комплекс «Деревня Санта Клауса» в Казахстане

7 500 м² / дома для поселков «Европейский» в Оренбурге, «Вишневый берег на Рузе» и «Новорижские ключи» в Московской области, «Провинция» в Кемерово, «Море Удачи», «Отрадное» и «Шамони» в Красноярске

2 500 м² / база отдыха для «КАМАЗ Инжиниринг» в Татарстане, SPA комплекс «Челны хлеб», профилакторий для компании «Уральская Сталь» в Екатеринбурге

1 500 м² / объекты парковых зон для города Красноярска по заказу компании «РУСАЛ» и «Сибиряк», инициатива подготовки к Универсиаде 2019

350 000 м² / построено для частных заказчиков по всему миру за 10 лет



производство & строительство

КЛМ арт

ДОМА ИЗ ЦЕННЫХ ПОРОД СИБИРСКОЙ ДРЕВЕСИНЫ

СТРАНЫ ПОСТАВОК



КИТАЙ



ФРАНЦИЯ



ГЕРМАНИЯ



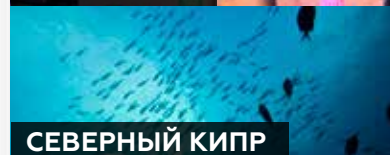
ЧЕХИЯ



АРМЕНИЯ



КАЗАХСТАН



СЕВЕРНЫЙ КИПР



ПОРТУГАЛИЯ



ИНДИЯ



ЯПОНИЯ



ОАЭ



ЮЖНАЯ КОРЕЯ





50%

ВСЕХ ЛЕСНЫХ
РЕСУРСОВ РОССИИ
СОСРЕДОТОЧЕНО
В ВОСТОЧНОЙ
СИБИРИ

СИЛА СИБИРСКОЙ ТАЙГИ

- Ценные породы древесины обеспечивают **монолитный каркас стен**.
- **Сибирские леса – реликтовые**. Дерево, которое поступает на лесозаготовку возрастом от 70 лет и выше.
- **Плотность сибирской древесины в 1,5 раза выше**, чем породы древесины из центральной и европейской части России (вологдский, пермский, Кировский леса).
- Стандартная наружная стена **общей толщиной 240 мм** эквивалентна: 2500 мм стены из кирпича, 938 мм стены из газобетона.



МЫ САМИ ЗАГОТАВЛИВАЕМ ЛЕС И ПРОИЗВОДИМ ИЗ НЕГО БРУС

Мы отбираем для производства домов лучшие сорта древесины с различных лесозаготовительных площадок, разделенных по природным особенностям. Изготовление происходит на производстве в Красноярске площадью 25 000 Га с лесозаготовкой до 400 тыс. м³ леса в Нижнем Приангарье регионе Красноярского края, где сосредоточены 50% всех лесных ресурсов России – около 30 млн. Га.

- ТУ №5366-00347828137-2016
- сертификат соответствия продукции № РОСС RU.АЯ08
- FSN сертификат СРО-С-117-17122009
- Сервис и гарантии производителя КЛМ Арт ТМ
- Товарный знак ТМ КЛМ Арт №603371Н08045
- Дополнительная комплектация объекта
- Организация доставки в любую точку мира



ДОМА
ИЗ ЦЕННЫХ ПОРОД
СИБИРСКОЙ
ДРЕВЕСИНЫ

*НИЖНЕЕ ПРИАНГАРЬЕ – РЕГИОН
КРАСНОЯРСКОГО КРАЯ, ОБЪЕДИНЯЮЩИЙ
ПЯТЬ РАЙОНОВ, РАСПОЛОЖЕННЫХ В НИЖНЕМ
ТЕЧЕНИИ АНГАРЫ И СРЕДНЕМ ТЕЧЕНИИ
ЕНИСЕЯ, К СЕВЕРУ И СЕВЕРО-ВОСТОКУ ОТ
КРАСНОЯРСКА. К НИЖНЕМУ ПРИАНГАРЬЮ
ОТНОСЯТ ЕНИСЕЙСКИЙ, БОГУЧАНСКИЙ,
КЕЖЕМСКИЙ, МОТЫГИНСКИЙ, СЕВЕРО-
ЕНИСЕЙСКИЙ РАЙОНЫ И ТРИ ГОРОДА –
ЕНИСЕЙСК, ЛЕСОСИБИРСК И КОДИНСК.

